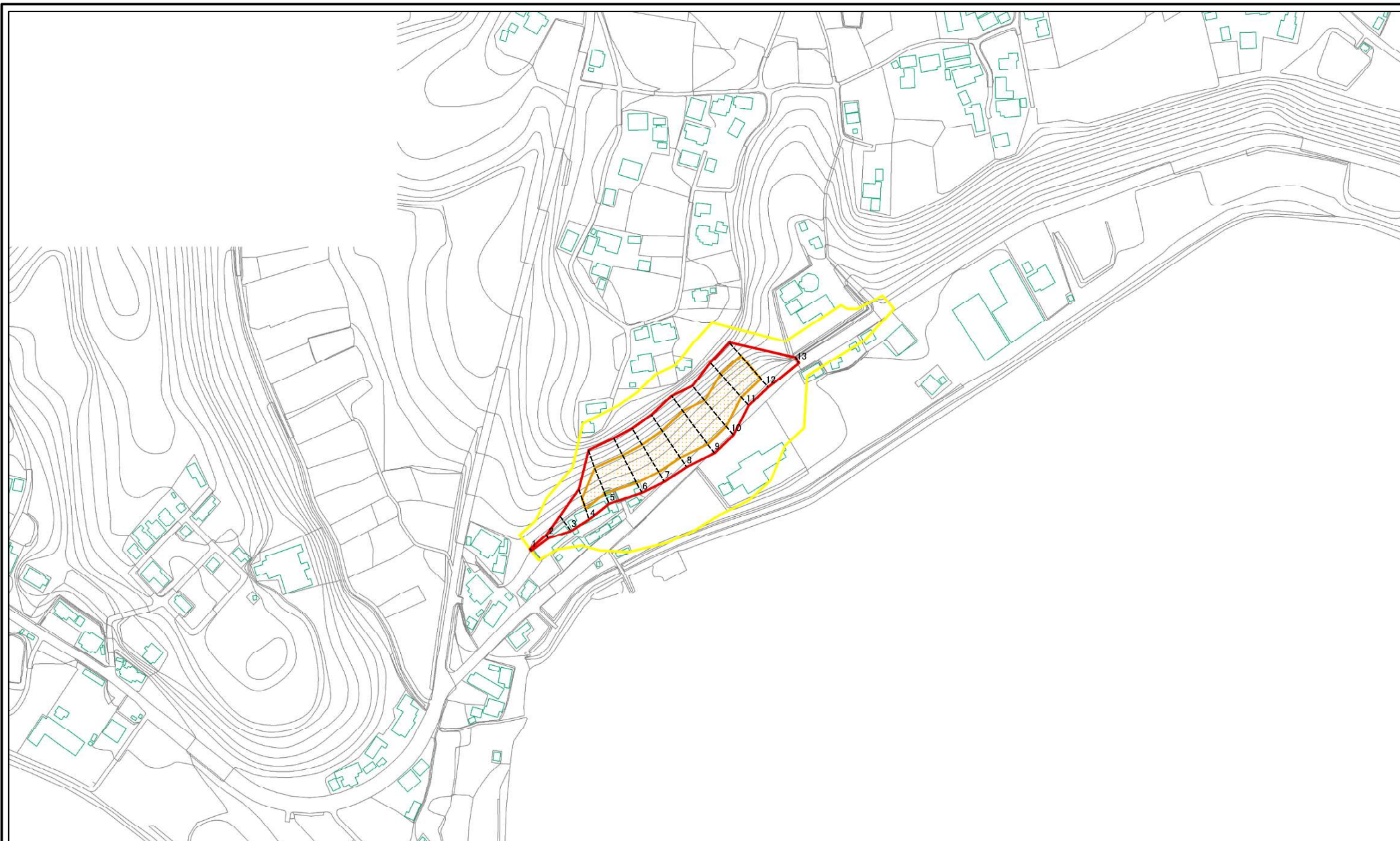


土砂災害警戒区域等の指定の公示に係る図書(その2)



0 25 50 100
m

図中の数字は横断測線番号を示す

様式-2(急)
土砂災害警戒区域・土砂災害特別警戒区域図(その1)

土砂災害防止法施行令第二条の基準に該当する区域		N
土砂災害防止法施行令第三条の基準に該当する区域		
土砂等の(移動)高さが1m以下の場合、土砂等の移動による力が100kN/mを越える区域		
土砂等の堆積の高さが3mを超える区域		
それ以外の区域		縮尺 1:2,500

自然現象の種類	急傾斜地の崩壊	箇所番号	302-I-006
告示番号	茨城県告示第309号	箇所名	親沢-2
告示年月日	平成21年3月12日	所在地	茨城県東茨城郡茨城町大字中石崎

土砂災害警戒区域等の指定の公示に係る図書(その2)



図中の数字は横断測線番号を示す

様式-2(急)
土砂災害警戒区域・土砂災害特別警戒区域
区域図(その1)

土砂災害防止法施行令第二条の基準に該当する区域	
土砂災害防止法施行令第三条の基準に該当する区域	
土砂等の(移動)高さが1m以下の場合、土砂等の移動による力が100kN/mを越える区域	
土砂等の堆積の高さが3mを超える区域	
それ以外の区域	

縮尺	1:2,500
----	---------

自然現象の種類	急傾斜地の崩壊	箇所番号	302-I-006
告示番号	茨城県告示第309号	箇所名	親沢-2
告示年月日	平成21年3月12日	所在地	茨城県東茨城郡茨城町大字中石崎