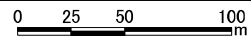
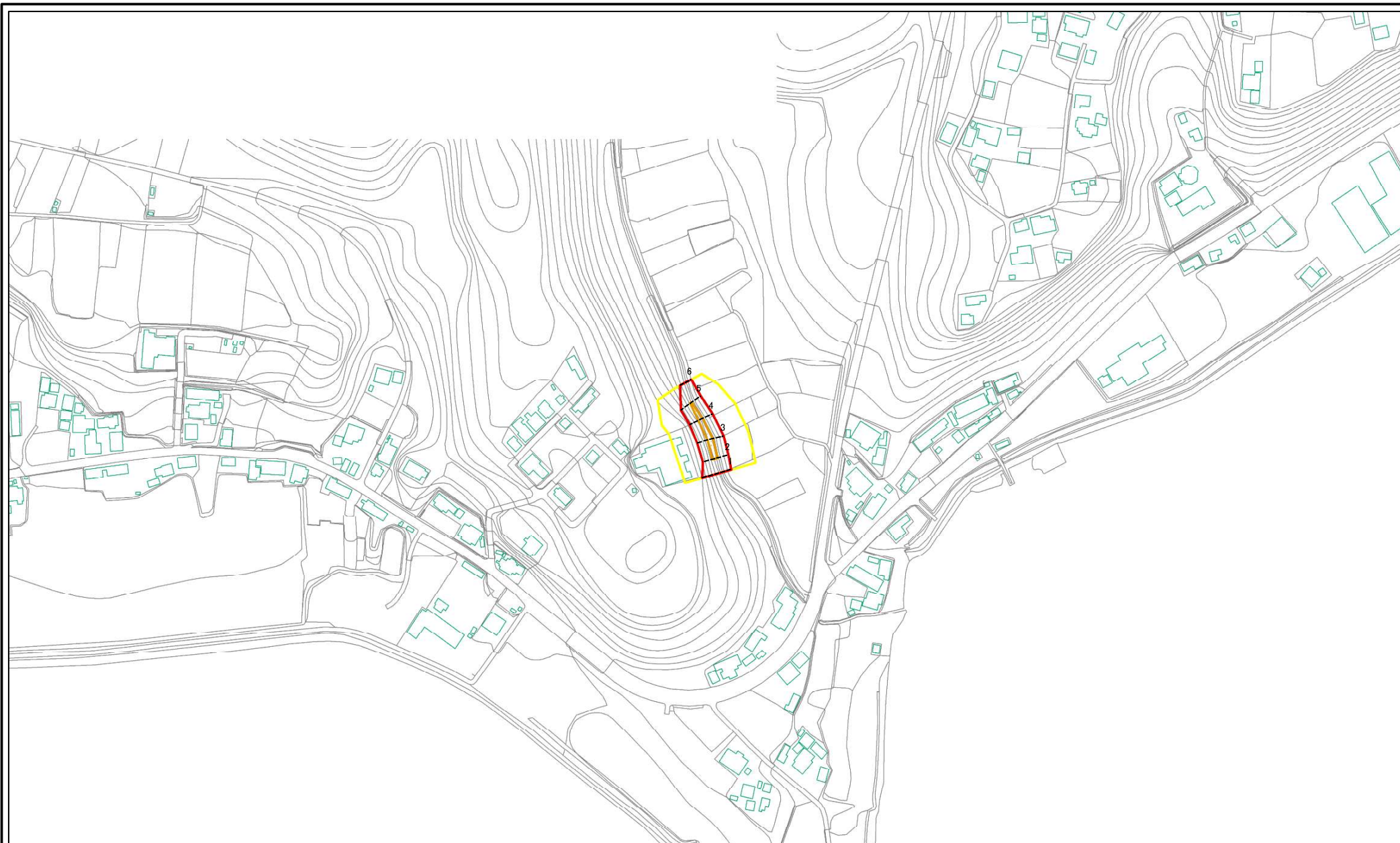


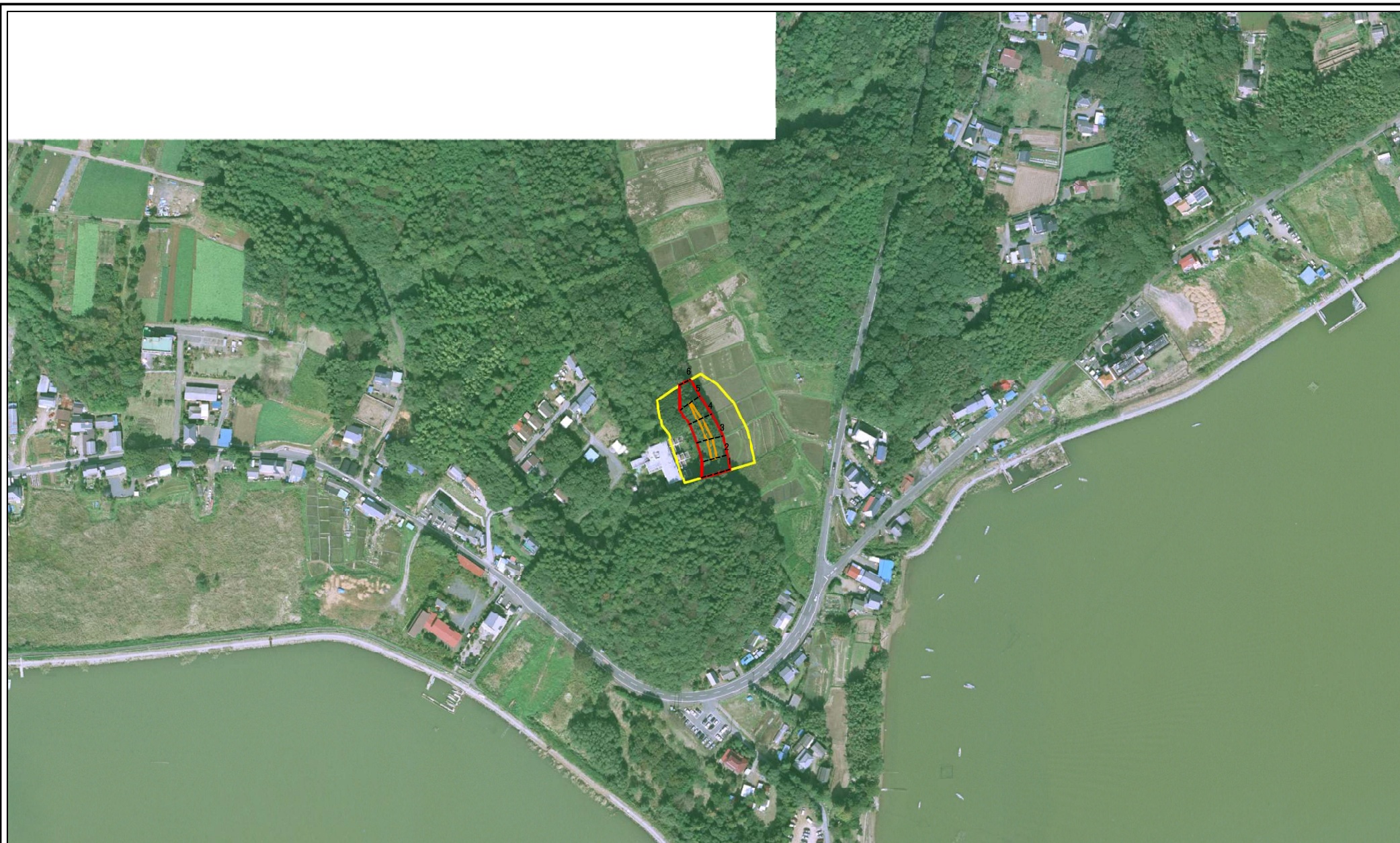
土砂災害警戒区域等の指定の公示に係る図書(その2)



図中の数字は横断測線番号を示す

様式-2(急) 土砂災害警戒区域・土砂災害特別警戒区域図(その1)	土砂災害防止法施行令第二条の基準に該当する区域		自然現象の種類 急傾斜地の崩壊 告示番号 茨城県告示第309号 告示年月日 平成21年3月12日	箇所番号	302-I-005	
	土砂災害防止法施行令第三条の基準に該当する区域			縮尺	箇所名	親沢-1
	それ以外の区域			1:2,500	所在地	茨城県東茨城郡茨城町大字中石崎

土砂災害警戒区域等の指定の公示に係る図書(その2)



0 25 50 100
m

図中の数字は横断測線番号を示す

<p>様式-2(急)</p> <p>土砂災害警戒区域・土砂災害特別警戒区域図(その1)</p>	土砂災害防止法施行令第二条の基準に該当する区域		<p>N</p> <p>縮尺</p> <p>1:2,500</p>	自然現象の種類	急傾斜地の崩壊	箇所番号	302-I-005	
	土砂災害防止法施行令第三条の基準に該当する区域			告示番号	茨城県告示第309号	箇所名	親沢-1	
	土砂等の(移動)高さが1m以下の場合、土砂等の移動による力が100kN/mを越える区域			告示年月日	平成21年3月12日	所在地	茨城県東茨城郡茨城町大字中石崎	
	土砂等の堆積の高さが3mを超える区域、それ以外の区域							