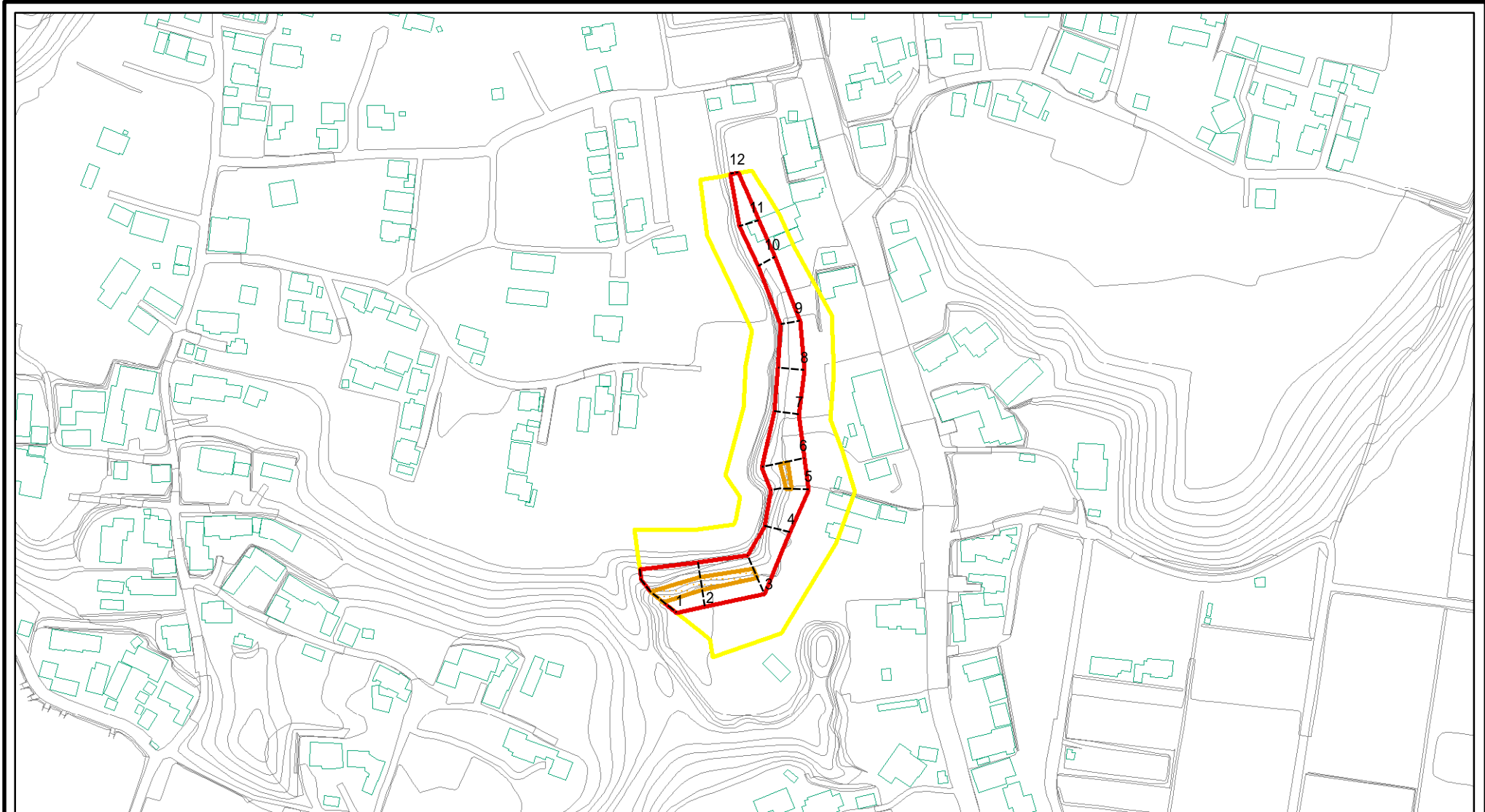


# 土砂災害警戒区域等の指定の公示に係る図書(その2)

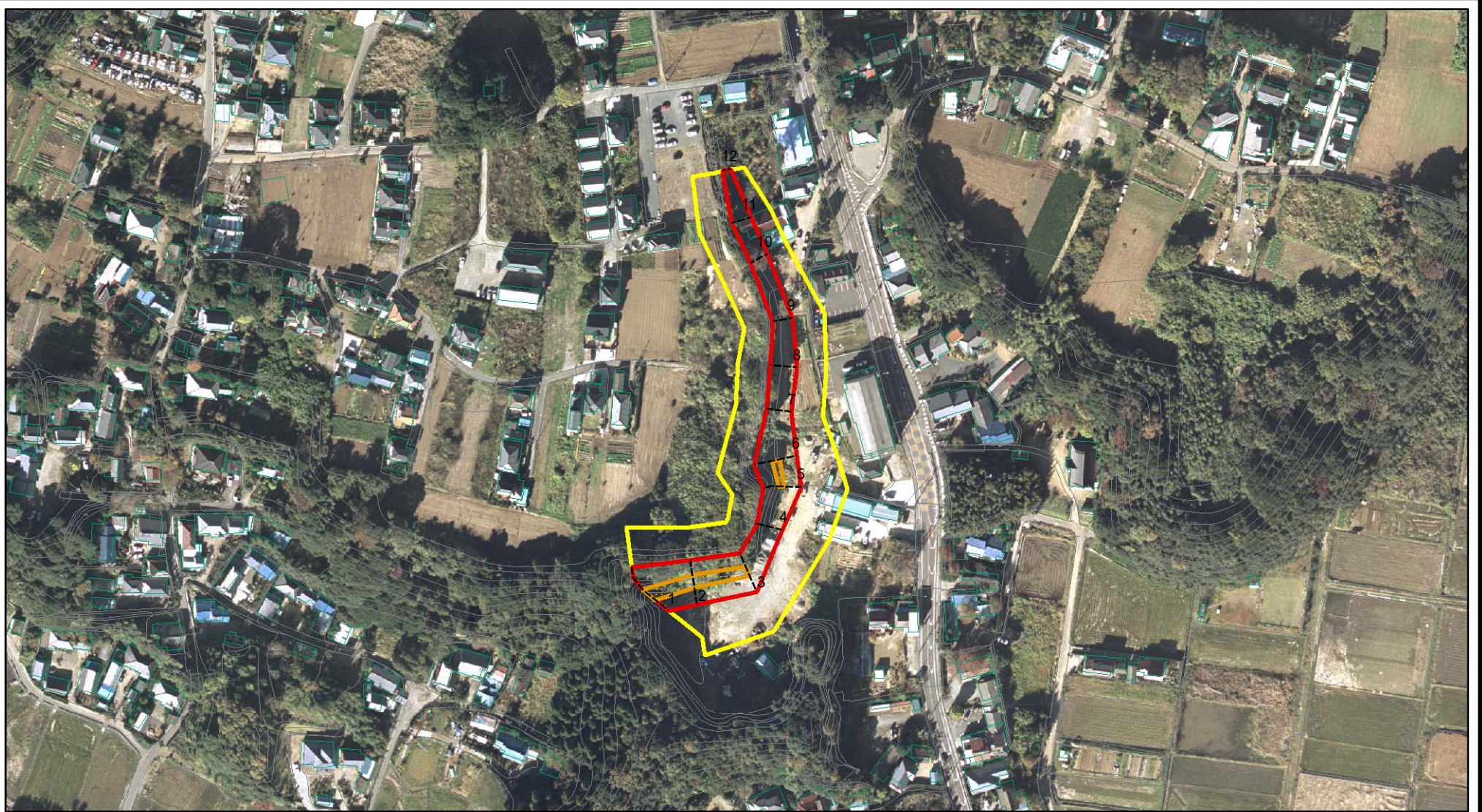


0 25 50 100  
m

図中の数字は横断測線番号を示す

様式-2 土砂災害警戒区域・特別警戒区域 区域図(その1)	土砂災害防止法施行令第二条の基準に該当する区域		十 縮尺 1:2,500	自然現象の種類	急傾斜地の崩壊	箇所番号	222-II-013
	土砂災害防止法施行令第三条の基準に該当する区域			公示番号	茨城県告示第707号	箇所名	下塙a
	土砂等の(移動)高さが1m以下の場合、土砂等の移動による力が100kN/mを超える区域			公示年月日	平成22年6月3日	所在地	茨城県鹿嶋市佐田、下塙
	土砂等の堆積の高さが3mを超える区域						
	それ以外の区域						

# 土砂災害警戒区域等の指定の公示に係る図書(その2)



0 25 50 100  
m

図中の数字は横断測線番号を示す

様式-2  
土砂災害警戒区域・特別警戒区域  
区域図(その1)

土砂災害防止法施行令第二条の基準に該当する区域	
土砂災害防止法施行令第三条の基準に該当する区域	
それ以外の区域	

+	縮尺	1:2,500
---	----	---------

自然現象の種類	急傾斜地の崩壊	箇所番号	222-II-013
公示番号	茨城県告示第707号	箇所名	下塙a
公示年月日	平成22年6月3日	所在地	茨城県鹿嶋市佐田、下塙