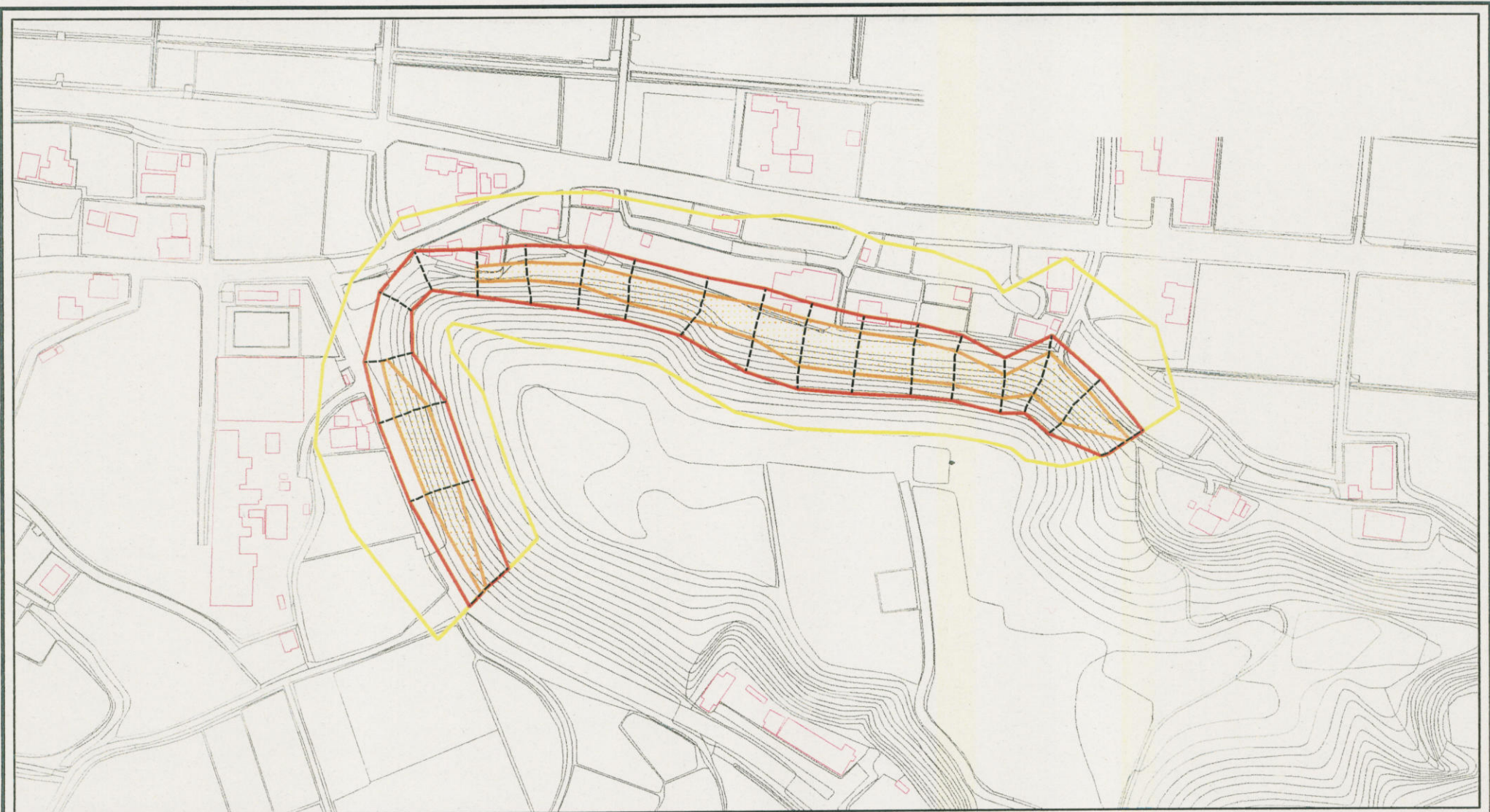
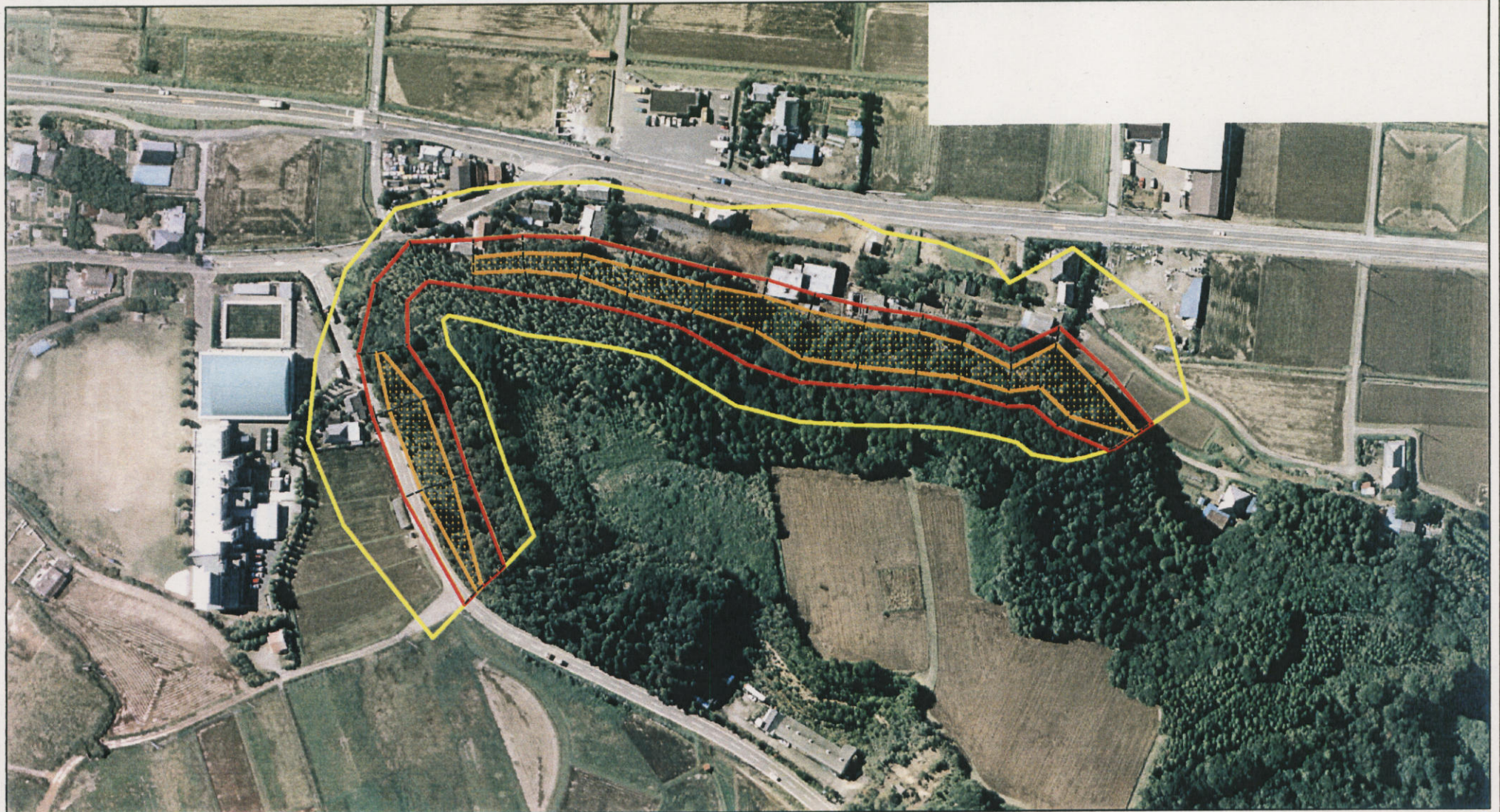


# 土砂災害警戒区域等の指定の公示に係る図書(その2)



様式-2(急) 土砂災害警戒区域・土砂災害特別警戒区域 区域図(その1)	土砂災害防止法施行令第二条の基準に該当する区域		自然現象の種類 急傾斜地の崩壊	箇所番号	222-I-025
	土砂災害防止法施行令第三条の基準に該当する区域			告示番号 茨城県告示第1444号 告示年月日 平成18年12月25日	箇所名
	土砂等の(移動)高さが1m以下の場合、土砂等の移動による力が100kN/mを超える区域		縮尺		所在地
	土砂等の堆積の高さが3mを超える区域		1:2,500		
	それ以外の区域				

# 土砂災害警戒区域等の指定の公示に係る図書(その2)



0 25 50 100  
m

様式-2(急)

土砂災害警戒区域・土砂災害特別警戒区域  
区域図(その1)

土砂災害防止法施行令第二条の基準に該当する区域	
土砂災害防止法施行令第三条の基準に該当する区域	
土砂等の(移動)高さが1m以下の場合、土砂等の移動による力が100kN/mを超える区域	
土砂等の堆積の高さが3mを超える区域	
それ以外の区域	

$\geq z$

縮尺

1:2,500

自然現象の種類

急傾斜地の崩壊

告示番号

茨城県告示第1444号

告示年月日

平成18年12月25日

箇所番号

222-I-025

箇所名

中1

所在地

鹿嶋市大字中字居合山