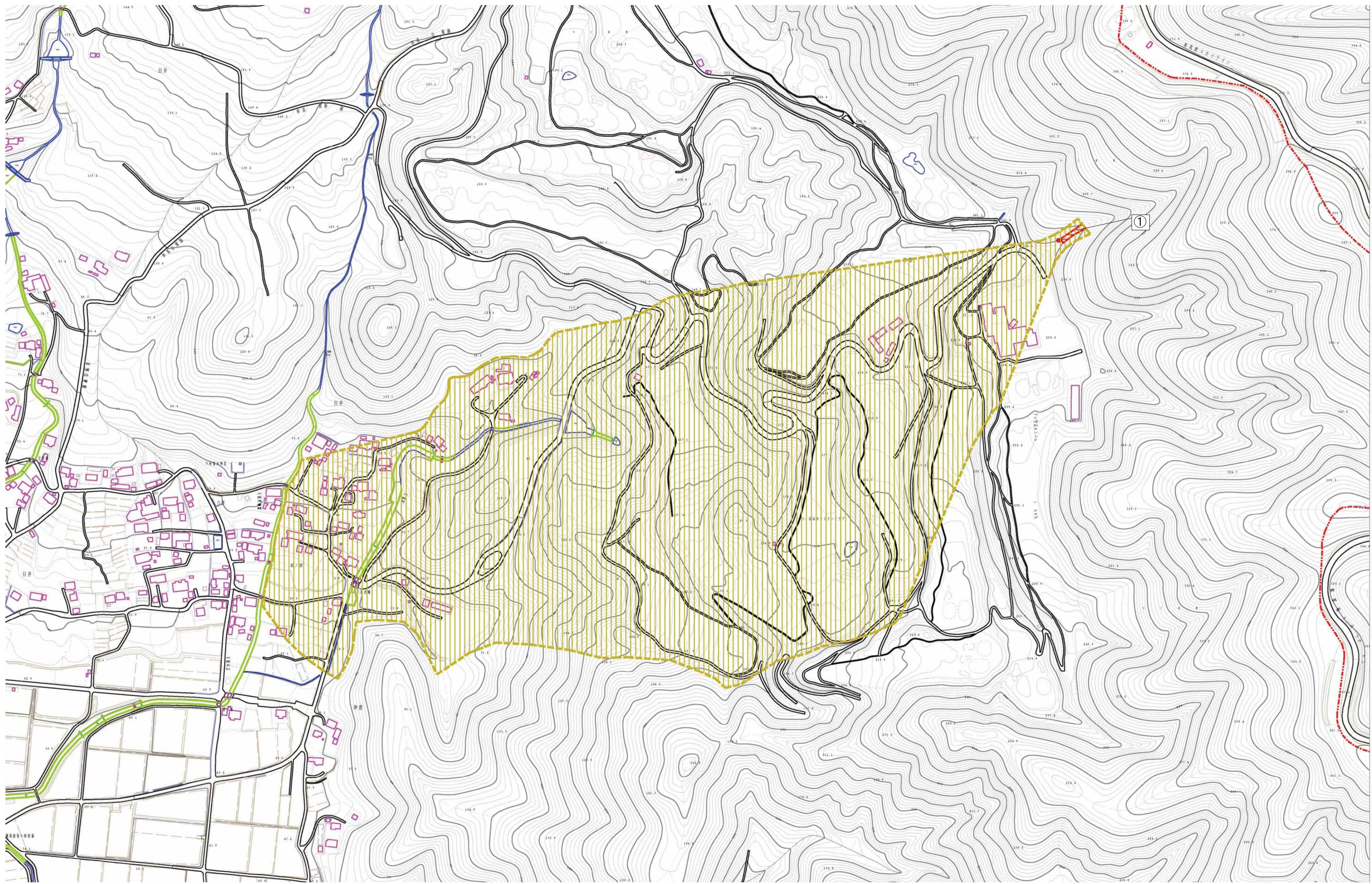


土砂災害警戒区域等の指定の公示に係る図書(その2)



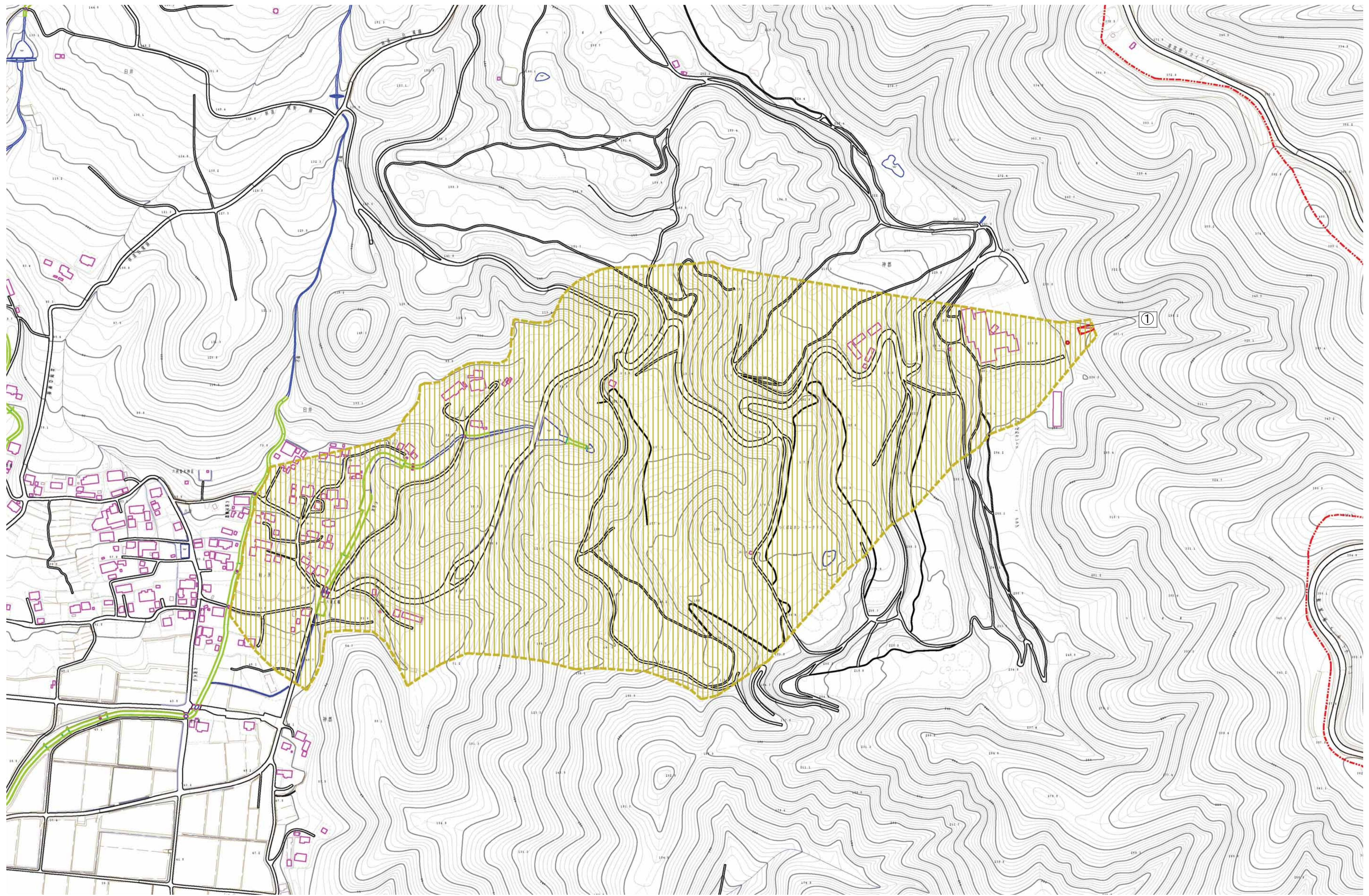
様式-2(土) 土砂災害警戒区域・土砂災害特別警戒区域 区域図(その1)	土砂災害防止法施行令第2条の基準に該当する区域		N 縮尺 1:2500	自然現象の種類 土石流	溪流番号 220-I-011-1
	土砂災害防止法施行令第3条の基準に該当する区域			告示番号 茨城県告示第138号	溪流名 六所沢
	土砂災害防止法施行令第4条の基準に該当する区域			告示年月日 平成24年2月9日	所在地 茨城県つくば市神郡
	その他の区域				



0 100m

様式-2(土) 土砂災害警戒区域・土砂災害特別警戒区域 区域図(その1)	土砂災害防止法施行令第2条の基準に該当する区域		N 縮尺 1:2500	自然現象の種類	土石流	溪流番号	220-I-011-1
	土砂災害防止法施行令第3条の基準に該当する区域			告示番号	茨城県告示第138号	溪流名	六所沢
	土砂災害防止法施行令第4条の基準に該当する区域			告示年月日	平成24年2月9日	所在地	茨城県つくば市神郡
	その他の区域						

土砂災害警戒区域等の指定の公示に係る図書(その2)



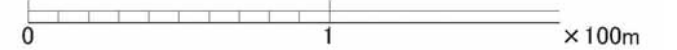
様式-2(土) 土砂災害警戒区域・土砂災害特別警戒区域 区域図(その1)	土砂災害防止法施行令第2条の基準に該当する区域 土砂災害防止法 施行令第3条の 基準に該当する 区域 その他の区域	土砂災害防止法 施行令第2条の 基準に該当する 区域 土砂災害防止法 施行令第3条の 基準に該当する 区域	縮尺 1:2500	自然現象 の種類 土石流	溪流番号 220-I-011-2
				告示番号 茨城県告示第138号	溪流名 六所沢
				告示年月日 平成24年2月9日	所在地 茨城県つくば市神郡



0 100m ×100m

様式-2(土) 土砂災害警戒区域・土砂災害特別警戒区域 区域図(その1)	土砂災害防止法施行令第2条の基準に該当する区域		N 縮尺 1:2500	自然現象 の種類	土石流	溪流番号	220-I-011-2		
	土砂災害防止法 施行令第3条の 基準に該当する 区域 その他の区域			告示番号	茨城県告示第138号	溪流名	六所沢	告示年月日	平成24年2月9日

# 土砂災害警戒区域等の指定の公示に係る図書(その2)



様式-2(土) 土砂災害警戒区域・土砂災害特別警戒区域 区域図(その1)	土砂災害防止法施行令第二条の基準に該当する区域			N 縮尺 1:2,500	自然現象の種類	土石流	溪流番号	220-I-011-3
	土砂災害防止法施行令第三条の基準に該当する区域	土石流の高さが1mを超える場合、土石等の移動による力が50kN/m <sup>2</sup> を超える区域			告示番号	茨城県告示第138号	溪流名	六所沢
		土石流の高さが1mを超える場合、土石等の移動による力が50kN/m <sup>2</sup> を超えない区域			告示年月日	平成24年2月9日	所在地	茨城県つくば市神郡
		その他の区域						

土砂災害警戒区域等の指定の公示に係る図書(その2)



様式-2(土) 土砂災害警戒区域・土砂災害特別警戒区域 区域図(その1)	土砂災害防止法施行令第二条の基準に該当する区域			N 縮尺 1:2,500	自然現象の種類	土石流	溪流番号	220-I-011-3
	土砂災害防止法施行令第三条の基準に該当する区域	土石流の高さが1mを超える場合、土石等の移動による力が50kN/m <sup>2</sup> を超える区域			告示番号	茨城県告示第138号	溪流名	六所沢
		土石流の高さが1mを超える場合、土石等の移動による力が50kN/m <sup>2</sup> を超えない区域			告示年月日	平成24年2月9日	所在地	茨城県つくば市神郡
	その他の区域							