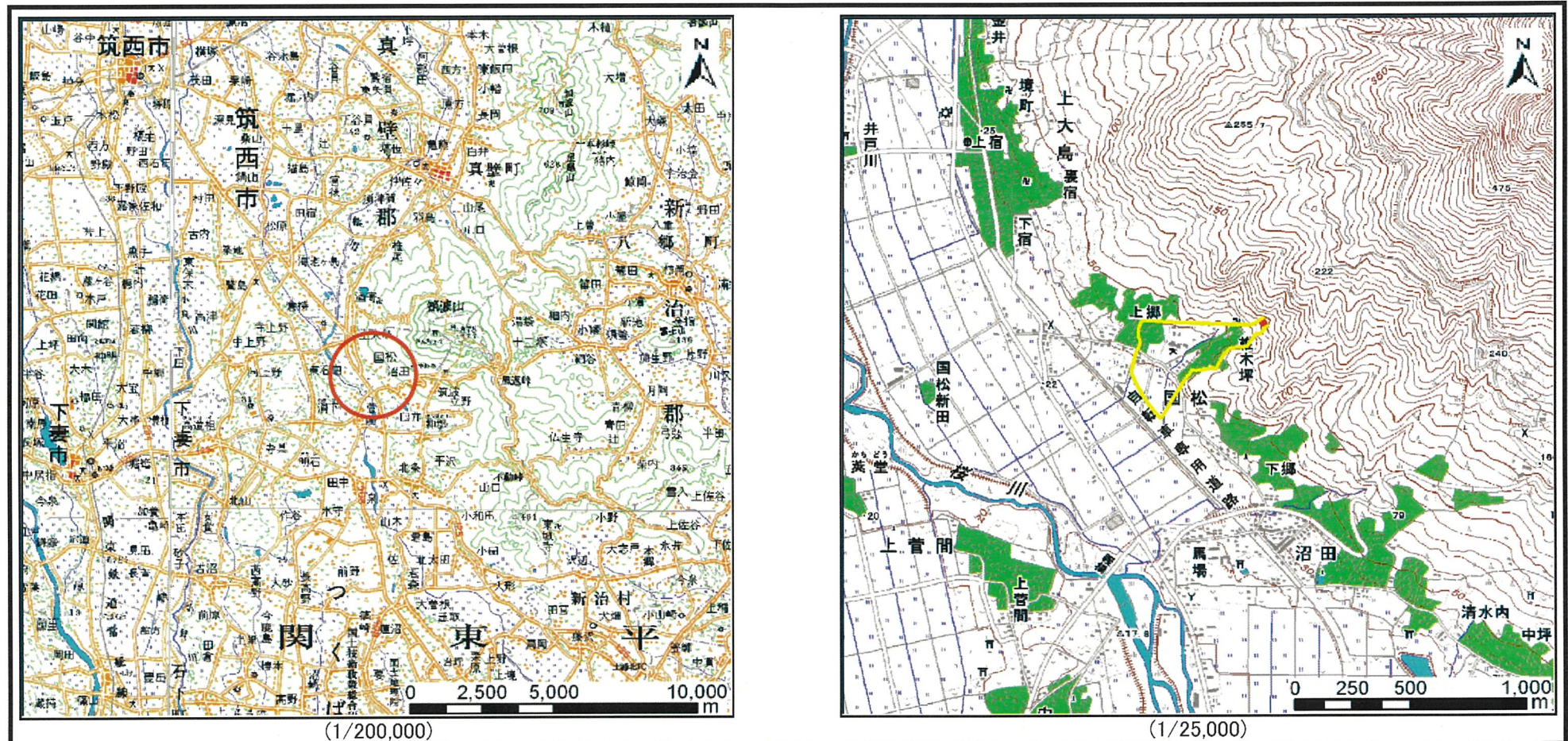


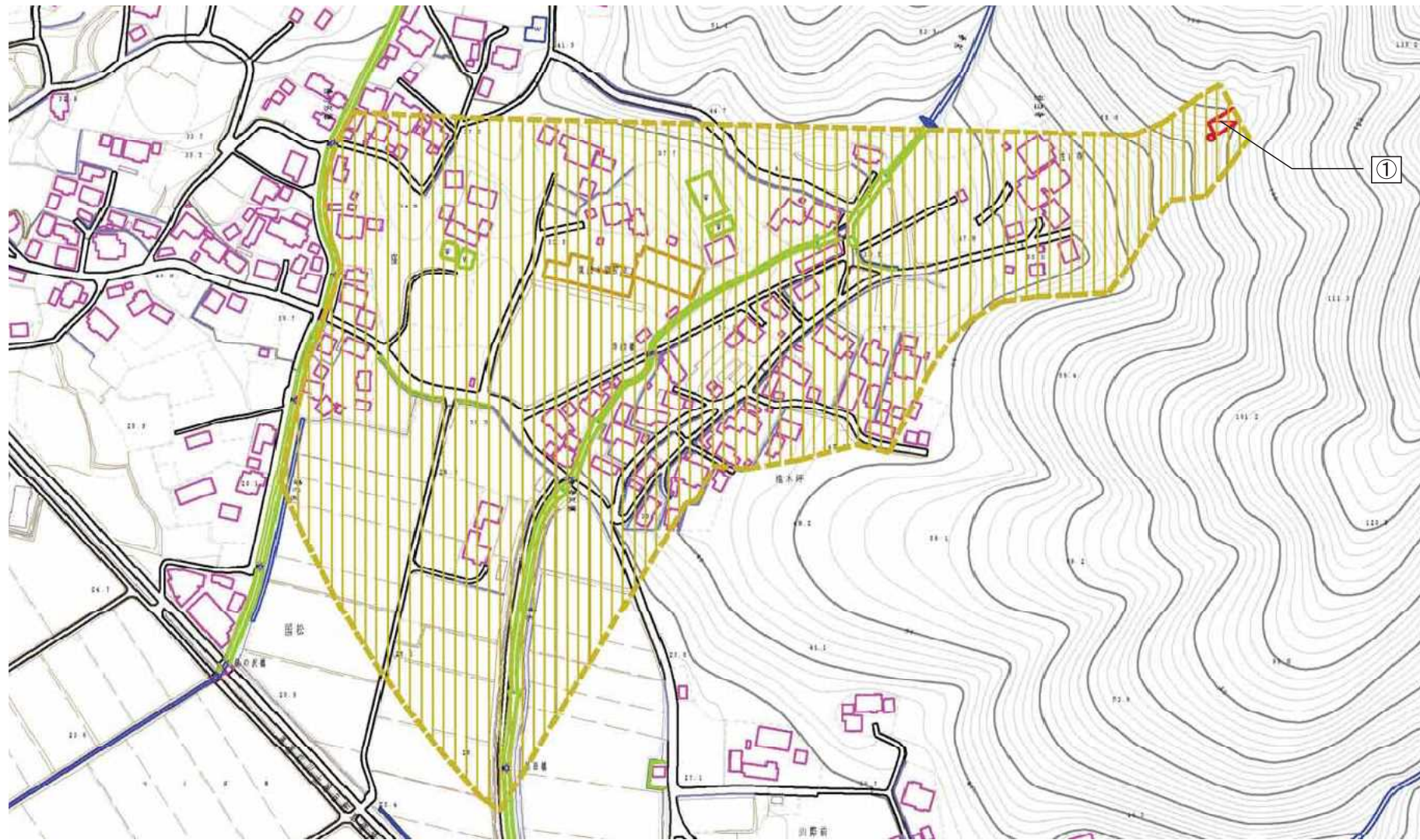
# 土砂災害警戒区域等の指定の公示に係る図書(案) (その1)



様式-1(土) 土砂災害警戒区域・土砂災害特別警戒区域 位置図	自然現象の種類	土石流
	箇所番号	220-I-003-1
	箇所名	椎木平沢
	所在地	茨城県つくば市国松

この地図は、国土地理院長の承認を得て、同院発行の数値地図20000(地図画像)及び数値地図25000(地図画像)を複製したものである。(認証番号 平22業複、第681号)

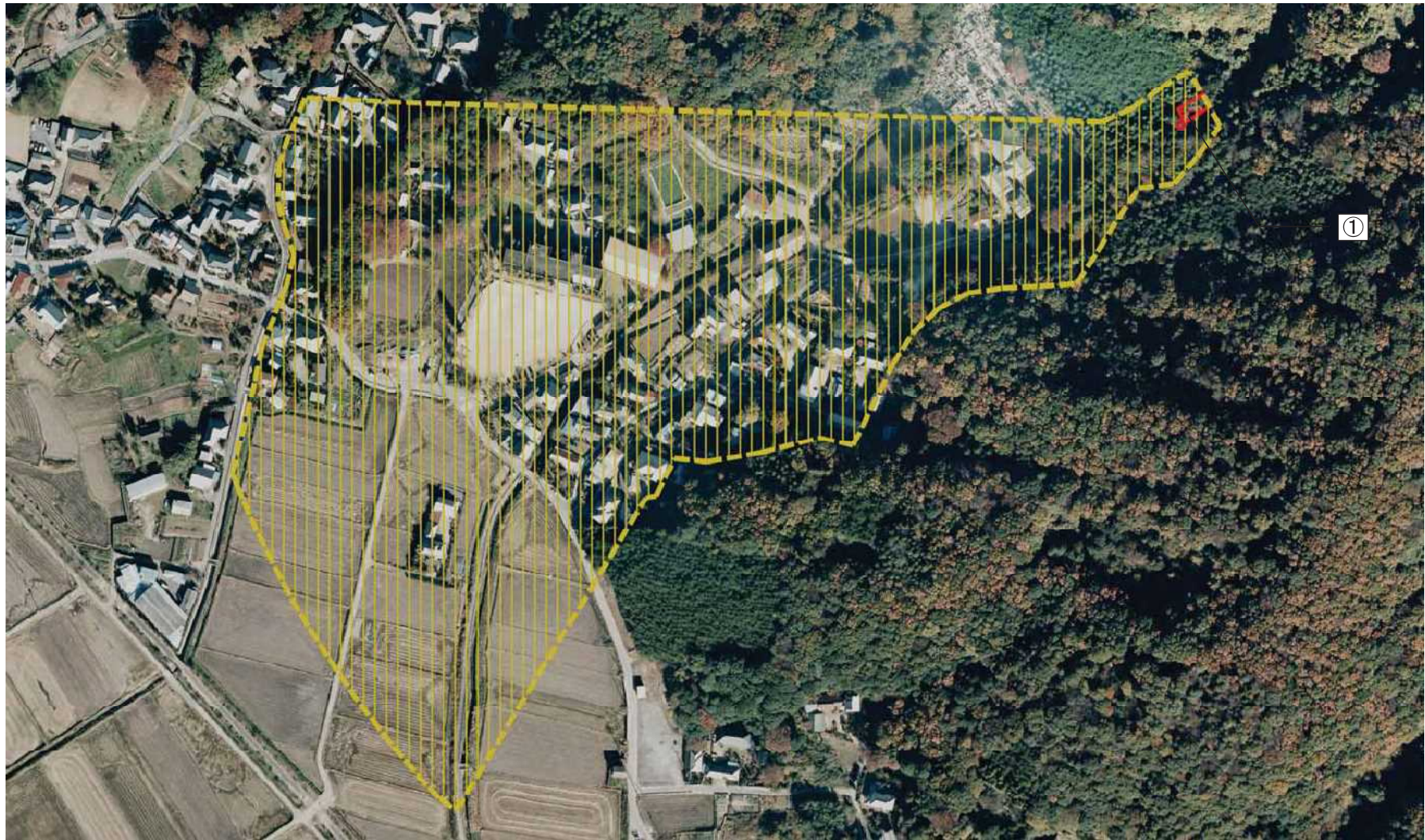
土砂災害警戒区域等の指定の公示に係る図書(その2)



0 1 × 100m

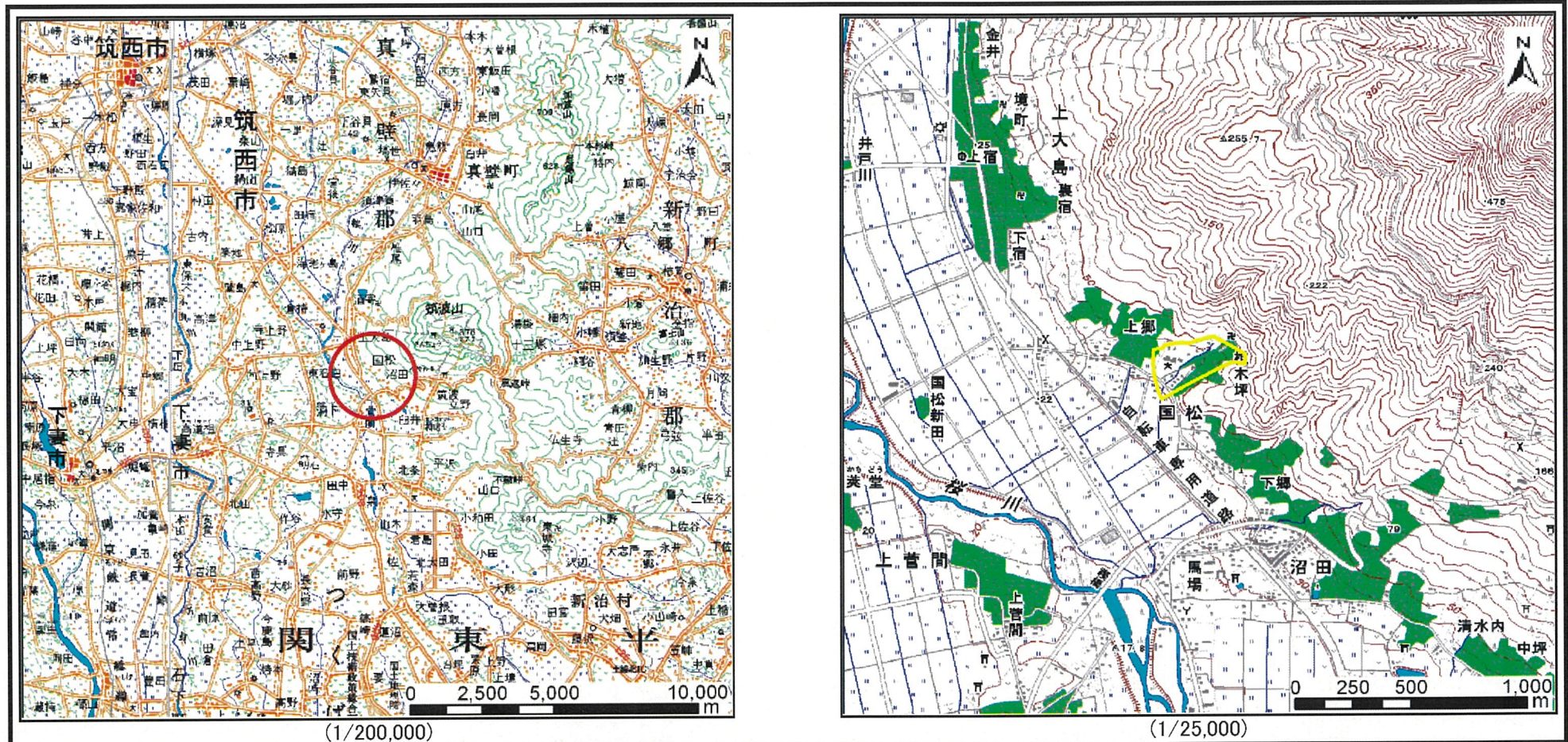
様式-2(土) 土砂災害警戒区域・土砂災害特別警戒区域 区域図(その1)	土砂災害防止法施行令第二条の基準に該当する区域		N 縮尺 1:2,500	自然現象の種類	土石流	溪流番号	220-I-003-1
	土砂災害防止法施行令第三条の基準に該当する区域			告示番号	茨城県告示第138号	溪流名	椎木平沢
	土砂流の高さが1mを超える場合、土石等の移動による力が50kN/mを超える区域			告示年月日	平成24年2月9日	所在地	茨城県つくば市国松
	土砂流の高さが1mを超える場合、土石等の移動による力が50kN/mを超えない区域						
	その他の区域						

土砂災害警戒区域等の指定の公示に係る図書(その2)



様式-2(土) 土砂災害警戒区域・土砂災害特別警戒区域 区域図(その1)	土砂災害防止法施行令第二条の基準に該当する区域		N 縮尺 1:2,500	自然現象の種類	土石流	溪流番号	220-I-003-1
	土砂災害防止法施行令第三条の基準に該当する区域	土石流の高さが1mを超える場合、土石等の移動による力が50kN/mを超える区域 土石流の高さが1mを超える場合、土石等の移動による力が50kN/mを超えない区域 その他の区域		  	告示番号	茨城県告示第138号	溪流名
				告示年月日	平成24年2月9日	所在地	茨城県つくば市国松

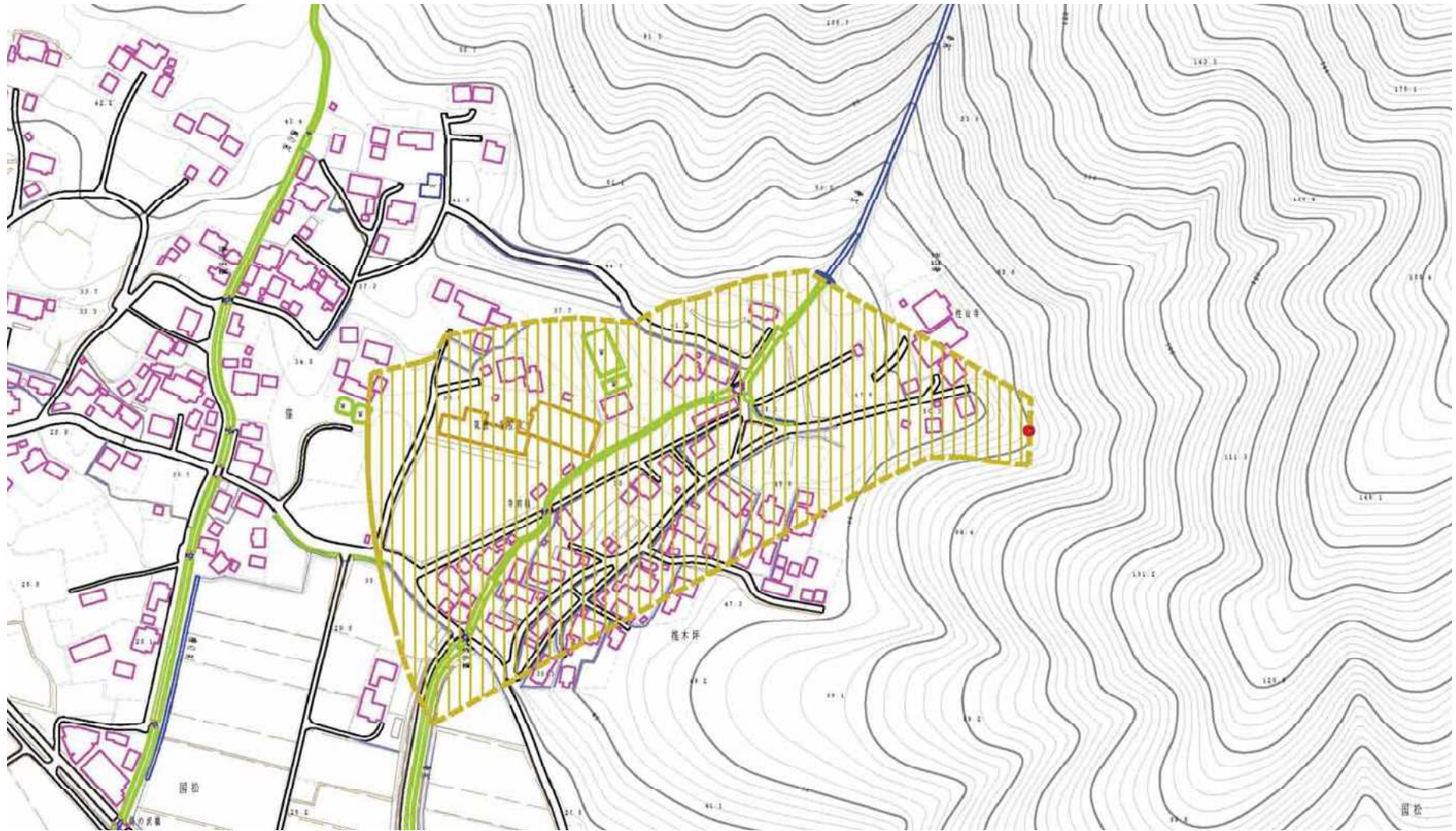
# 土砂災害警戒区域等の指定の公示に係る図書(案) (その1)



様式-1(土) 土砂災害警戒区域・土砂災害特別警戒区域 位置図	自然現象の種類	土石流
	箇所番号	220-I-003-2
	箇所名	椎木平沢
	所在地	茨城県つくば市国松

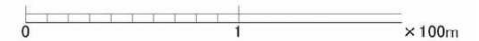
この地図は、国土地理院長の承認を得て、同院発行の数値地図20000(地図画像)及び数値地図25000(地図画像)を複製したものである。(認証番号 平22業複、第681号)

# 土砂災害警戒区域等の指定の公示に係る図書(その2)



様式-2(土) 土砂災害警戒区域・土砂災害特別警戒区域 区域図(その1)	土砂災害防止法施行令第二条の基準に該当する区域		N 縮尺 1:2,500	自然現象の種類	土石流	溪流番号	220-I-003-2
	土砂災害防止法施行令第三条の基準に該当する区域			告示番号	茨城県告示第138号	溪流名	椎木平沢
	土砂の高さが1mを超える場合、土石等の移動による力が50kN/mを超える区域			告示年月日	平成24年2月9日	所在地	茨城県つくば市国松
	土砂の高さが1mを超える場合、土石等の移動による力が50kN/mを超えない区域						
	その他の区域						

土砂災害警戒区域等の指定の公示に係る図書(その2)



様式-2(土) 土砂災害警戒区域・土砂災害特別警戒区域図(その1)	土砂災害防止法施行令第二条の基準に該当する区域		N 縮尺 1:2,500	自然現象の種類	土石流	溪流番号	220-I-003-2
	土砂災害防止法施行令第三条の基準に該当する区域	土石流の高さが1mを超える場合、土石等の移動による力が50kN/mを超える区域 土石流の高さが1mを超える場合、土石等の移動による力が50kN/mを超えない区域 その他の区域		  	告示番号	茨城県告示第138号	溪流名
				告示年月日	平成24年2月9日	所在地	茨城県つくば市国松