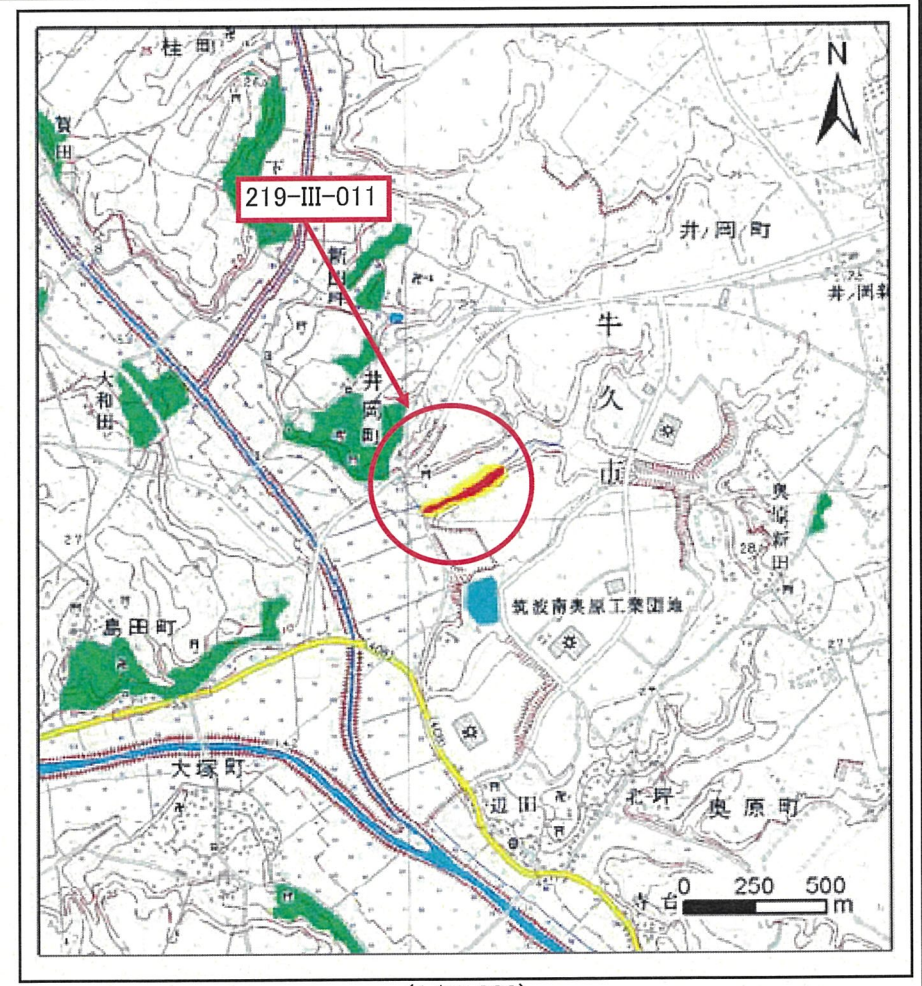
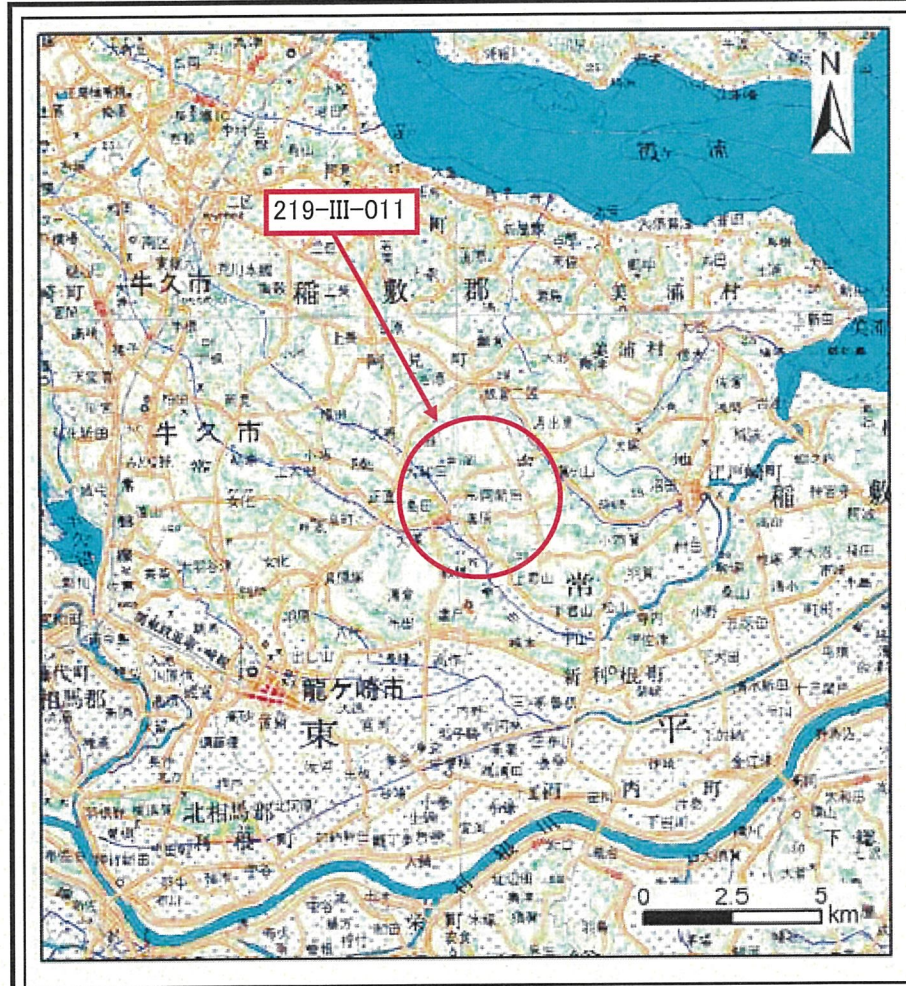


土砂災害警戒区域等の指定の公示に係る図書(その1)

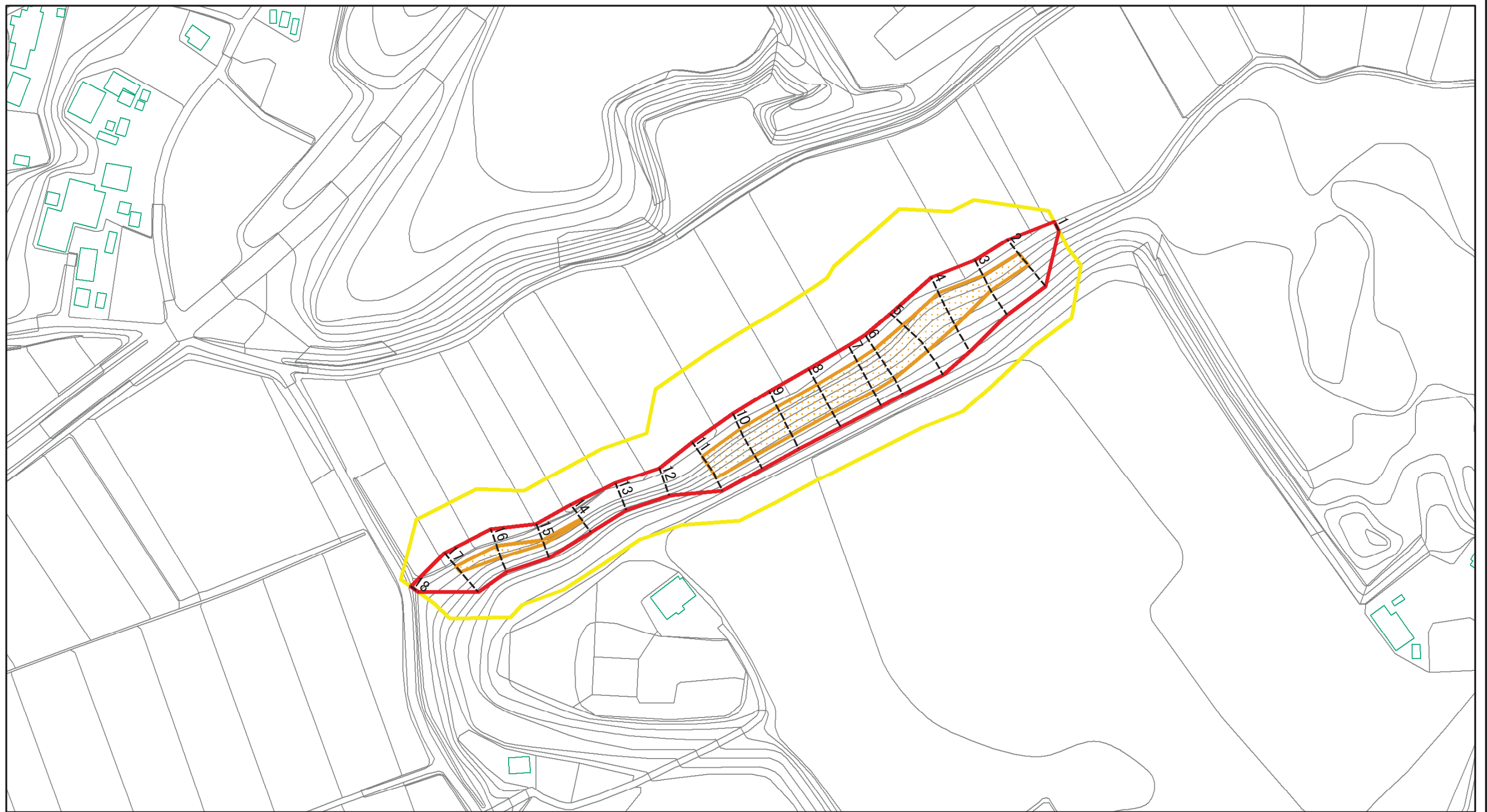


様式-1(急)
土砂災害警戒区域・土砂災害特別警戒区域
位置図

自然現象の種類	急傾斜の崩壊
箇所番号	219-III-011
箇所名	奥原-1
所在地	茨城県牛久市井ノ岡町、奥原町

この地図は、国土地理院長の承認を得て、同院発行の数値地図20000(地図画像)及び数値地図25000(地図画像)を複製したものである。(承認番号 平24情複、第742号)

土砂災害警戒区域等の指定の公示に係る図書(その2)



0 25 50 100 m

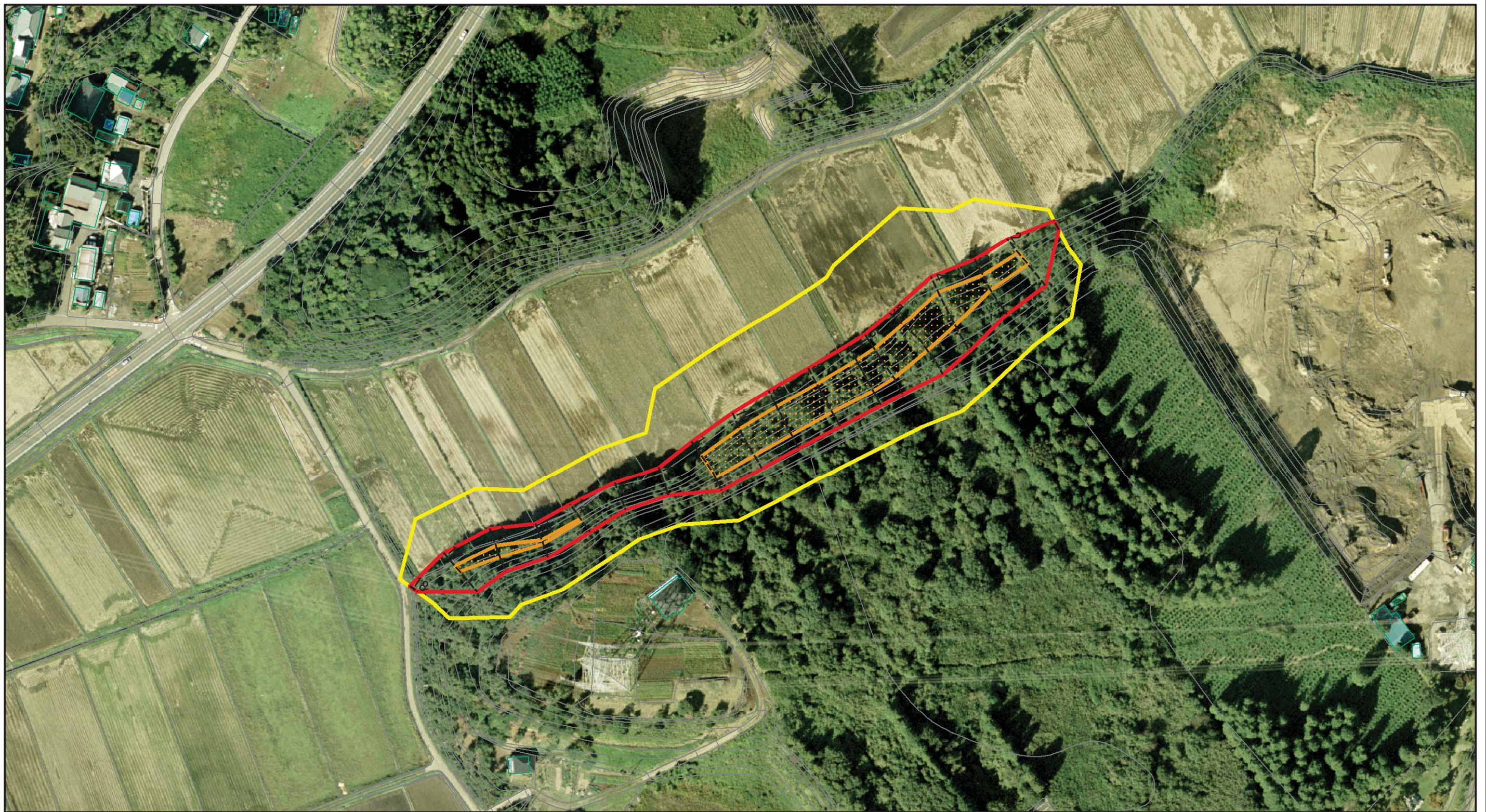
様式-2(急)
土砂災害警戒区域・土砂災害特別警戒区域
区域図(その1)

土砂災害防止法施行令第二条の基準に該当する区域	
土砂災害防止法施行令第三条の基準に該当する区域	
土砂等の(移動)高さが1m以下の場合、土砂等の移動による力が100kN/mを超える区域	
土砂等の堆積の高さが3mを超える区域	
それ以外の区域	

N
縮尺
1:2,500

自然現象の種類	急傾斜地の崩壊	箇所番号	219-III-011
告示番号	茨城県告示1366号	箇所名	奥原 -1
告示年月日	平成25年12月16日	所在地	茨城県牛久市井ノ岡町、奥原町

土砂災害警戒区域等の指定の公示に係る図書(その2)



0 25 50 100
m

様式-2(急) 土砂災害警戒区域・土砂災害特別警戒区域 区域図(その1)	土砂災害防止法施行令第二条の基準に該当する区域		N 縮尺 1:2,500	自然現象の種類	急傾斜地の崩壊	箇所番号	219-III-011
	土砂災害防止法施行令第三条の基準に該当する区域			告示番号	茨城県告示1366号	箇所名	奥原 -1
	土砂等の(移動)高さが1m以下の場合、土砂等の移動による力が100kN/mを超える区域			告示年月日	平成25年12月16日	所在地	茨城県牛久市井ノ岡町、奥原町
	土砂等の堆積の高さが3mを超える区域						
	それ以外の区域						

土砂災害警戒区域等の指定の公示に係る図書(その3)



様式-3(急) 土砂災害警戒区域・土砂災害特別警戒区域 区域図(その2)	土砂災害防止法施行令第二条の基準に該当する区域		自然現象 の種類 急傾斜地の崩壊	箇所番号	219-III-011		
	土砂災害防止法 施行令第三条の 基準に該当する 区域			告示番号	茨城県告示1366号	箇所名	奥原 -1
	土砂等の(移動)高さが1m以下の場合 土砂等の移動による力が100kN/mを超える区域			縮尺	告示年月日	平成25年12月16日	所在地
土砂等の堆積の高さが3mを超える区域		縮尺	1:1,000				
それ以外の区域							

土砂災害警戒区域等の指定の公示に係る図書(その3)



0 25 50 100

様式-3(急)
土砂災害警戒区域・土砂災害特別警戒区域
区域図(その2)

土砂災害防止法施行令第二条の基準に該当する区域	黄色の線
土砂災害防止法施行令第三条の基準に該当する区域	赤色の線
土砂災害防止法施行令第三条の基準に該当する区域	斜線
それ以外の区域	赤色の線

縮尺	1:1,000
----	---------

告示番号	茨城県告示1366号
告示年月日	平成25年12月16日

自然現象の種類	急傾斜地の崩壊
箇所番号	219-III-011
箇所名	奥原 -1
所在地	茨城県牛久市井ノ岡町、奥原町