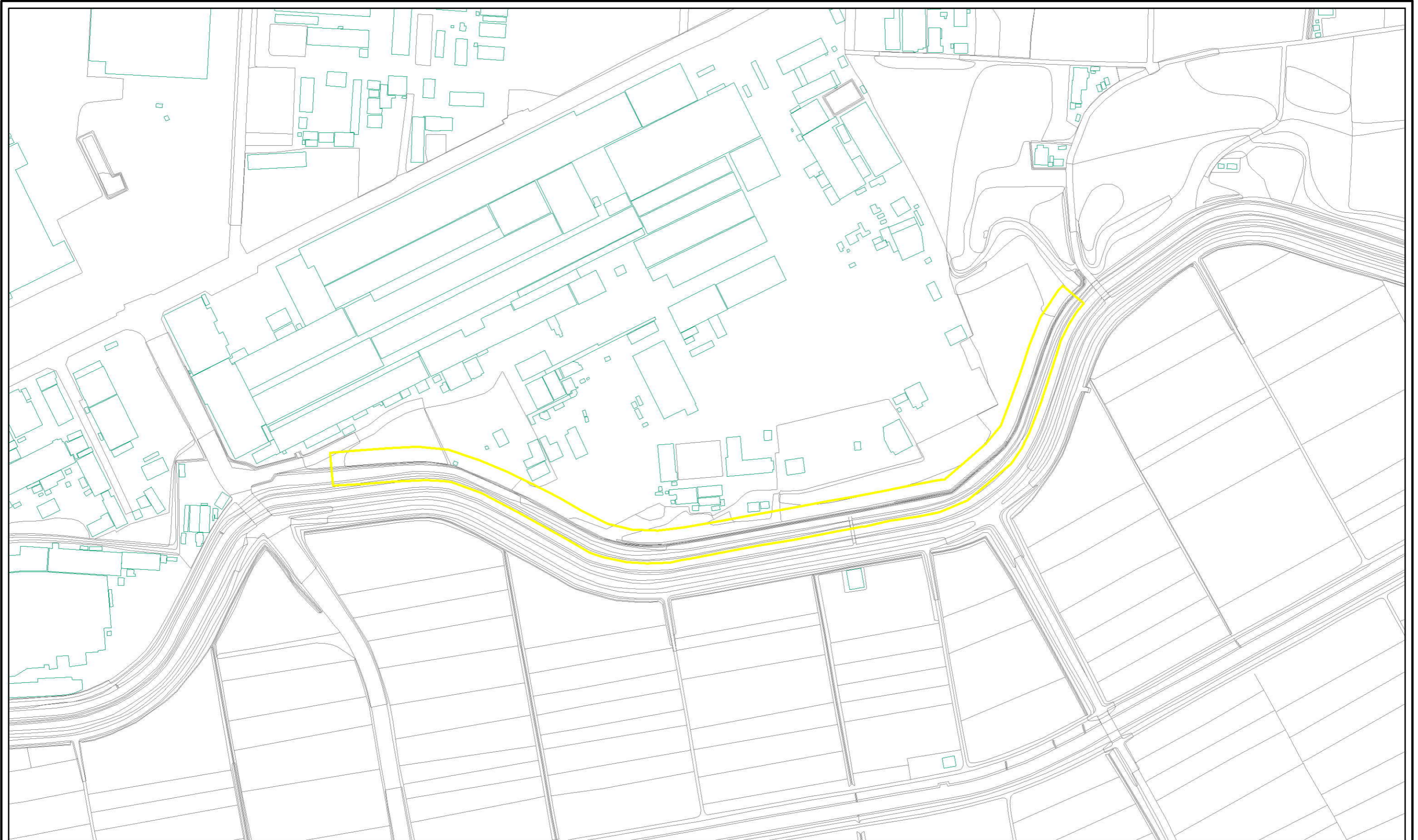


土砂災害警戒区域等の指定の公示に係る図書(その2)



0 25 50 100  
m

図中の数字は横断測線番号を示す

様式-2(急)  
土砂災害警戒区域・土砂災害特別警戒区域  
区域図(その1)

土砂災害防止法施行令第二条の基準に該当する区域	
土砂災害防止法施行令第三条の基準に該当する区域	
それ以外の区域	

縮尺  
1:2,500

自然現象の種類  
告示番号  
告示年月日

急傾斜地の崩壊  
茨城県告示第448号  
平成23年4月7日

箇所番号	218-Ⅲ-003
箇所名	岩井
所在地	茨城県坂東市岩井

土砂災害警戒区域等の指定の公示に係る図書(その2)



0 25 50 100  
m

図中の数字は横断測線番号を示す

様式-2(急)  
土砂災害警戒区域・土砂災害特別警戒区域  
区域図(その1)

土砂災害防止法施行令第二条の基準に該当する区域		z	自然現象の種類	急傾斜地の崩壊	箇所番号	218-Ⅲ-003
土砂災害防止法施行令第三条の基準に該当する区域			告示番号	茨城県告示第448号	箇所名	岩井
土砂等の(移動)高さが1m以下の場合、土砂等の移動による力が100kN/mを超える区域		縮尺	告示年月日	平成23年4月7日	所在地	茨城県坂東市岩井
土砂等の堆積の高さが3mを超える区域			1:2,500			
それ以外の区域						