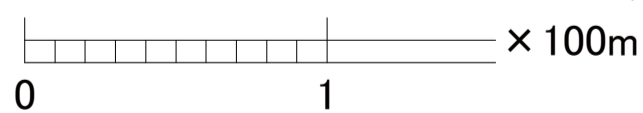
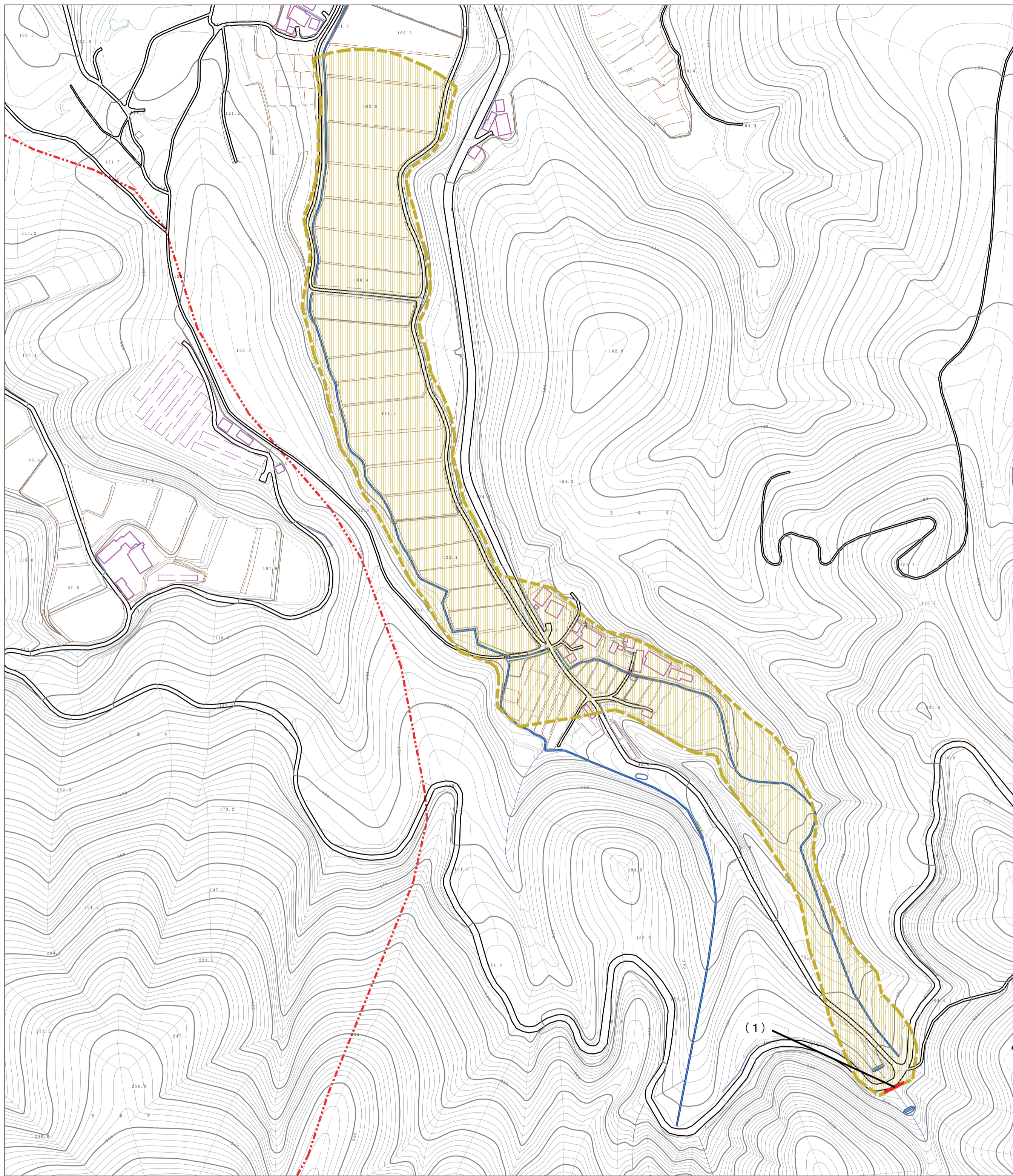
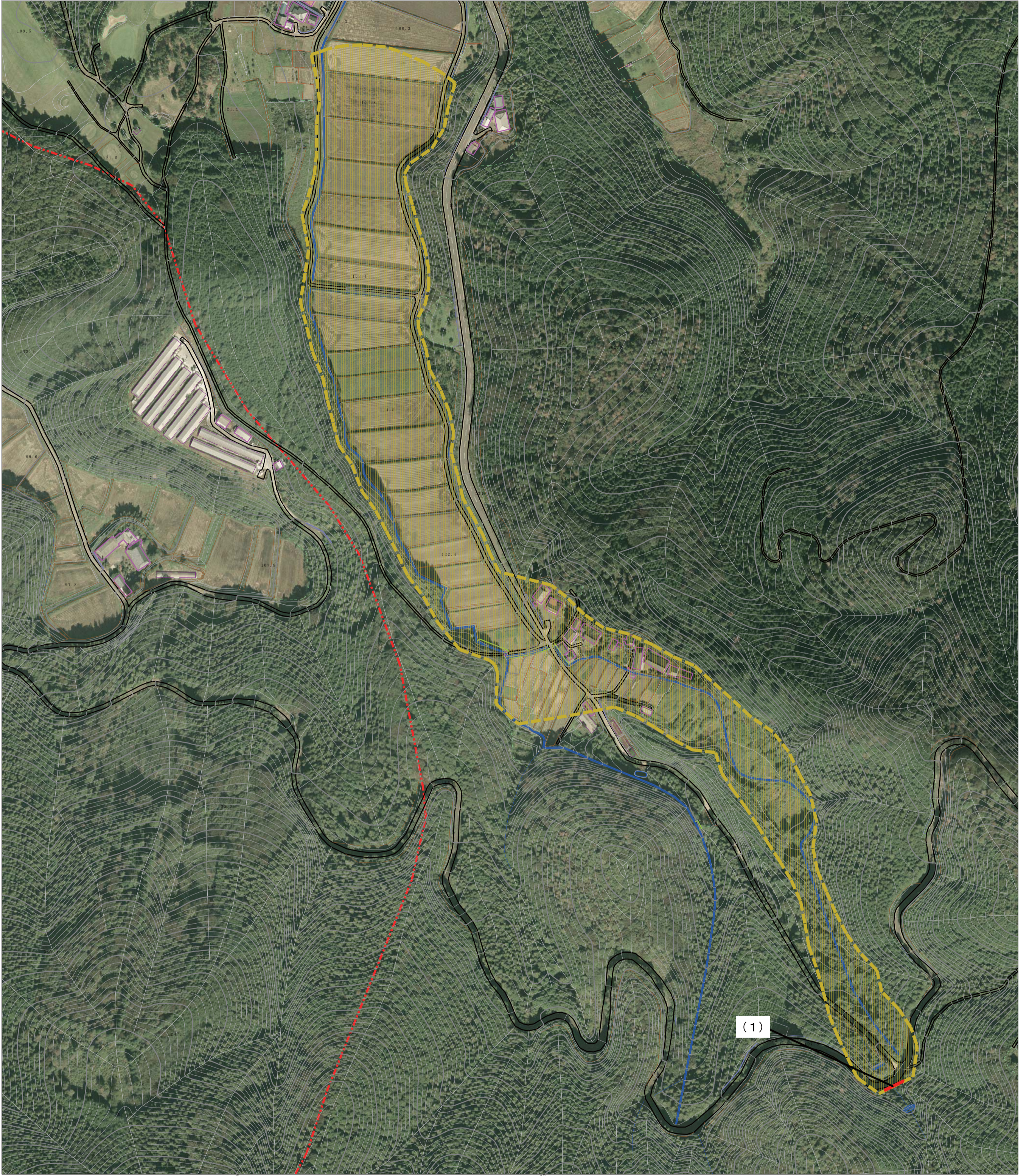


土砂災害警戒区域等の指定の公示に係る図書（その2）



様式-2(土) 土砂災害警戒区域・土砂災害特別警戒区域 区域図(その1)	土砂災害防止法施行令第二条の基準に該当する区域		自然現象 の種類 土石流	溪流番号 216-II-004-1		
	土砂災害防止法施行令第三条の基準に該当する区域				告示番号	茨城県告示 第709号
	それ以外の区域				告示年月日	平成27年5月21日
			縮尺	1:2,500		
			所在地	茨城県笠間市福原		

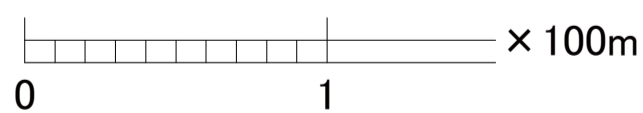
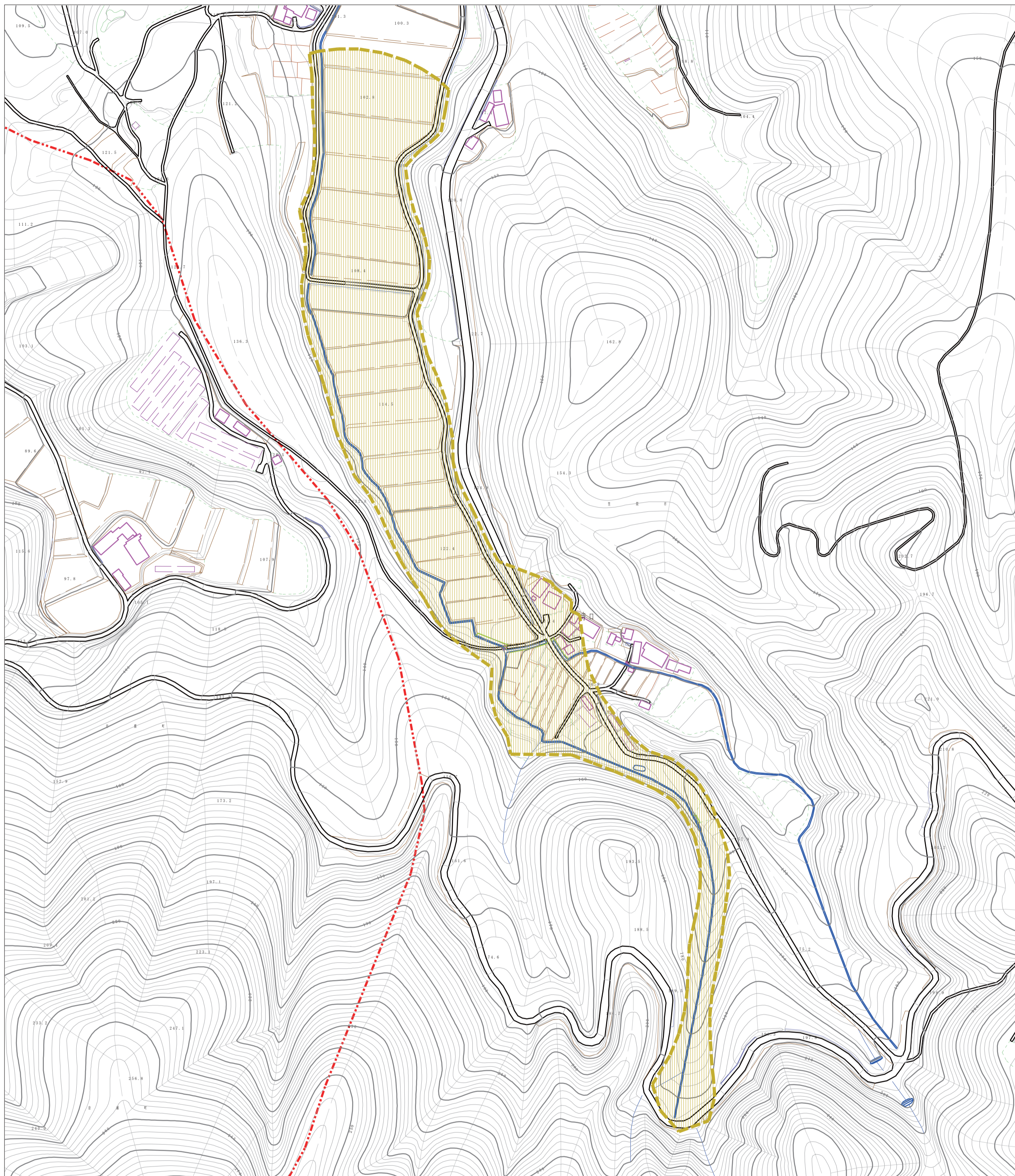
土砂災害警戒区域等の指定の公示に係る図書(その2)



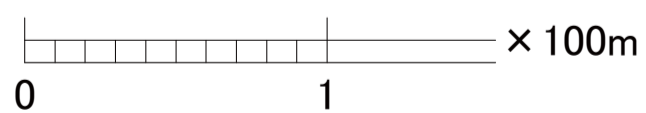
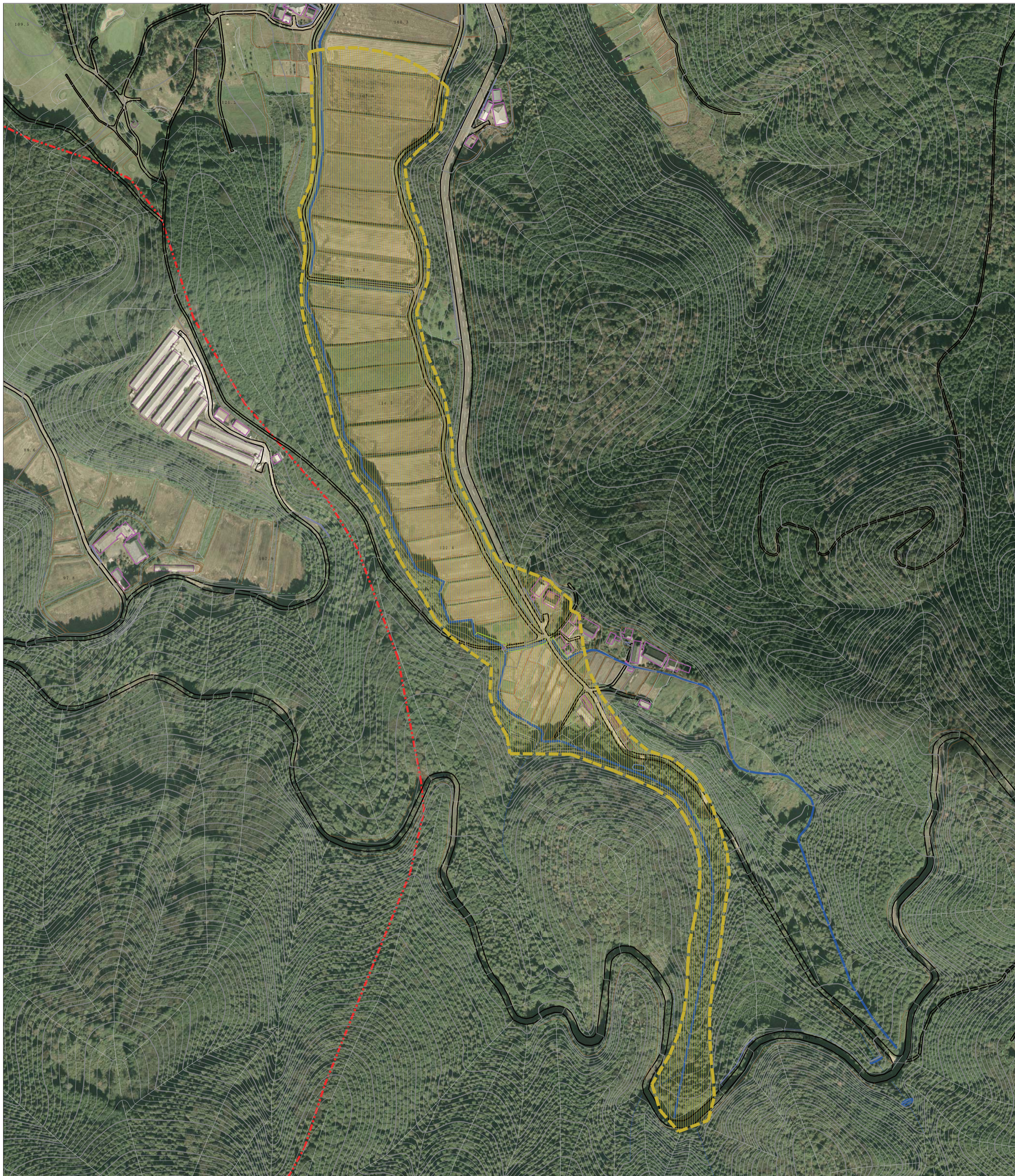
0 1 × 100m

様式-2(土) 土砂災害警戒区域・土砂災害特別警戒区域 区域図(その1)	土砂災害防止法施行令第二象の基準に該当する区域		N 縮尺 1:2,500	自然現象の種類	土石流	溪流番号	216-II-004-1
	土砂災害防止法施行令第三象の基準に該当する区域			告示番号	茨城県告示 第709号	溪流名	岩崎沢
	それ以外の区域			告示年月日	平成27年5月21日	所在地	茨城県笠間市福原

土砂災害警戒区域等の指定に係る図書（その2）



様式-2(土) 土砂災害警戒区域・土砂災害特別警戒区域 区域図(その1)	土砂災害防止法施行令第2条の基準に該当する区域		自然現象 の種類 土石流	溪流番号 216-II-004-2		
	土砂災害防止法施行令第3条の基準に該当する区域				告示番号	茨城県告示 第709号
	それ以外の区域				告示年月日	平成27年5月21日
		縮尺 1:2,500	所在地	茨城県笠間市福原		



様式-2(土) 土砂災害警戒区域・土砂災害特別警戒区域 区域図(その1)	土砂災害防止法施行令第二条の基準に該当する区域		自然現象 の種類 土石流	溪流番号	216-II-004-2		
	土砂災害防止法施行令第三条の基準に該当する区域			告示番号	茨城県告示 第709号	溪流名	岩崎沢
	それ以外の区域			告示年月日	平成27年5月21日	所在地	茨城県笠間市福原
	縮尺	1:2,500					