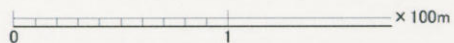
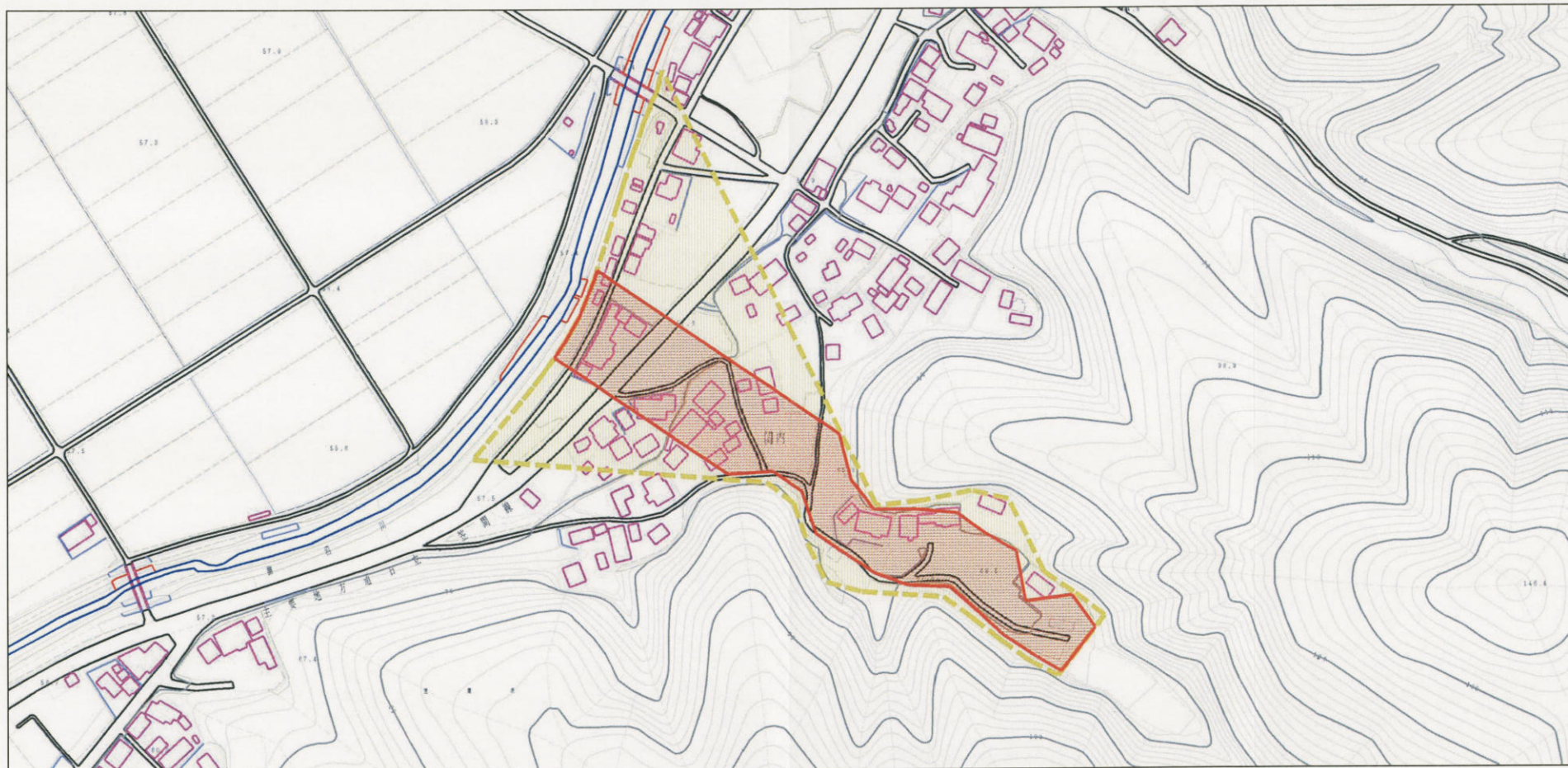
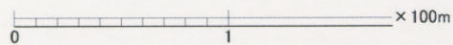
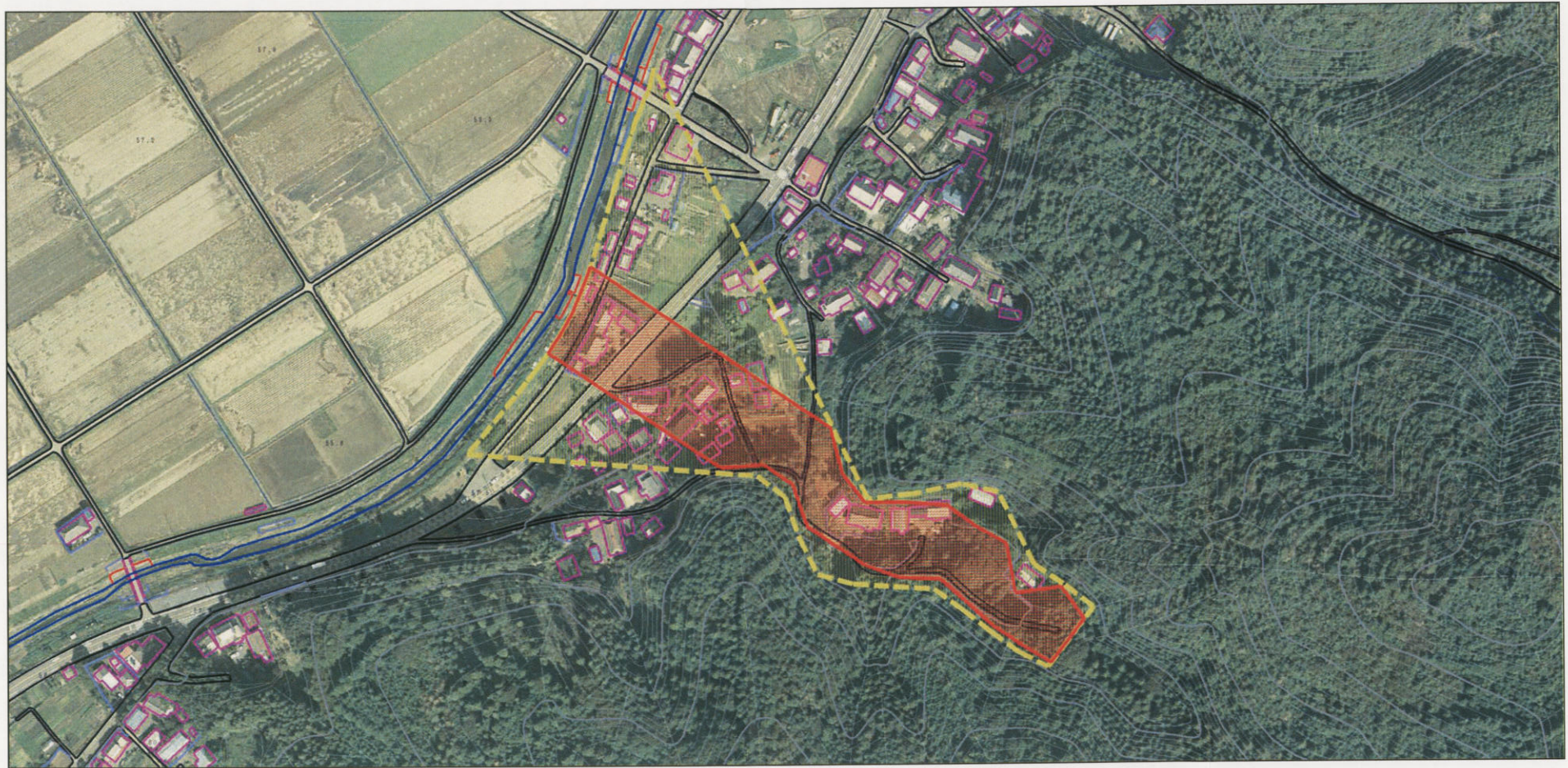


土砂災害警戒区域等の指定の公示に係る図書（その2）



様式-2 (土) 土砂災害警戒区域・土砂災害特別警戒区域 区域図 (その1)	土砂災害防止法施行令第二条の基準に該当する区域		N 縮尺 1:2,500	自然現象の種類 土石流	溪流番号 216-I-020
	土砂災害防止法施行令第三条の基準に該当する区域			告示番号 茨城県告示1504号	溪流名 所ノ入
	土砂の高さが1mを超える場合、土石等の移動による力が50kN/m ² を超える区域			告示年月日 平成19年12月17日	所在地 茨城県笠間市福田
	土砂の高さが1mを超える場合、土石等の移動による力が50kN/m ² を越えない区域				
	その他の区域				

土砂災害警戒区域等の指定の公示に係る図書（その3）



様式-3 (土)

土砂災害警戒区域・土砂災害特別警戒区域
区域図 (その2)

土砂災害防止法施行令第二条の基準に該当する区域	
土砂災害防止法施行令第三条の基準に該当する区域	
土砂流の高さが1mを超える場合、土石等の移動による力が50kN/m ² を超える区域	
土砂流の高さが1mを超える場合、土石等の移動による力が50kN/m ² を越えない区域	
その他の区域	

N
縮尺
1:2,500

自然現象の種類	土石流	溪流番号	216-I-020
公示番号	茨城県告示1504号	溪流名	所ノ入
公示年月日	平成19年12月17日	所在地	茨城県笠間市福田