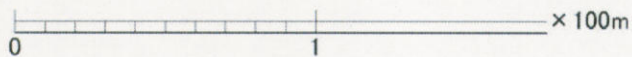
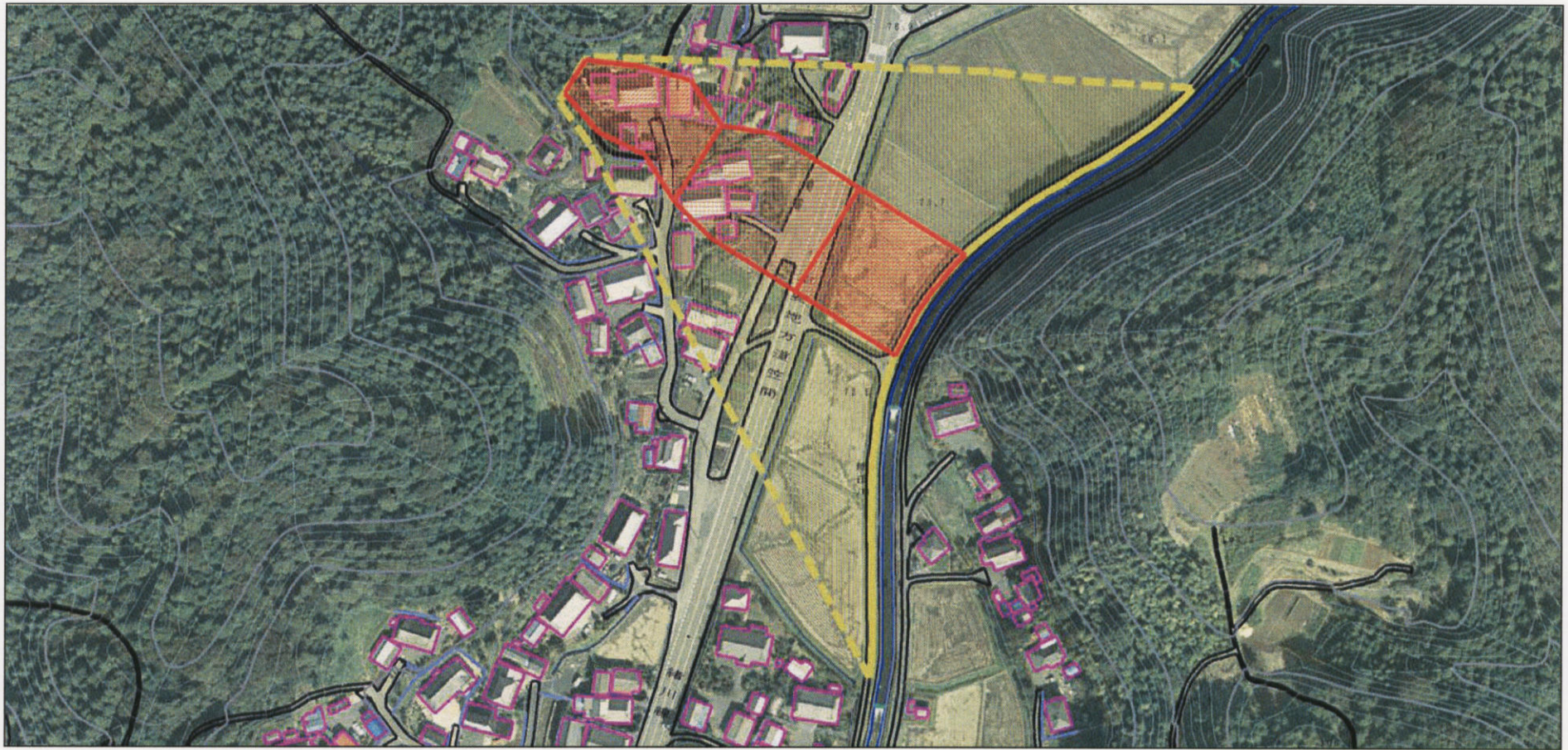


# 土砂災害警戒区域等の指定の公示に係わる図書（その2）



様式-2 (土)  土砂災害警戒区域・土砂災害特別警戒区域 区域図 (その1)	土砂災害防止法施行令第二条の基準に該当する区域		N  縮尺 1:2,500	自然現象 の種類	土石流	溪流番号	216-I-015
	土砂災害防止法施行令 第三条の基準に該当する区域			公示番号	茨城県告示1504号	溪流名	小綿内川-2
	その他の区域			公示年月日	平成19年12月17日	所在地	茨城県笠間市飯田

# 土砂災害警戒区域等の指定の公示に係わる図書（その3）



様式-3 (土)

土砂災害警戒区域・土砂災害特別警戒区域  
区域図 (その2)

土砂災害防止法施行令第二条の基準に該当する区域		N 縮尺 1:2,500	自然現象 の種類	土石流	溪流番号	216-I-015
土砂災害防止法施行令 第三条の基準に該当する区域			公示番号	茨城県告示1504号	溪流名	小綿内川-2
その他の区域			公示年月日	平成19年12月17日	所在地	茨城県笠間市飯田