

土砂災害警戒区域等の指定の公示に係わる図書（その2）



0 1 × 100m

様式-2 (土)

土砂災害警戒区域・土砂災害特別警戒区域
区域図 (その1)

土砂災害防止法施行令第二条の基準に該当する区域

土砂災害防止法施行令
第三条の基準に該当する区域

土石流の高さが1mを超える場合、土石等の移動による力が50kN/m²を越える区域

土石流の高さが1mを超える場合、土石等の移動による力が50kN/m²を越えない区域

その他の区域



縮尺
1:2,500

自然現象
の種類

土石流

溪流番号

216-I-010-1

公示番号

茨城県告示1504号

溪流名

大郷戸沢(大滝沢)

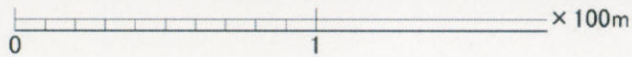
公示年月日

平成19年12月17日

所在地

茨城県笠間市大郷戸

土砂災害警戒区域等の指定の公示に係わる図書（その3）



様式-3 (土)

土砂災害警戒区域・土砂災害特別警戒区域
区域図 (その2)

土砂災害防止法施行令第二条の基準に該当する区域

土砂災害防
止法施行令
第三条の基
準に該当す
る区域

土石流の高さが1mを超える場合、土石等の
移動による力が50kN/m²を超える区域

土石流の高さが1mを超える場合、土石等の
移動による力が50kN/m²を越えない区域

その他の区域



縮尺
1:2,500

自然現象
の種類

土石流

公示番号

茨城県告示1504号

公示年月日

平成19年12月17日

溪流番号

216-I-010-1

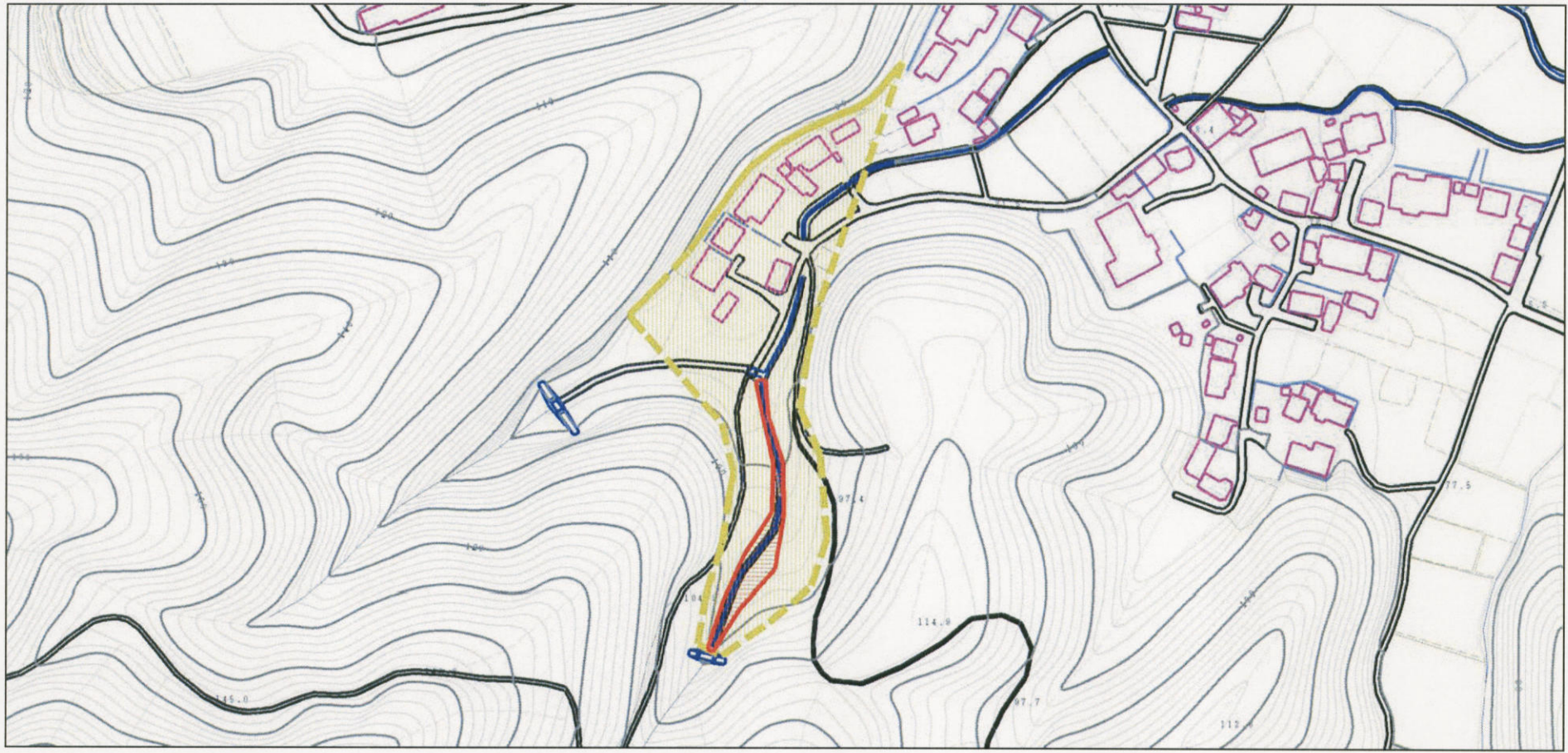
溪流名

大郷戸沢(大滝沢)

所在地

茨城県笠間市大郷戸

土砂災害警戒区域等の指定の公示に係わる図書（その2）



様式-2 (土)

土砂災害警戒区域・土砂災害特別警戒区域
区域図 (その1)

土砂災害防止法施行令第二条の基準に該当する区域



自然現象
の種類

土石流

溪流番号

216-I-010-2

土砂災害防
止法施行令
第三条の基
準に該当す
る区域

土石流の高さが1mを超える場合、土石等の
移動による力が50kN/m²を超える区域



土石流の高さが1mを超える場合、土石等の
移動による力が50kN/m²を越えない区域



その他の区域



縮尺

1:2,500

公示番号

茨城県告示1504号

溪流名

大郷戸沢(大滝沢)

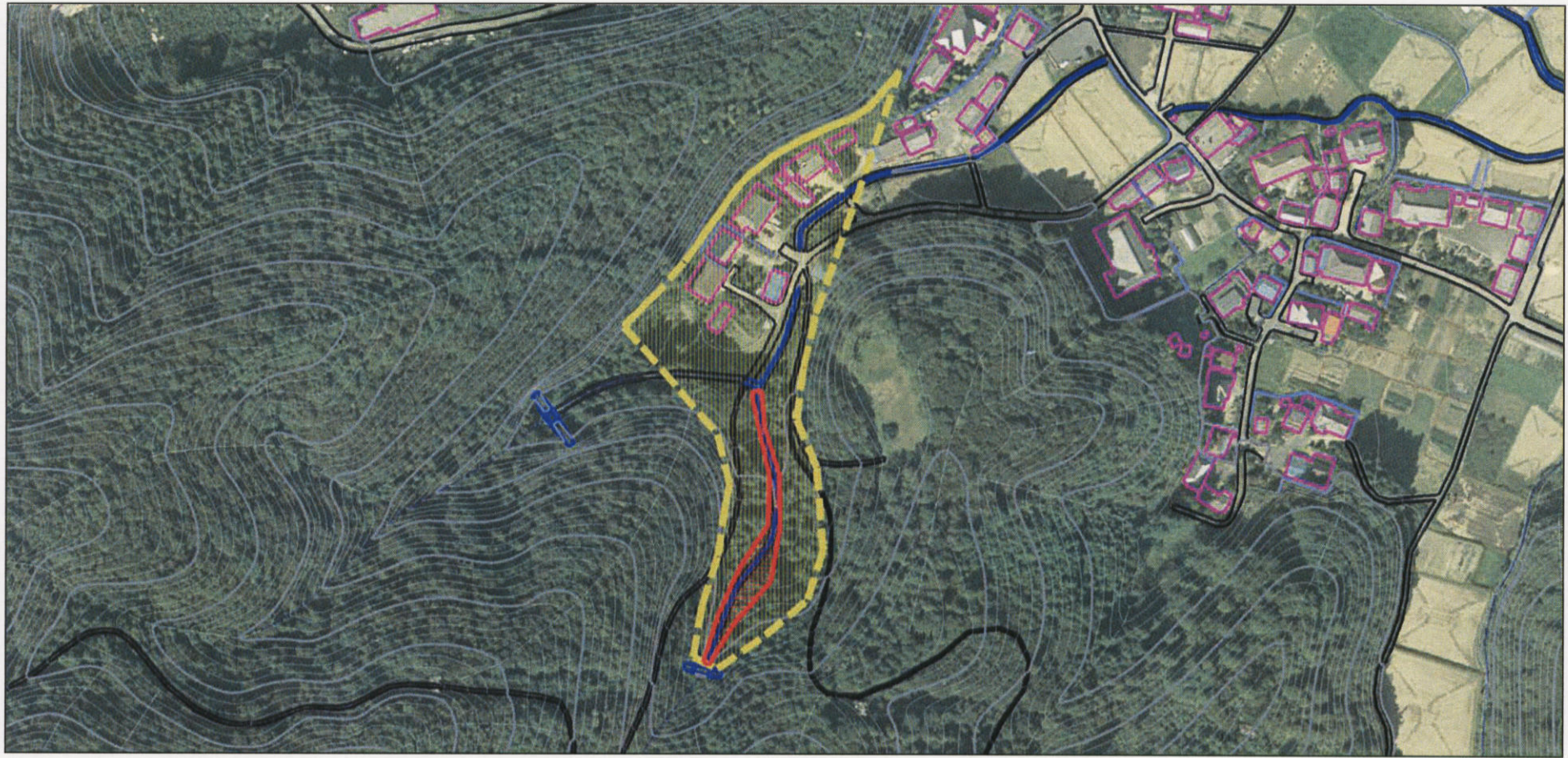
公示年月日

平成19年12月17日

所在地

茨城県笠間市大郷戸




土砂災害警戒区域等の指定の公示に係わる図書（その3）



0 1 × 100m

様式-3 (土)

土砂災害警戒区域・土砂災害特別警戒区域
区域図（その2）

土砂災害防止法施行令第二条の基準に該当する区域		N 縮尺 1:2,500	自然現象の種類	土石流	溪流番号	216-I-010-2
土砂災害防止法施行令第三条の基準に該当する区域			公示番号	茨城県告示1504号	溪流名	大郷戸沢(大滝沢)
その他の区域			公示年月日	平成19年12月17日	所在地	茨城県笠間市大郷戸