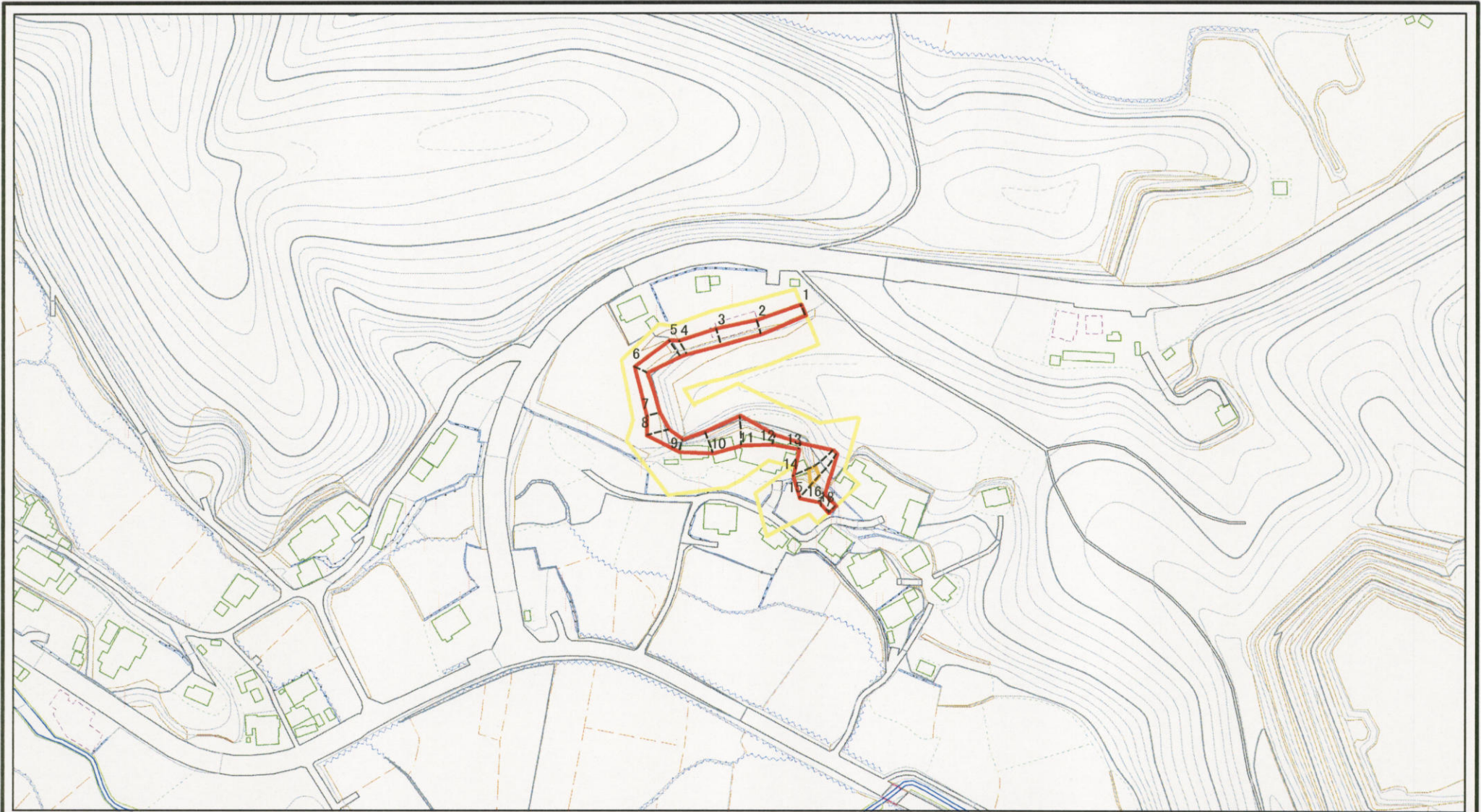


土砂災害警戒区域等の指定の公示に係る図書(その2)



図中の数字は横断測線番号を示す

様式-2(急)

土砂災害警戒区域・土砂災害特別警戒区域
区域図(その1)

土砂災害防止法施行令第二条の基準に該当する区域

土砂災害防止法
施行令第三条の
基準に該当する
区域



N
縮尺
1:2,500

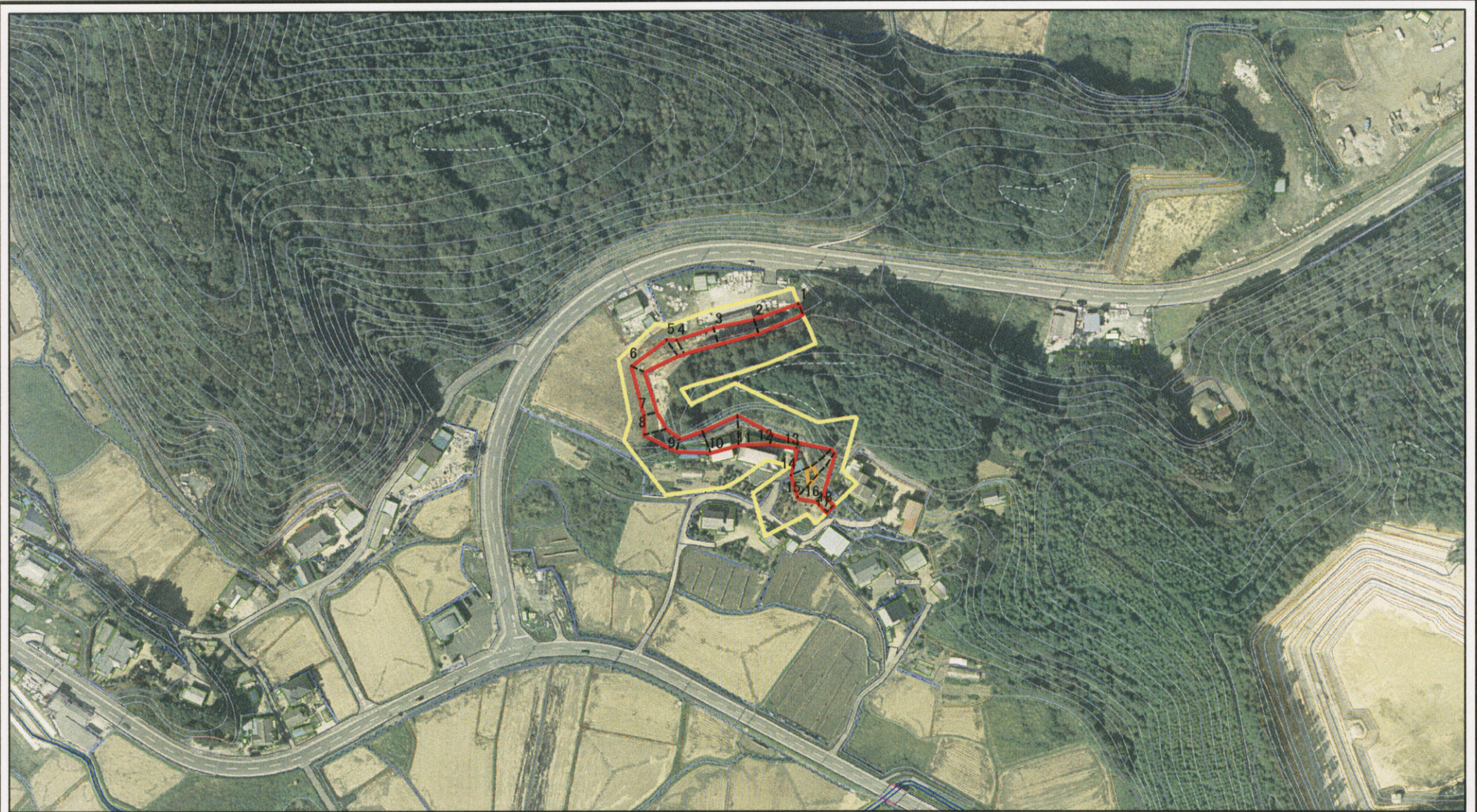
自然現象
の種類
告示番号
告示年月日

急傾斜地の崩壊
茨城県告示1504号
平成19年12月17日

箇所番号
箇所名
所在地

216-I-007-1
反町
茨城県笠間市大郷戸

土砂災害警戒区域等の指定の公示に係る図書(その2)



図中の数字は横断測線番号を示す

様式-2(急)

土砂災害警戒区域・土砂災害特別警戒区域
区域図(その1)

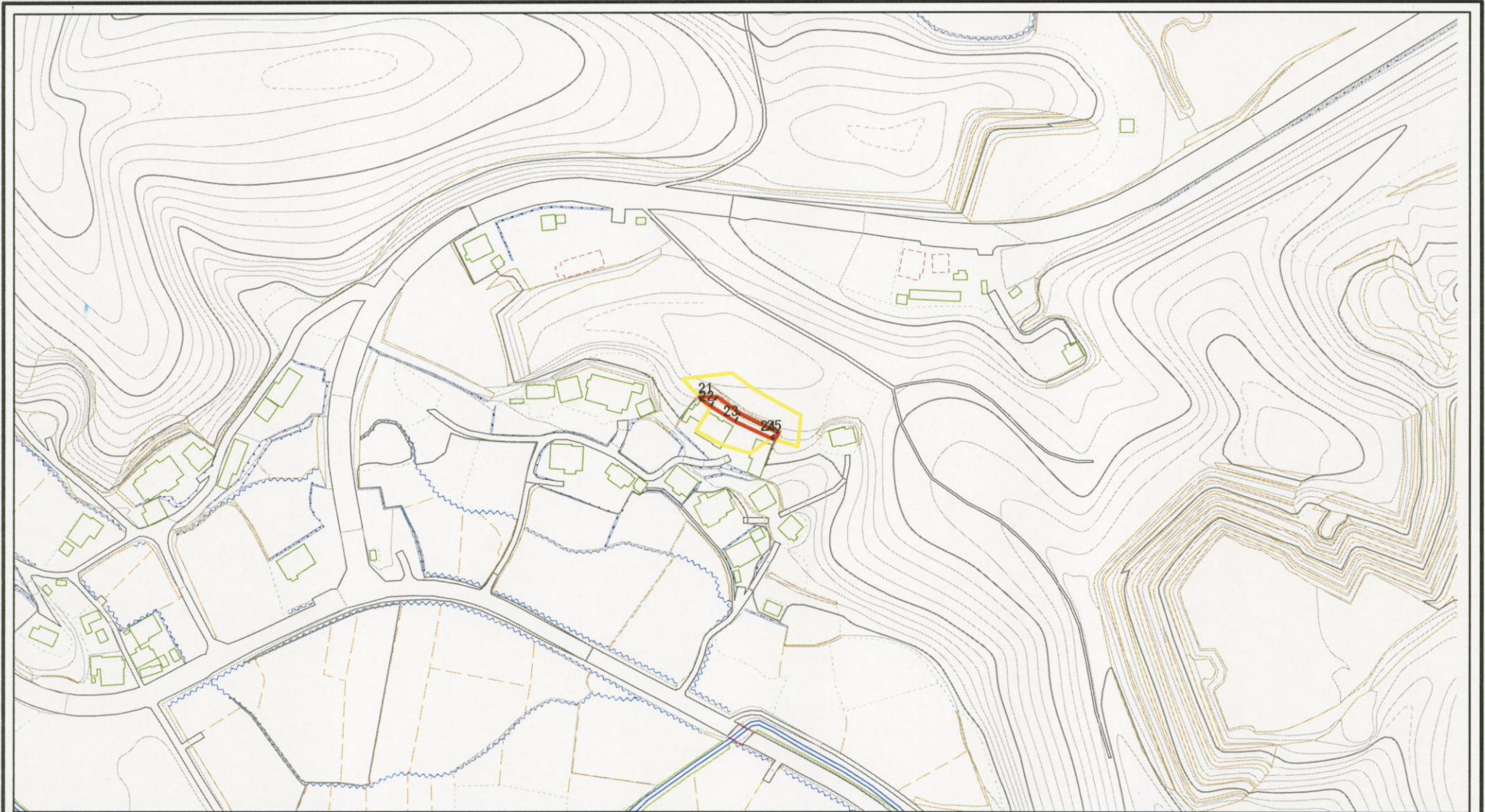
土砂災害防止法施行令第二条の基準に該当する区域	
土砂災害防止法施行令第三条の基準に該当する区域	
それ以外の区域	

	N
	縮尺
1:2,500	

自然現象の種類	急傾斜地の崩壊
告示番号	茨城県告示1504号
告示年月日	平成19年12月17日

箇所番号	216-I-007-1
箇所名	反町
所在地	茨城県笠間市大郷戸

土砂災害警戒区域等の指定の公示に係る図書(その2)



図中の数字は横断測線番号を示す

様式-2(急)

土砂災害警戒区域・土砂災害特別警戒区域
区域図(その1)

土砂災害防止法施行令第二条の基準に該当する区域	
土砂災害防止法施行令第三条の基準に該当する区域	
それ以外の区域	

	N
	縮尺
	1:2,500

自然現象の種類	急傾斜地の崩壊
告示番号	茨城県告示1504号
告示年月日	平成19年12月17日

箇所番号	216-I-007-2
箇所名	反町
所在地	茨城県笠間市大郷戸

箇所番号	216-I-007-2
箇所名	反町
所在地	茨城県笠間市大郷戸

箇所番号	216-I-007-2
箇所名	反町
所在地	茨城県笠間市大郷戸

土砂災害警戒区域等の指定の公示に係る図書(その2)



0 25 50 100 m

図中の数字は横断測線番号を示す

様式-2(急)

土砂災害警戒区域・土砂災害特別警戒区域
区域図(その1)

土砂災害防止法施行令第二条の基準に該当する区域



土砂災害防止法
施行令第三条の
基準に該当する
区域



土石等の堆積の高さが3mを超える区域



それ以外の区域



縮尺

1:2,500

自然現象
の種類

急傾斜地の崩壊

告示番号

茨城県告示1504号

告示年月日

平成19年12月17日

箇所番号

216-I-007-2

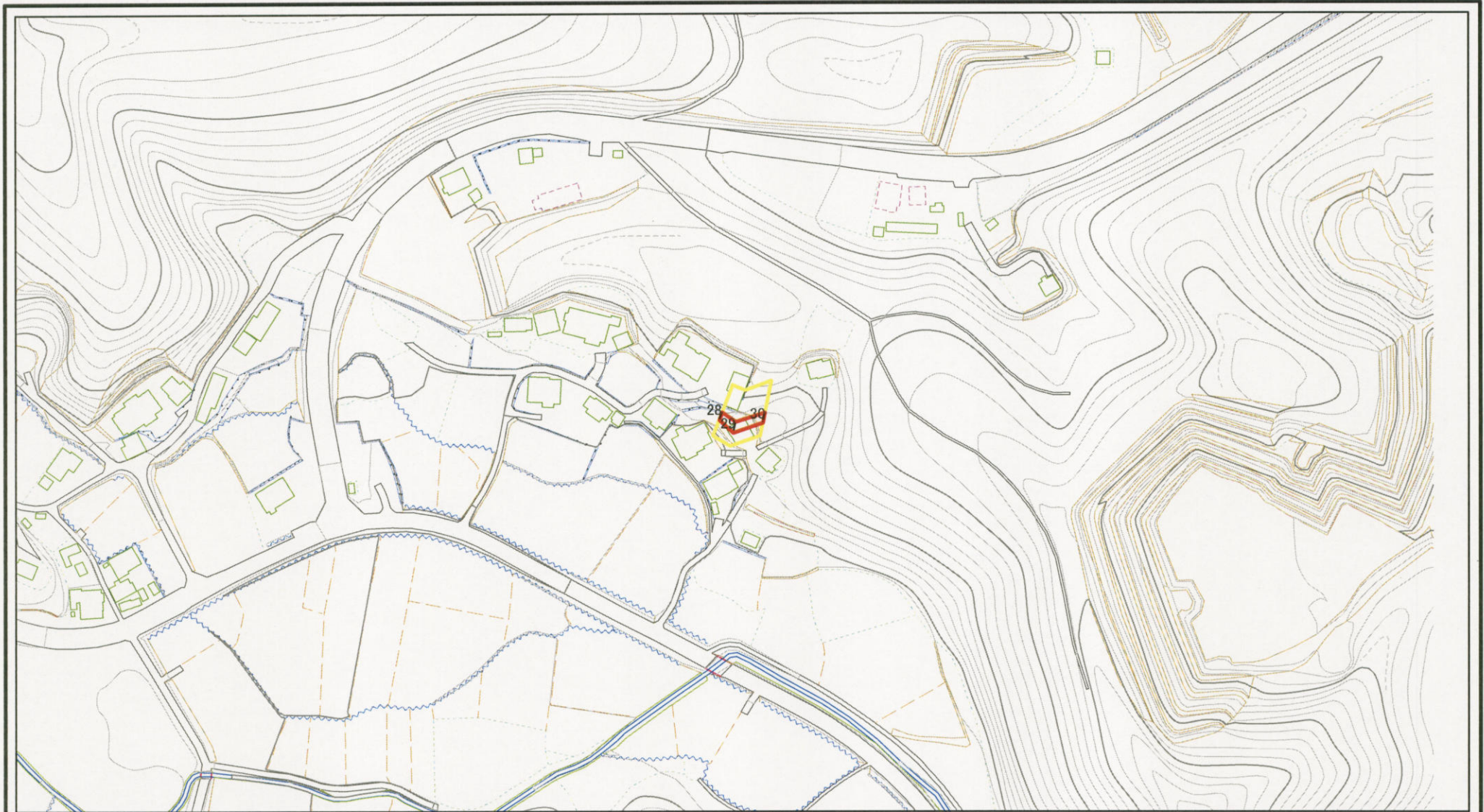
箇所名

反町

所在地

茨城県笠間市大郷戸

土砂災害警戒区域等の指定の公示に係る図書(その2)



0 25 50 100
m

図中の数字は横断測線番号を示す

様式-2(急)

土砂災害警戒区域・土砂災害特別警戒区域
区域図(その1)

土砂災害防止法施行令第二条の基準に該当する区域	
土砂災害防止法施行令第三条の基準に該当する区域	
それ以外の区域	

	縮尺
	1:2,500

自然現象の種類	急傾斜地の崩壊
告示番号	茨城県告示1504号
告示年月日	平成19年12月17日

箇所番号	216-I-007-3
箇所名	反町
所在地	茨城県笠間市大郷戸

土砂災害警戒区域等の指定の公示に係る図書(その2)



図中の数字は横断測線番号を示す

様式-2(急) 土砂災害警戒区域・土砂災害特別警戒区域 区域図(その1)	土砂災害防止法施行令第二条の基準に該当する区域		N 縮尺 1:2,500	自然現象の種類	急傾斜地の崩壊	箇所番号	216-I-007-3
	土砂災害防止法施行令第三条の基準に該当する区域			告示番号	茨城県告示1504号	箇所名	反町
	土砂等の(移動)高さが1m以下の場合、土砂等の移動による力が100kN/mを超える区域		告示年月日	平成19年12月17日	所在地	茨城県笠間市大郷戸	
	土砂等の堆積の高さが3mを超える区域						
	それ以外の区域						