



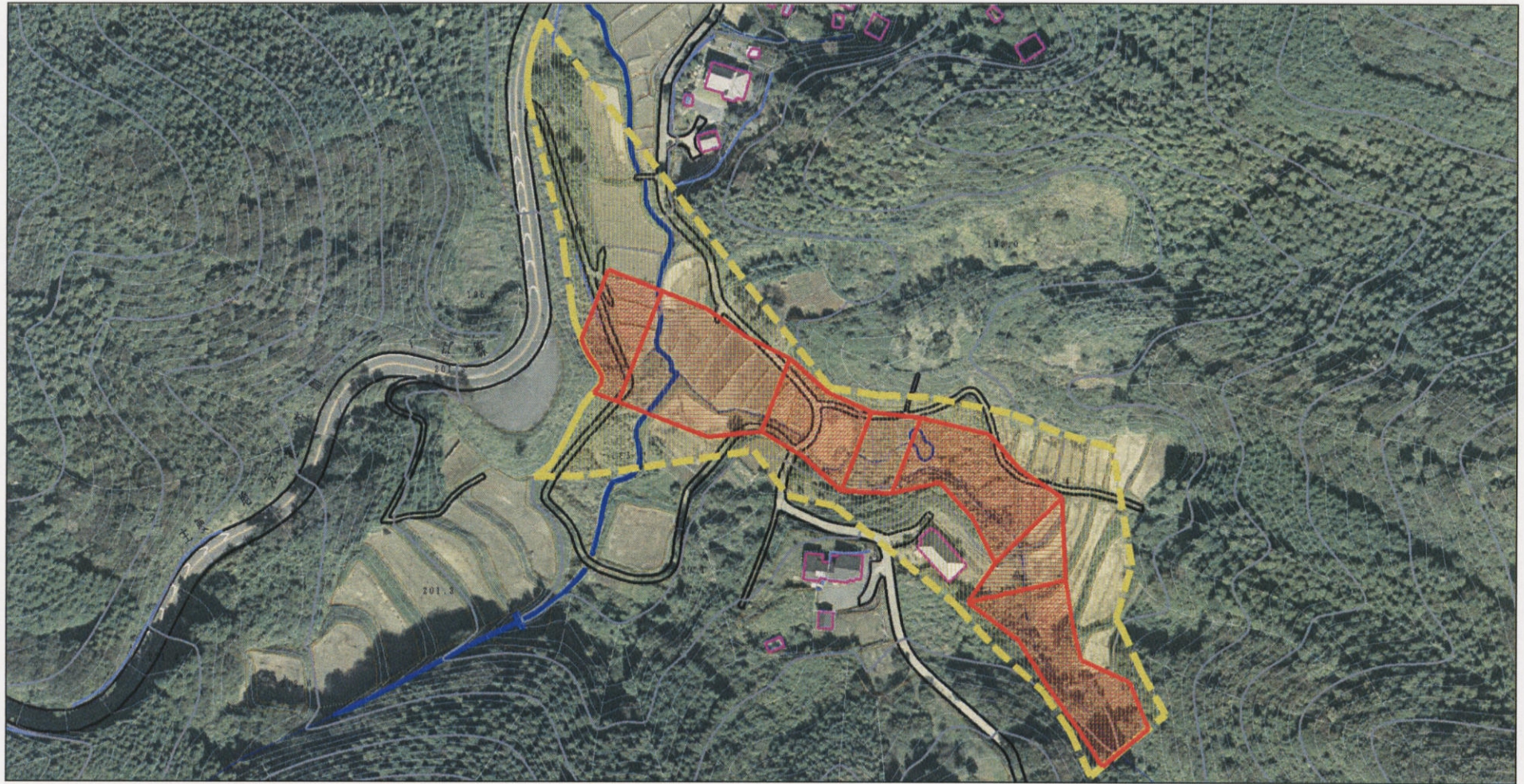
図式-2 (上)	土砂災害警戒区域等指定の公示に係る図書	1:2,500	北沢流	茨城県	310-1-002-1
土砂災害警戒区域等指定の公示に係る図書	土砂災害警戒区域等指定の公示に係る図書	1:2,500	北沢流	茨城県	310-1-002-1
図式-2 (下)	土砂災害警戒区域等指定の公示に係る図書	1:2,500	北沢流	茨城県	310-1-002-1

土砂災害警戒区域等の指定の公示に係わる図書（その2）



様式-2 (土) 土砂災害警戒区域・土砂災害特別警戒区域 区域図 (その1)	土砂災害防止法施行令第二条の基準に該当する区域			N 縮尺 1:2,500	自然現象の種類	土石流	溪流番号	216-I-002-2
	土砂災害防止法施行令第三条の基準に該当する区域	土石流の高さが1mを超える場合、土石等の移動による力が50kN/m ² を超える区域			公示番号	茨城県告示1504号	溪流名	吉野沢
		土石流の高さが1mを超える場合、土石等の移動による力が50kN/m ² を越えない区域			公示年月日	平成19年12月17日	所在地	茨城県笠間市本戸
その他の区域								




土砂災害警戒区域等の指定の公示に係わる図書（その3）



0 1 × 100m

様式-3 (土)

土砂災害警戒区域・土砂災害特別警戒区域
区域図 (その2)

土砂災害防止法施行令第二条の基準に該当する区域		N 縮尺 1:2,500	自然現象の種類	土石流	溪流番号	216-I-002-2
土砂災害防止法施行令第三条の基準に該当する区域			公示番号	茨城県告示1504号	溪流名	吉野沢
その他の区域			公示年月日	平成19年12月17日	所在地	茨城県笠間市本戸