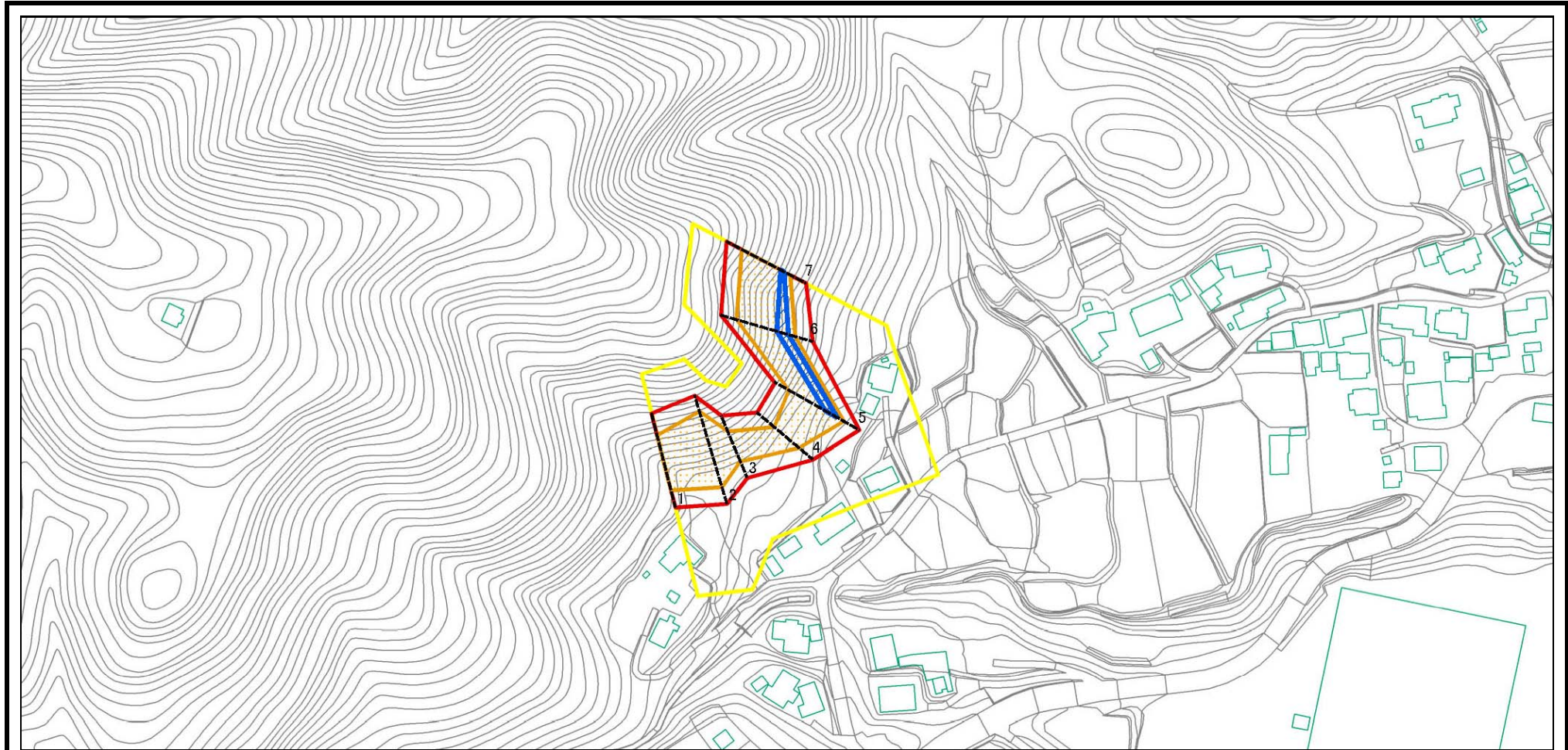


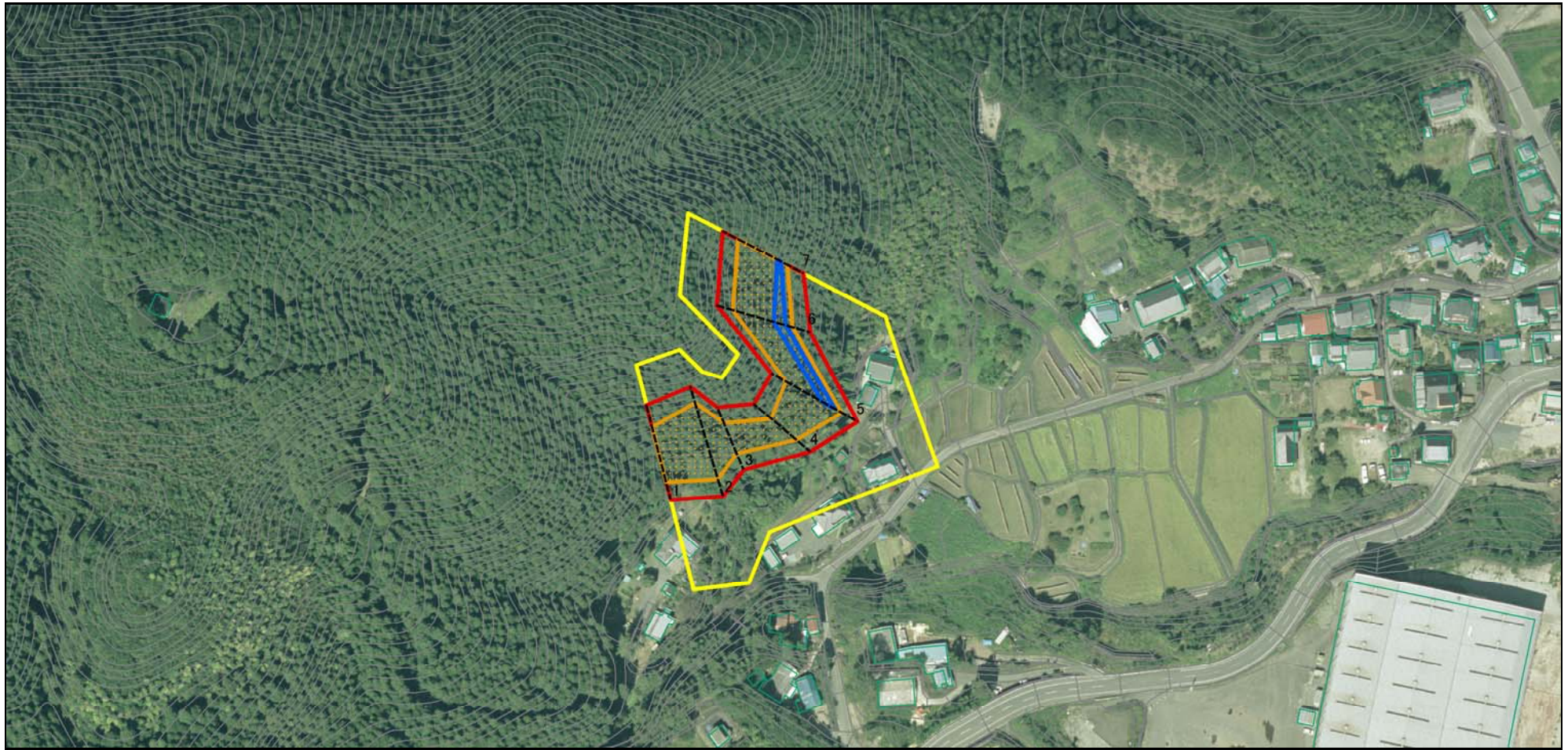
土砂災害警戒区域等の指定の公示に係る図書(その2)



0 25 50 100m

様式-2(急) 土砂災害特別警戒区域・土砂災害特別警戒区域 区域図(その1)	土砂災害防止法施行令第二条の基準値該当する区域			N 縮尺 1:2,500	自然現象の種類	急傾斜地の崩壊	箇所番号	215-II-079
	土砂災害防止法施行令第三条の基準に該当する区域	土石等の(移動)高さが1m以下の場合、土石等の移動による力が100kN/m2を越える区域			告示番号	茨城県告示第182号	箇所名	西明寺-2
		土石等の堆積の高さが3mを越える区域		告示年月日	平成27年3月2日	所在地	茨城県北茨城市磯原町大塚	
		それ以外の区域						

土砂災害警戒区域等の指定の公示に係る図書(その2)



0 25 50 100 m

様式-2(急)
土砂災害特別警戒区域・土砂災害特別警戒区域
区域図(その1)

土砂災害防止 法施行令第三 条の基準に該 当する区域	土砂災害防止法施行令第二条の基準値該当する区域		N 縮尺 1:2,500	自然現象 の種類	急傾斜地の崩壊	箇所番号	215-II-079
	土石等の(移動)高さが1m以下の場合、 土石等の移動による力が100kN/m ² を超える区域			告示番号	茨城県告示第182号	箇所名	西明寺-2
	土石等の堆積の高さが3mを超える区域			告示年月日	平成27年3月2日	所在地	茨城県北茨城市磯原町大塚
	それ以外の区域						