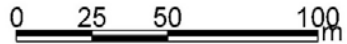
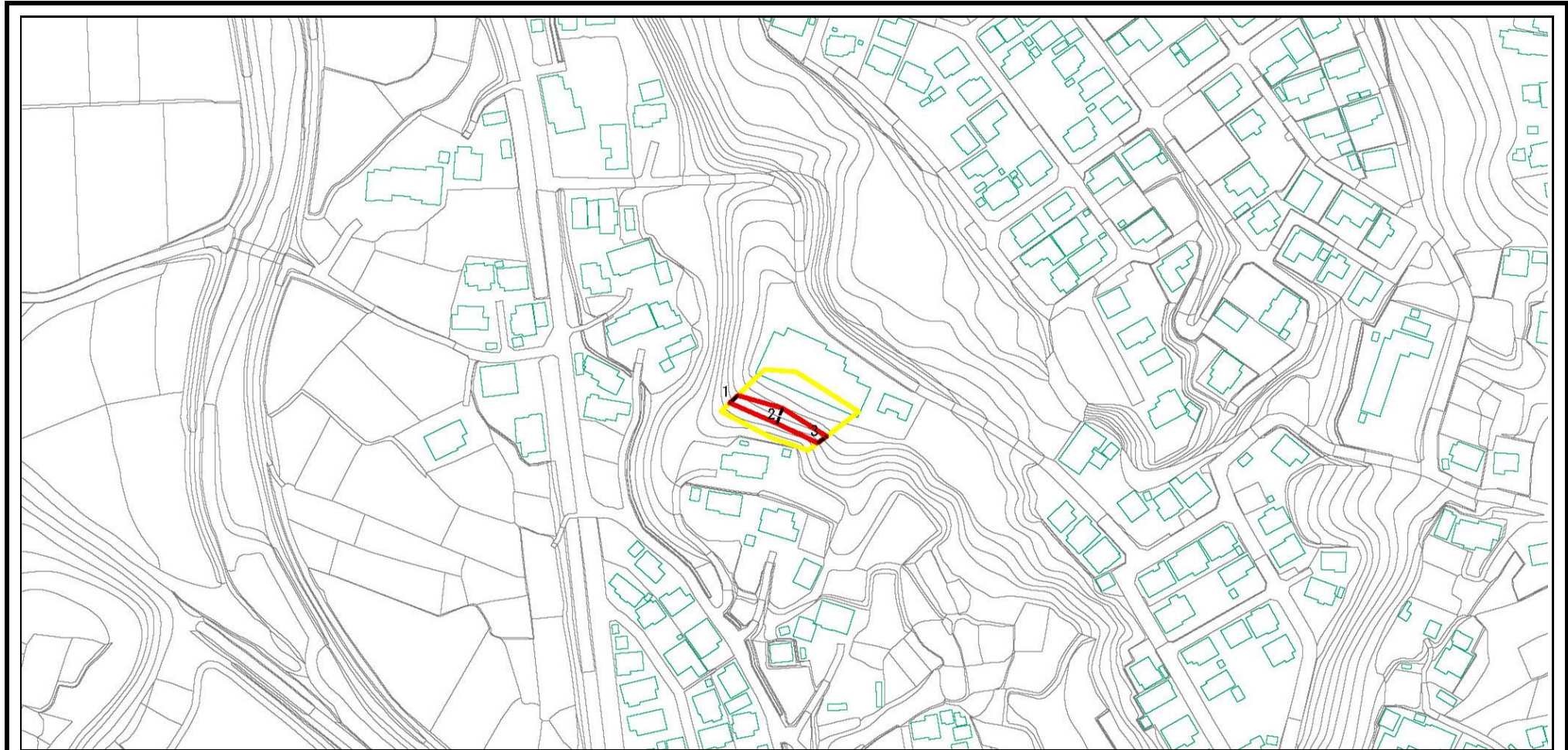


## 土砂災害警戒区域等の指定の公示に係る図書(その2)



様式-2(急) 土砂災害特別警戒区域・土砂災害特別警戒区域 区域図(その1)	土砂災害防止法施行令第二条の基準値該当する区域			N 	自然現象 の種類	急傾斜地の崩壊	箇所番号	215-II-073
	土砂災害防止 法施行令第三 条の基準に該 当する区域	土石等の(移動)高さが1m以下の場合、 土石等の移動による力が100kN/m <sup>2</sup> を超える区域			告示番号	茨城県告示第182号	箇所名	木皿-3
	土砂等の堆積の高さが3mを超える区域	それ以外の区域		縮尺	告示年月日	平成27年3月2日	所在地	茨城県北茨城市磯原町木皿
	縮尺	1:2,500						



# 土砂災害警戒区域等の指定の公示に係る図書(その2)



0 25 50 100 m

様式-2(急)  
土砂災害特別警戒区域・土砂災害特別警戒区域  
区域図(その1)

土砂災害防止法施行令第二条の基準値該当する区域		N ↑	自然現象の種類	急傾斜地の崩壊	箇所番号	215-II-073
土砂災害防止法施行令第三条の基準に該当する区域			告示番号	茨城県告示第182号	箇所名	木皿-3
土砂等の(移動)高さが1m以下の場合、土砂等の移動による力が100kN/m2を越える区域		縮尺 1:2,500	告示年月日	平成27年3月2日	所在地	茨城県北茨城市磯原町木皿
土砂等の堆積の高さが3mを越える区域						
それ以外の区域						