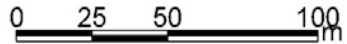
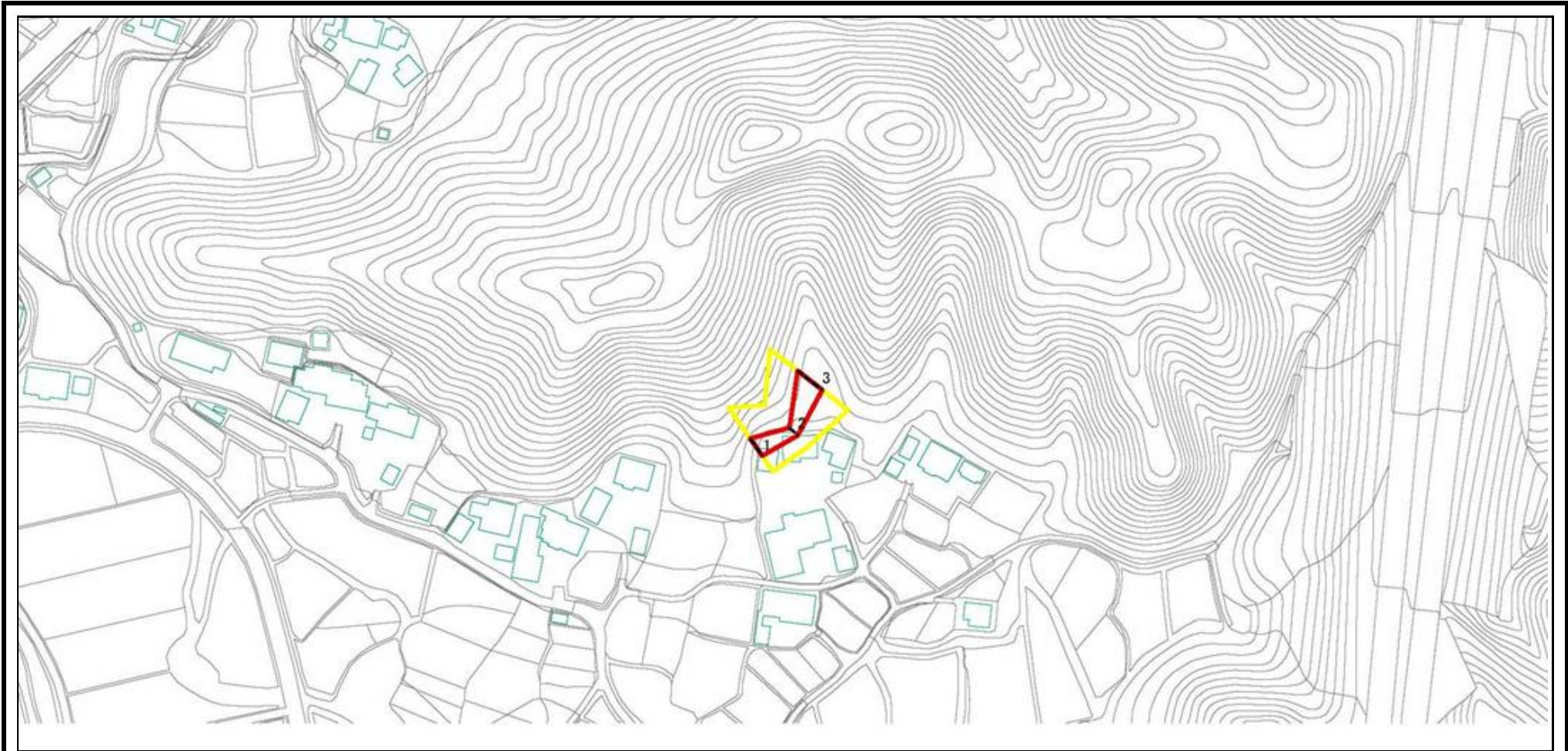
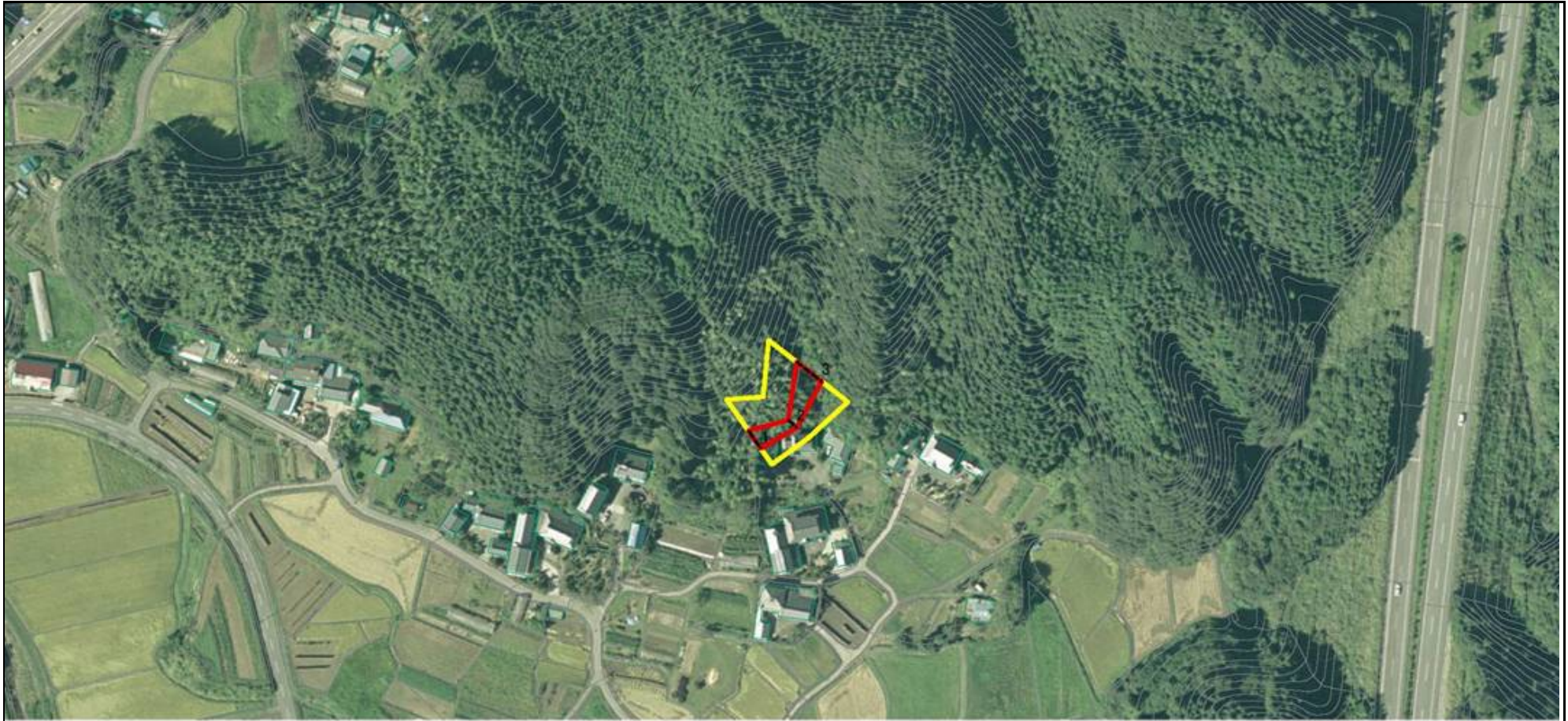


土砂災害警戒区域等の指定の公示に係る図書(その2)






様式-2(急) 土砂災害特別警戒区域・土砂災害特別警戒区域 区域図(その1)	土砂災害防止法施行令第二条の基準値該当する区域			N ↑	自然現象の種類	急傾斜地の崩壊	箇所番号	215-II-052-1
	土砂災害防止法施行令第三条の基準に該当する区域	土石等の(移動)高さが1m以下の場合、 土石等の移動による力が100kN/m ² を超える区域			縮尺 1:2,500	告示番号	茨城県告示第182号	箇所名
		土石等の堆積の高さが3mを超える区域		告示年月日		平成27年3月2日	所在地	茨城県北茨城市華川町下小津田
		それ以外の区域						

土砂災害警戒区域等の指定の公示に係る図書(その2)

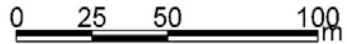
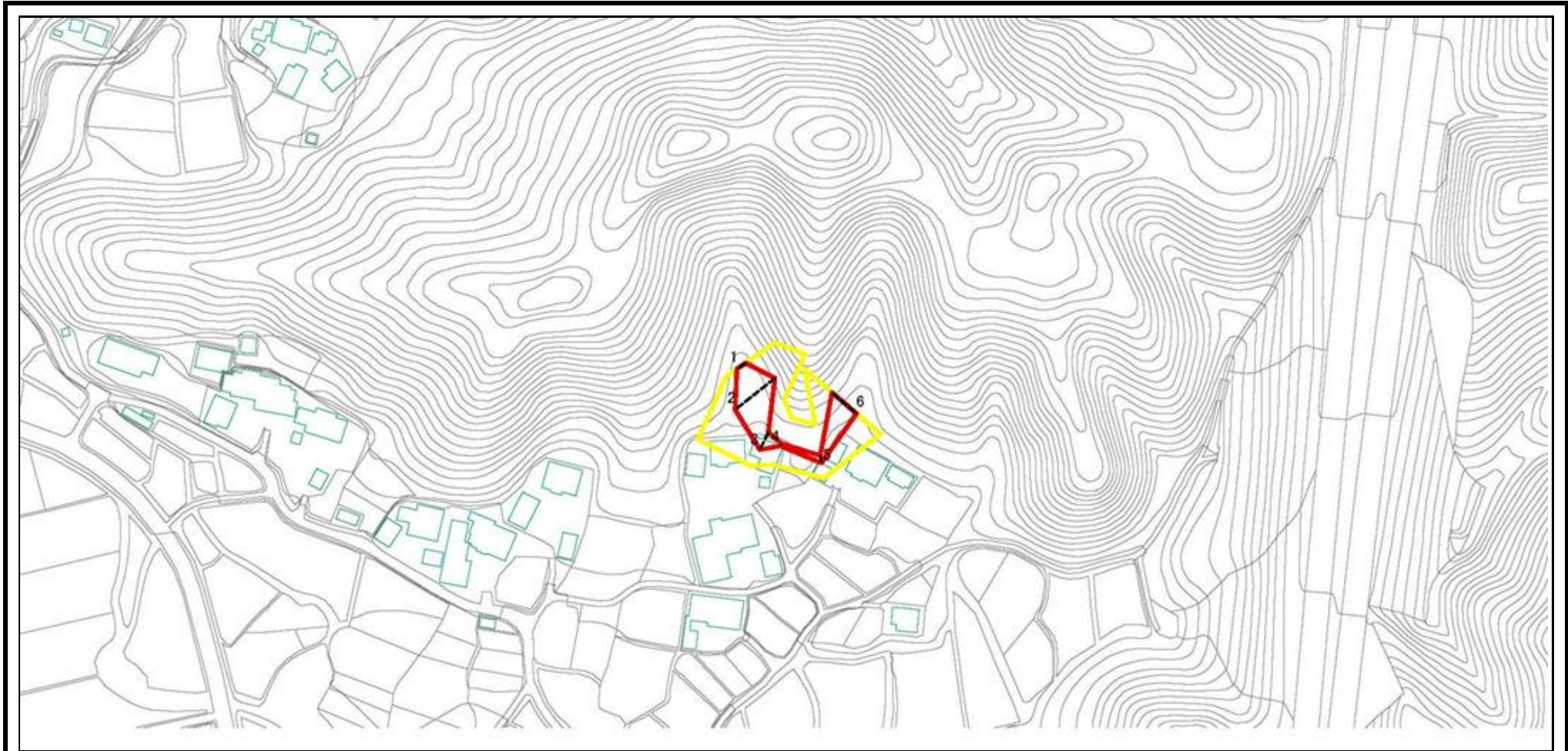


0 25 50 100 m

様式-2(急)
土砂災害特別警戒区域・土砂災害特別警戒区域
区域図(その1)

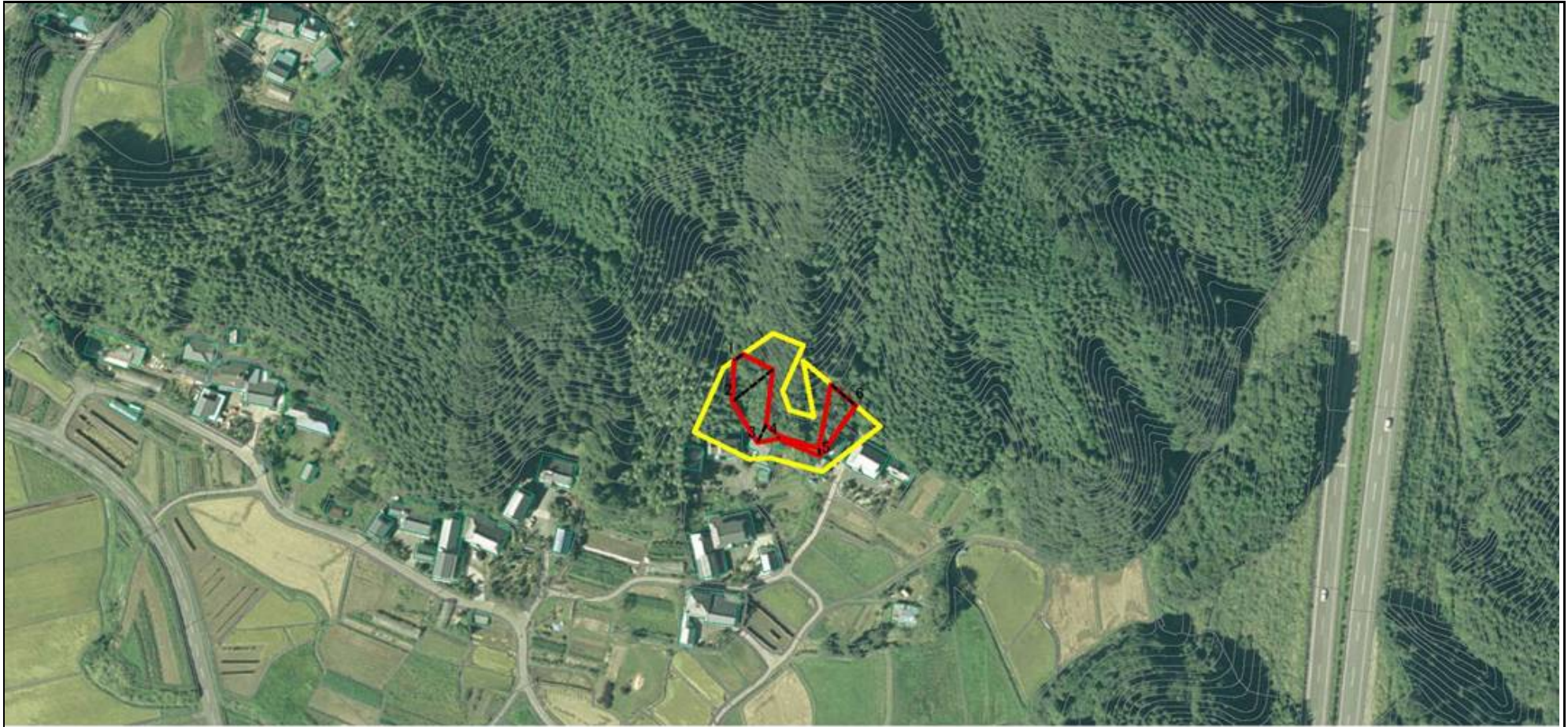
土砂災害防止法施行令第二条の基準値該当する区域		N 縮尺 1:2,500	自然現象の種類	急傾斜地の崩壊	箇所番号	215-II-052-1
土砂災害防止法施行令第三条の基準に該当する区域			告示番号	茨城県告示第182号	箇所名	下小津田-2
土砂等の(移動)高さが1m以下の場合、土砂等の移動による力が100kN/m2を越える区域			告示年月日	平成27年3月2日	所在地	茨城県北茨城市華川町下小津田
土砂等の堆積の高さが3mを越える区域						
それ以外の区域						

土砂災害警戒区域等の指定の公示に係る図書(その2)





様式-2(急) 土砂災害特別警戒区域・土砂災害特別警戒区域 区域図(その1)	土砂災害防止法施行令第二条の基準値該当する区域			N 縮尺 1:2,500	自然現象の種類	急傾斜地の崩壊	箇所番号	215-II-052-2
	土砂災害防止法施行令第三条の基準に該当する区域	土石等の(移動)高さが1m以下の場合、土石等の移動による力が100kN/m ² を超える区域			告示番号	茨城県告示第182号	箇所名	下小津田-2
		土石等の堆積の高さが3mを超える区域		告示年月日	平成27年3月2日	所在地	茨城県北茨城市華川町下小津田	
		それ以外の区域						

土砂災害警戒区域等の指定の公示に係る図書(その2)

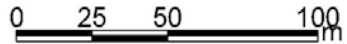


0 25 50 100 m

様式-2(急)
土砂災害特別警戒区域・土砂災害特別警戒区域
区域図(その1)

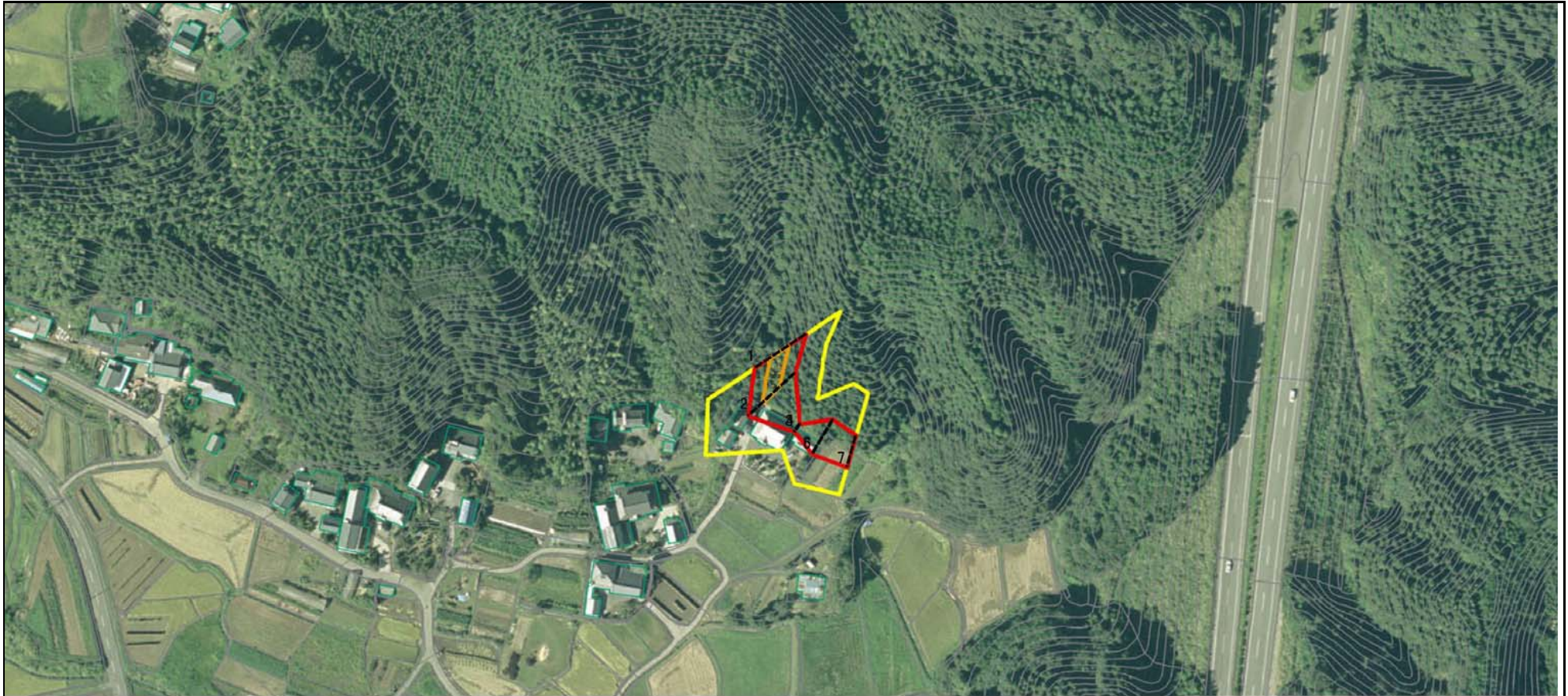
土砂災害防止法施行令第二条の基準値該当する区域		N ↑	自然現象の種類	急傾斜地の崩壊	箇所番号	215-II-052-2
土砂災害防止法施行令第三条の基準に該当する区域			告示番号	茨城県告示第182号	箇所名	下小津田-2
土砂等の(移動)高さが1m以下の場合、土砂等の移動による力が100kN/m2を越える区域		縮尺 1:2,500	告示年月日	平成27年3月2日	所在地	茨城県北茨城市華川町下小津田
土砂等の堆積の高さが3mを越える区域			それ以外の区域			

土砂災害警戒区域等の指定の公示に係る図書(その2)



様式-2(急) 土砂災害特別警戒区域・土砂災害特別警戒区域 区域図(その1)	土砂災害防止法施行令第二条の基準値該当する区域			N 	自然現象の種類	急傾斜地の崩壊	箇所番号	215-II-052-3
	土砂災害防止法施行令第三条の基準に該当する区域	土石等の(移動)高さが1m以下の場合、土石等の移動による力が100kN/m ² を超える区域			告示番号	茨城県告示第182号	箇所名	下小津田-2
		土石等の堆積の高さが3mを超える区域		告示年月日	平成27年3月2日	所在地	茨城県北茨城市華川町下小津田	
		それ以外の区域		縮尺	1:2,500			

土砂災害警戒区域等の指定の公示に係る図書(その2)



0 25 50 100 m

様式-2(急)

土砂災害特別警戒区域・土砂災害特別警戒区域
区域図(その1)

土砂災害防止法施行令第二條の基準値該当する区域		N 縮尺 1:2,500	自然現象の種類	急傾斜地の崩壊	箇所番号	215-II-052-3
			告示番号	茨城県告示第182号	箇所名	下小津田-2
			告示年月日	平成27年3月2日	所在地	茨城県北茨城市華川町下小津田
土砂災害防止法施行令第三條の基準に該当する区域	土石等の(移動)高さが1m以下の場合、 土石等の移動による力が100kN/m ² を超える区域					
	土石等の堆積の高さが3mを超える区域					
	それ以外の区域					