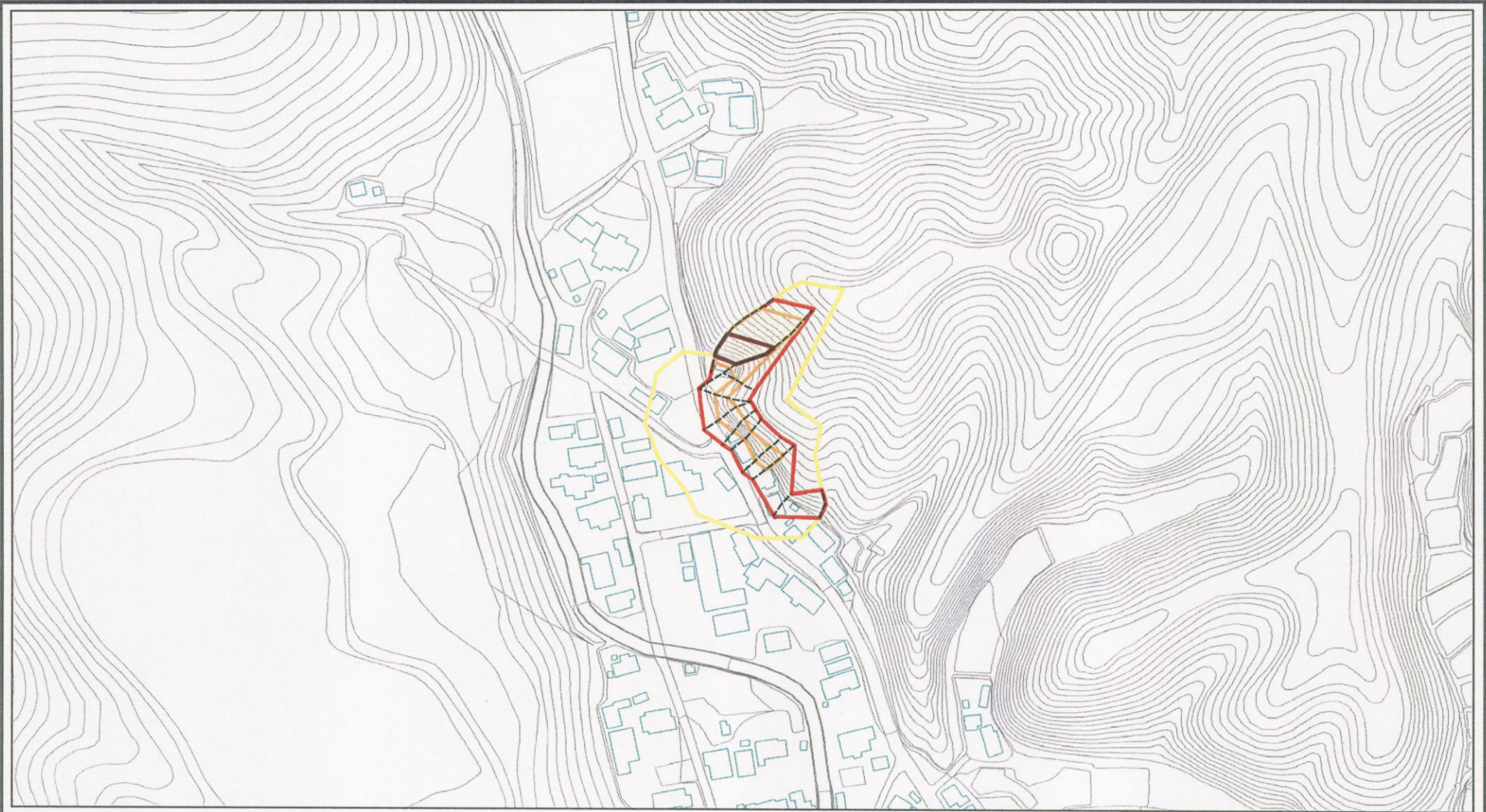
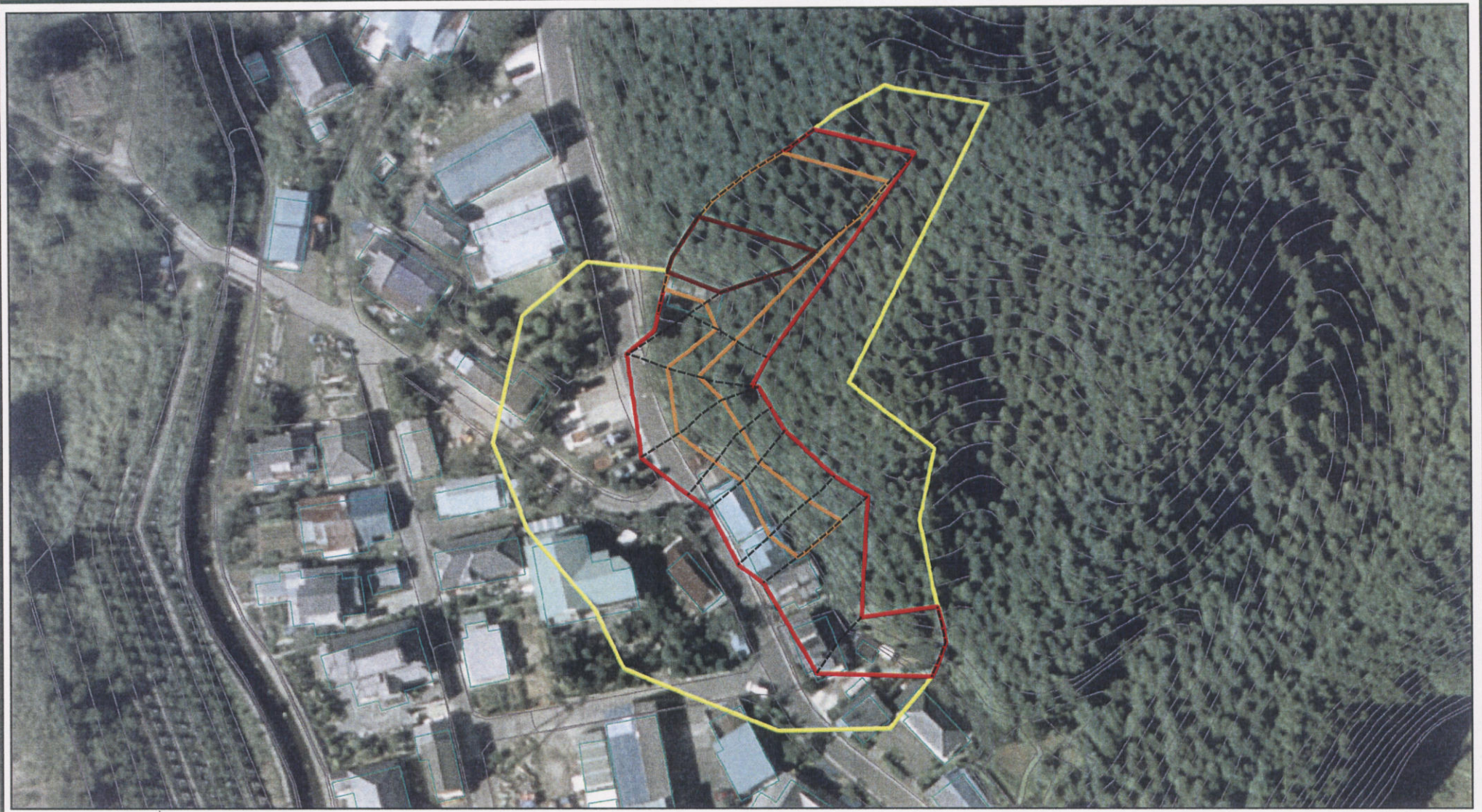


土砂災害警戒区域等の指定の公示に係る図書(その2)



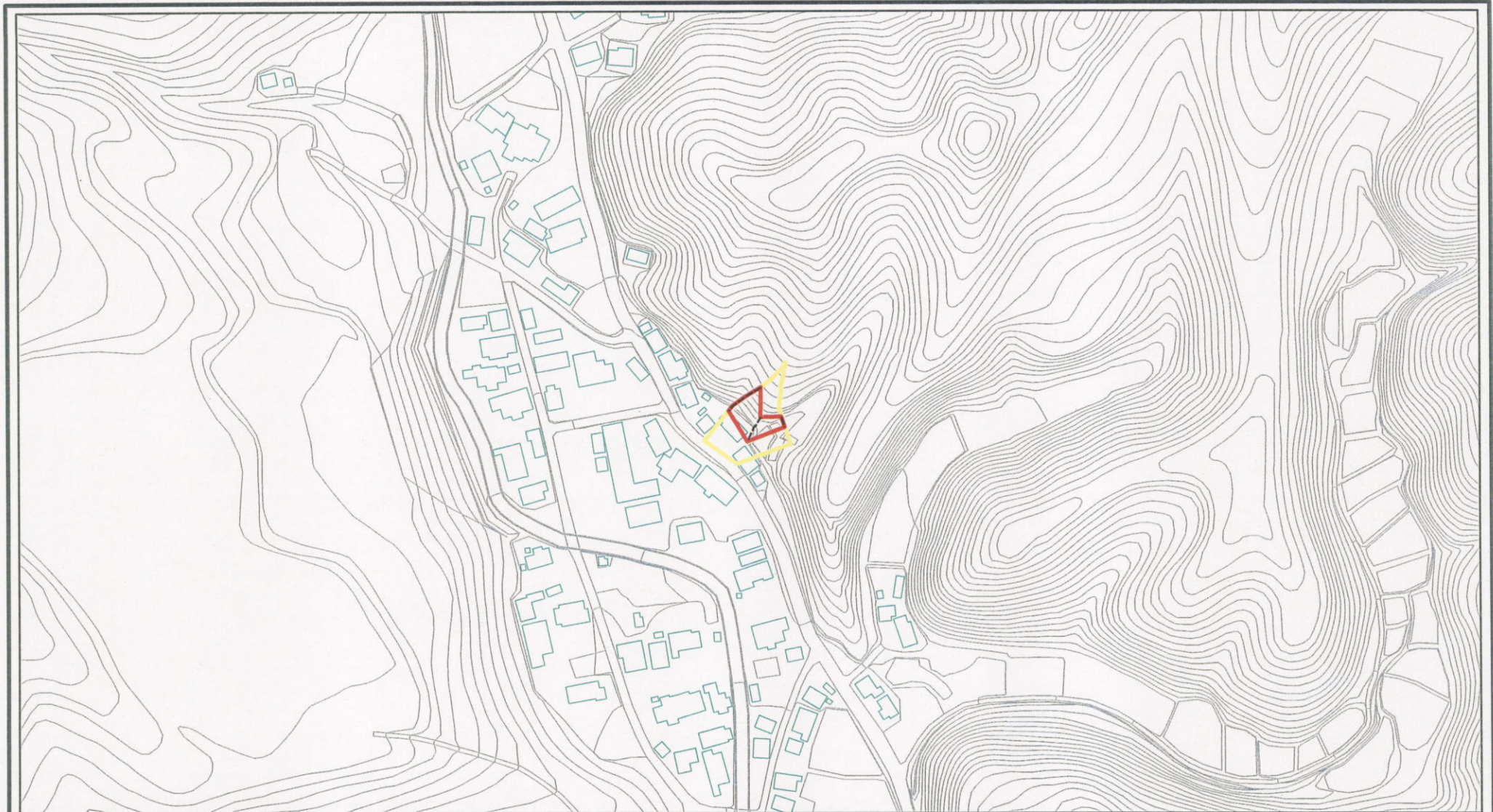
様式-2(急) 土砂災害警戒区域・土砂災害特別警戒区域 区域図(その1)	土砂災害防止法施行令第二条の基準に該当する区域		N 縮尺 1:2,500	自然現象の種類	急傾斜地の崩壊	箇所番号	215-I-161-1	
	土砂災害防止法施行令第三条の基準に該当する区域			公示番号	茨城県告示第283号	箇所名	上小津田	
	土砂等の(移動)高さが1m以下の場合、土砂等の移動による力が100kN/m ² を超える区域		縮尺 1:2,500	公示年月日	平成20年3月6日	所在地	茨城県北茨城市華川町上小津田	
	土砂等の堆積の高さが3mを超える区域			それ以外の区域				

土砂災害警戒区域等の指定の公示に係る図書(その3)



様式-3(急) 土砂災害警戒区域・土砂災害特別警戒区域 区域図(その2)	土砂災害防止法施行令第二条の基準に該当する区域		N 縮尺 1:1,000	自然現象の種類	急傾斜地の崩壊	箇所番号	215-I-161-1
	土砂災害防止法施行令第三条の基準に該当する区域			公示番号	茨城県告示第283号	箇所名	上小津田
	土砂等の(移動)高さが1m以下の場合、土砂等の移動による力が100kN/mを超える区域		公示年月日	平成20年3月6日	所在地	茨城県北茨城市華川町上小津田	
	土砂等の堆積の高さが3mを超える区域		それ以外の区域				

土砂災害警戒区域等の指定の公示に係る図書(その2)



0 25 50 100
m

様式-2(急)

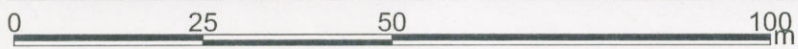
土砂災害警戒区域・土砂災害特別警戒区域
区域図(その1)

土砂災害防止法施行令第二条の基準に該当する区域	
土砂災害防止法施行令第三条の基準に該当する区域	
それ以外の区域	

	N
	縮尺
	1:2,500

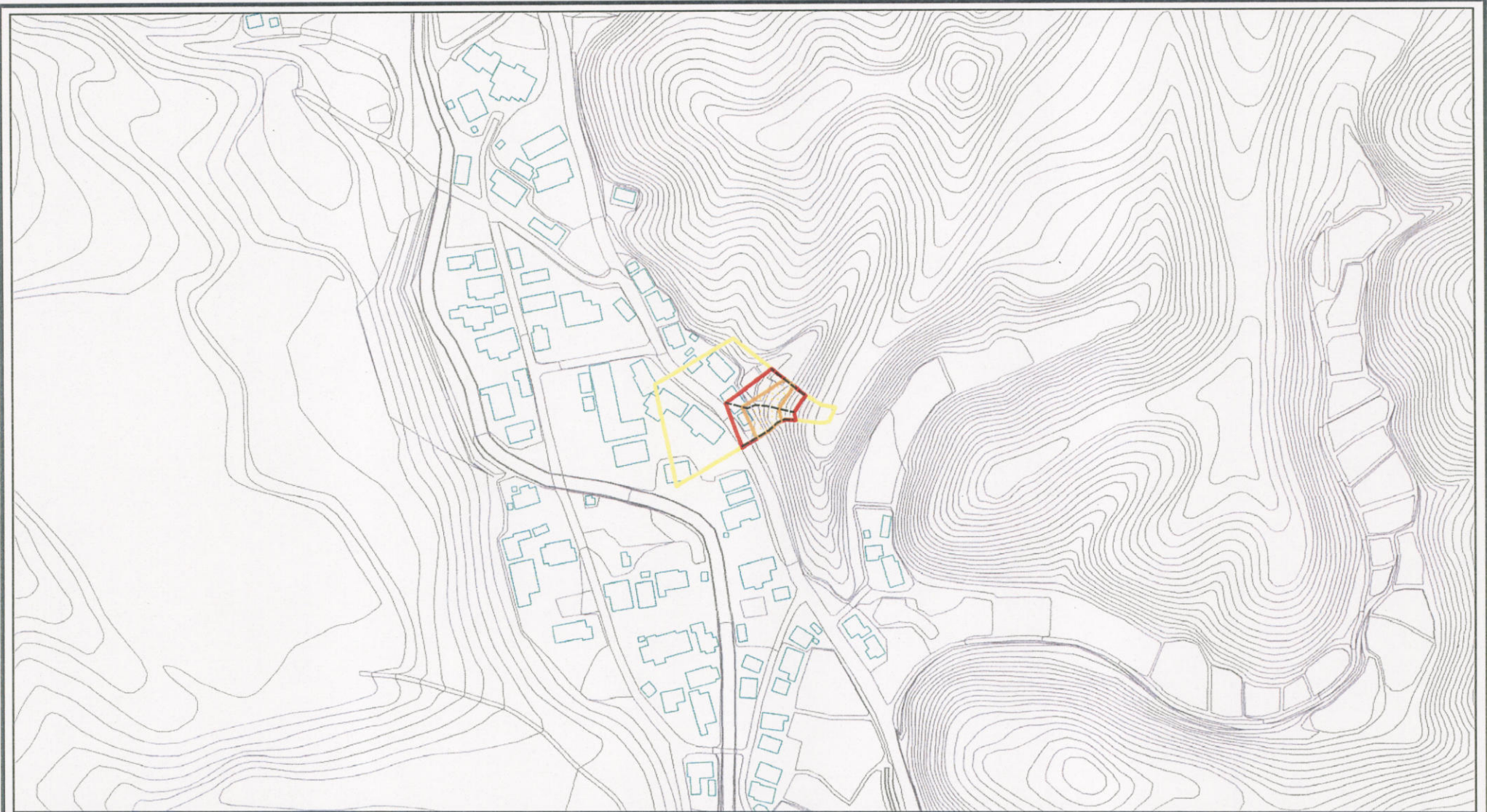
自然現象の種類	急傾斜地の崩壊	箇所番号	215-I-161-2
公示番号	茨城県告示第283号	箇所名	上小津田
公示年月日	平成20年3月6日	所在地	茨城県北茨城市華川町上小津田

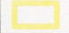


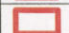
土砂災害警戒区域等の指定の公示に係る図書(その3)



様式-3(急) 土砂災害警戒区域・土砂災害特別警戒区域 区域図(その2)	土砂災害防止法施行令第二条の基準に該当する区域		N 縮尺 1:1,000	自然現象の種類	急傾斜地の崩壊	箇所番号	215-I-161-2
	土砂災害防止法施行令第三条の基準に該当する区域			公示番号	茨城県告示第283号	箇所名	上小津田
	土砂等の(移動)高さが1m以下の場合、土砂等の移動による力が100kN/mを超える区域		公示年月日	平成20年3月6日	所在地	茨城県北茨城市華川町上小津田	
	土砂等の堆積の高さが3mを超える区域						
それ以外の区域							

土砂災害警戒区域等の指定の公示に係る図書(その2)



様式-2(急) 土砂災害警戒区域・土砂災害特別警戒区域 区域図(その1)	土砂災害防止法施行令第二条の基準に該当する区域		N 縮尺 1:2,500	自然現象の種類	急傾斜地の崩壊	箇所番号	215-I-161-3
	土砂災害防止法施行令第三条の基準に該当する区域			公示番号	茨城県告示第283号	箇所名	上小津田
	土砂等の(移動)高さが1m以下の場合、土砂等の移動による力が100kN/m ² を超える区域		公示年月日	平成20年3月6日	所在地	茨城県北茨城市華川町上小津田	
	土砂等の堆積の高さが3mを超える区域		それ以外の区域				

土砂災害警戒区域等の指定の公示に係る図書(その3)



様式-3(急) 土砂災害警戒区域・土砂災害特別警戒区域 区域図(その2)	土砂災害防止法施行令第二条の基準に該当する区域		N 縮尺 1:1,000	自然現象の種類	急傾斜地の崩壊	箇所番号	215-I-161-3
	土砂災害防止法施行令第三条の基準に該当する区域			公示番号	茨城県告示第283号	箇所名	上小津田
	土砂等の(移動)高さが1m以下の場合、土砂等の移動による力が100kN/mを超える区域		公示年月日	平成20年3月6日	所在地	茨城県北茨城市華川町上小津田	
	土砂等の堆積の高さが3mを超える区域						
それ以外の区域							