

# 土砂災害警戒区域等の指定の公示に係る図書(その2)



0 25 50 100  
m

様式-2(急) 土砂災害警戒区域・土砂災害特別警戒区域 区域図(その1)	土砂災害防止法施行令第二条の基準に該当する区域		N 縮尺 1:2,500	自然現象の種類	急傾斜地の崩壊	箇所番号	215-I-106-1
	土砂災害防止法施行令第三条の基準に該当する区域			公示番号	茨城県告示第283号	箇所名	東-2
	土砂災害防止法施行令第三条の基準に該当する区域		公示年月日	平成20年3月6日	所在地	茨城県北茨城市平潟町	
	それ以外の区域						



# 土砂災害警戒区域等の指定の公示に係る図書(その3)



0 25 50 100  
m

様式-3(急)

土砂災害警戒区域・土砂災害特別警戒区域  
区域図(その2)

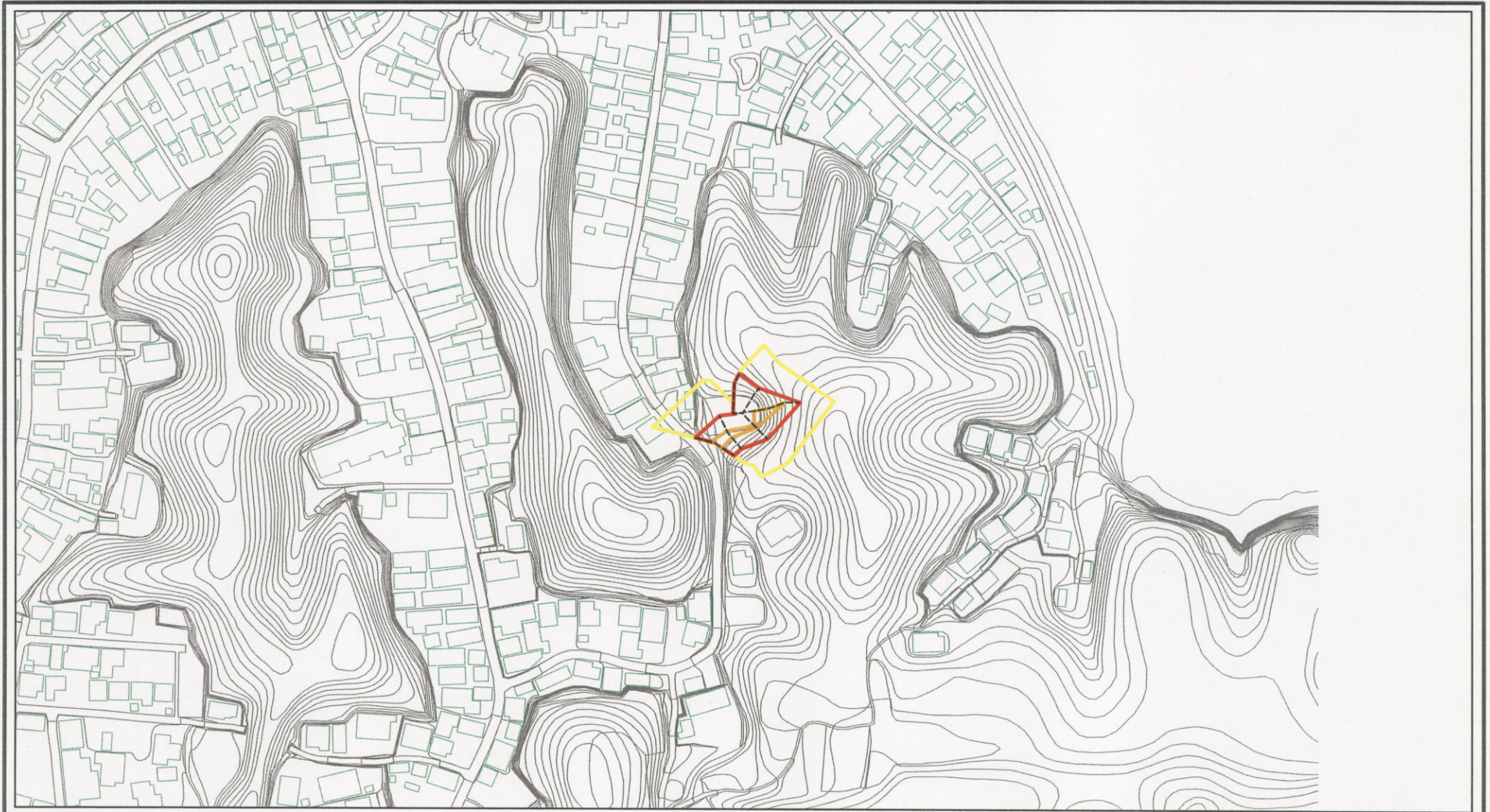
土砂災害防止法施行令第二条の基準に該当する区域	
土砂災害防止法施行令第三条の基準に該当する区域	
それ以外の区域	

	N
	縮尺
	1:2,500

自然現象の種類	急傾斜地の崩壊	箇所番号	215-I-106-1
公示番号	茨城県告示第283号	箇所名	東-2
公示年月日	平成20年3月6日	所在地	茨城県北茨城市平潟町



# 土砂災害警戒区域等の指定の公示に係る図書(その2)



0 25 50 100  
m

様式-2(急)

土砂災害警戒区域・土砂災害特別警戒区域  
区域図(その1)

土砂災害防止法施行令第二条の基準に該当する区域



N

自然現象  
の種類

急傾斜地の崩壊

箇所番号

215-I-106-2

土砂災害防止法  
施行令第三条の  
基準に該当する  
区域



N

公示番号

茨城県告示第283号

箇所名

東-2

土砂等の(移動)高さが1m以下の場合、  
土砂等の移動による力が100kN/mを超える区域



N

縮尺

平成20年3月6日

所在地

茨城県北茨城市平潟町

土砂等の堆積の高さが3mを超える区域



1:2,500

それ以外の区域








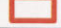
# 土砂災害警戒区域等の指定の公示に係る図書(その3)



0 25 50 100  
m

様式-3(急)

土砂災害警戒区域・土砂災害特別警戒区域  
区域図(その2)

土砂災害防止法施行令第二条の基準に該当する区域		N 縮尺 1:2,500	自然現象の種類	急傾斜地の崩壊	箇所番号	215-I-106-2
土砂災害防止法施行令第三条の基準に該当する区域			公示番号	茨城県告示第283号	箇所名	東-2
土砂等の(移動)高さが1m以下の場合、土砂等の移動による力が100kN/m <sup>2</sup> を超える区域			公示年月日	平成20年3月6日	所在地	茨城県北茨城市平潟町
土砂等の堆積の高さが3mを超える区域						
それ以外の区域	