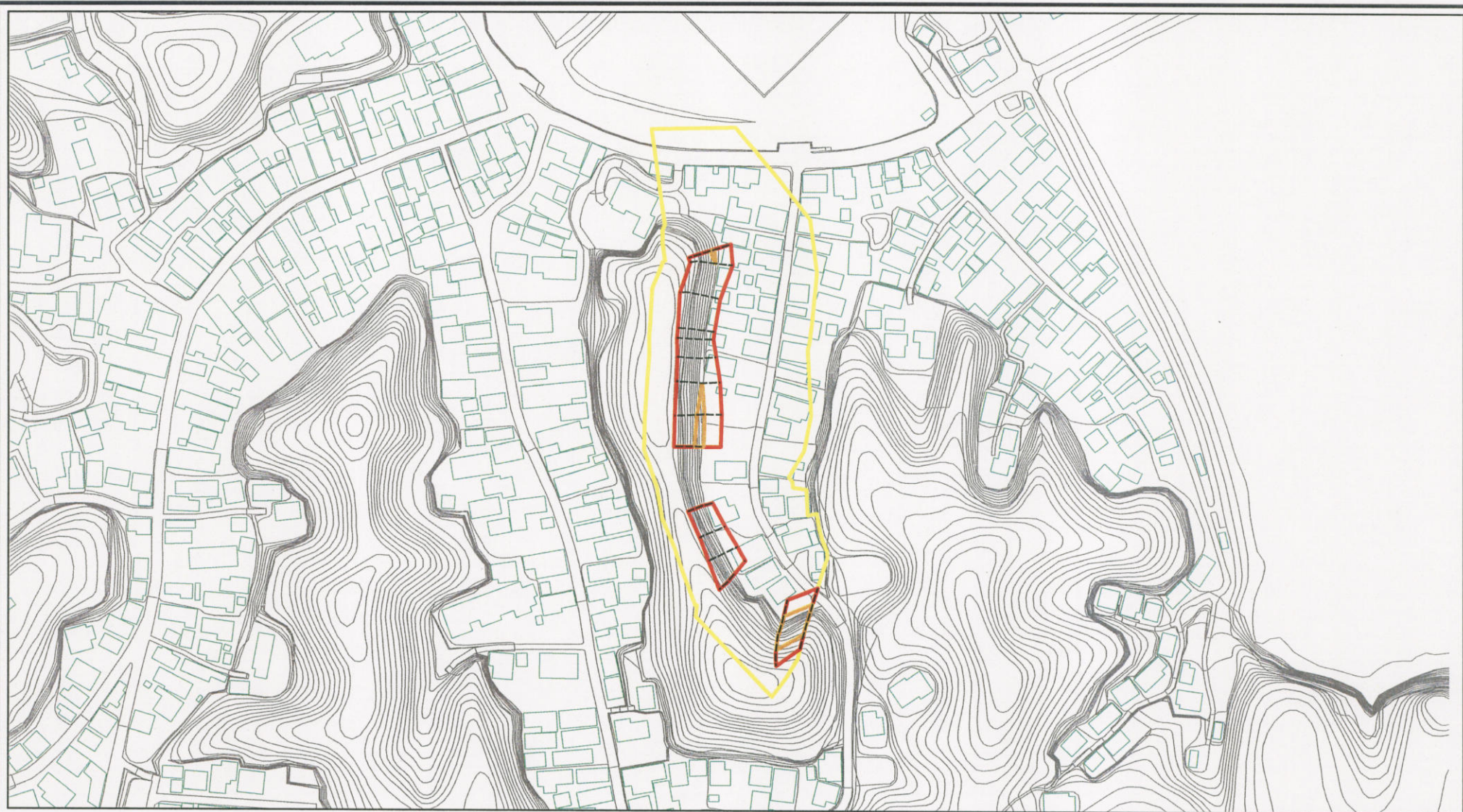


土砂災害警戒区域等の指定の公示に係る図書(その2)



0 25 50 100
m

様式-2(急)

土砂災害警戒区域・土砂災害特別警戒区域
区域図(その1)

土砂災害防止法施行令第2条の基準に該当する区域



N

自然現象
の種類

急傾斜地の崩壊

箇所番号

215-I-105

土砂災害防止法
施行令第3条の
基準に該当する
区域



縮尺

公示番号

茨城県告示第283号

箇所名

東-1

土砂等の(移動)高さが1m以下の場合、
土砂等の移動による力が100kN/mを超える区域



1:2,500

公示年月日

平成20年3月6日

所在地

茨城県北茨城市平潟町

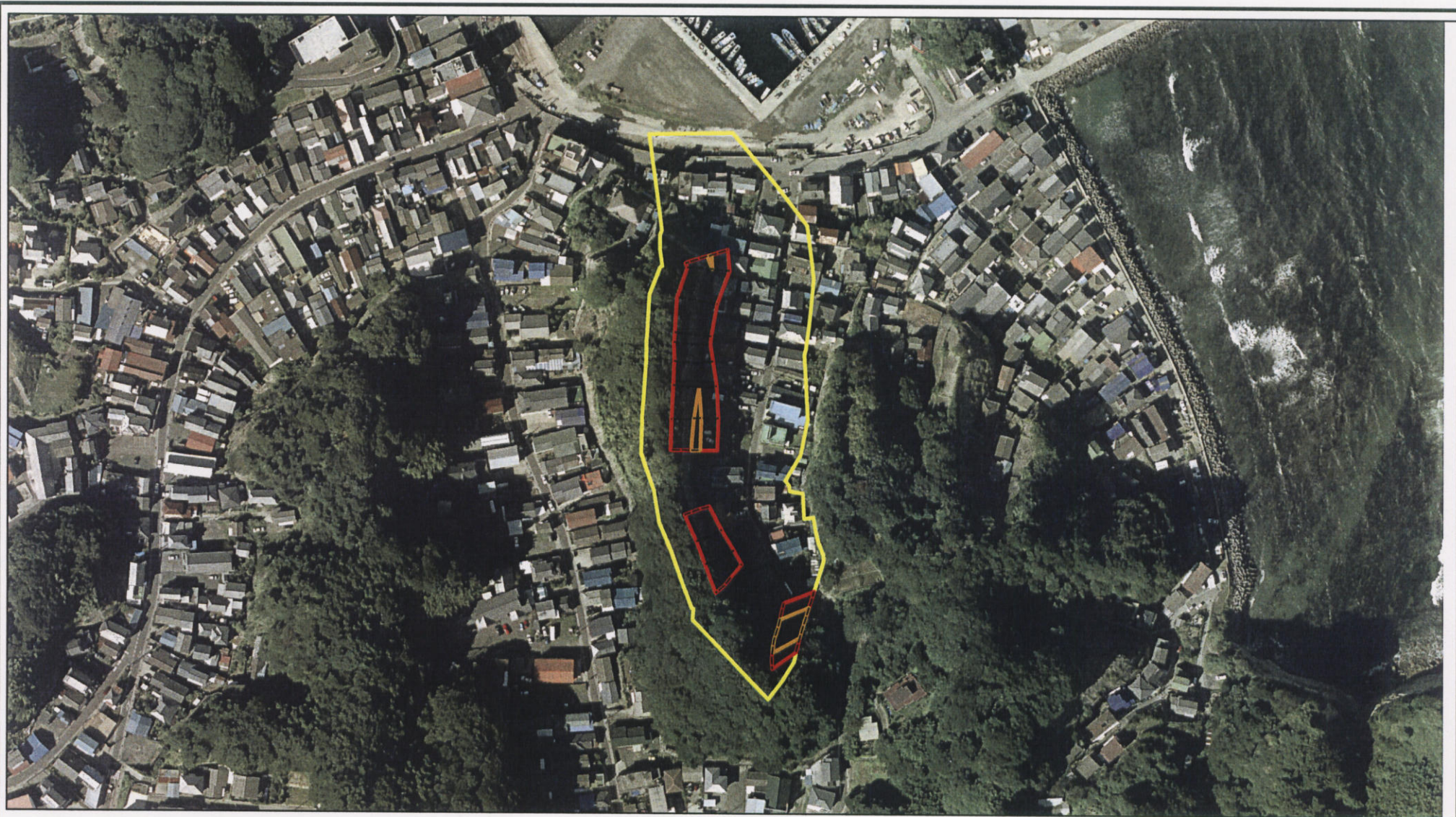
土砂等の堆積の高さが3mを超える区域



それ以外の区域



土砂災害警戒区域等の指定の公示に係る図書(その3)



0 25 50 100
m

様式-3(急)

土砂災害警戒区域・土砂災害特別警戒区域
区域図(その2)

| | |
|---|--|
| 土砂災害防止法施行令第二条の基準に該当する区域 | |
| 土砂災害防止法施行令第三条の基準に該当する区域 | |
| 土砂等の(移動)高さが1m以下の場合、土砂等の移動による力が100kN/m ² を超える区域 | |
| 土砂等の堆積の高さが3mを超える区域 | |
| それ以外の区域 | |



縮尺
1:2,500

| | | | |
|---------|------------|------|------------|
| 自然現象の種類 | 急傾斜地の崩壊 | 箇所番号 | 215-I-105 |
| 公示番号 | 茨城県告示第283号 | 箇所名 | 東-1 |
| 公示年月日 | 平成20年3月6日 | 所在地 | 茨城県北茨城市平潟町 |