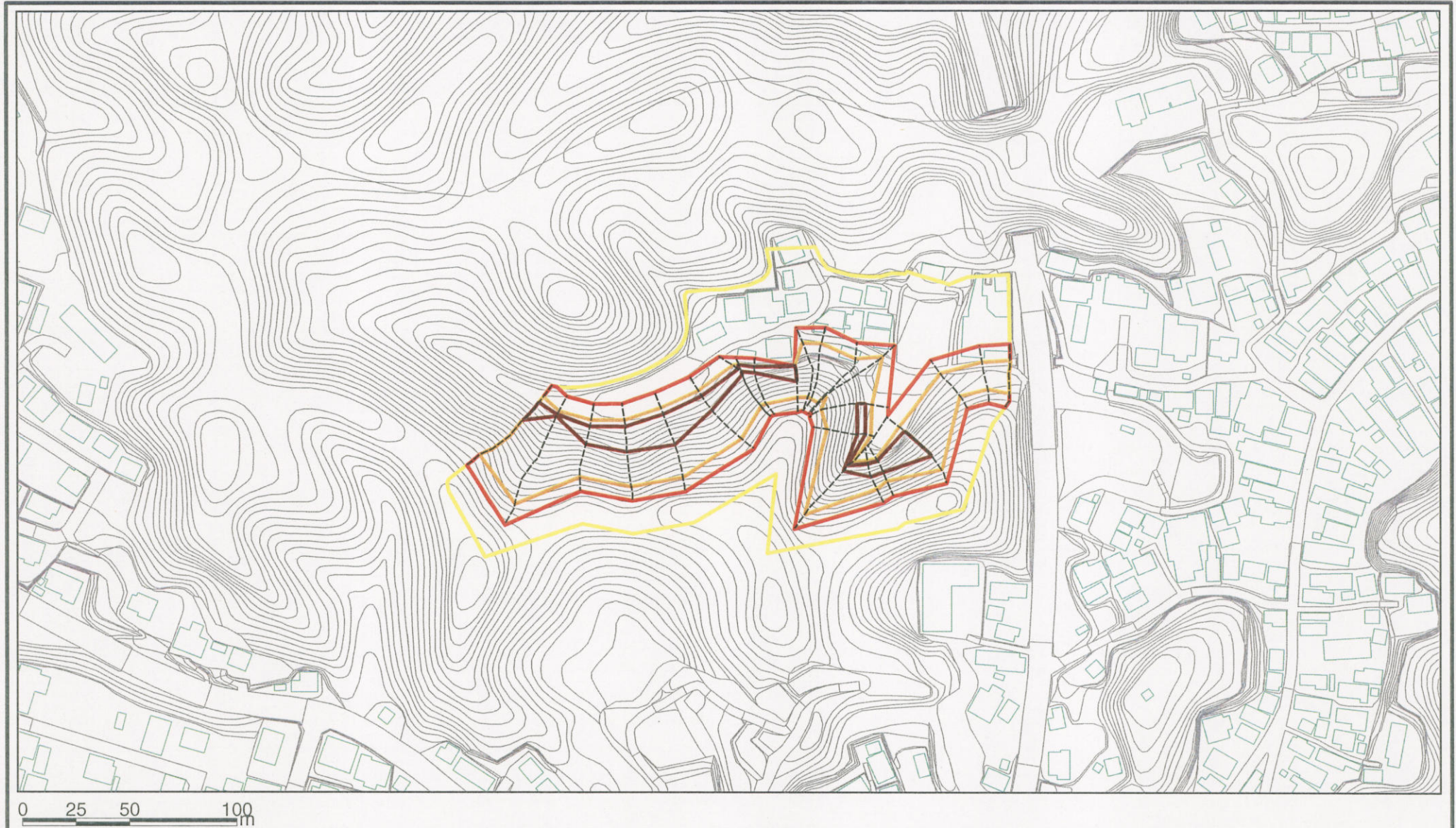


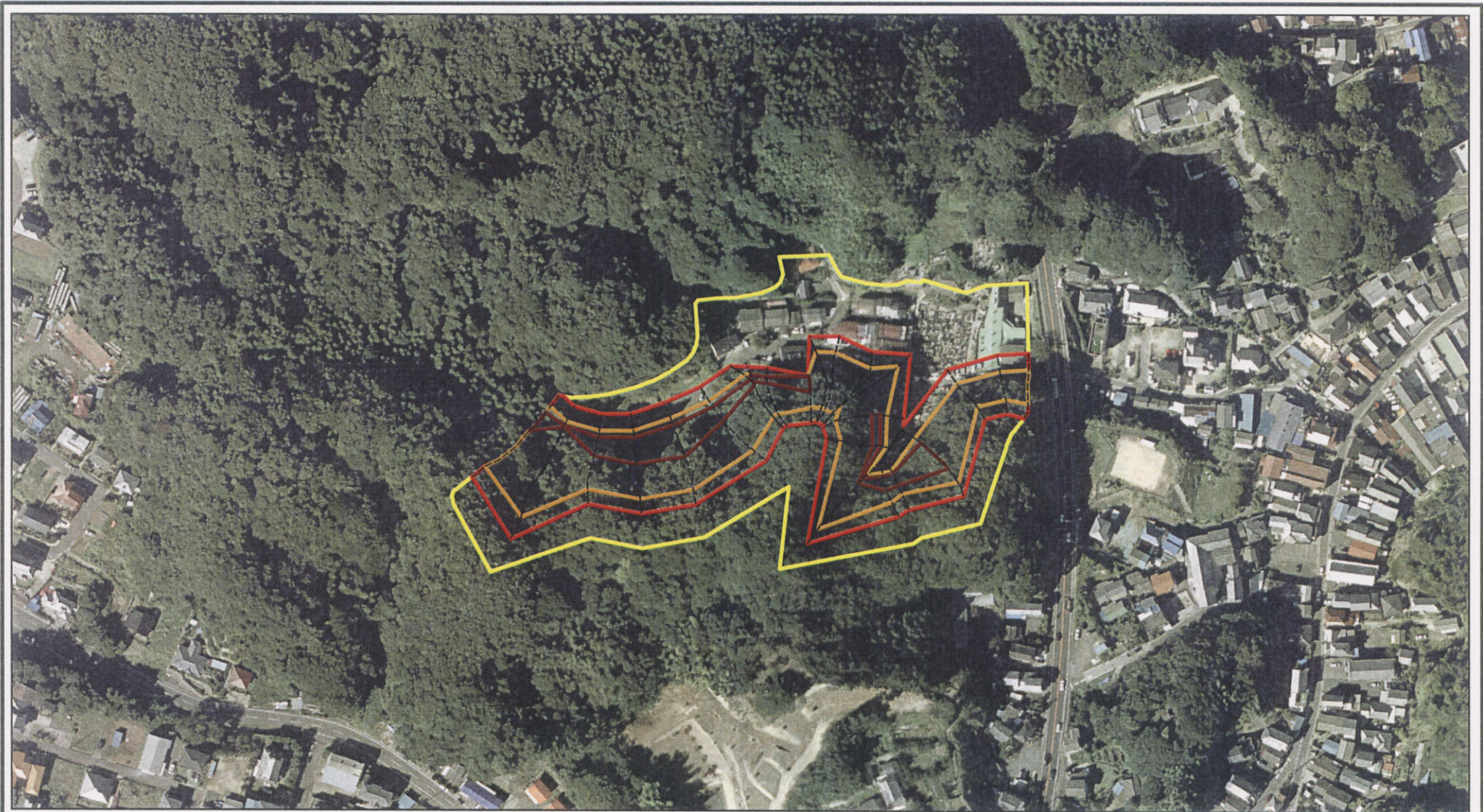
# 土砂災害警戒区域等の指定の公示に係る図書(その2)



様式-2(急) 土砂災害警戒区域・土砂災害特別警戒区域 区域図(その1)	土砂災害防止法施行令第二条の基準に該当する区域		N 縮尺 1:2,500	自然現象の種類	急傾斜地の崩壊	箇所番号	215-I-092-1
	土砂災害防止法施行令第三条の基準に該当する区域			公示番号	茨城県告示第283号	箇所名	本町-2
	それ以外の区域		公示年月日	平成20年3月6日	所在地	茨城県北茨城市平潟町	



# 土砂災害警戒区域等の指定の公示に係る図書(その3)



0 25 50 100  
m

様式-3(急)

土砂災害警戒区域・土砂災害特別警戒区域  
区域図(その2)

土砂災害防止法施行令第二条の基準に該当する区域



N

自然現象  
の種類

急傾斜地の崩壊

箇所番号

215-I-092-1

土砂災害防止法  
施行令第三条の  
基準に該当する  
区域

土石等の(移動)高さが1m以下の場合、  
土石等の移動による力が100kN/m<sup>2</sup>を超える区域



縮尺

公示番号

茨城県告示第283号

箇所名

本町-2

土石等の堆積の高さが3mを超える区域



1:2,500

公示年月日

平成20年3月6日

所在地

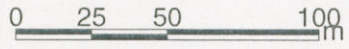
茨城県北茨城市平潟町

それ以外の区域





# 土砂災害警戒区域等の指定の公示に係る図書(その2)



様式-2(急) 土砂災害警戒区域・土砂災害特別警戒区域 区域図(その1)	土砂災害防止法施行令第二条の基準に該当する区域		N	自然現象の種類	急傾斜地の崩壊	箇所番号	215-I-092-2
	土砂災害防止法施行令第三条の基準に該当する区域			縮尺	公示番号	茨城県告示第283号	箇所名
	土砂等の(移動)高さが1m以下の場合、土砂等の移動による力が100kN/mを超える区域		1:2,500		公示年月日	平成20年3月6日	所在地
	土砂等の堆積の高さが3mを超える区域						
	それ以外の区域						



# 土砂災害警戒区域等の指定の公示に係る図書(その3)



0 25 50 100  
m

様式-3(急)

土砂災害警戒区域・土砂災害特別警戒区域  
区域図(その2)

土砂災害防止法施行令第二条の基準に該当する区域



自然現象  
の種類

急傾斜地の崩壊

箇所番号

215-I-092-2

土砂災害防止法  
施行令第三条の  
基準に該当する  
区域

土石等の(移動)高さが1m以下の場合、  
土石等の移動による力が100kN/mを超える区域



縮尺

公示番号

茨城県告示第283号

箇所名

本町-2

土石等の堆積の高さが3mを超える区域



公示年月日

平成20年3月6日

所在地

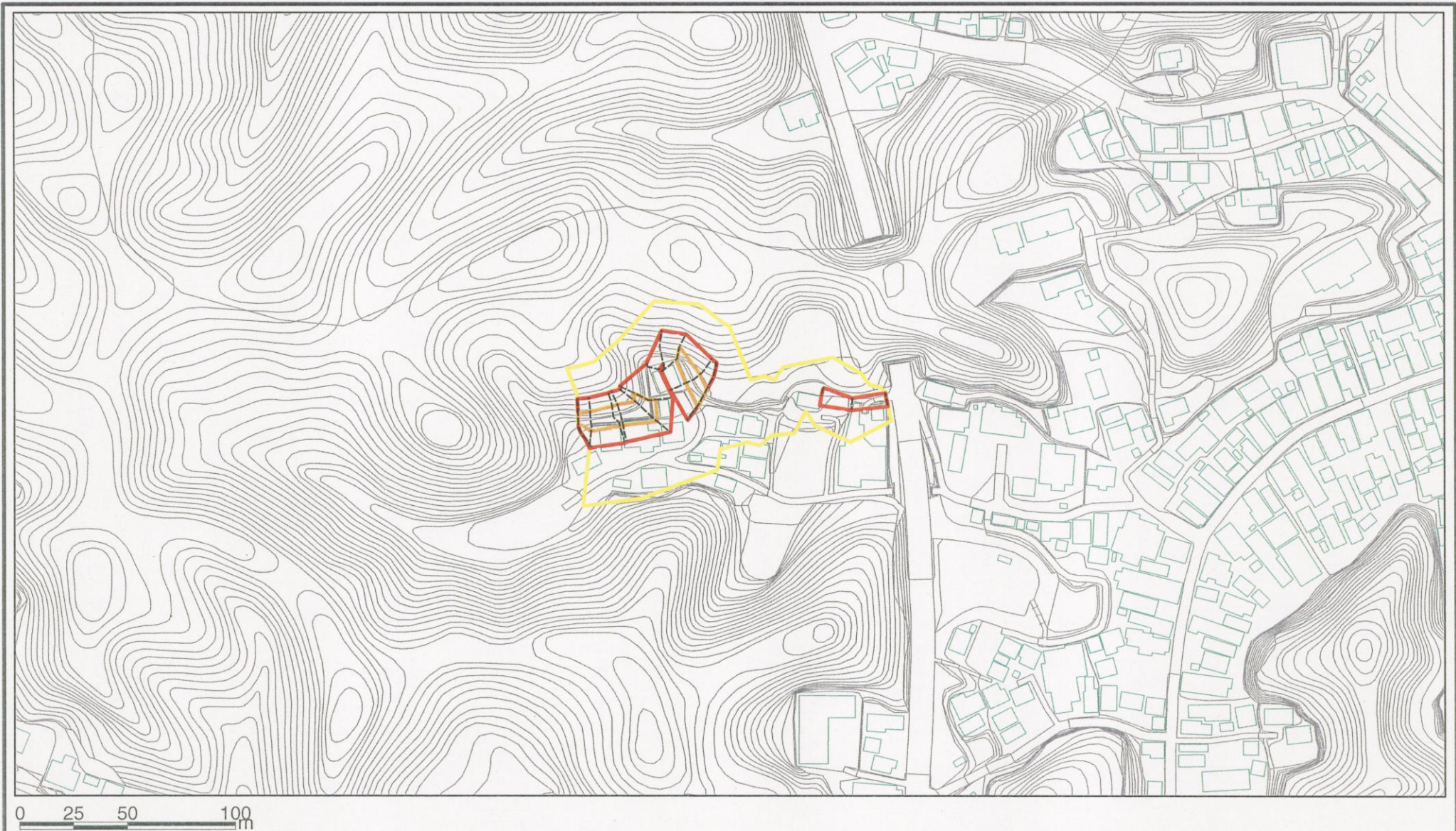
茨城県北茨城市平潟町

それ以外の区域

1:2,500



# 土砂災害警戒区域等の指定の公示に係る図書(その2)



様式-2(急)

土砂災害警戒区域・土砂災害特別警戒区域  
区域図(その1)

土砂災害防止法施行令第二条の基準に該当する区域



自然現象  
の種類

急傾斜地の崩壊

箇所番号

215-I-092-3

土砂災害防止法  
施行令第三条の  
基準に該当する  
区域



縮尺

公示番号

茨城県告示第283号

箇所名

本町-2

土砂等の(移動)高さが1m以下の場合、  
土砂等の移動による力が100kN/mを超える区域



1:2,500

公示年月日

平成20年3月6日

所在地

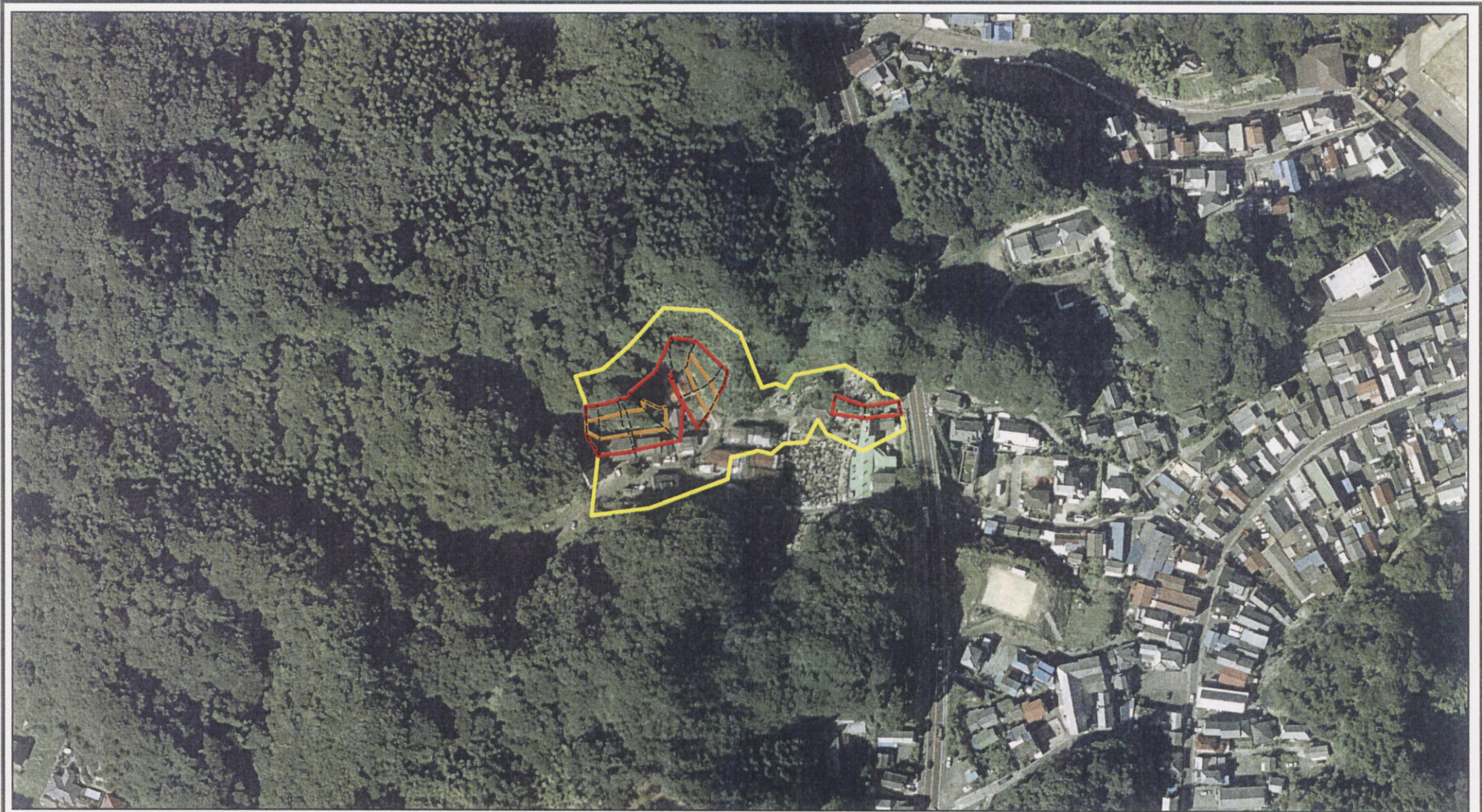
茨城県北茨城市平潟町

土砂等の堆積の高さが3mを超える区域  
それ以外の区域





# 土砂災害警戒区域等の指定の公示に係る図書(その3)



0 25 50 100  
m

様式-3(急)

土砂災害警戒区域・土砂災害特別警戒区域  
区域図(その2)

土砂災害防止法施行令第二条の基準に該当する区域



自然現象  
の種類

急傾斜地の崩壊

箇所番号

215-I-092-3

土砂災害防止法  
施行令第三条の  
基準に該当する  
区域

土石等の(移動)高さが1m以下の場合、  
土石等の移動による力が100kN/m<sup>2</sup>を超える区域



縮尺

公示番号

茨城県告示第283号

箇所名

本町-2

土石等の堆積の高さが3mを超える区域



1:2,500

公示年月日

平成20年3月6日

所在地

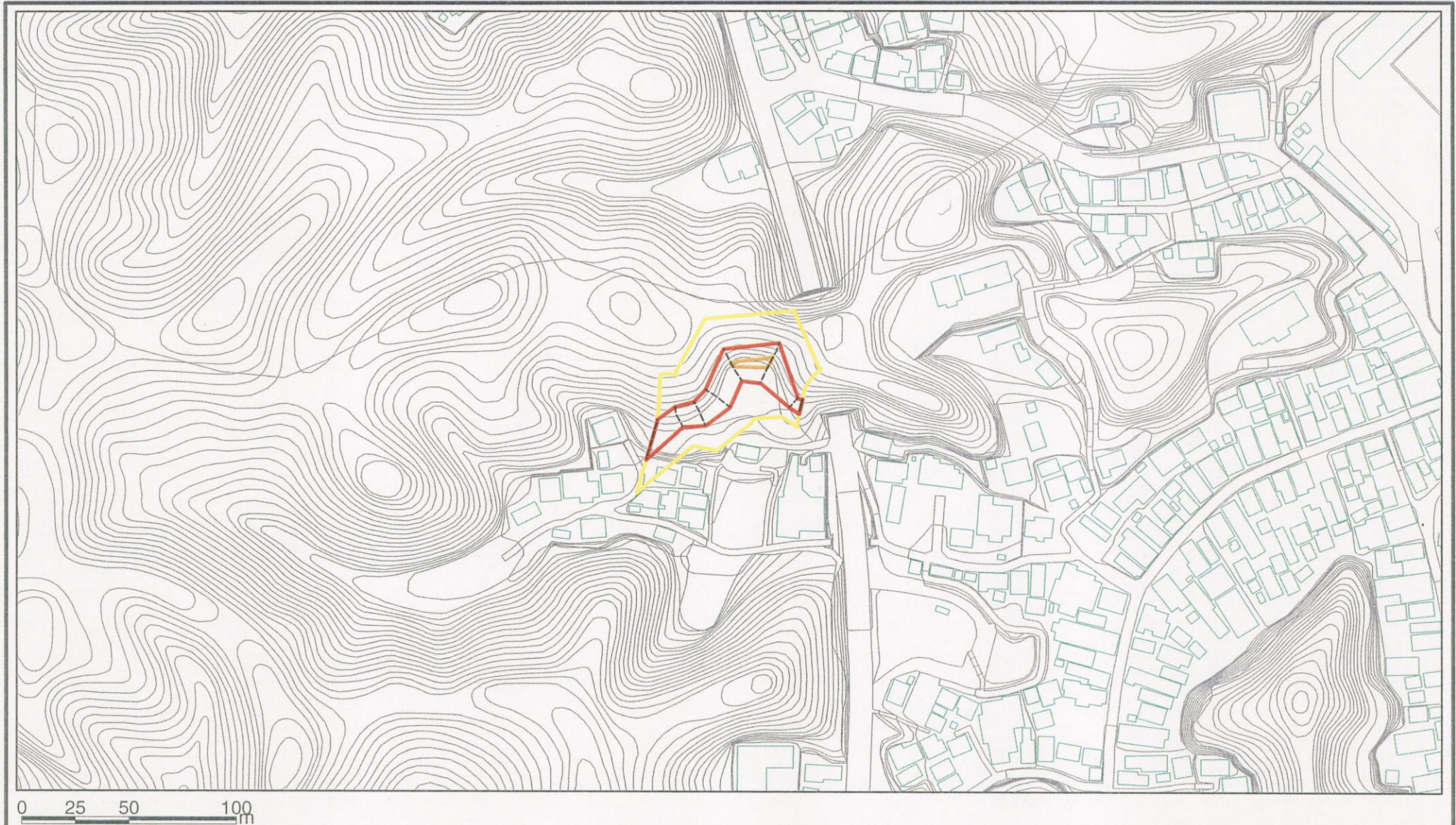
茨城県北茨城市平潟町

それ以外の区域





# 土砂災害警戒区域等の指定の公示に係る図書(その2)



様式-2(急) 土砂災害警戒区域・土砂災害特別警戒区域 区域図(その1)	土砂災害防止法施行令第二条の基準に該当する区域		N 縮尺 1:2,500	自然現象の種類	急傾斜地の崩壊	箇所番号	215-I-092-4
	土砂災害防止法施行令第三条の基準に該当する区域			公示番号	茨城県告示第283号	箇所名	本町-2
	土砂等の(移動)高さが1m以下の場合、土砂等の移動による力が100kN/m <sup>2</sup> を超える区域		公示年月日	平成20年3月6日	所在地	茨城県北茨城市平潟町	
	土砂等の堆積の高さが3mを超える区域						
	それ以外の区域						







# 土砂災害警戒区域等の指定の公示に係る図書(その3)



0 25 50 100 m

様式-3(急)

土砂災害警戒区域・土砂災害特別警戒区域  
区域図(その2)

土砂災害防止法施行令第二条の基準に該当する区域		N 縮尺 1:2,500	自然現象の種類	急傾斜地の崩壊	箇所番号	215-I-092-4
土砂災害防止法施行令第三条の基準に該当する区域			公示番号	茨城県告示第283号	箇所名	本町-2
土砂等の(移動)高さが1m以下の場合、土砂等の移動による力が100kN/m <sup>2</sup> を超える区域			公示年月日	平成20年3月6日	所在地	茨城県北茨城市平潟町
土砂等の堆積の高さが3mを超える区域						
それ以外の区域	