

土砂災害警戒区域等の指定の公示に係る図書(その2)



0 25 50 100 m

様式-2(急)
土砂災害警戒区域・土砂災害特別警戒区域
区域図(その1)

土砂災害防止法施行令第二条の基準に該当する区域	
土砂災害防止法施行令第三条の基準に該当する区域	
土砂等の(移動)高さが1m以下の場合、土砂等の移動による力が100kN/m ² を超える区域	
土砂等の堆積の高さが3mを超える区域	
それ以外の区域	

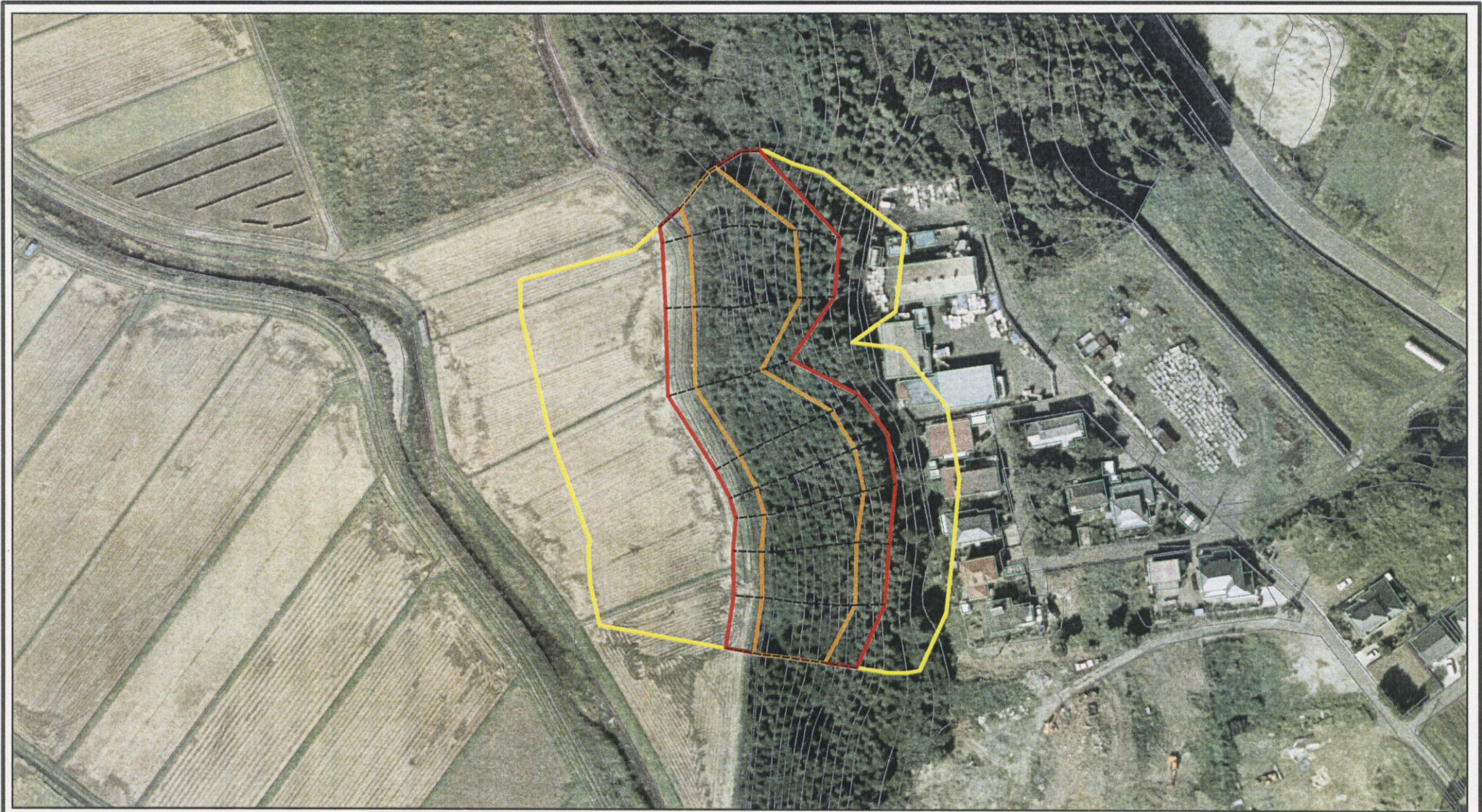


縮尺



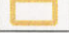


1:2,500

自然現象の種類	急傾斜地の崩壊	箇所番号	215-I-070
公示番号	茨城県告示第283号	箇所名	上相田
公示年月日	平成20年3月6日	所在地	茨城県北茨城市磯原町上相田

土砂災害警戒区域等の指定の公示に係る図書(その3)



0 25 50 100 m

様式-3(急) 土砂災害警戒区域・土砂災害特別警戒区域 区域図(その2)	土砂災害防止法施行令第二条の基準に該当する区域		N 	自然現象の種類	急傾斜地の崩壊	箇所番号	215-I-070
	土砂災害防止法施行令第三条の基準に該当する区域			縮尺	公示番号	茨城県告示第283号	箇所名
	土砂等の(移動)高さが1m以下の場合、土砂等の移動による力が100kN/mを超える区域		1:1,500		公示年月日	平成20年3月6日	所在地
	土砂等の堆積の高さが3mを超える区域						
	それ以外の区域	