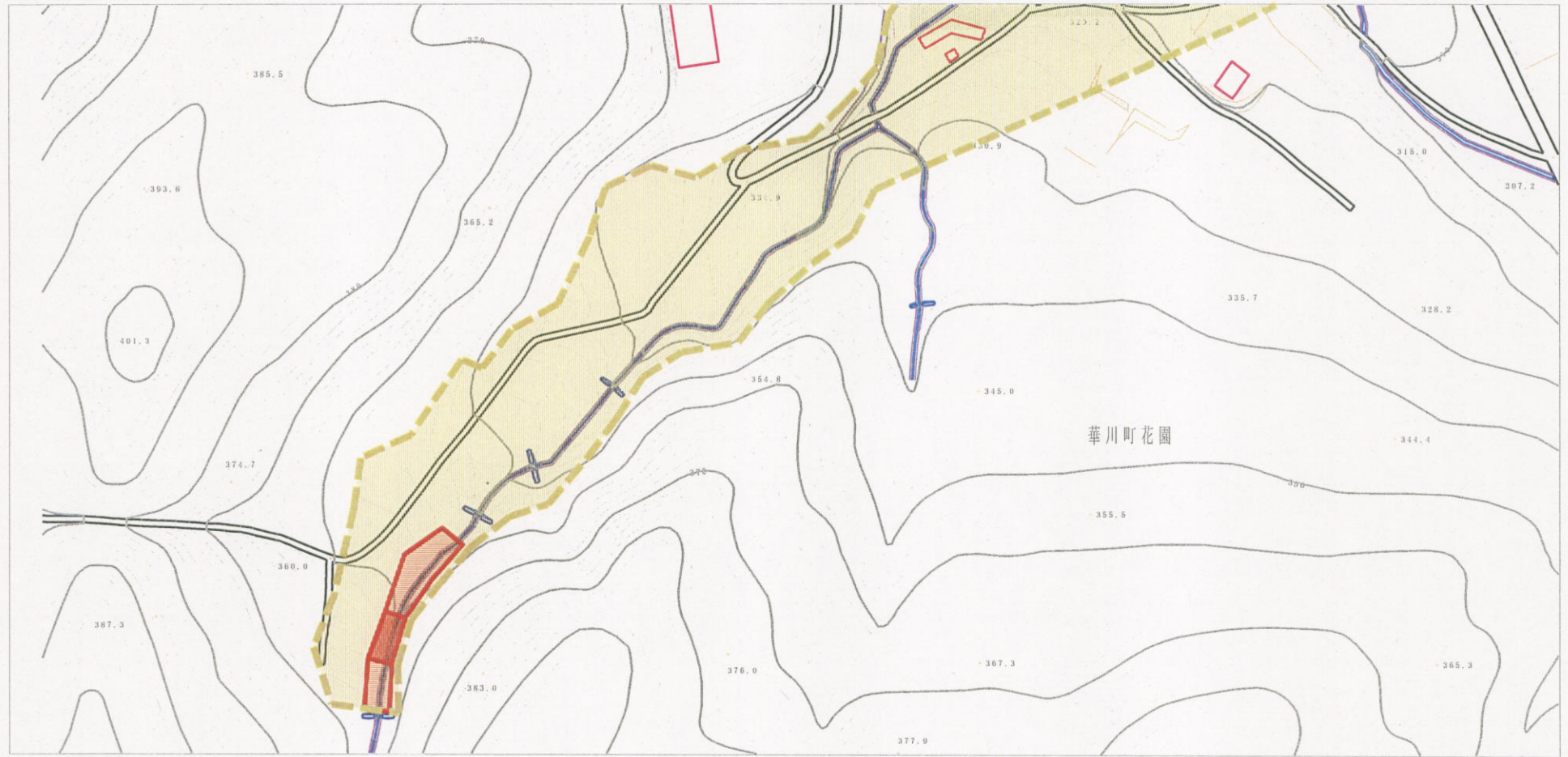


土砂災害警戒区域等の指定の公示に係る図説(その2)



0 1 × 100m

様式-2(土)

土砂災害警戒区域・土砂災害特別警戒区域
区域図(その1)

土砂災害防止法施行令第二条の基準に該当する区域



自然現象
の種類

土石流

溪流番号

215-I-005

土砂災害防止
法施行令第三
条の基準に該
当する区域

土石流の高さが1mを超える場合、土石等の
移動による力が50kN/m²を超える区域



縮尺
1:2,500

告示番号

茨城県告示第283号

溪流名

水沼沢

土石流の高さが1mを超える場合、土石等の
移動による力が50kN/m²を超えない区域



告示年月日

平成20年3月6日

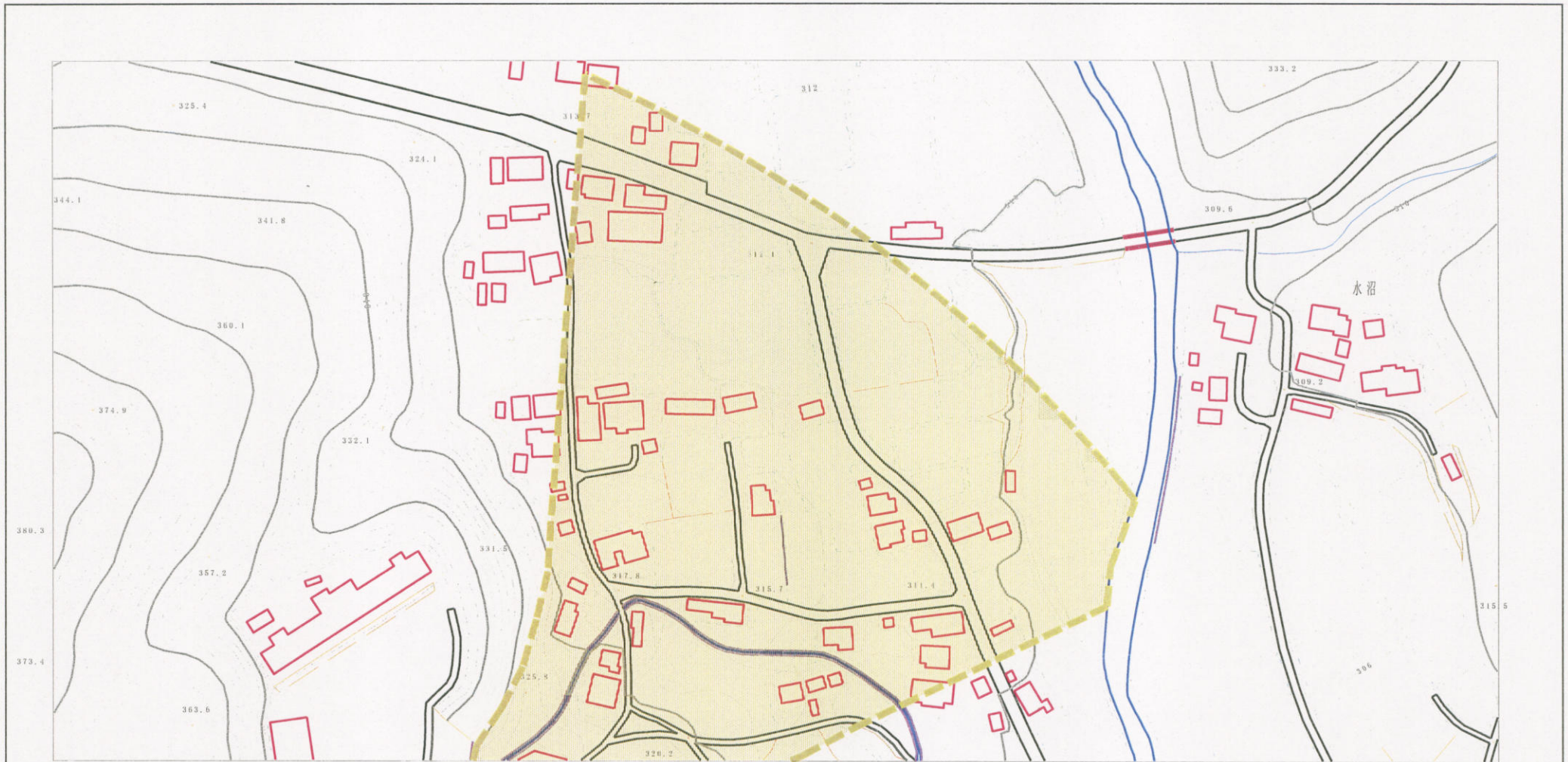
所在地

北茨城市華川町花園

その他の区域



土砂災害警戒区域等の指定の公示に係る図表(その2)



0 1 × 100m

様式-2(土)

土砂災害警戒区域・土砂災害特別警戒区域
区域図(その1)

土砂災害防止法施行令第二条の基準に該当する区域



自然現象
の種類

土石流

溪流番号

215-I-005

土砂災害防止
法施行令第三
条の基準に該
当する区域

土石流の高さが1mを超える場合、土石等の
移動による力が50kN/m²を超える区域



縮尺
1:2,500

告示番号

茨城県告示第283号

溪流名

水沼沢

土石流の高さが1mを超える場合、土石等の
移動による力が50kN/m²を超えない区域



告示年月日

平成20年3月6日

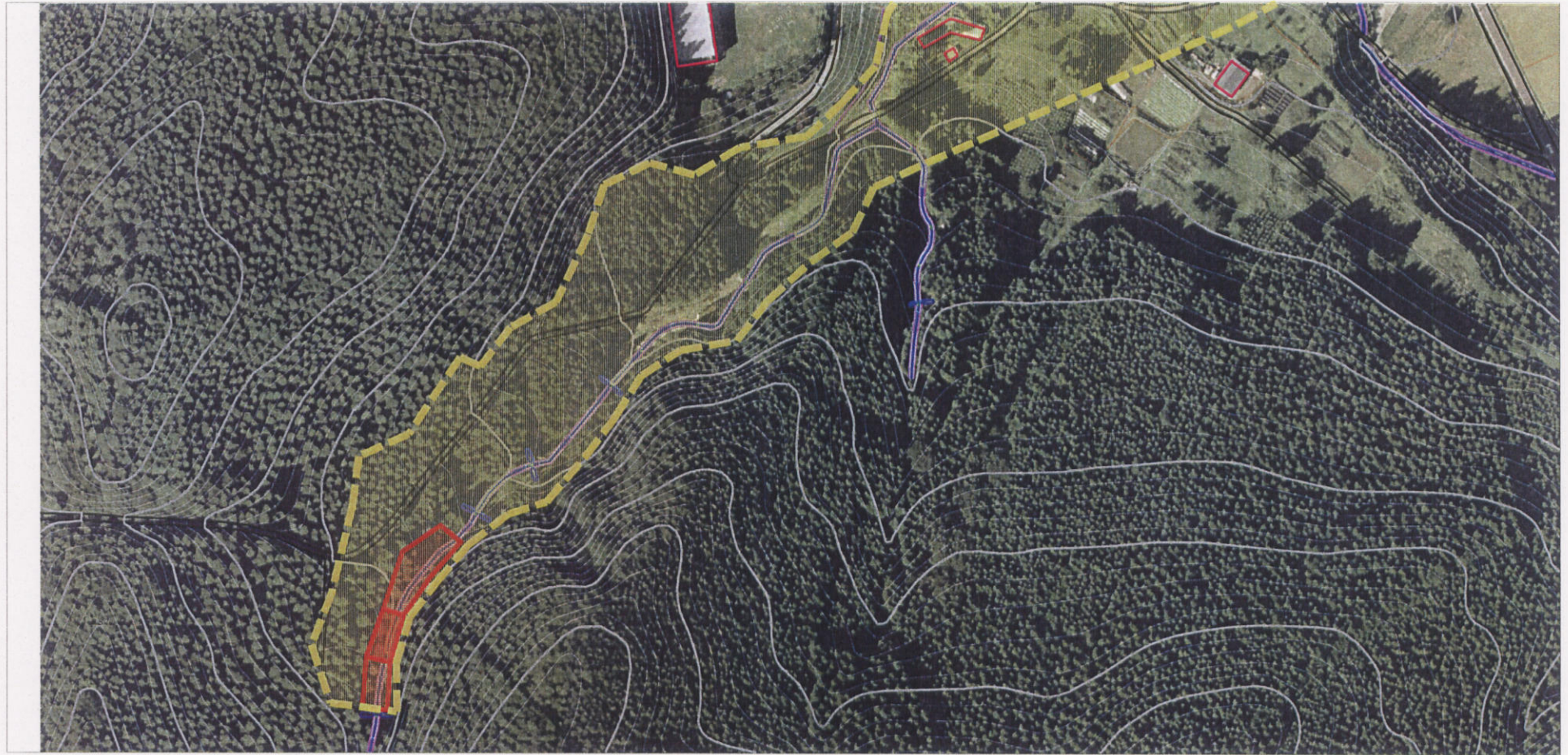
所在地

北茨城市華川町花園

その他の区域



土砂災害警戒区域等の指定の公示に係る図書（その3）



0 1 × 100m

様式-3(土)

土砂災害警戒区域・土砂災害特別警戒区域
区域図(その2)

土砂災害防止法施行令第二条の基準に該当する区域



自然現象
の種類

土石流

溪流番号 215-I-005

土砂災害防止
法施行令第三
条の基準に該
当する区域

土石流の高さが1mを超える場合、土石等の
移動による力が50kN/m²を超える区域



縮尺
1:2,500

告示番号

茨城県告示第283号

溪流名 水沼沢

土石流の高さが1mを超える場合、土石等の
移動による力が50kN/m²を超えない区域



告示年月日

平成20年3月6日

所在地 北茨城市華川町花園

その他の区域



土砂災害警戒区域等の指定の公示に係る書（その3）



0 1 × 100m

様式-3(土)

土砂災害警戒区域・土砂災害特別警戒区域
区域図(その2)

土砂災害防止法施行令第二条の基準に該当する区域



自然現象
の種類

土石流

溪流番号

215-I-005

土砂災害防止
法施行令第三
条の基準に該
当する区域

土石流の高さが1mを超える場合、土石等の
移動による力が90kN/m²を超える区域



告示番号

茨城県告示第283号

溪流名

水沼沢

土石流の高さが1mを超える場合、土石等の
移動による力が90kN/m²を超えない区域



縮尺
1:2,500

告示年月日

平成20年3月6日

所在地

北茨城市華川町花園

その他の区域

