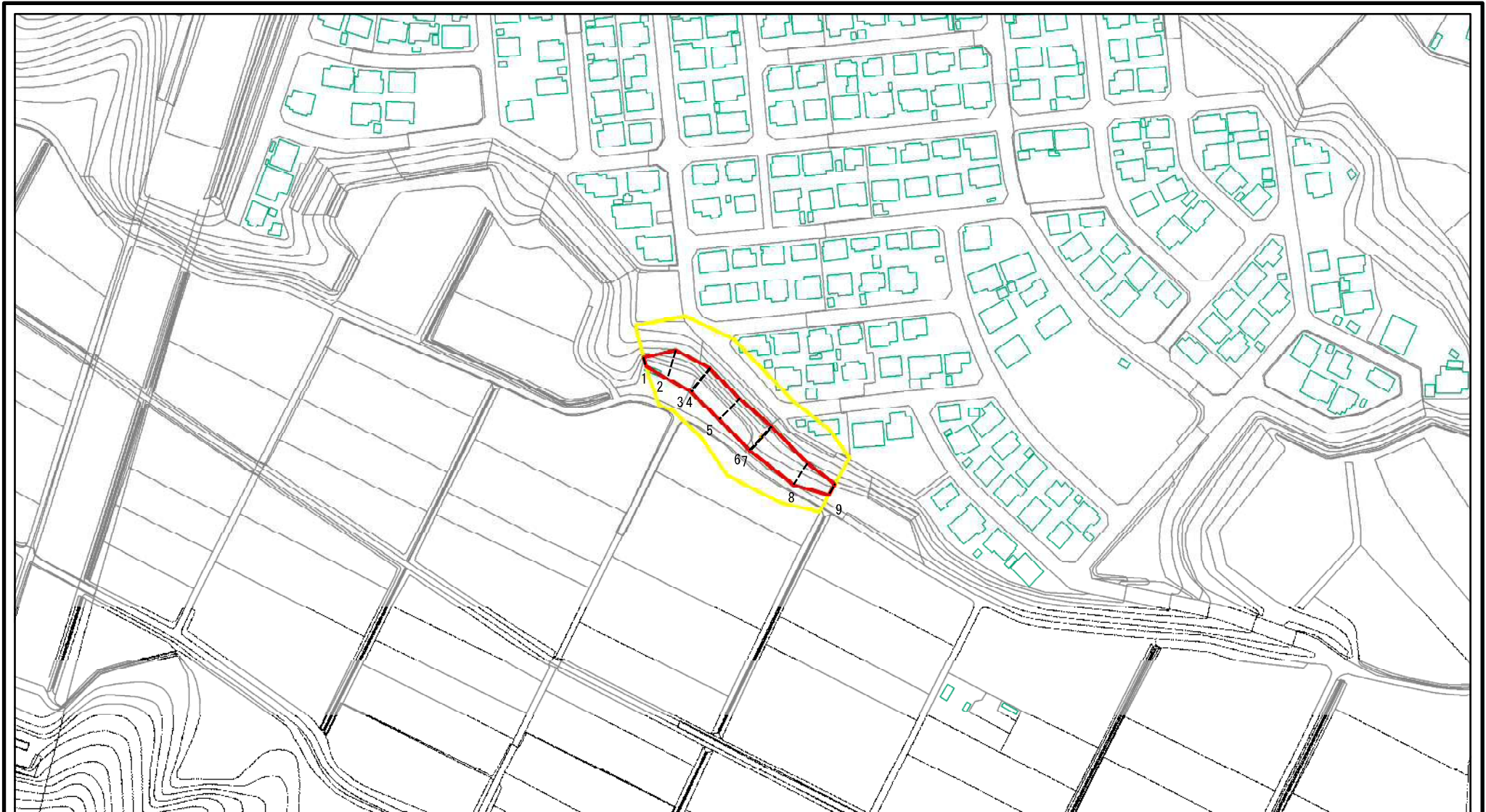


土砂災害警戒区域等の指定の公示に係る図書(その2)



0 25 50 100
m

図中の数字は横断測線番号を示す

様式-2(急)

土砂災害警戒区域・土砂災害特別警戒区域
区域図(その1)

土砂災害防止法施行令第二条の基準に該当する区域

34 土砂等の(移動)高さが1m以下の場合、
土砂等の移動による力が100kN/mを超える区域
土砂等の堆積の高さが3mを超える区域
それ以外の区域



縮尺
1:2,500

自然現象
の種類

急傾斜地の崩壊

告示番号

茨城県告示1384号

告示年月日

平成28年11月4日

箇所番号

214-II-050

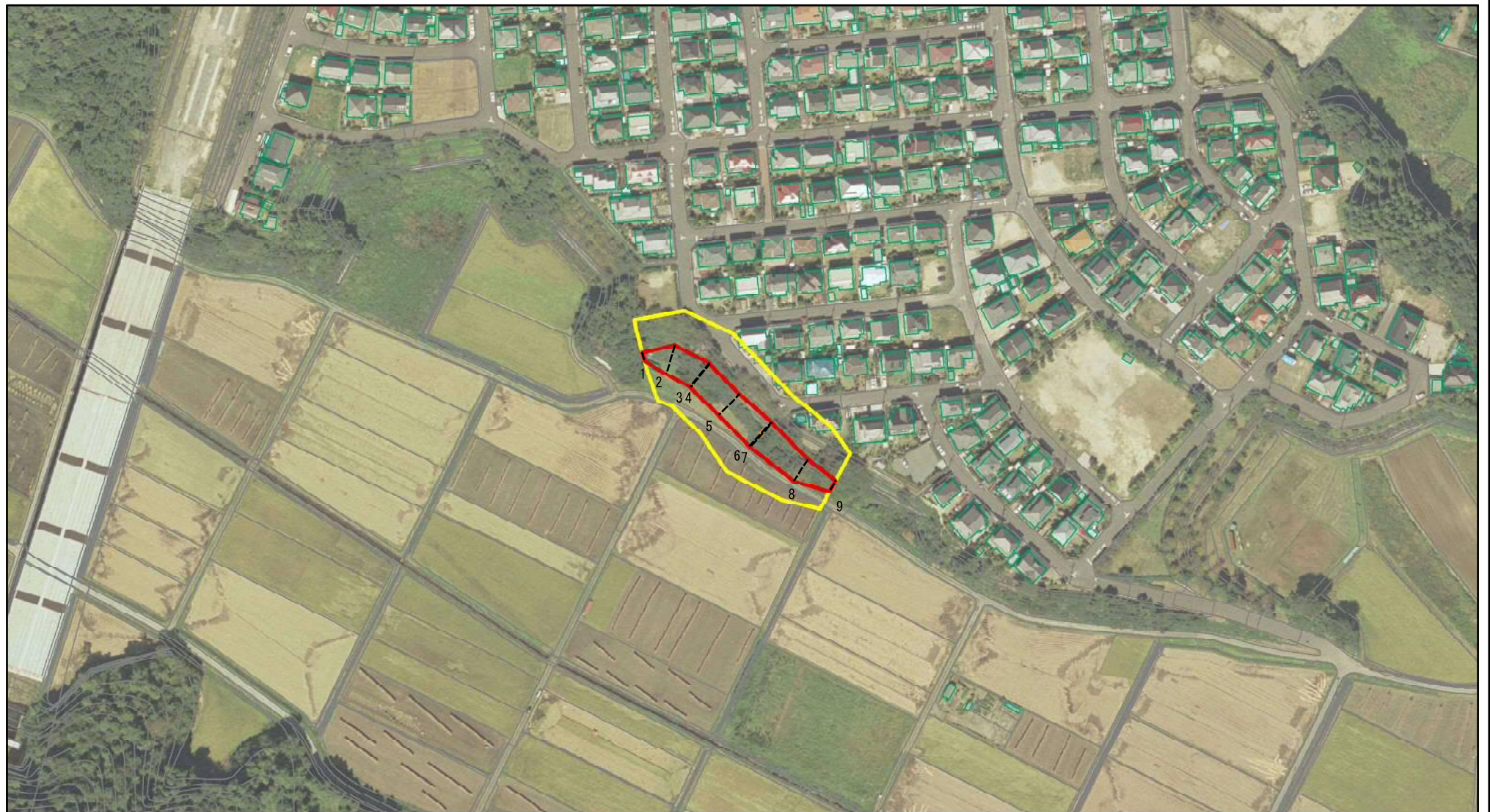
箇所名

小島

所在地

茨城県高萩市下手綱

土砂災害警戒区域等の指定の公示に係る図書(その2)



図中の数字は横断測線番号を示す

様式-2(急)

土砂災害警戒区域・土砂災害特別警戒区域
区域図(その1)

土砂災害防止法施行令第二条の基準に該当する区域



土砂災害防止法施行令第三条の基準に該当する区域



それ以外の区域



N
縮尺
1:2,500

自然現象の種類

急傾斜地の崩壊

箇所番号

214-II-050

告示番号

茨城県告示1384号

箇所名

小島

告示年月日

平成28年11月4日

所在地

茨城県高萩市下手綱