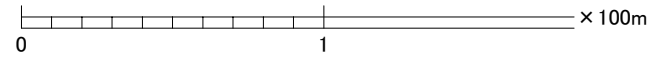
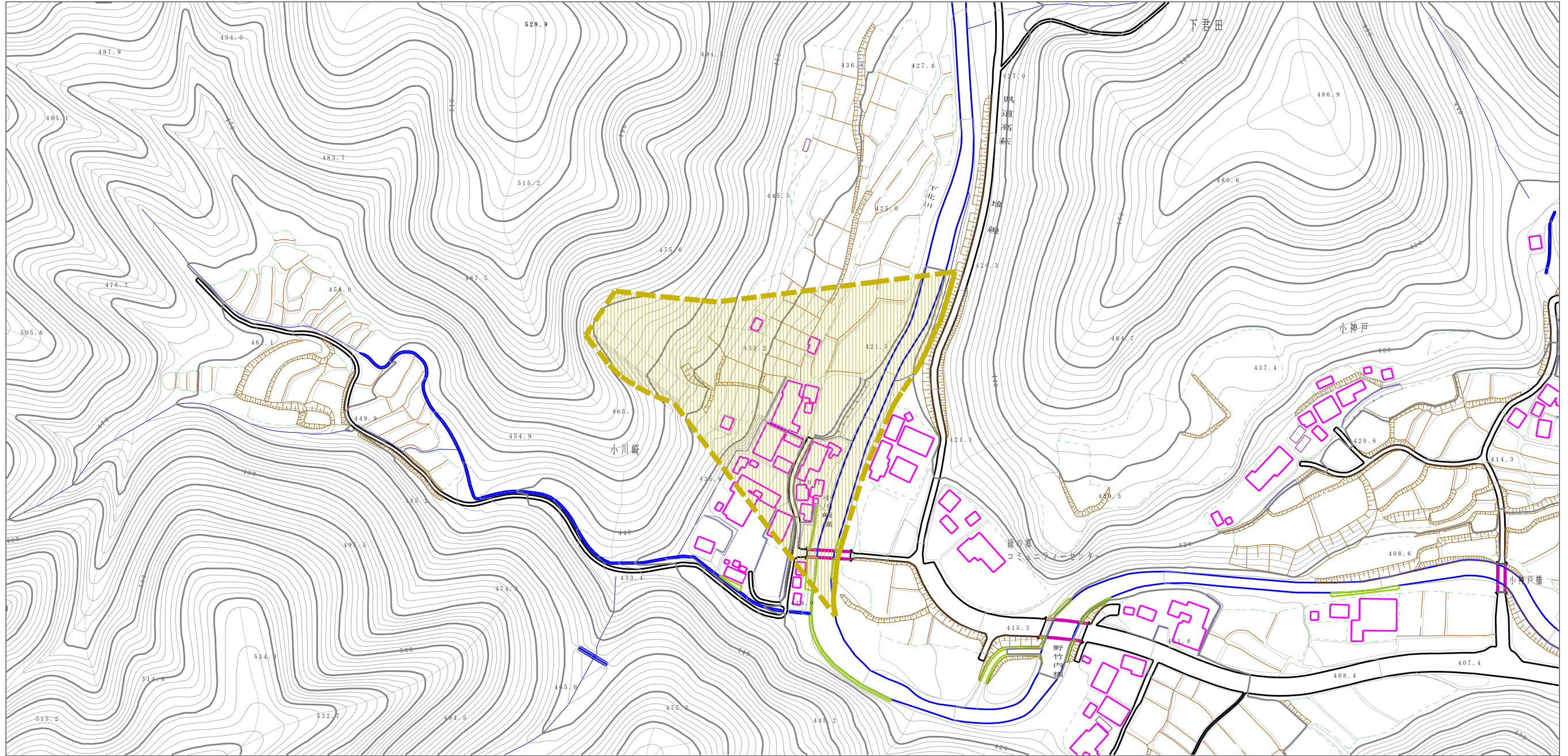
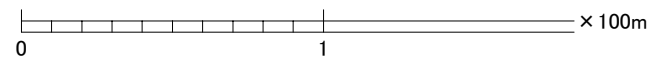
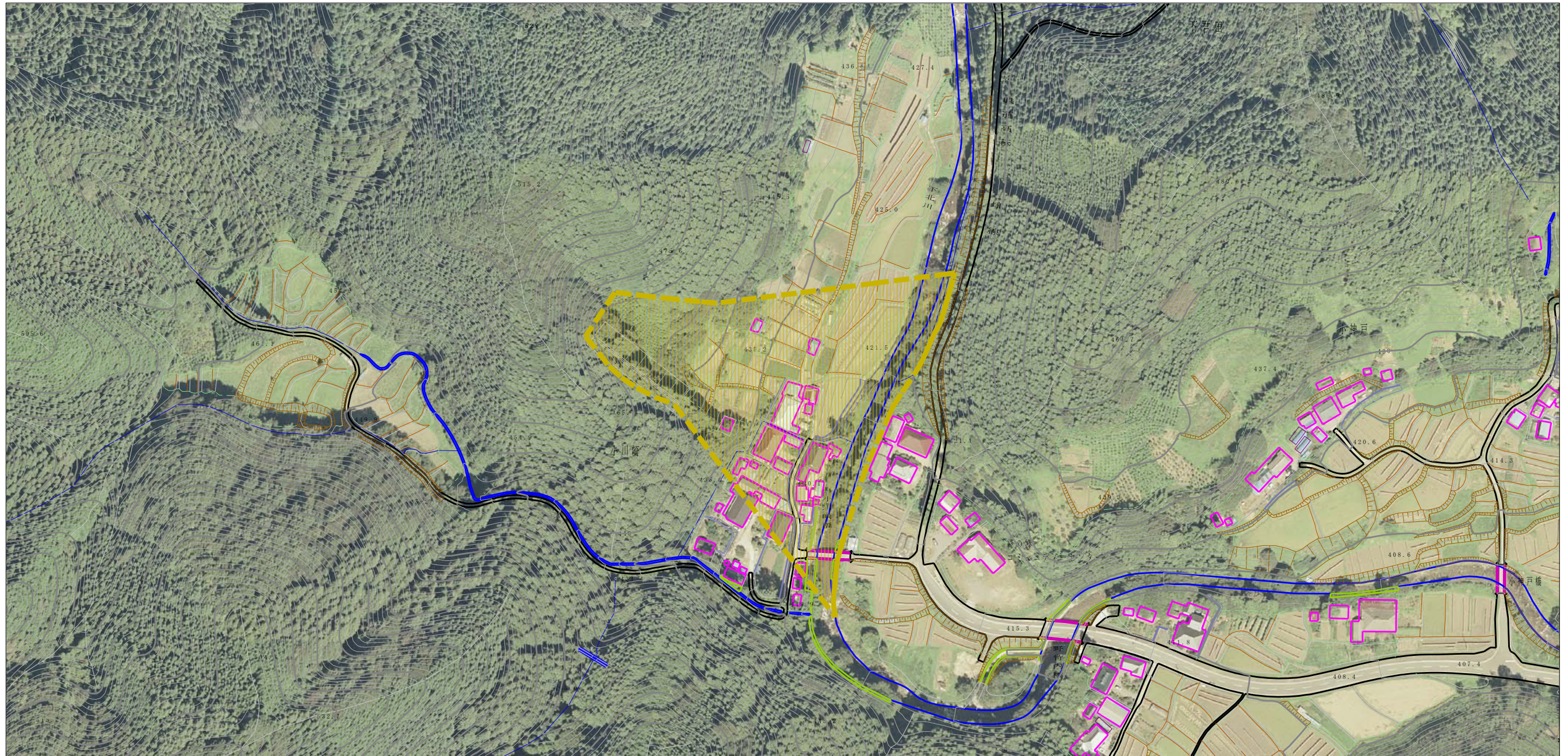


土砂災害警戒区域等の指定の公示に係る図書（その2）



| | | | | | | | |
|--|-------------------------|--|--------------------|---------|------------|------|-------------|
| 様式-2(土) 土砂災害警戒区域・土砂災害特別警戒区域 区域図(その1) | 土砂災害防止法施行令第二条の基準に該当する区域 | | N 縮尺 1:2,500 | 自然現象の種類 | 土石流 | 溪流番号 | 214-I-009 |
| | 土砂災害防止法施行令第三条の基準に該当する区域 | | | 告示番号 | 茨城県告示第220号 | 溪流名 | 小川崎上沢 |
| | その他の区域 | | | 告示年月日 | 平成22年3月8日 | 所在地 | 茨城県高萩市大字下君田 |

土砂災害警戒区域等の指定の公示に関わる図書(その2)



| | | | | | | | |
|--|-------------------------|--|--------------------|---------|------------|------|-------------|
| 様式-2(土) 土砂災害警戒区域・土砂災害特別警戒区域 区域図(その1) | 土砂災害防止法施行令第二条の基準に該当する区域 | | N 縮尺 1:2,500 | 自然現象の種類 | 土石流 | 溪流番号 | 214-I-009 |
| | 土砂災害防止法施行令第三条の基準に該当する区域 | | | 告示番号 | 茨城県告示第220号 | 溪流名 | 小川崎上沢 |
| | その他の区域 | | | 告示年月日 | 平成22年3月8日 | 所在地 | 茨城県高萩市大字下君田 |