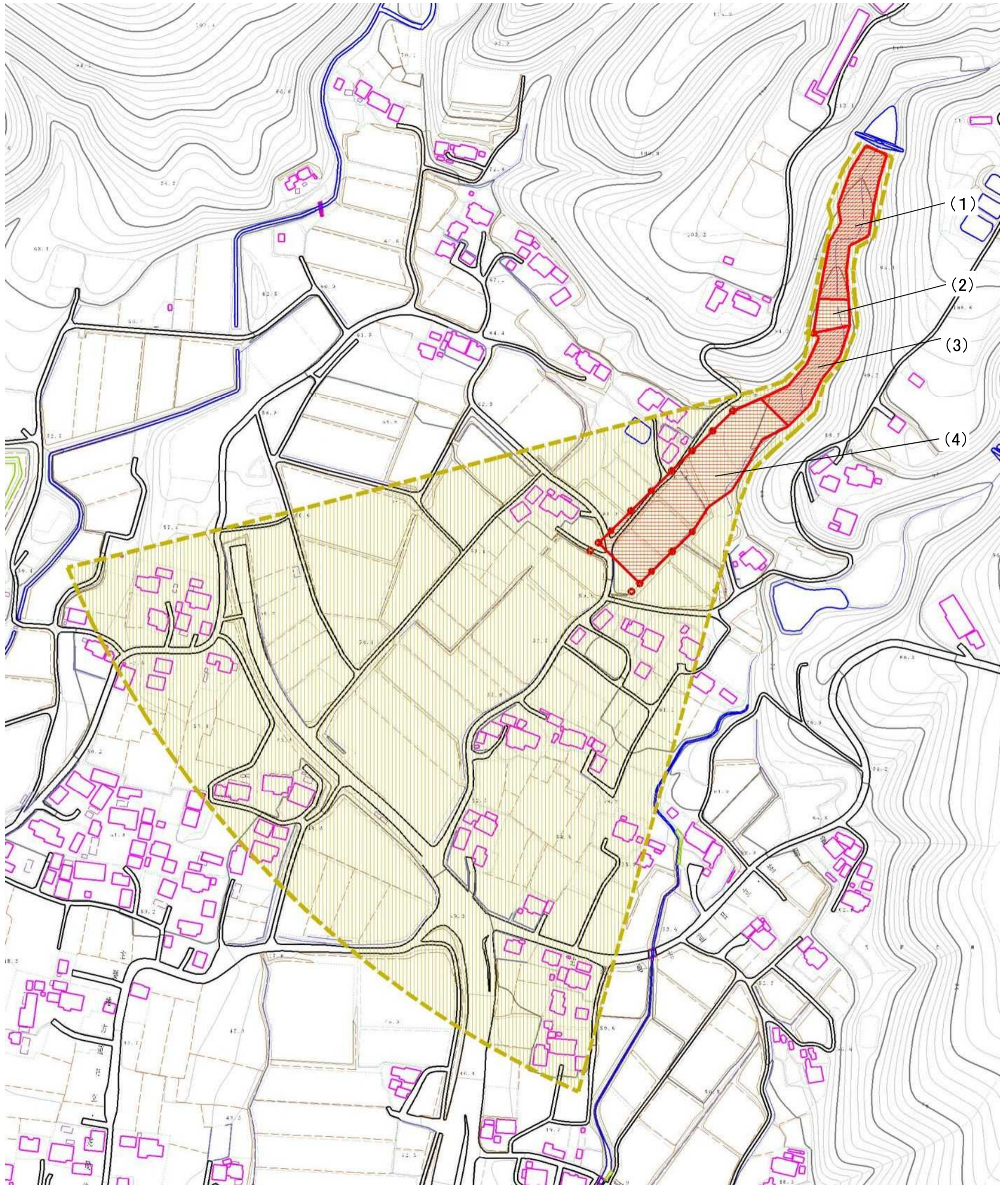


土砂災害警戒区域等の指定の公示に係る図書 (その2)

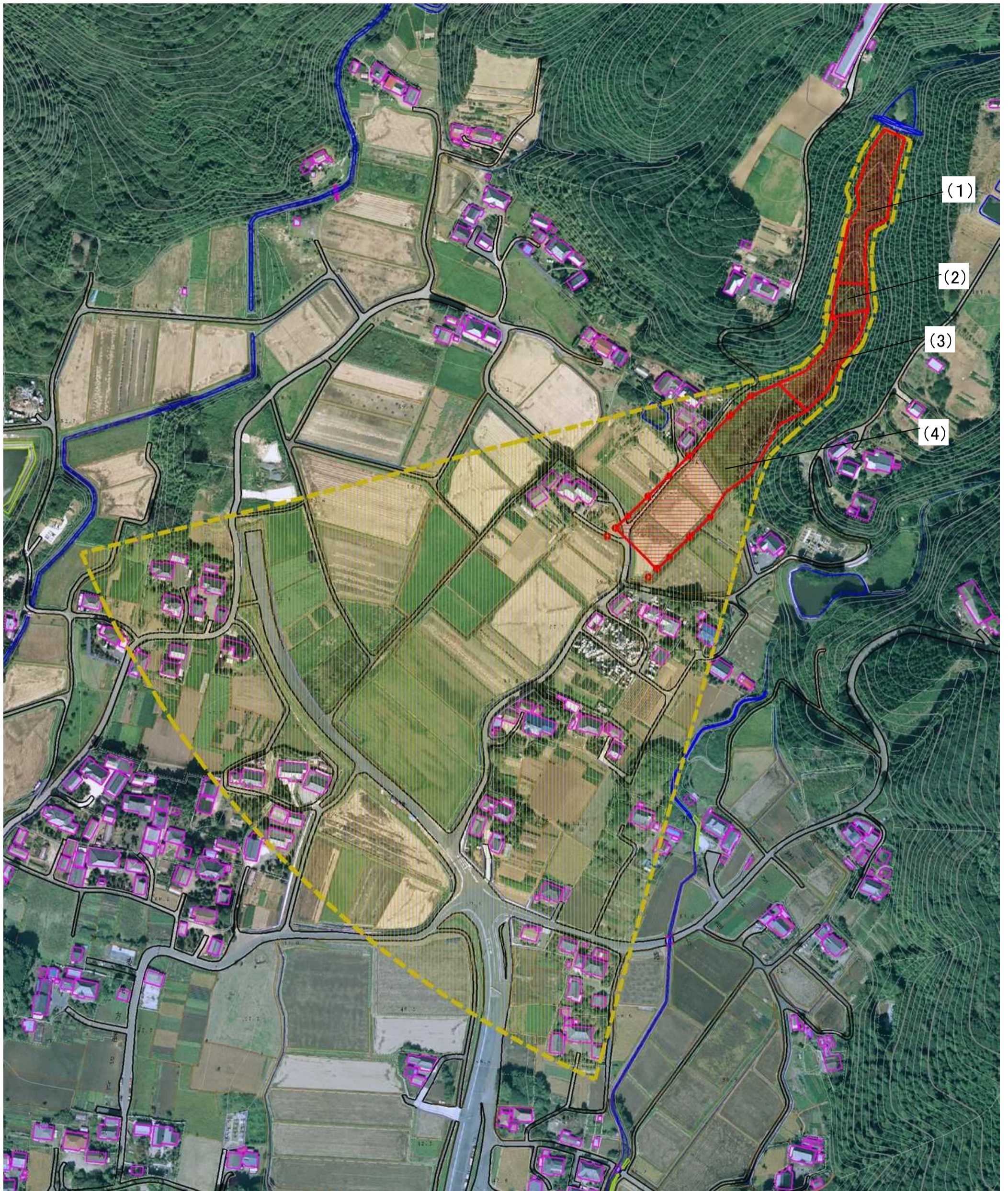


0 25 50 100m

様式-2(土)
土砂災害警戒区域・土砂災害特別警戒区域
区域図(その1)

土砂災害防止法施行令第二条の基準に該当する区域		N 縮尺 1:2,500	自然現象の種類	土石流	溪流番号	212-II-042
土砂災害防止法施行令第三条の基準に該当する区域			告示番号	茨城県告示第157号	溪流名	亀作上東沢
土砂災害防止法施行令第三条の基準に該当する区域			告示年月日	平成27年2月23日	所在地	茨城県常陸太田市亀作町
その他の区域						

土砂災害警戒区域等の指定の公示に係る図書（その2）



0 25 50 100m

様式-2(土)
土砂災害警戒区域・土砂災害特別警戒区域
区域図(その1)

土砂災害防止法施行令第二条の基準に該当する区域		N 縮尺 1:2,500	自然現象の種類	土石流	渓流番号	212-II-042
土砂災害防止法施行令第三条の基準に該当する区域			告示番号	茨城県告示第157号	溪流名	亀作上東沢
土砂災害防止法施行令第三条の基準に該当する区域			告示年月日	平成27年2月23日	所在地	茨城県常陸太田市亀作町
その他の区域						