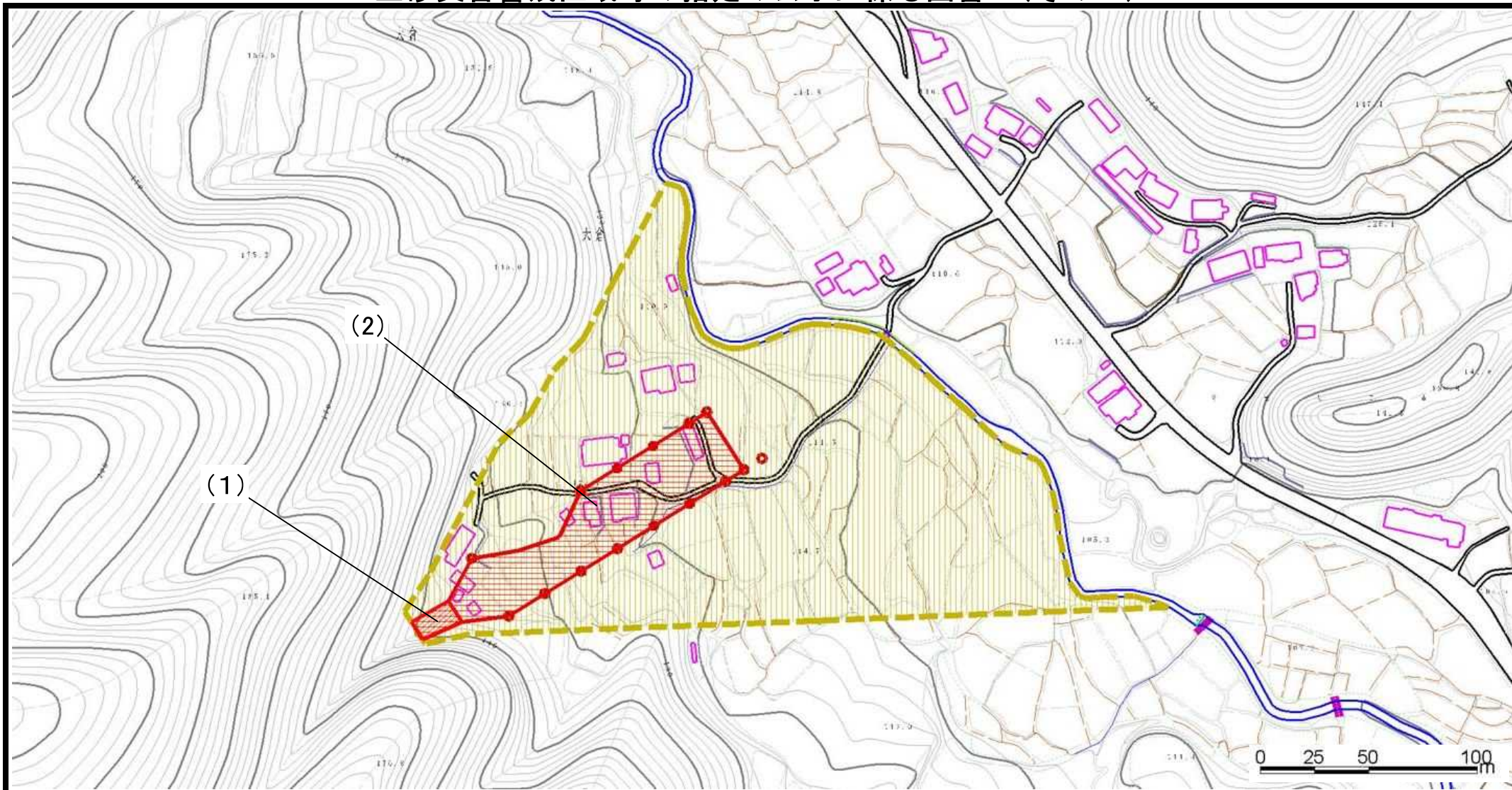


## 土砂災害警戒区域等の指定の公示に係る図書（その2）



様式-2(土)  
土砂災害警戒区域・土砂災害特別警戒区域図(その1)

土砂災害防止法施行令第二条の基準に該当する区域



土砂災害防止法施行令第三条の基準に該当する区域

土石流の高さが1mを超える場合、土石等の移動による力が50kN/m<sup>2</sup>を超える区域

土石流の高さが1mを超える場合、土石等の移動による力が50kN/m<sup>2</sup>を超えない区域

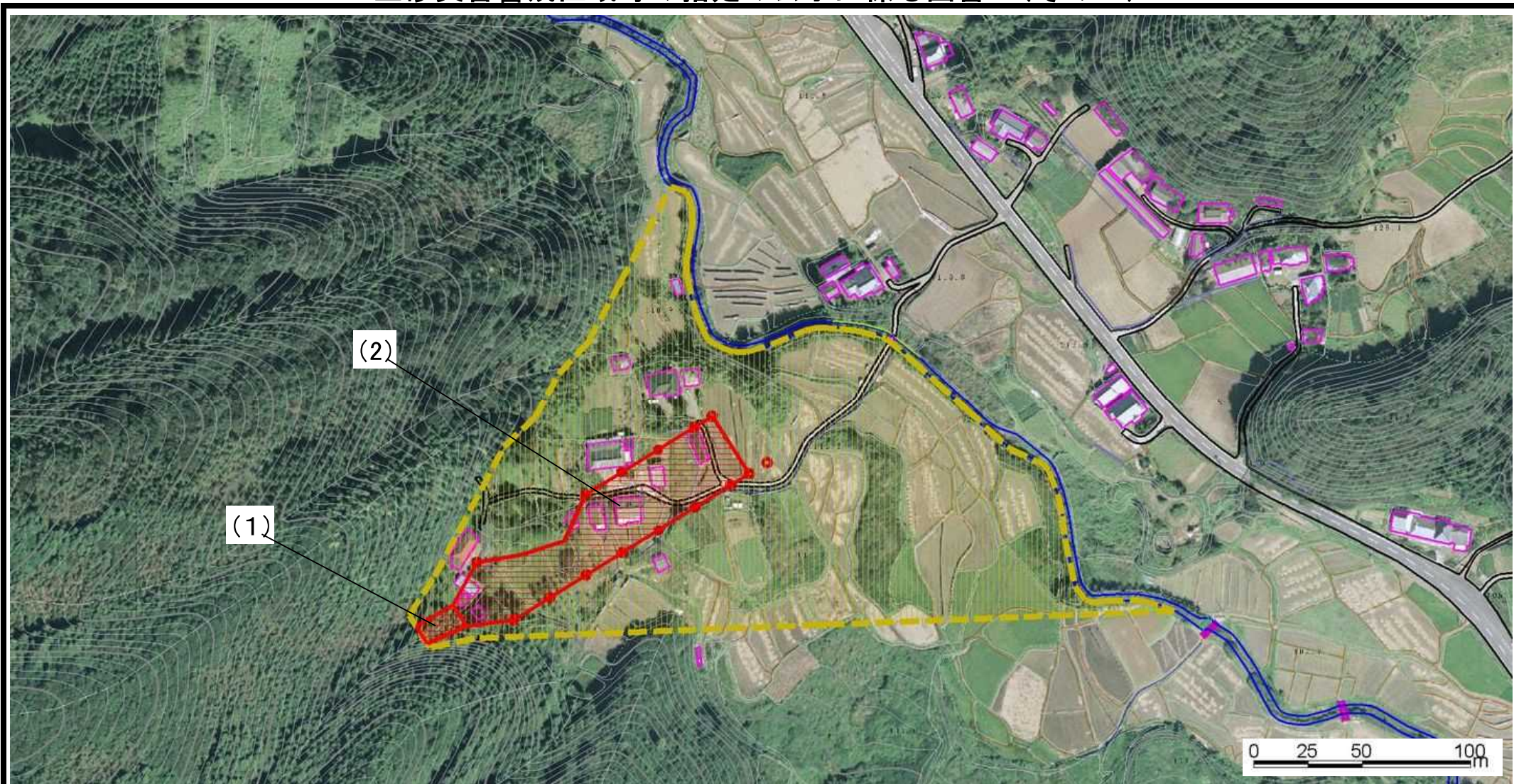
その他の区域



縮尺  
1:2,500

自然現象の種類	土石流	溪流番号	212-II-027
告示番号	茨城県告示第157号	溪流名	大倉沢
告示年月日	平成27年2月23日	所在地	茨城県常陸太田市西河内中町

# 土砂災害警戒区域等の指定の公示に係る図書 (その2)



様式-2(土)  
土砂災害警戒区域・土砂災害特別警戒区域  
区域図(その1)

土砂災害防止法施行令第二条の基準に該当する区域



自然現象  
の種類

土石流

溪流番号

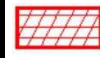
212-II-027

土砂災害  
防止法施  
行令第三  
条の基準  
に該当す  
る区域

土石流の高さが1mを超える場合、土石等の移動  
による力が50kN/m<sup>2</sup>を超える区域



土石流の高さが1mを超える場合、土石等の移動  
による力が50kN/m<sup>2</sup>を超えない区域



その他の区域



縮尺  
1:2,500

告示番号

茨城県告示第157号

溪流名

大倉沢

告示年月日

平成27年2月23日

所在地

茨城県常陸太田市西河  
内中町