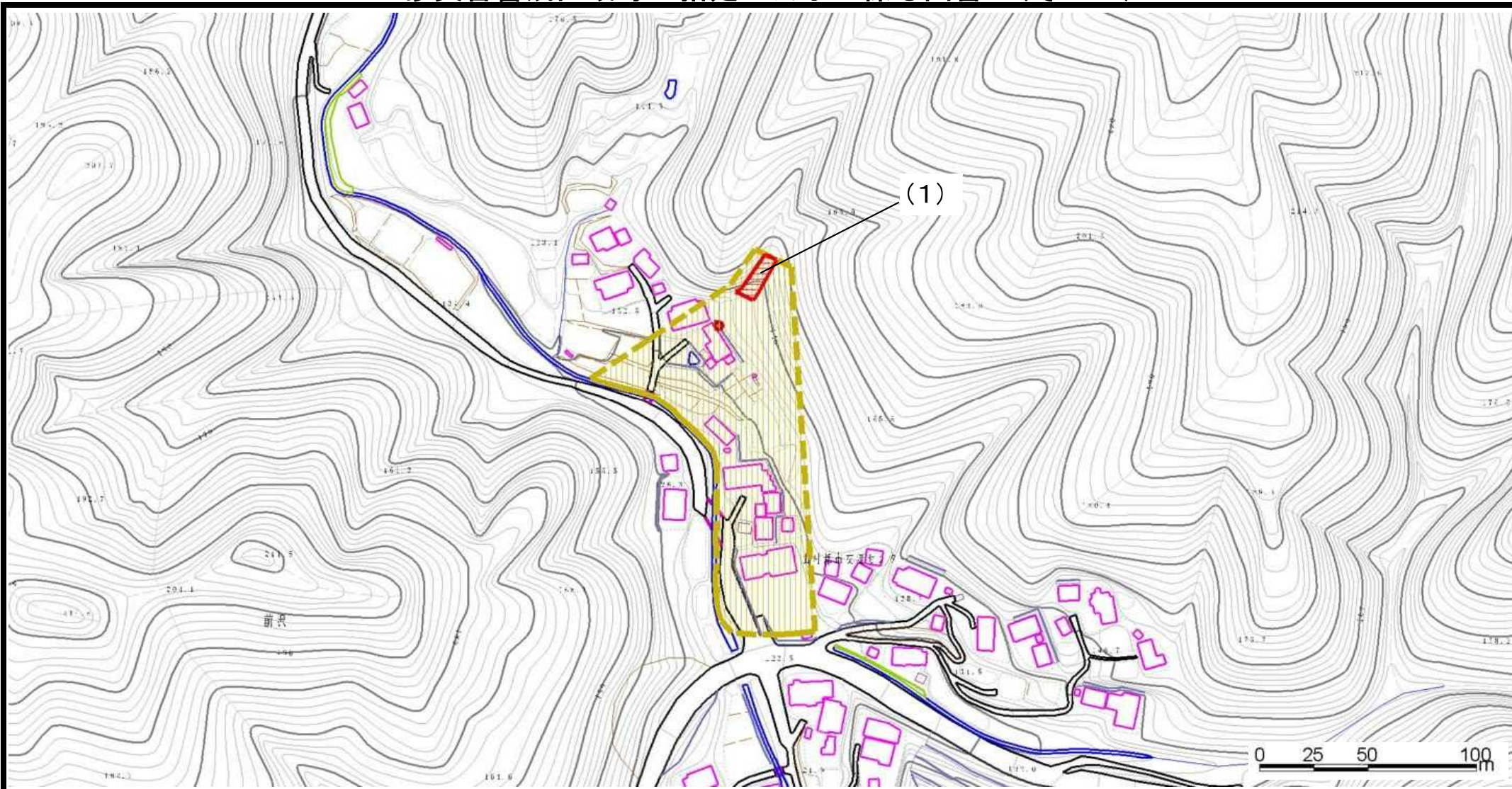


土砂災害警戒区域等の指定の公示に係る図書（その2）



様式-2(土)
土砂災害警戒区域・土砂災害特別警戒区域
区域図(その1)

土砂災害防止法施行令第二条の基準に該当する区域



自然現象
の種類

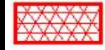
土石流

溪流番号

212-II-012

土砂災害
防止法施
行令第三
条の基準
に該当す
る区域

土石流の高さが1mを超える場合、土石等の移動
による力が50kN/m²を超える区域



土石流の高さが1mを超える場合、土石等の移動
による力が50kN/m²を超えない区域



その他の区域



縮尺

1:2,500

告示番号

茨城県告示第157号

溪流名

前沢下沢

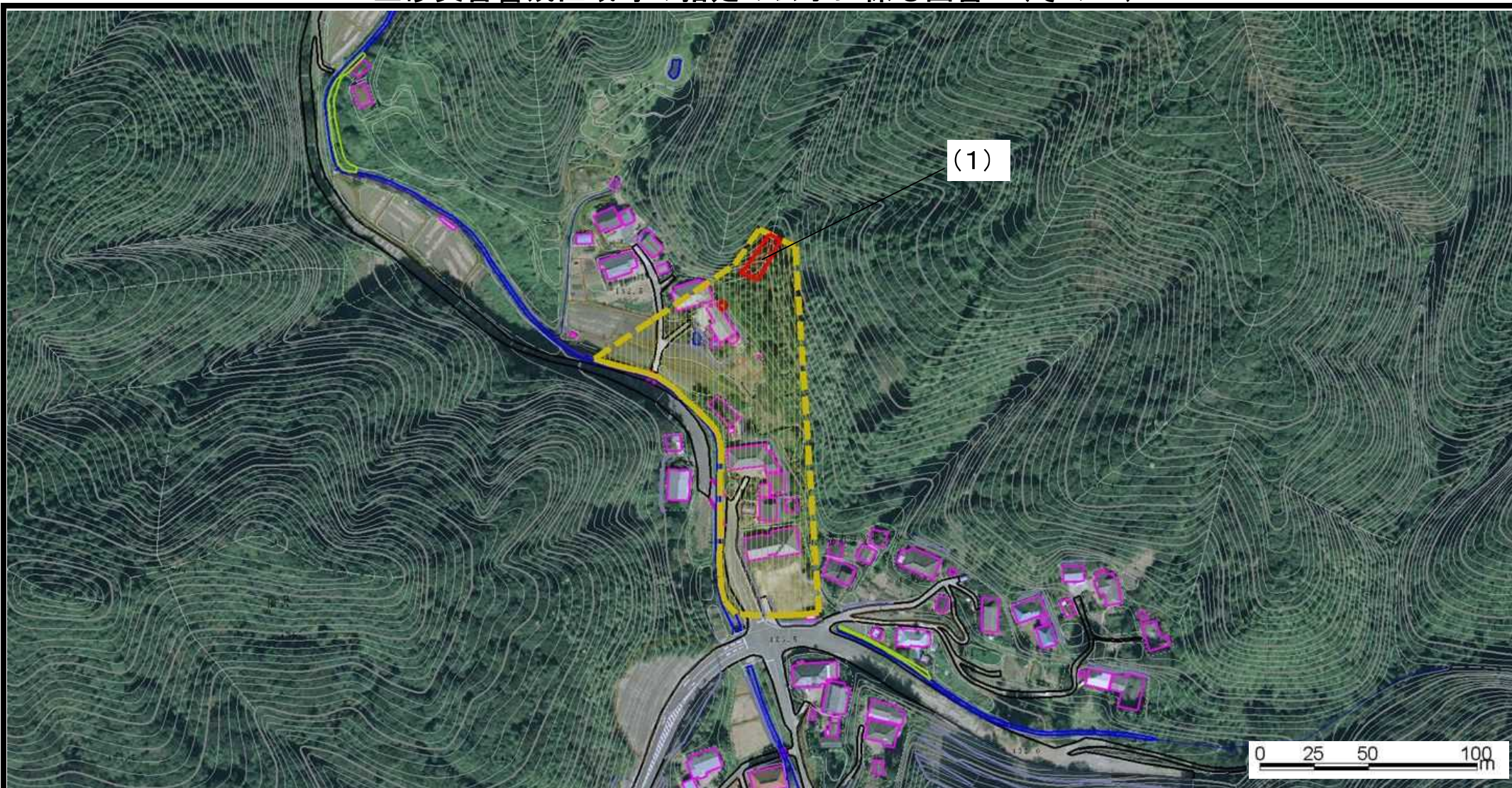
告示年月日

平成27年2月23日

所在地

茨城県常陸太田市上大門町

土砂災害警戒区域等の指定の公示に係る図書 (その2)



様式-2(土)
土砂災害警戒区域・土砂災害特別警戒区域
区域図(その1)

| | | | | | | | |
|---|--|---|--------------------|-------------|------------|------|--------------|
| 土砂災害 防止法施 行令第三 条の基準 に該当す る区域 | 土砂災害防止法施行令第二条の基準に該当する区域 |  | N 縮尺 1:2,500 | 自然現象 の種類 | 土石流 | 溪流番号 | 212-II-012 |
| | 土石流の高さが1mを超える場合、土石等の移動による力が50kN/m ² を超える区域 |  | | 告示番号 | 茨城県告示第157号 | 溪流名 | 前沢下沢 |
| | 土石流の高さが1mを超える場合、土石等の移動による力が50kN/m ² を超えない区域 |  | | 告示年月日 | 平成27年2月23日 | 所在地 | 茨城県常陸太田市上大門町 |
| | その他の区域 |  | | | | | |