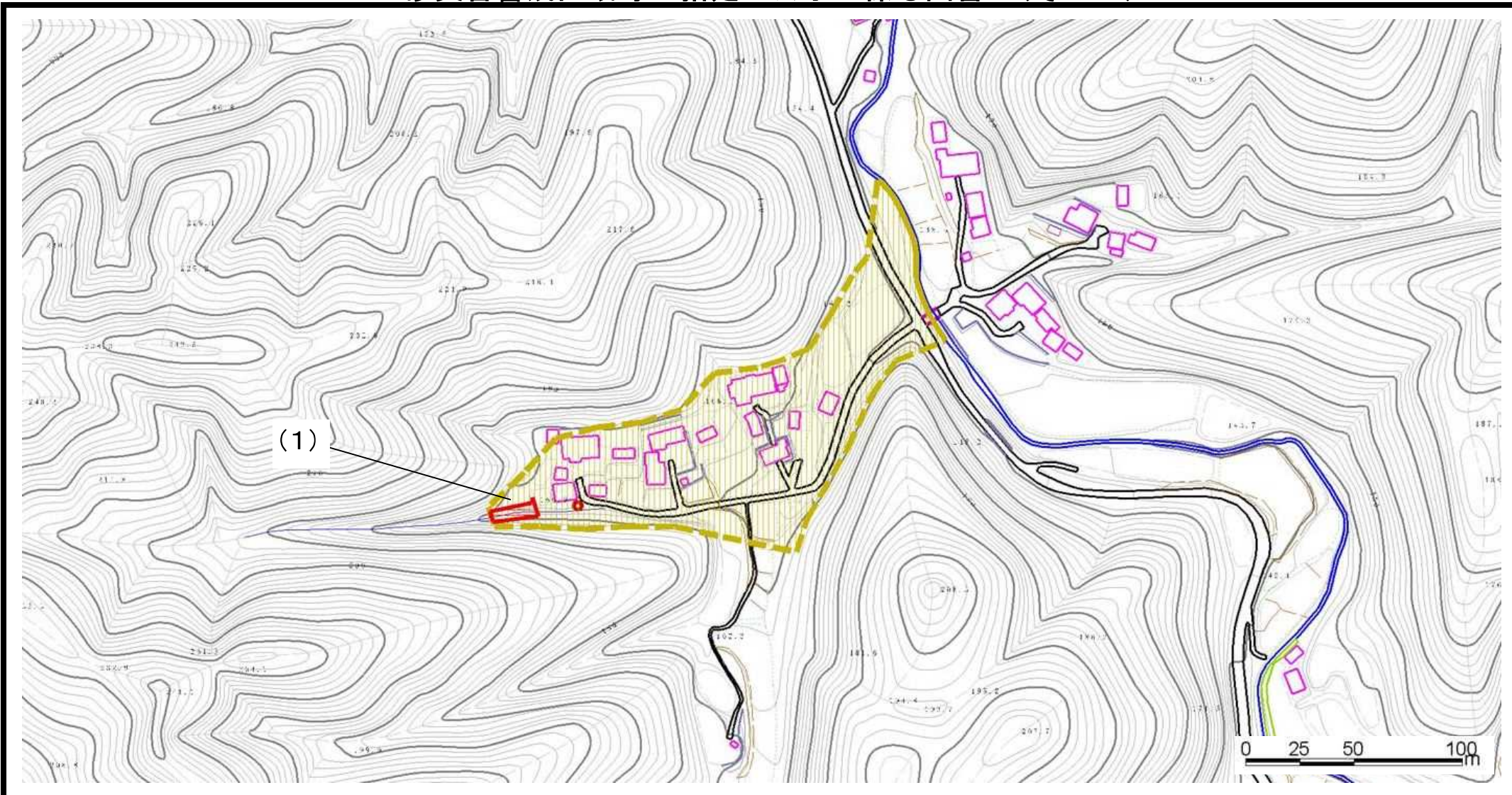


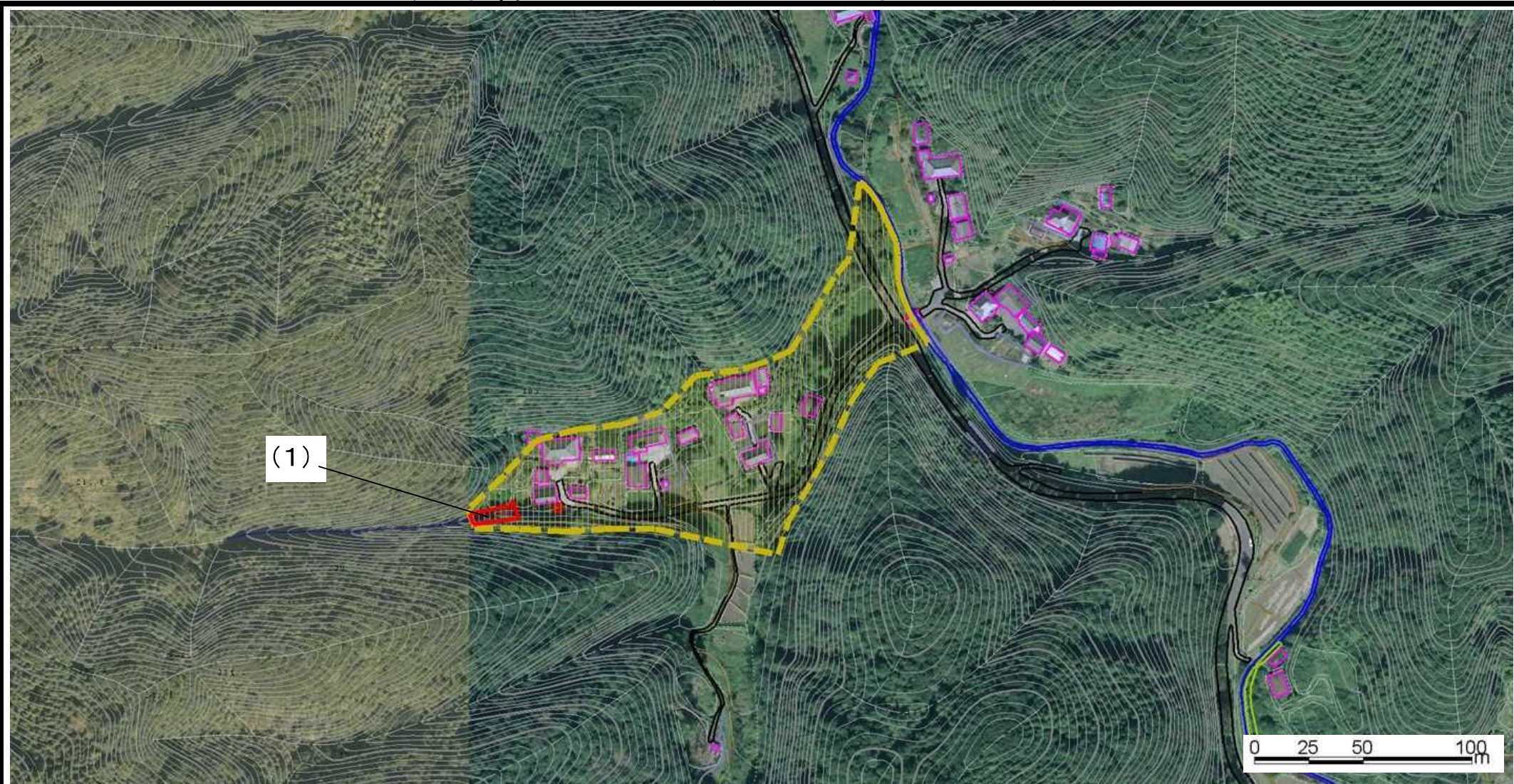
# 土砂災害警戒区域等の指定の公示に係る図書（その2）



様式-2(土)  
土砂災害警戒区域・土砂災害特別警戒区域  
区域図(その1)

|   |  |  |                    |             |            |      |              |
|---|--|--|--------------------|-------------|------------|------|--------------|
| 土砂災害<br>防止法<br>施行令<br>第三<br>条の基<br>準に<br>該当<br>する<br>区域 | 土砂災害防止法施行令第二条の基準に該当する区域                                |  | N<br>縮尺<br>1:2,500 | 自然現象<br>の種類 | 土石流        | 溪流番号 | 212-II-001   |
|   | 土石流の高さが1mを超える場合、土石等の移動による力が50kN/m <sup>2</sup> を超える区域  |  |                    | 告示番号        | 茨城県告示第157号 | 溪流名  | 西萱野川         |
|   | 土石流の高さが1mを超える場合、土石等の移動による力が50kN/m <sup>2</sup> を超えない区域 |  |                    | 告示年月日       | 平成27年2月23日 | 所在地  | 茨城県常陸太田市上大門町 |
|   | その他の区域   |  |                    |             |            |      |              |

# 土砂災害警戒区域等の指定の公示に係る図書 (その2)



様式-2(土)  
土砂災害警戒区域・土砂災害特別警戒区域図(その1)

土砂災害防止法施行令第二条の基準に該当する区域



土砂災害防止法施行令第三条の基準に該当する区域

土石流の高さが1mを超える場合、土石等の移動による力が $50\text{kN/m}^2$ を超える区域



土石流の高さが1mを超える場合、土石等の移動による力が $50\text{kN/m}^2$ を超えない区域



その他の区域



縮尺  
1:2,500

自然現象の種類

土石流

告示番号

茨城県告示第157号

告示年月日

平成27年2月23日

溪流番号

212-II-001

溪流名

西萱野川

所在地

茨城県常陸太田市上大門町