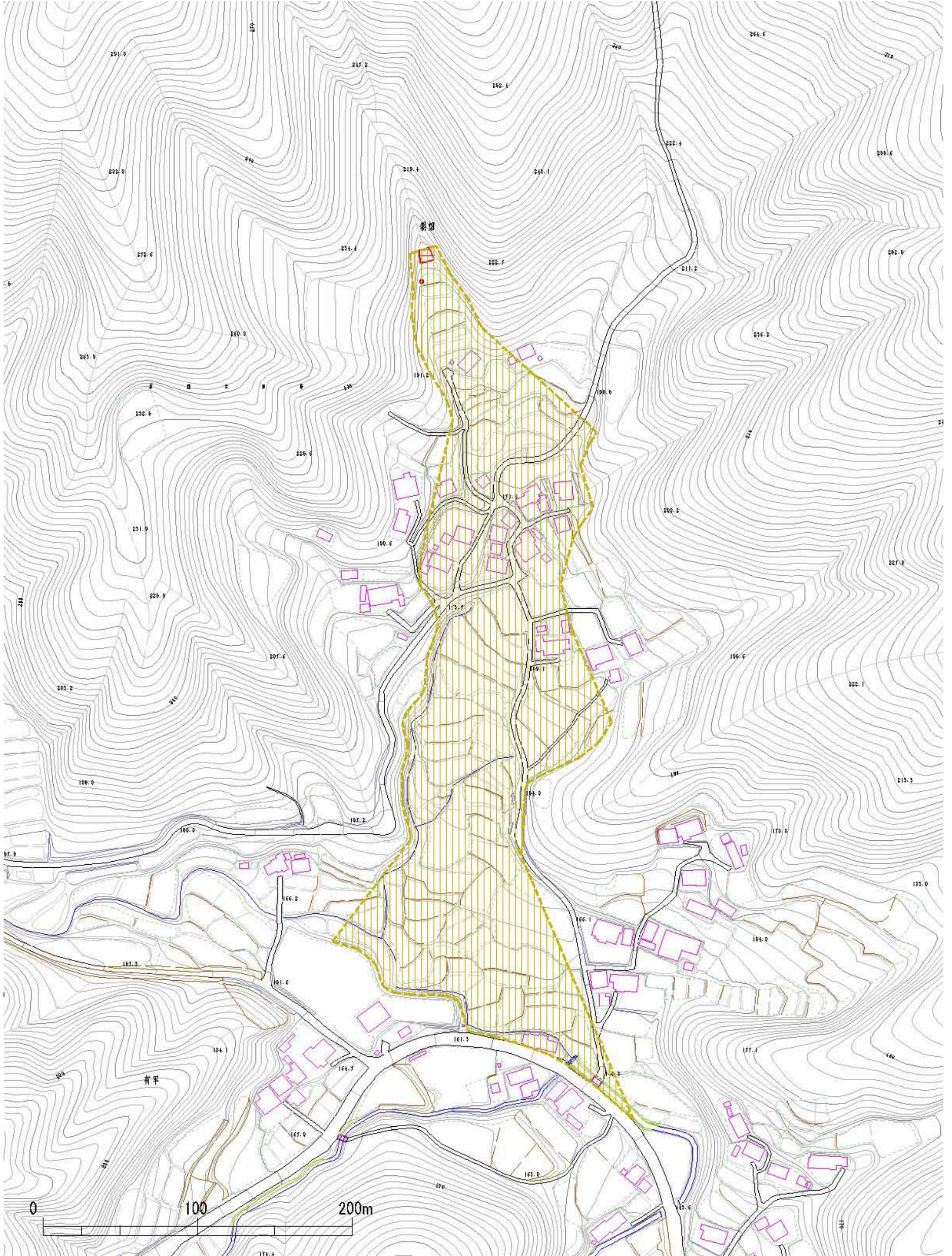




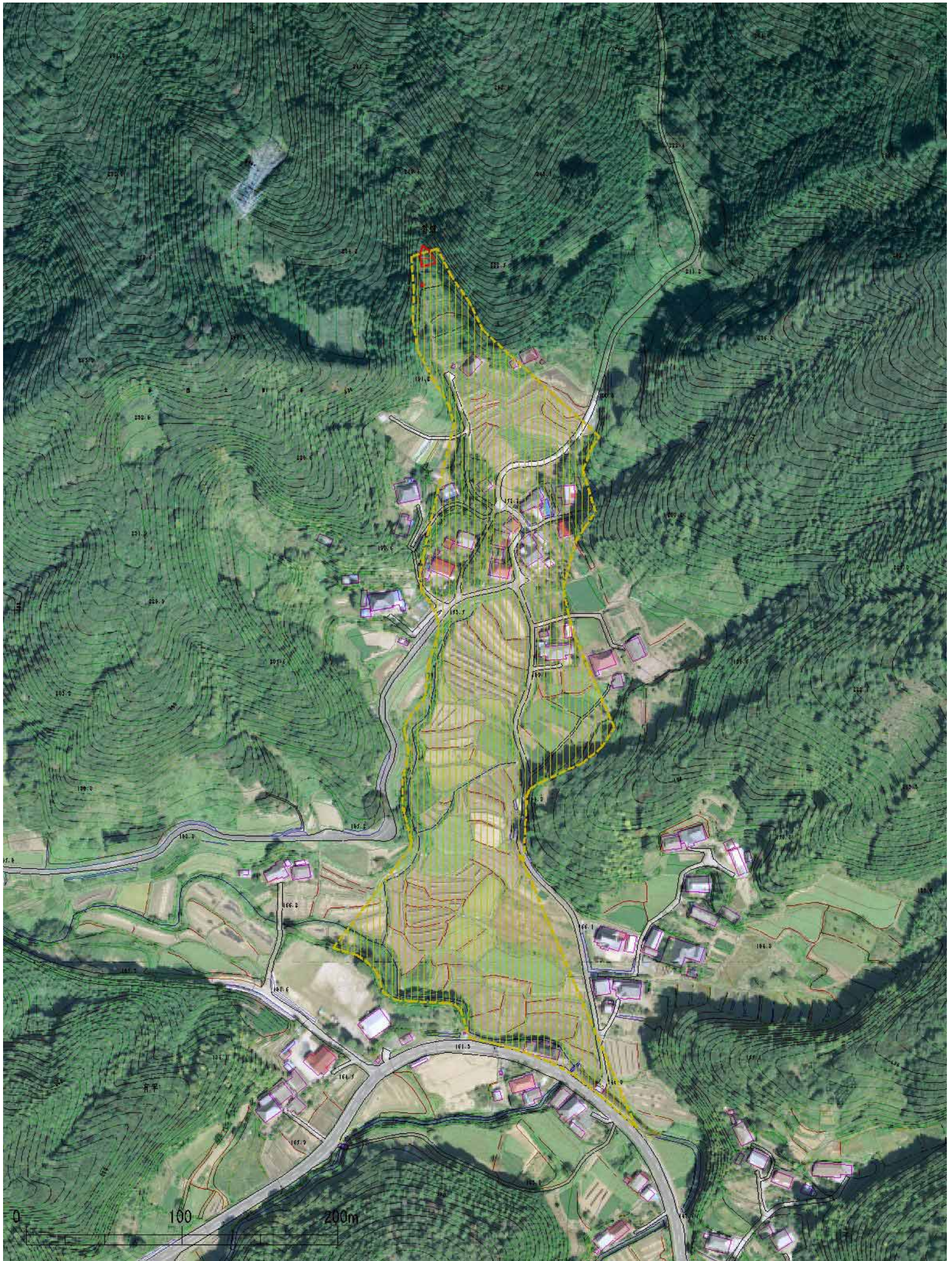


土砂災害警戒区域等の指定の公示に係わる図書(その2)



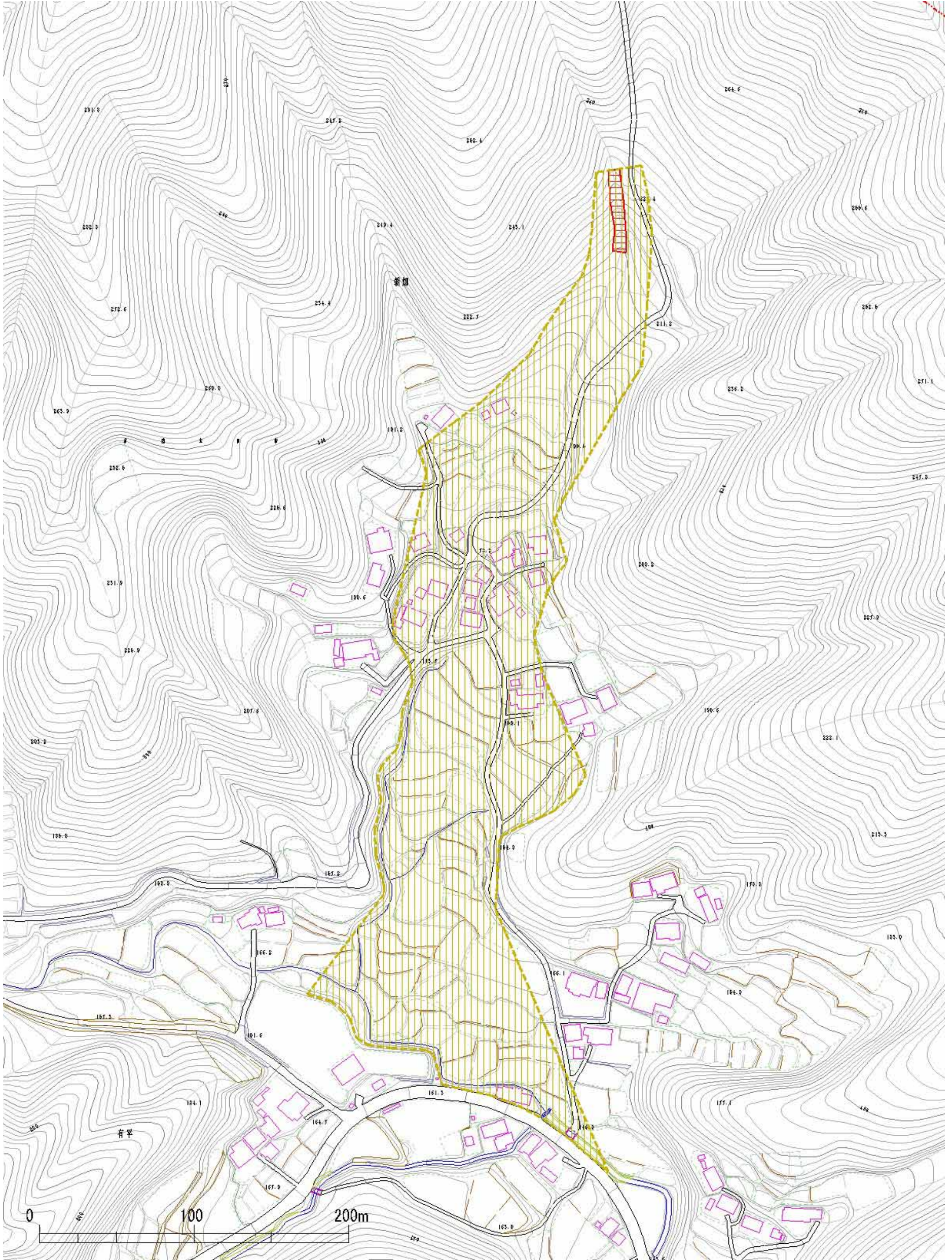
様式 - 2 (土) 土砂災害警戒区域・土砂災害特別警戒区域 区域図(その1)	土砂災害防止法施行令第二条の基準に該当する区域 (土砂災害警戒区域)			N 縮尺 1:2,500	自然現象 の種類	土石流	溪流番号	212- -017-1
	土砂災害防 止法施行令 第三条の基 準に該当す る区域 (土砂災害特 別警戒区域)	土石流の高さが1mを超える場合、土石等の 移動による力が50kN/m ² を超える区域			公示番号	茨城県告示第2号	溪流名	浅畑沢
	土砂災害防 止法施行令 第三条の基 準に該当す る区域 (土砂災害特 別警戒区域)	土石流の高さが1mを超える場合、土石等の 移動による力が50kN/m ² を超えない区域		公示年月日	平成22年1月4日	所在地	茨城県常陸太田市西 河内中町	
		その他の区域						

土砂災害警戒区域等の指定の公示に係わる図書(その3)



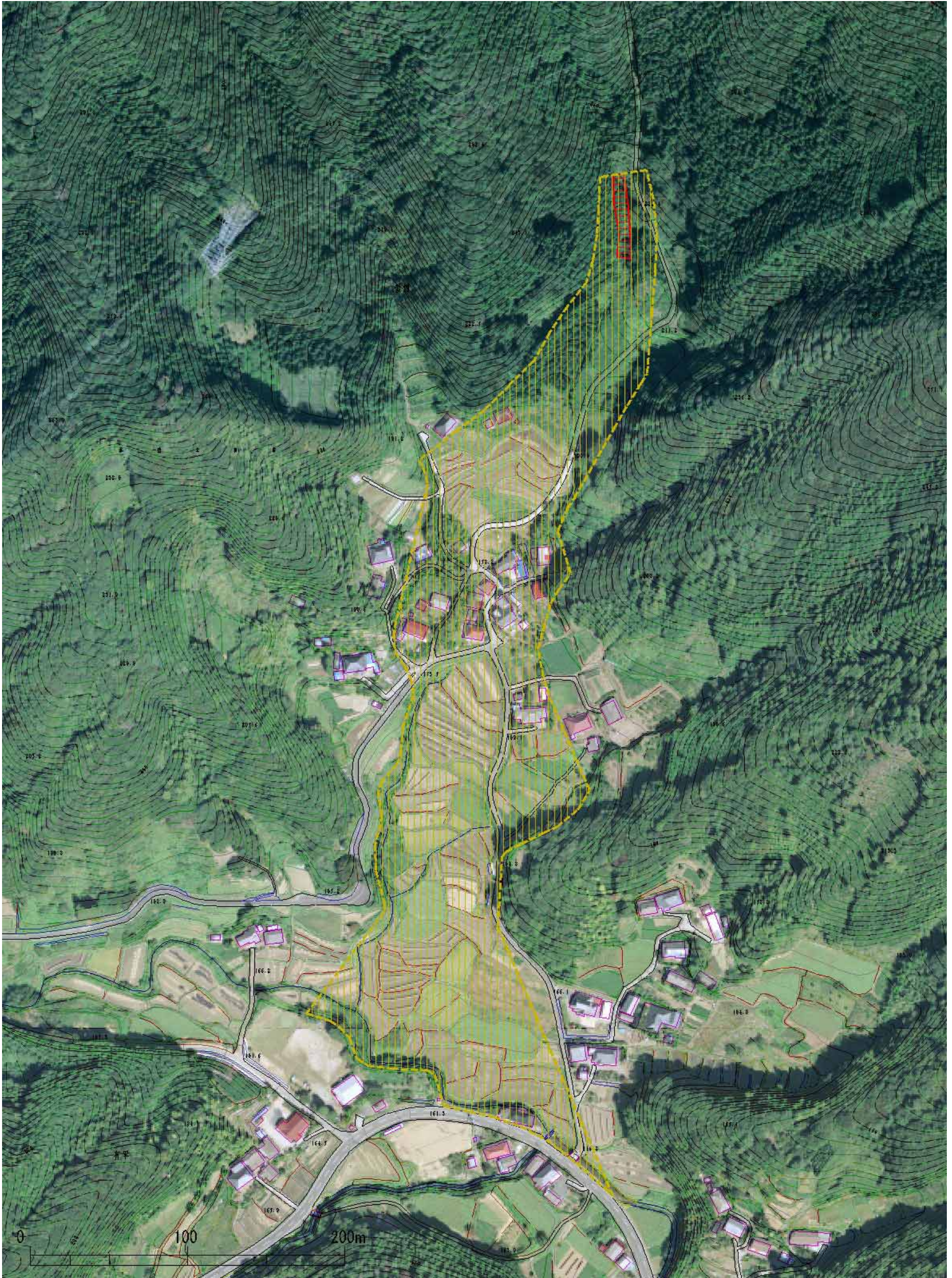
様式 - 3(土) 土砂災害警戒区域・土砂災害特別警戒区域 区域図(その2)	土砂災害防止法施行令第二条の基準に該当する区域 (土砂災害警戒区域)		N	自然現象 の種類	土石流	溪流番号	212- -017-1
	土砂災害防止法施行令 第三条の基 準に該当す る区域 (土砂災害特 別警戒区域)	土石流の高さが1mを超える場合、土石等の 移動による力が50kN/m ² を超える区域		公示番号	茨城県告示第2号	溪流名	浅畑沢
	土砂災害防止法施行令 第三条の基 準に該当す る区域 (土砂災害特 別警戒区域)	土石流の高さが1mを超える場合、土石等の 移動による力が50kN/m ² を超えない区域	縮尺	公示年月日	平成22年1月4日	所在地	茨城県常陸太田市西 河内中町
		その他の区域	1:2,500				

土砂災害警戒区域等の指定の公示に係わる図書(その2)



様式 - 2 (土) 土砂災害警戒区域・土砂災害特別警戒区域 区域図(その1)	土砂災害防止法施行令第二条の基準に該当する区域 (土砂災害警戒区域)			自然現象 の種類	土石流	溪流番号	212- -017-2	
	土砂災害防 止法施行令 第三条の基 準に該当す る区域 (土砂災害特 別警戒区域)	土石流の高さが1mを超える場合、土石等の 移動による力が50kN/m ² を超える区域						土石流の高さが1mを超える場合、土石等の 移動による力が50kN/m ² を超えない区域
	その他の区域			縮尺 1:2,500	公示番号	茨城県告示第2号	溪流名	浅畑沢
					公示年月日	平成22年1月4日	所在地	茨城県常陸太田市西 河内中町

土砂災害警戒区域等の指定の公示に係わる図書(その3)



様式 - 3(土) 土砂災害警戒区域・土砂災害特別警戒区域 区域図(その2)	土砂災害防止法施行令第二条の基準に該当する区域 (土砂災害警戒区域)			自然現象 の種類	土石流	溪流番号	212- -017-2	
	土砂災害防 止法施行令 第三条の基 準に該当す る区域 (土砂災害特 別警戒区域)	土石流の高さが1mを超える場合、土石等の 移動による力が50kN/m ² を超える区域						
	土砂災害防 止法施行令 第三条の基 準に該当す る区域 (土砂災害特 別警戒区域)	土石流の高さが1mを超える場合、土石等の 移動による力が50kN/m ² を超えない区域		縮尺 1:2,500	公示番号	茨城県告示第2号	溪流名	浅畑沢
	その他の区域		公示年月日		平成22年1月4日	所在地	茨城県常陸太田市西 河内中町	