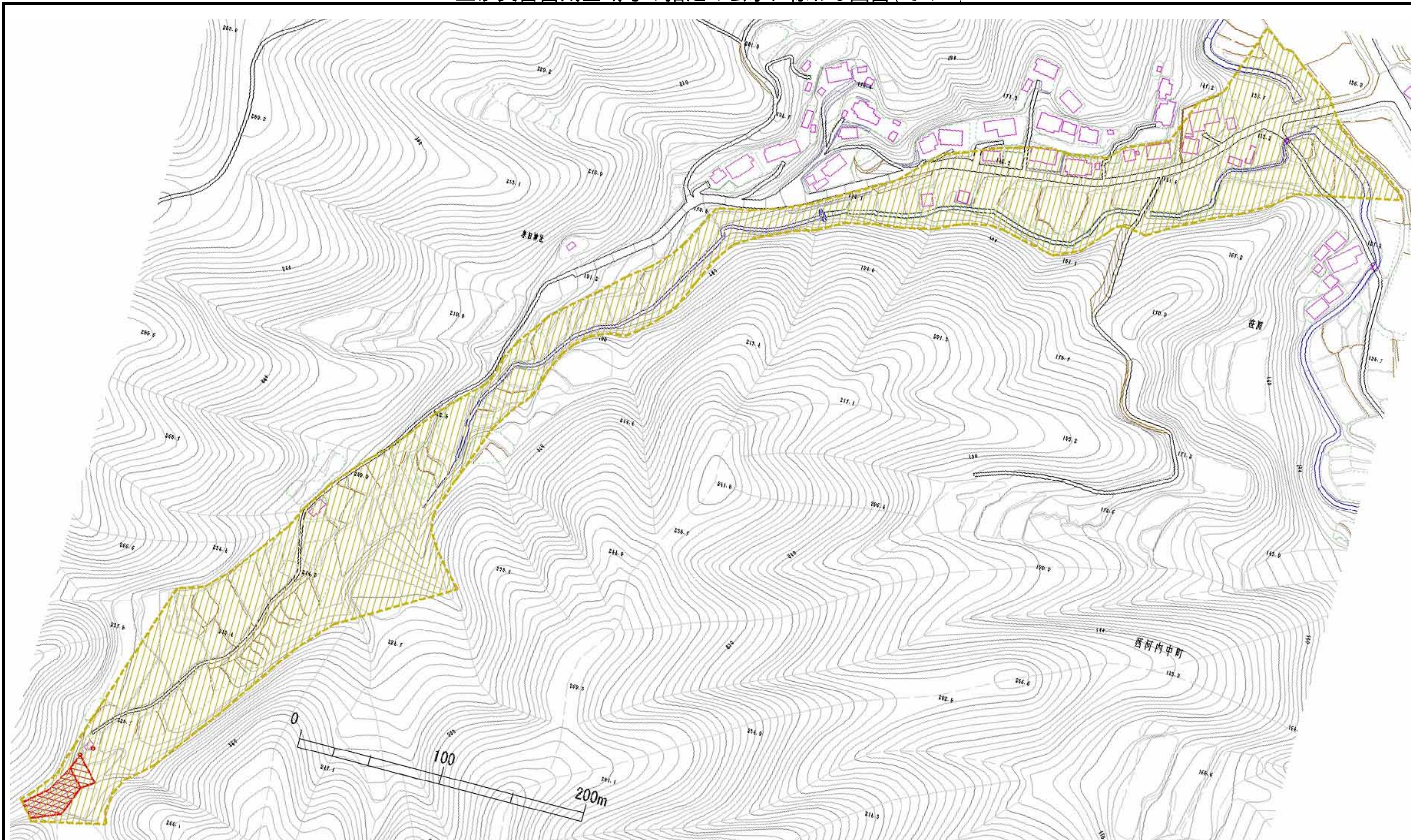


土砂災害警戒区域等の指定の公示に係わる図書(その2)



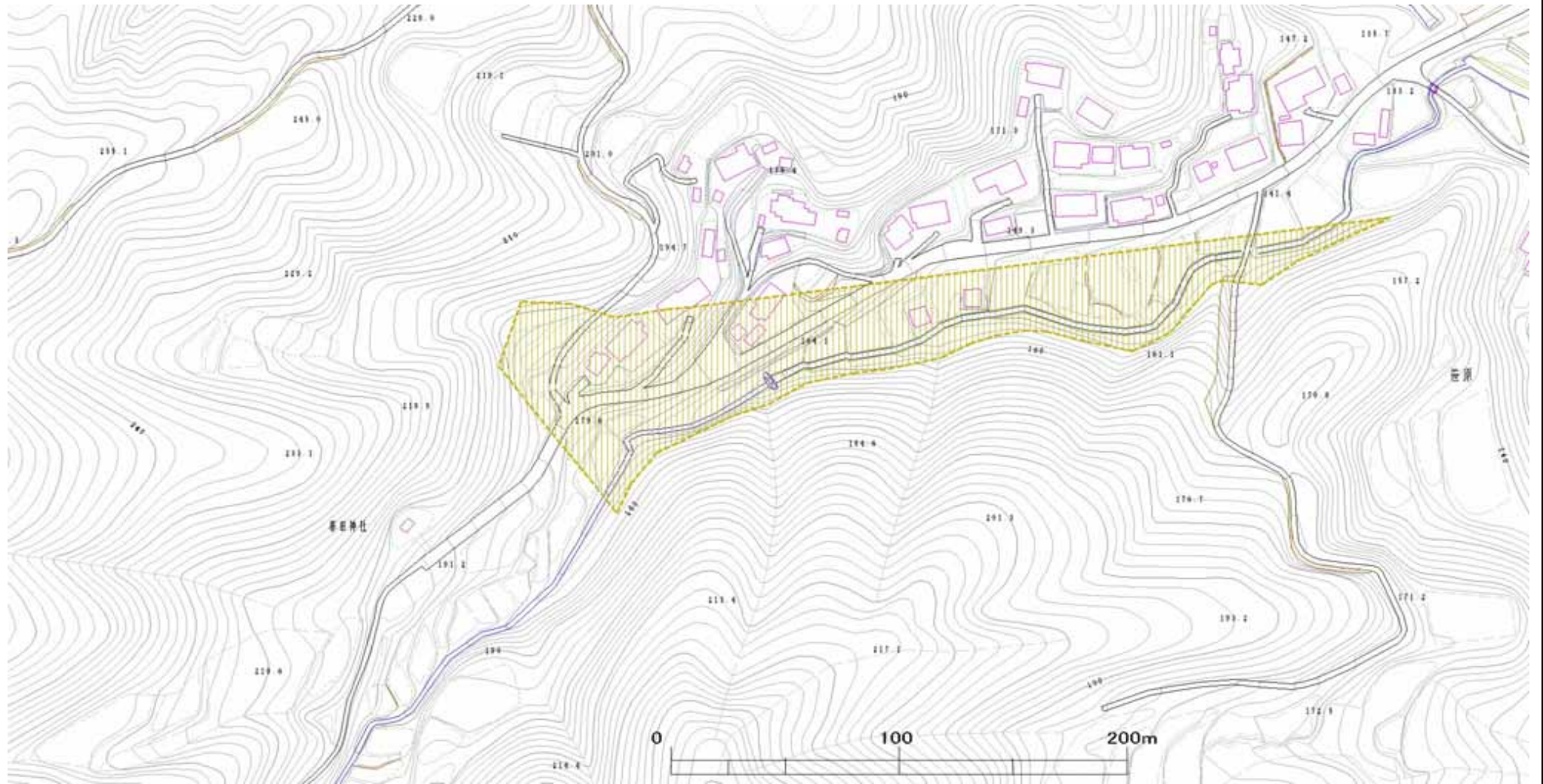
様式 - 2(土) 土砂災害警戒区域・土砂災害特別警戒区域 区域図(その1)	土砂災害防止法施行令第二条の基準に該当する区域 (土砂災害警戒区域)			自然現象 の種類 土石流	溪流番号 212- -014-1
	土砂災害防止法施行令 第三条の基準に該当する区域 (土砂災害特別警戒区域)				
		土砂災害防止法施行令 第三条の基準に該当する区域 (土砂災害特別警戒区域)		公示番号 茨城県告示第2号	溪流名 三峯沢
		その他の区域		縮尺 1:2,500	所在地 茨城県常陸太田市西河内上町
				公示年月日 平成22年1月4日	




土砂災害警戒区域等の指定の公示に係わる図書(その3)



様式 - 3(土) 土砂災害警戒区域・土砂災害特別警戒区域 区域図(その2)	土砂災害防止法施行令第二条の基準に該当する区域 (土砂災害警戒区域)			N 縮尺 1:2,500	自然現象 の種類	土石流	溪流番号	212- -014-1
	土砂災害防 止法施行令 第三条の基 準に該当す る区域 (土砂災害特 別警戒区域)	土石流の高さが1mを超える場合、土石等の 移動による力が50kN/m ² を超える区域			公示番号	茨城県告示第2号	溪流名	三峯沢
	その他の区域		公示年月日	平成22年1月4日	所在地	茨城県常陸太田市西 河内上町		





土砂災害警戒区域等の指定の公示に係わる図書(その2)



様式 - 2 (土) 土砂災害警戒区域・土砂災害特別警戒区域 区域図(その1)	土砂災害防止法施行令第二条の基準に該当する区域 (土砂災害警戒区域)			N 縮尺 1:2,500	自然現象 の種類	土石流	溪流番号	212- -014-2
	土砂災害防止法施行令 第三条の基準に該当する区域 (土砂災害特別警戒区域)	土砂災害防止法施行令 第三条の基準に該当する区域 (土砂災害警戒区域)			告示番号	茨城県告示第2号	溪流名	三岫沢
	その他の区域			告示年月日	平成22年1月4日	所在地	茨城県常陸太田市西河内上町	

土砂災害警戒区域等の指定の公示に係わる図書(その3)



様式 - 3 (土) 土砂災害警戒区域・土砂災害特別警戒区域 区域図(その2)	土砂災害防止法施行令第二条の基準に該当する区域 (土砂災害警戒区域)			N 	自然現象 の種類	土石流	溪流番号	212- -014-2
	土砂災害防 止法施行令 第三条の基 準に該当す る区域	土石流の高さが1mを超える場合、土石等の 移動による力が50kN/m ² を超える区域			告示番号	茨城県告示第2号	溪流名	三岫沢
	(土砂災害特 別警戒区域)	土石流の高さが1mを超える場合、土石等の 移動による力が50kN/m ² を超えない区域		縮尺 1:2,500	告示年月日	平成22年1月4日	所在地	茨城県常陸太田市西 河内上町
		その他の区域	