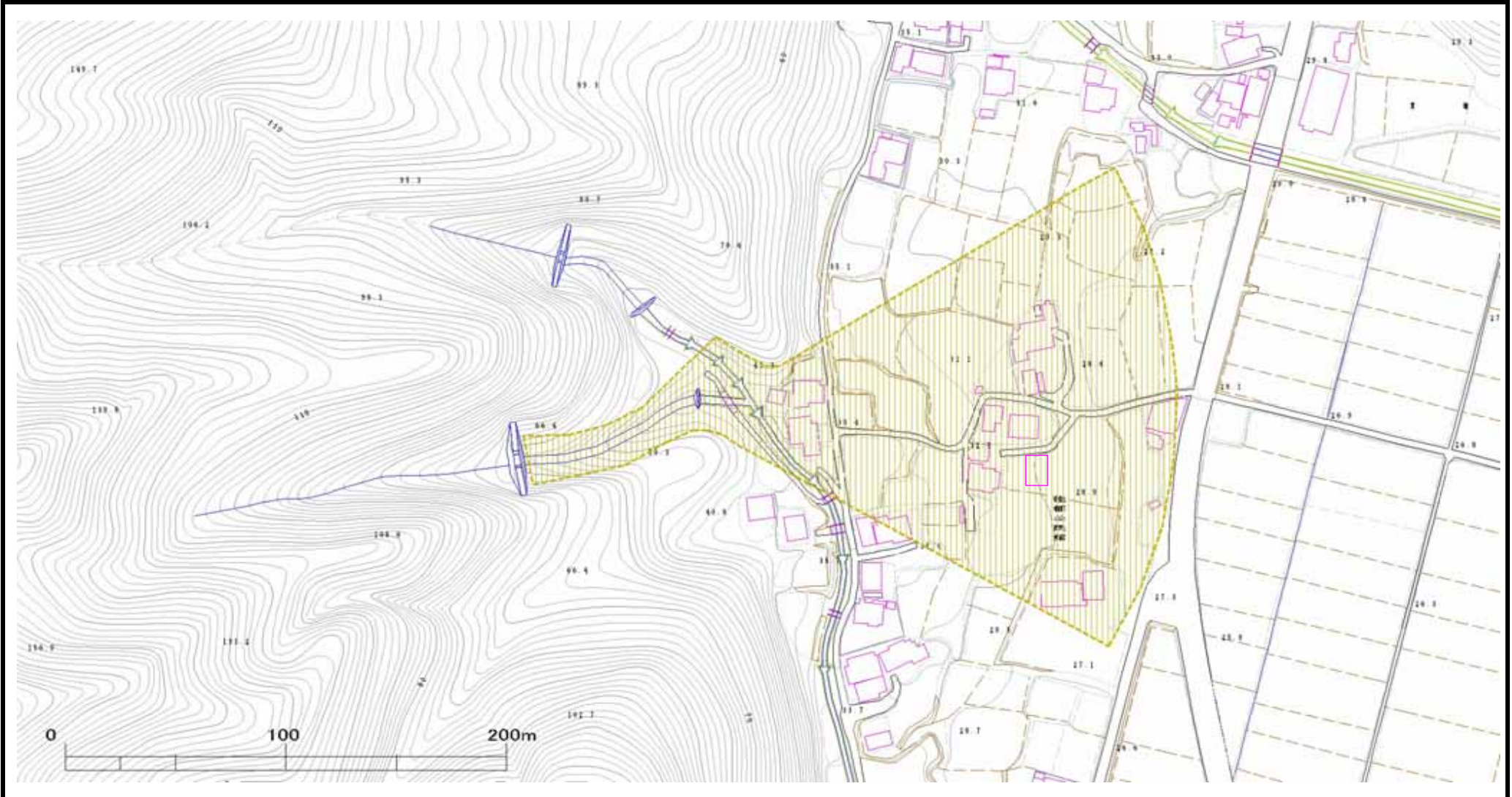





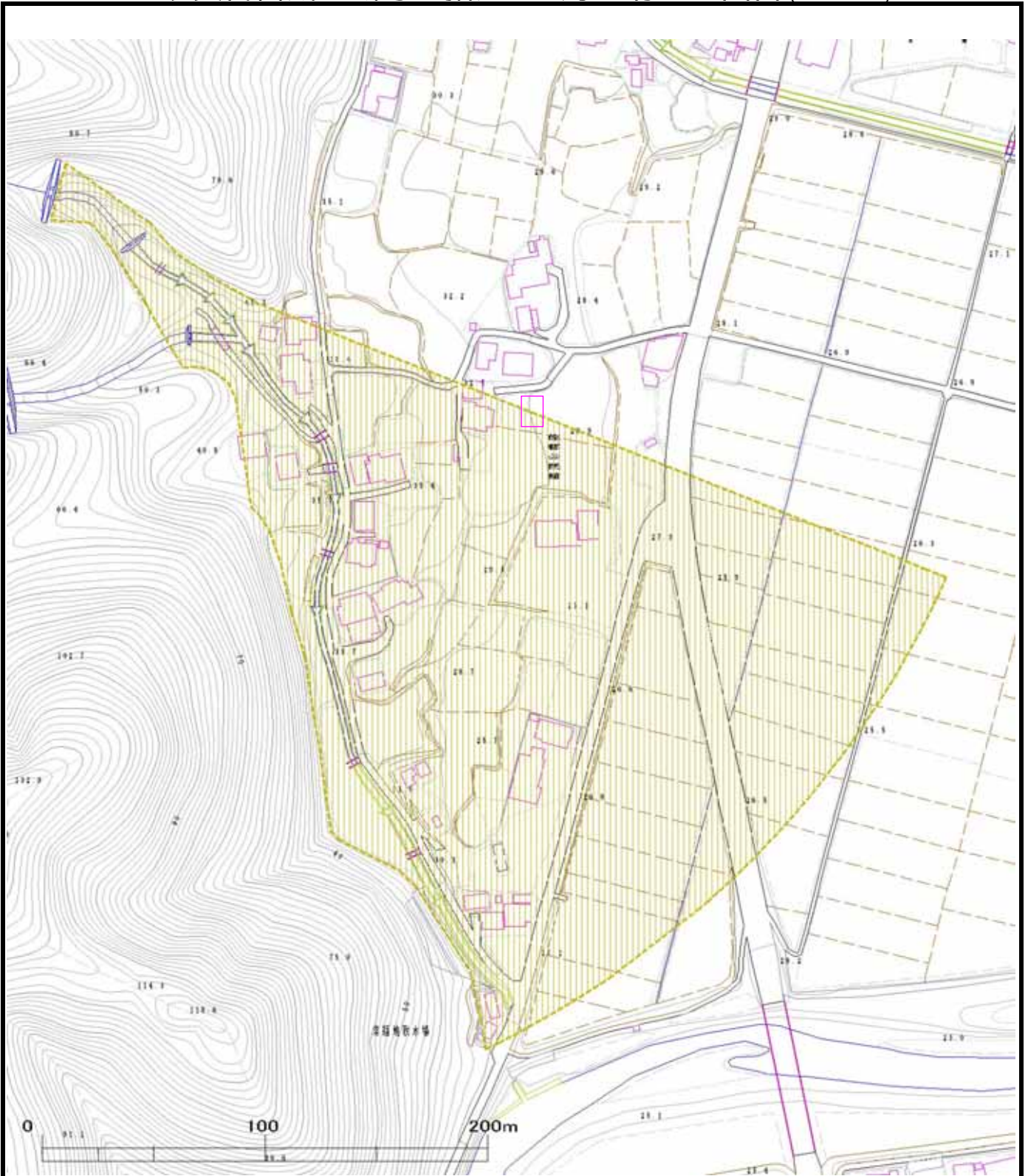


土砂災害警戒区域等の指定の公示に係わる図書(その2)



様式 - 2 (土) 土砂災害警戒区域・土砂災害特別警戒区域 区域図(その1)	土砂災害防止法施行令第二条の基準に該当する区域 (土砂災害警戒区域)			N 	自然現象 の種類	土石流	溪流番号	212- -009-1
	土砂災害防止法施行令第三条の基準に該当する区域 (土砂災害特別警戒区域)	土石流の高さが1mを超える場合、土石等の移動による力が50kN/m ² を超える区域 土石流の高さが1mを超える場合、土石等の移動による力が50kN/m ² を超えない区域 その他の区域	  		告示番号	茨城県告示第2号	溪流名	三本杉沢
	縮尺			1:2,500	告示年月日	平成22年1月4日	所在地	茨城県常陸太田市常福地町

土砂災害警戒区域等の指定の公示に係わる図書(その2)



様式 - 2 (土) 土砂災害警戒区域・ 土砂災害特別警戒区域 区域図(その1)	土砂災害防止法施行令第二条の 基準に該当する区域 (土砂災害警戒区域)		N 縮尺 1:2,500	自然 現象 の 種類	土石流	溪流 番号	212- -009-2
	土砂災害防止法施行令第三条の基準 に該当する区域 (土砂災害特別警戒区域)			公示 番号	茨城県告示第2号	溪流名	三本杉沢
	土砂災害防止法施行令第三条の基準 に該当する区域 (土砂災害特別警戒区域)		縮尺 1:2,500	公示 年月日	平成22年1月4日	所在地	茨城県常陸太田市常福地町
	その他の区域						

土砂災害警戒区域等の指定の公示に係わる図書(その3)



様式 - 3(土) 土砂災害警戒区域・ 土砂災害特別警戒区域 区域図(その2)	土砂災害防止法施行令第二条の 基準に該当する区域 (土砂災害警戒区域)		N 縮尺 1:2,500	自然 現象 の 種類	土石流	溪流 番号	212- -009-2
	土砂災害 防止法施 行令第三 条の基準 に該当す る区域 (土砂災 害特別警 戒区域)	土石流の高さが1mを 超える場合、土石等の 移動による力が50kN/ m ² を超える区域			公示 番号	茨城県告示第2号	溪流名
		土石流の高さが1mを 超える場合、土石等の 移動による力が50kN/ m ² を超えない区域		公示 年月日	平成22年1月4日	所在地	茨城県常陸太田市常 福地町
	その他の区域						