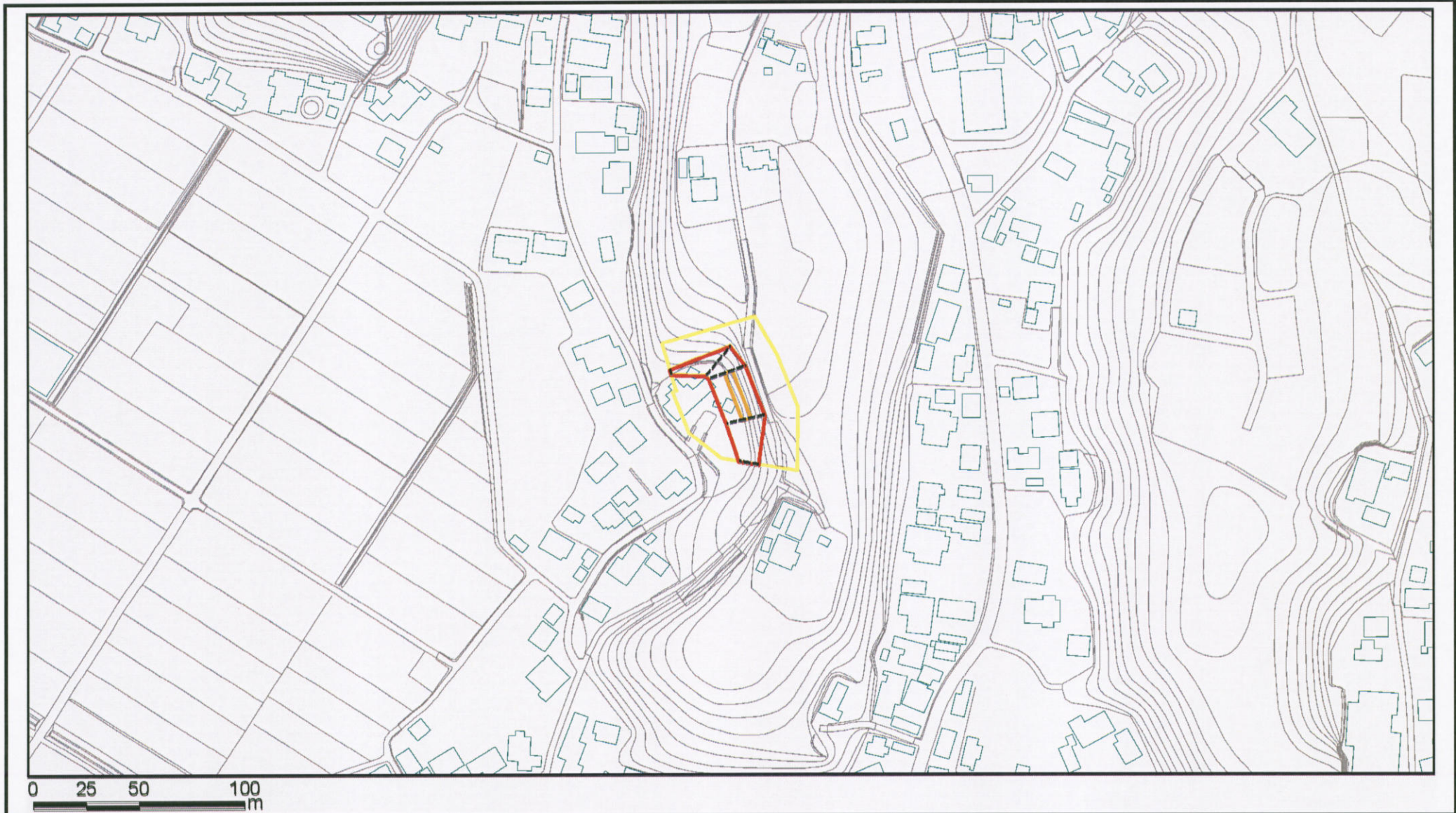


# 土砂災害警戒区域等の指定の公示に係る図書(その2)

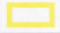






様式-2(急) 土砂災害警戒区域・土砂災害特別警戒区域 区域図(その1)	土砂災害防止法施行令第二条の基準に該当する区域		N  縮尺 1:2,500	自然現象の種類	急傾斜地の崩壊	箇所番号	208-I-003-1
	土砂災害防止法施行令第三条の基準に該当する区域			告示番号	茨城県告示第1494号	箇所名	東
	土砂等の(移動)高さが1m以下の場合、土砂等の移動による力が100kN/m <sup>2</sup> を超える区域			告示年月日	平成19年12月13日	所在地	茨城県龍ヶ崎市大字半田町小字東
	土砂等の堆積の高さが3mを超える区域						
それ以外の区域							

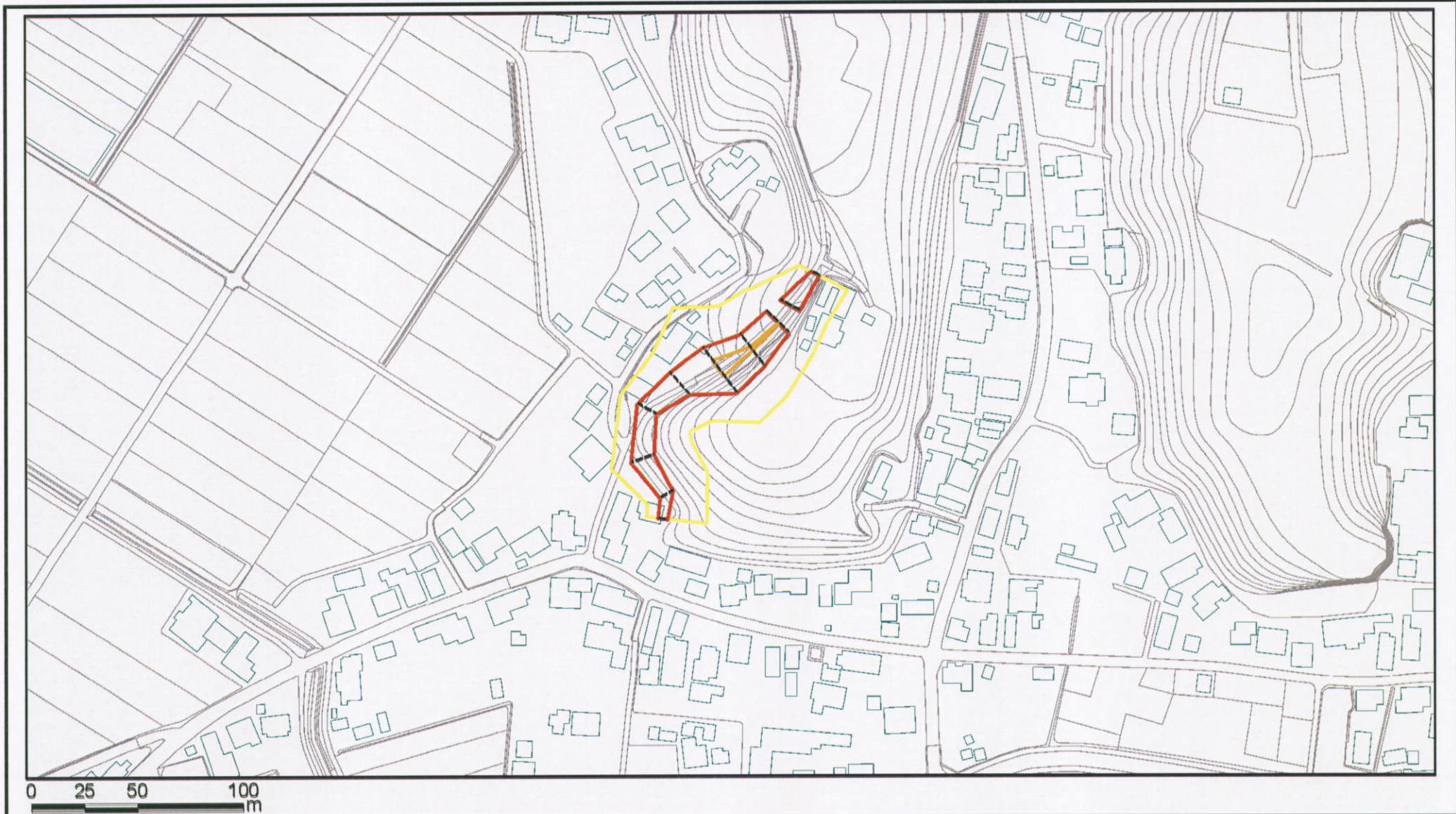
# 土砂災害警戒区域等の指定の公示に係る図書(その3)



様式-3(急)  
土砂災害警戒区域・土砂災害特別警戒区域  
区域図(その2)

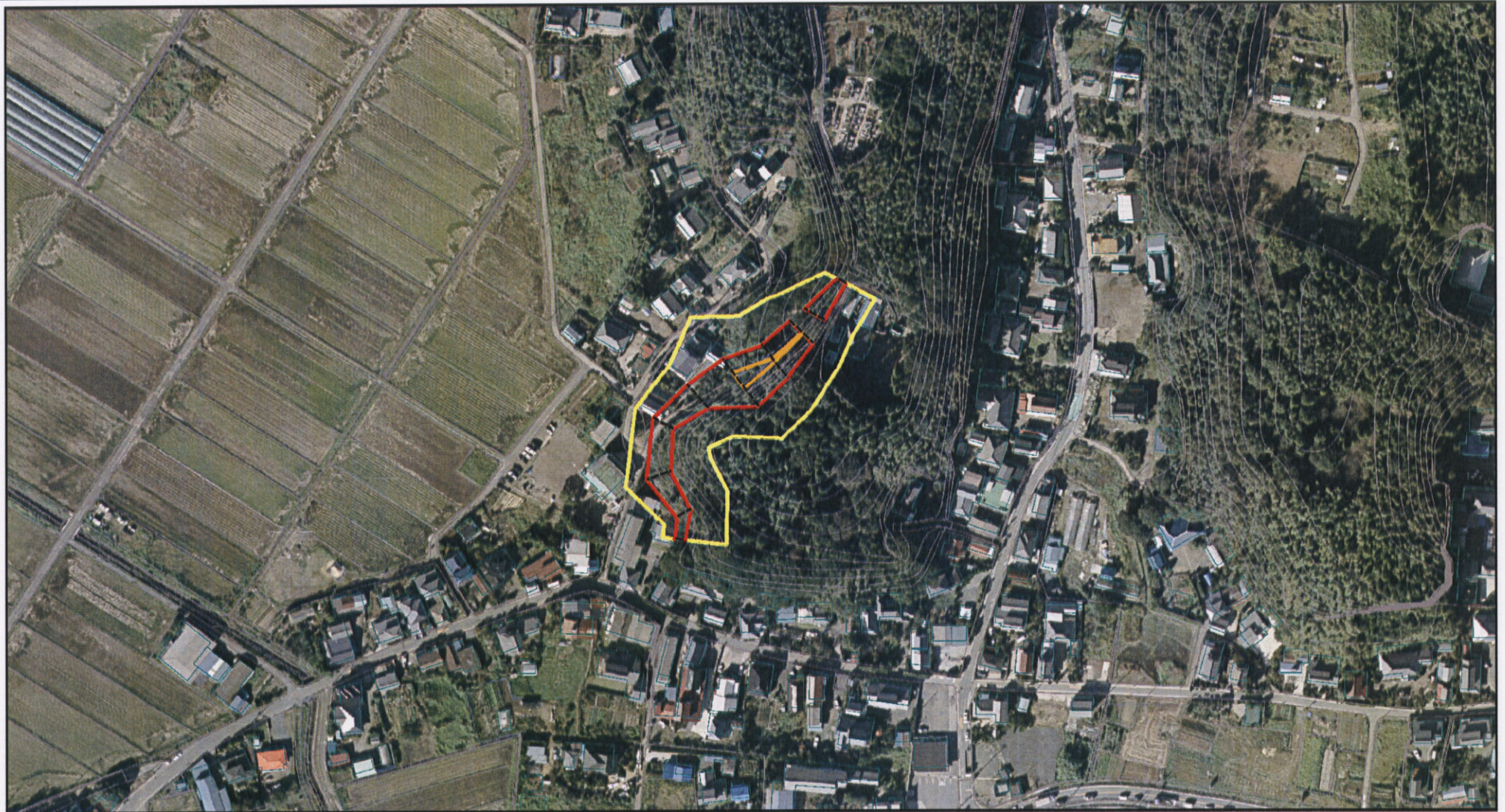
土砂災害防止法施行令第二条の基準に該当する区域		N ↑	自然現象の種類	急傾斜地の崩壊	箇所番号	208-I-003-1
土砂災害防止法施行令第三条の基準に該当する区域			告示番号	茨城県告示第1494号	箇所名	東
土砂等の(移動)高さが1m以下の場合、土砂等の移動による力が100kN/m <sup>2</sup> を超える区域		縮尺 1:2,500	告示年月日	平成19年12月13日	所在地	茨城県龍ヶ崎市大字半田町小字東
土砂等の堆積の高さが3mを超える区域			それ以外の区域			

# 土砂災害警戒区域等の指定の公示に係る図書(その2)







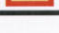
様式-2(急) 土砂災害警戒区域・土砂災害特別警戒区域 区域図(その1)	土砂災害防止法施行令第二条の基準に該当する区域		N 縮尺 1:2,500	自然現象の種類	急傾斜地の崩壊	箇所番号	208-I-003-2	
	土砂災害防止法施行令第三条の基準に該当する区域			告示番号	茨城県告示第1494号	箇所名	東	
	土砂等の(移動)高さが1m以下の場合、土砂等の移動による力が100kN/m <sup>2</sup> を超える区域			告示年月日	平成19年12月13日	所在地	茨城県龍ヶ崎市大字半田町小字東	
	土砂等の堆積の高さが3mを超える区域							
それ以外の区域								

# 土砂災害警戒区域等の指定の公示に係る図書(その3)

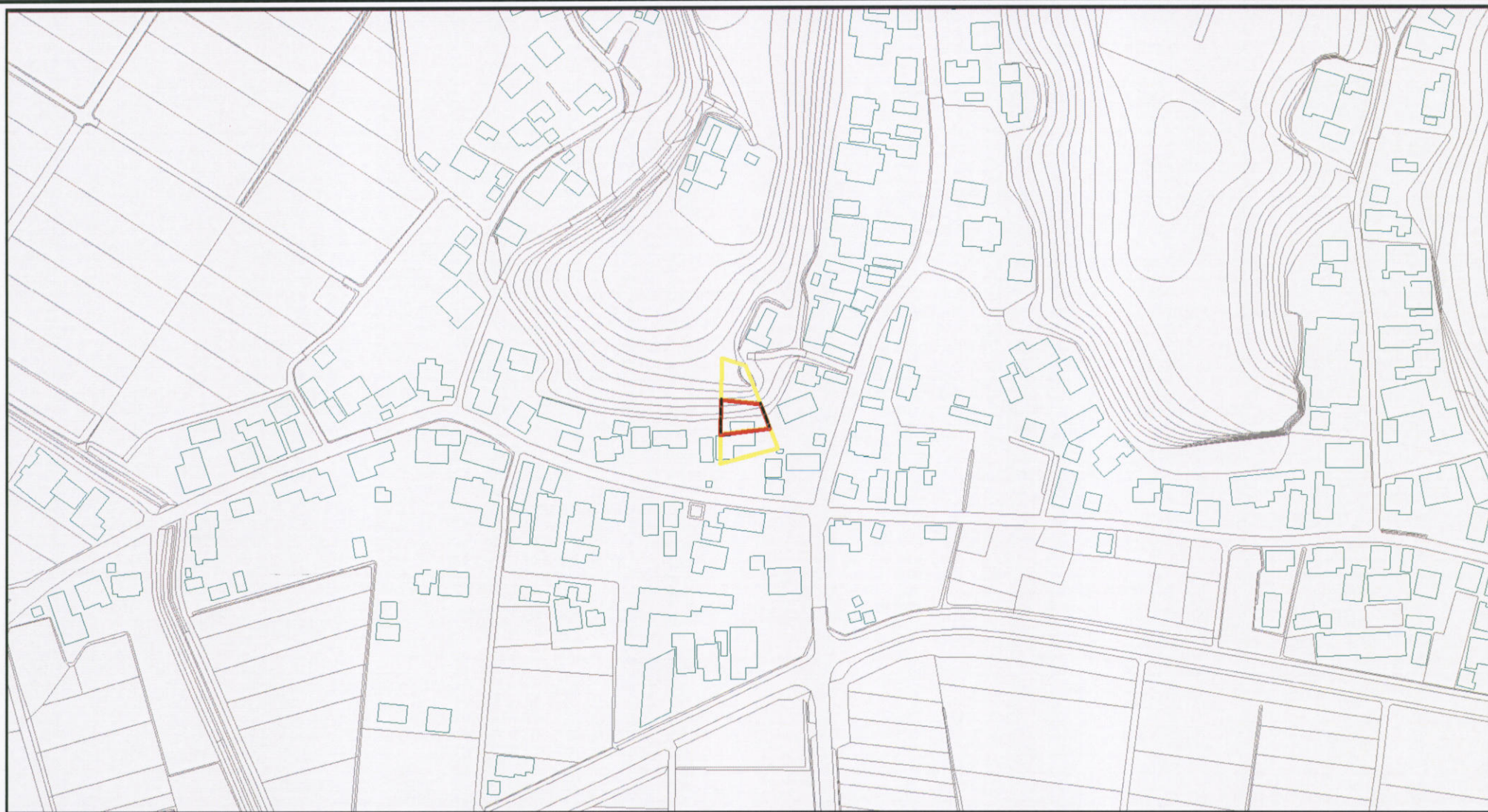


0 25 50 100  
m

様式-3(急)  
土砂災害警戒区域・土砂災害特別警戒区域  
区域図(その2)

土砂災害防止法施行令第二条の基準に該当する区域		N ↑	自然現象の種類	急傾斜地の崩壊	箇所番号	208-I-003-2
土砂災害防止法施行令第三条の基準に該当する区域			告示番号	茨城県告示第1494号	箇所名	東
土砂等の(移動)高さが1m以下の場合、土砂等の移動による力が100kN/m <sup>2</sup> を超える区域		縮尺 1:2,500	告示年月日	平成19年12月13日	所在地	茨城県龍ヶ崎市大字半田町小字東
土砂等の堆積の高さが3mを超える区域						
それ以外の区域						

# 土砂災害警戒区域等の指定の公示に係る図書(その2)



様式-2(急)  
土砂災害警戒区域・土砂災害特別警戒区域  
区域図(その1)

土砂災害防止法施行令第二条の基準に該当する区域		N 縮尺 1:2,500	自然現象の種類	急傾斜地の崩壊	箇所番号	208-I-003-3
土砂災害防止法施行令第三条の基準に該当する区域			告示番号	茨城県告示第1494号	箇所名	東
土砂等の(移動)高さが1m以下の場合、土砂等の移動による力が100kN/m <sup>2</sup> を超える区域			告示年月日	平成19年12月13日	所在地	茨城県龍ヶ崎市大字半田町小字東
土砂等の堆積の高さが3mを超える区域						
それ以外の区域						

# 土砂災害警戒区域等の指定の公示に係る図書(その3)



0 25 50 100  
m

様式-3(急)  
土砂災害警戒区域・土砂災害特別警戒区域  
区域図(その2)

土砂災害防止法施行令第二条の基準に該当する区域	
土砂災害防止法 施行令第三条の 基準に該当する 区域	
土砂等の(移動)高さが1m以下の場合、 土砂等の移動による力が100kN/m <sup>2</sup> を超える区域	
土砂等の堆積の高さが3mを超える区域	
それ以外の区域	



縮尺  
1:2,500

自然現象 の種類	急傾斜地の崩壊	箇所番号	208-I-003-3
告示番号	茨城県告示第1494号	箇所名	東
告示年月日	平成19年12月13日	所在地	茨城県龍ヶ崎市大字半田町小字東

# 土砂災害警戒区域等の指定の公示に係る図書(その2)

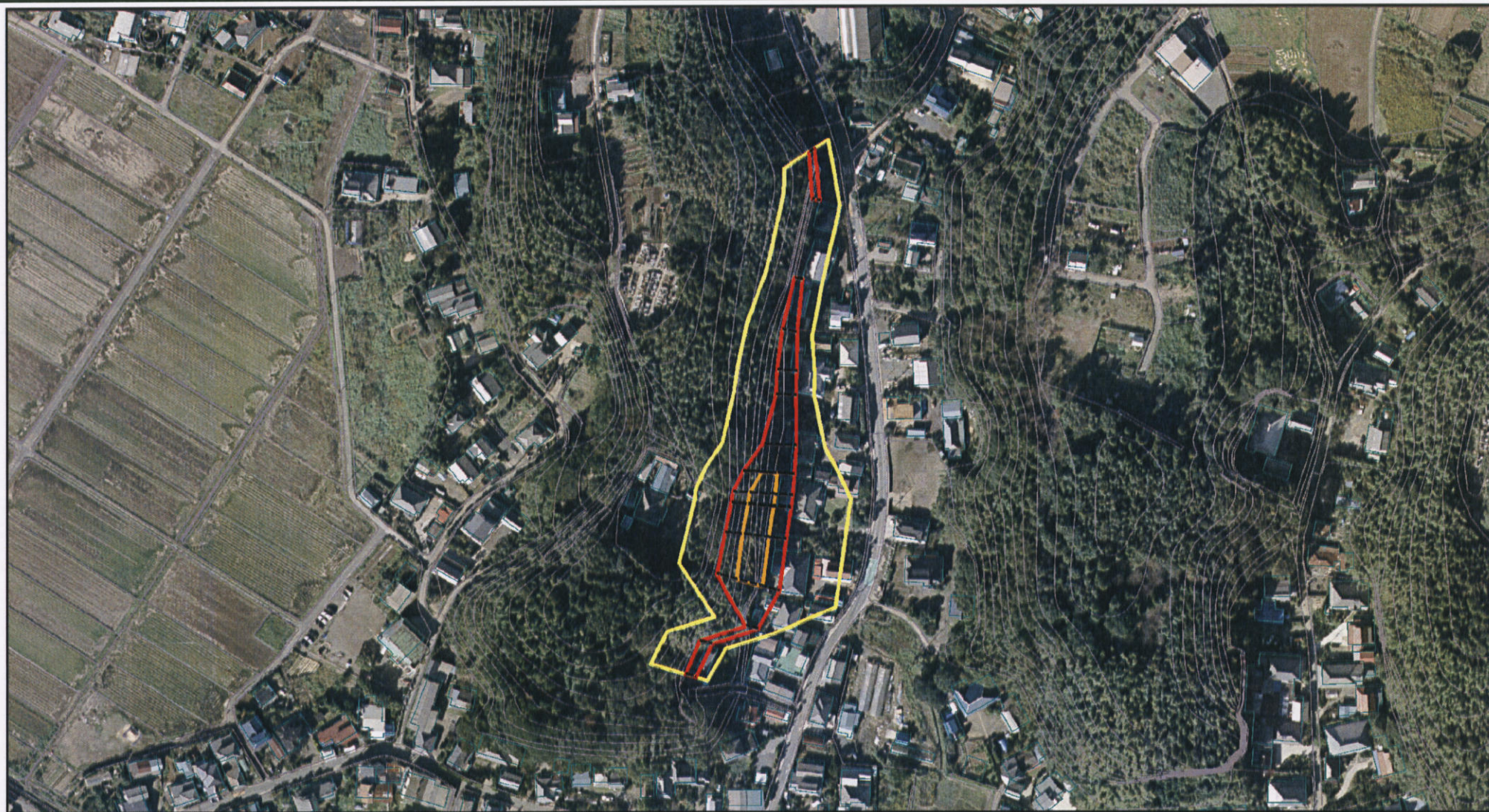


0 25 50 100  
m

様式-2(急)  
土砂災害警戒区域・土砂災害特別警戒区域  
区域図(その1)

土砂災害防止法施行令第二条の基準に該当する区域		N 縮尺 1:2,500	自然現象の種類	急傾斜地の崩壊	箇所番号	208-I-003-4
土砂災害防止法施行令第三条の基準に該当する区域			告示番号	茨城県告示第1494号	箇所名	東
土砂等の(移動)高さが1m以下の場合、土砂等の移動による力が100kN/m <sup>2</sup> を超える区域			告示年月日	平成19年12月13日	所在地	茨城県龍ヶ崎市大字半田町小字東
土砂等の堆積の高さが3mを超える区域						
それ以外の区域						

# 土砂災害警戒区域等の指定の公示に係る図書(その3)



様式-3(急)  
土砂災害警戒区域・土砂災害特別警戒区域  
区域図(その2)

土砂災害防止法施行令第二条の基準に該当する区域		N 縮尺 1:2,500	自然現象の種類	急傾斜地の崩壊	箇所番号	208-I-003-4
土砂災害防止法 施行令第三条の 基準に該当する 区域			告示番号	茨城県告示第1494号	箇所名	東
土砂等の(移動)高さが1m以下の場合、 土砂等の移動による力が100kN/m <sup>2</sup> を超える区域			告示年月日	平成19年12月13日	所在地	茨城県龍ヶ崎市大字半田町小字東
土砂等の堆積の高さが3mを超える区域						
それ以外の区域						