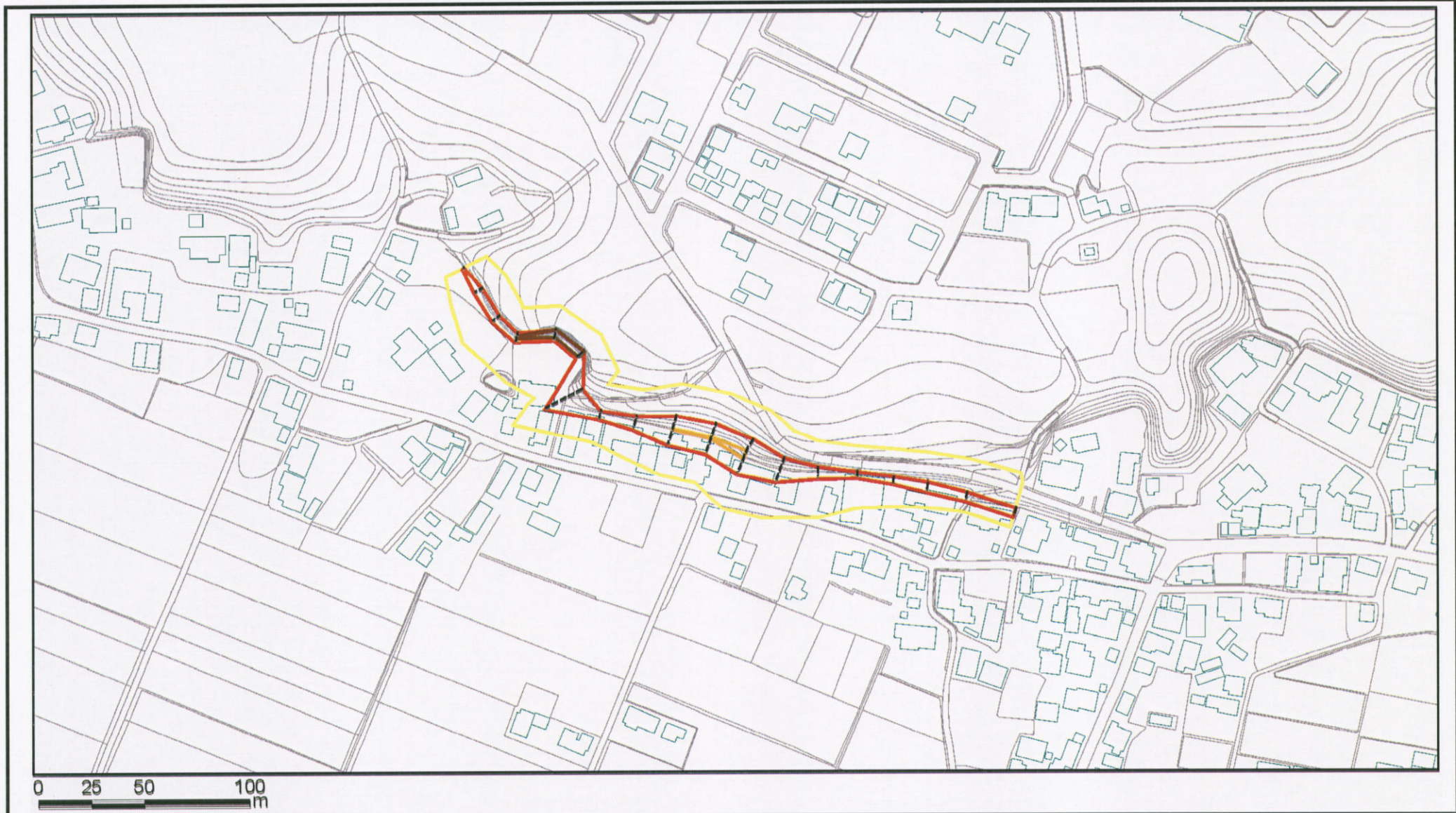
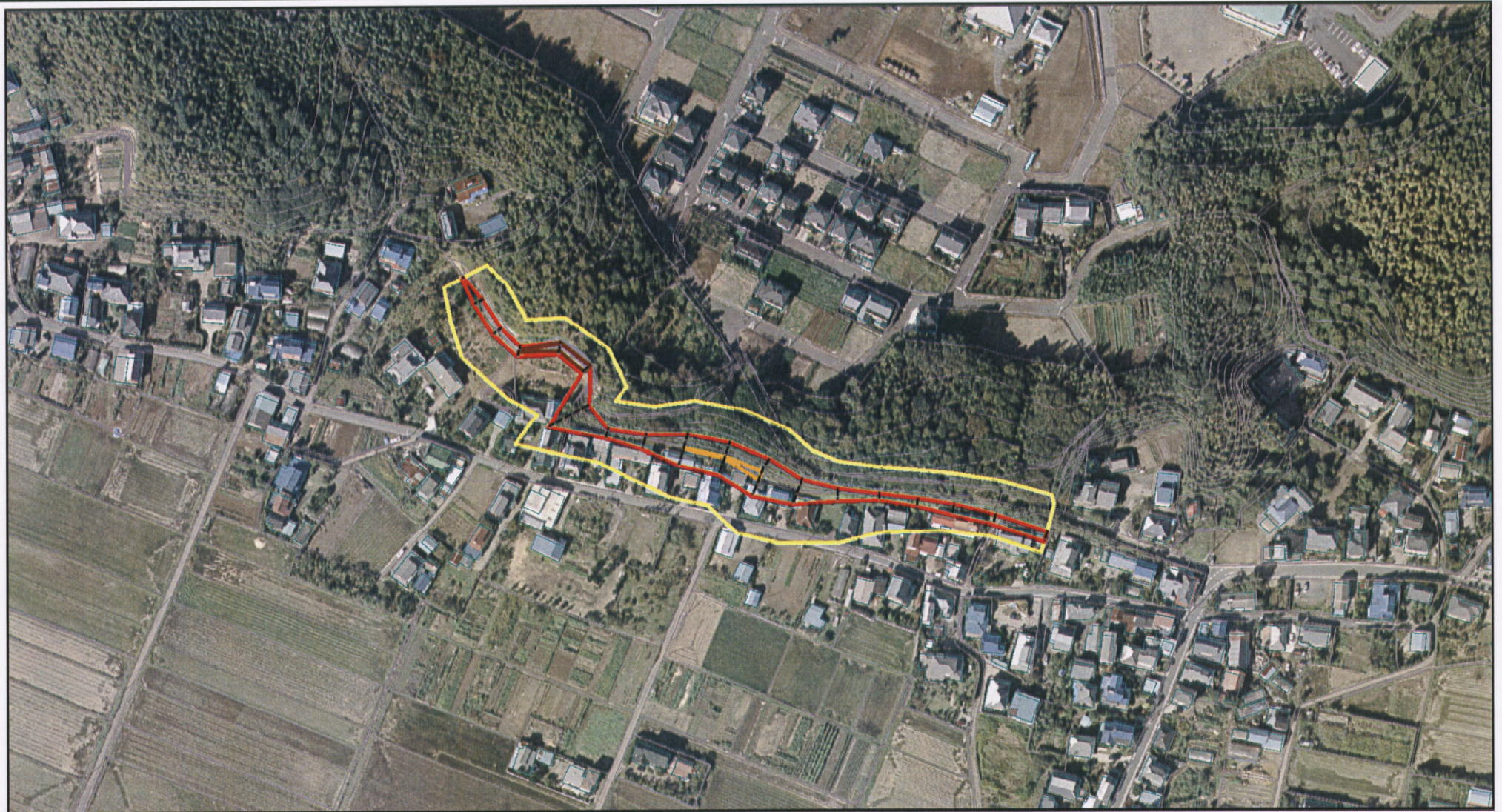


土砂災害警戒区域等の指定の公示に係る図書(その2)



様式-2(急) 土砂災害警戒区域・土砂災害特別警戒区域 区域図(その1)	土砂災害防止法施行令第二条の基準に該当する区域		N 縮尺 1:2,500	自然現象の種類	急傾斜地の崩壊	箇所番号	208-I-001-1
	土砂災害防止法 施行令第三条の 基準に該当する 区域			告示番号	茨城県告示第1494号	箇所名	南下
	土砂等の(移動)高さが1m以下の場合、 土砂等の移動による力が100kN/m ² を超える区域		告示年月日	平成19年12月13日	所在地	茨城県龍ヶ崎市大字八代町小字南下	
	土砂等の堆積の高さが3mを超える区域 それ以外の区域						

土砂災害警戒区域等の指定の公示に係る図書(その3)

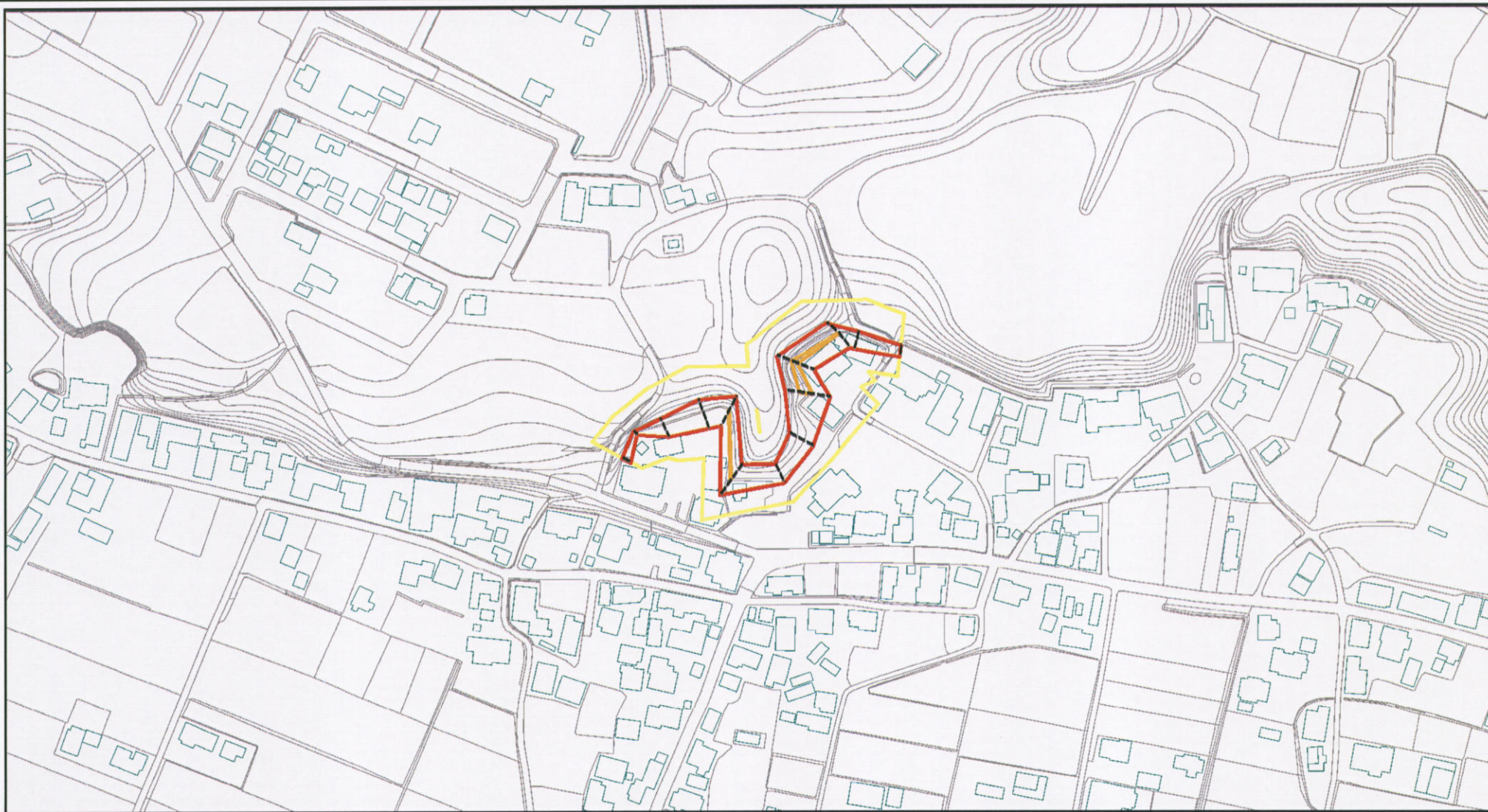


0 25 50 100 m

様式-3(急)
土砂災害警戒区域・土砂災害特別警戒区域
区域図(その2)

土砂災害防止法施行令第二条の基準に該当する区域		N 縮尺 1:2,500	自然現象の種類	急傾斜地の崩壊	箇所番号	208-I-001-1
土砂災害防止法 施行令第三条の 基準に該当する 区域			告示番号	茨城県告示第1494号	箇所名	南下
土砂等の(移動)高さが1m以下の場合、 土砂等の移動による力が100kN/m ² を超える区域			告示年月日	平成19年12月13日	所在地	茨城県龍ヶ崎市大字八代町小字南下
土砂等の堆積の高さが3mを超える区域						
それ以外の区域						

土砂災害警戒区域等の指定の公示に係る図書(その2)



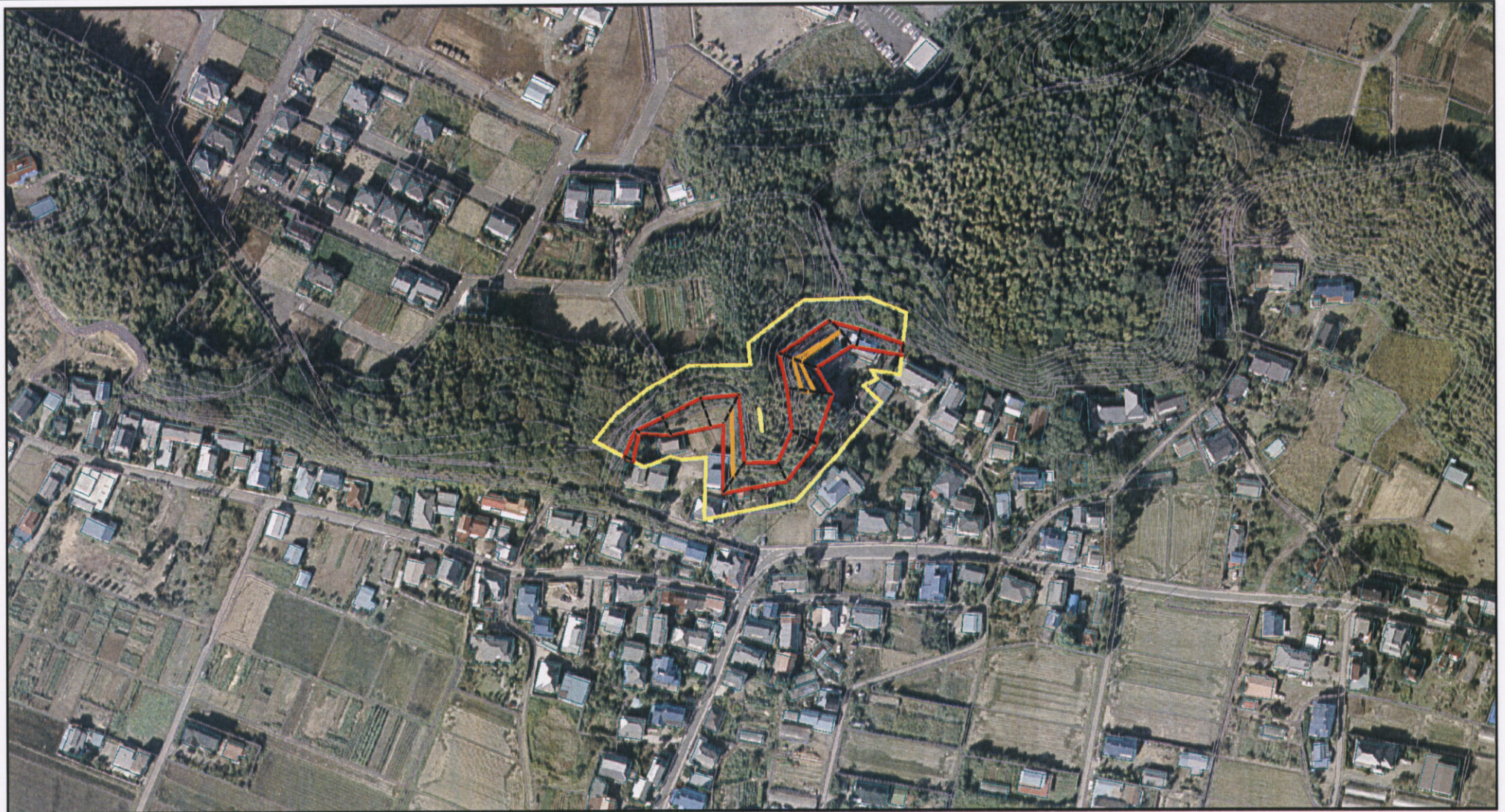
様式-2(急)
土砂災害警戒区域・土砂災害特別警戒区域
区域図(その1)

土砂災害防止法施行令第二条の基準に該当する区域	
土砂災害防止法施行令第三条の基準に該当する区域	
それ以外の区域	

N	
縮尺 1:2,500	

自然現象の種類	急傾斜地の崩壊	箇所番号	208-I-001-2
告示番号	茨城県告示第1494号	箇所名	南下
告示年月日	平成19年12月13日	所在地	茨城県龍ヶ崎市大字八代町小字南下

土砂災害警戒区域等の指定の公示に係る図書(その3)



0 25 50 100
m

様式-3(急)
土砂災害警戒区域・土砂災害特別警戒区域
区域図(その2)

土砂災害防止法施行令第二条の基準に該当する区域		N 縮尺 1:2,500	自然現象の種類	急傾斜地の崩壊	箇所番号	208-I-001-2
土砂災害防止法 施行令第三条の 基準に該当する 区域			告示番号	茨城県告示第1494号	箇所名	南下
土砂等の(移動)高さが1m以下の場合、 土砂等の移動による力が100kN/m ² を超える区域			告示年月日	平成19年12月13日	所在地	茨城県龍ヶ崎市大字八代町小字南下
土砂等の堆積の高さが3mを超える区域						
それ以外の区域						