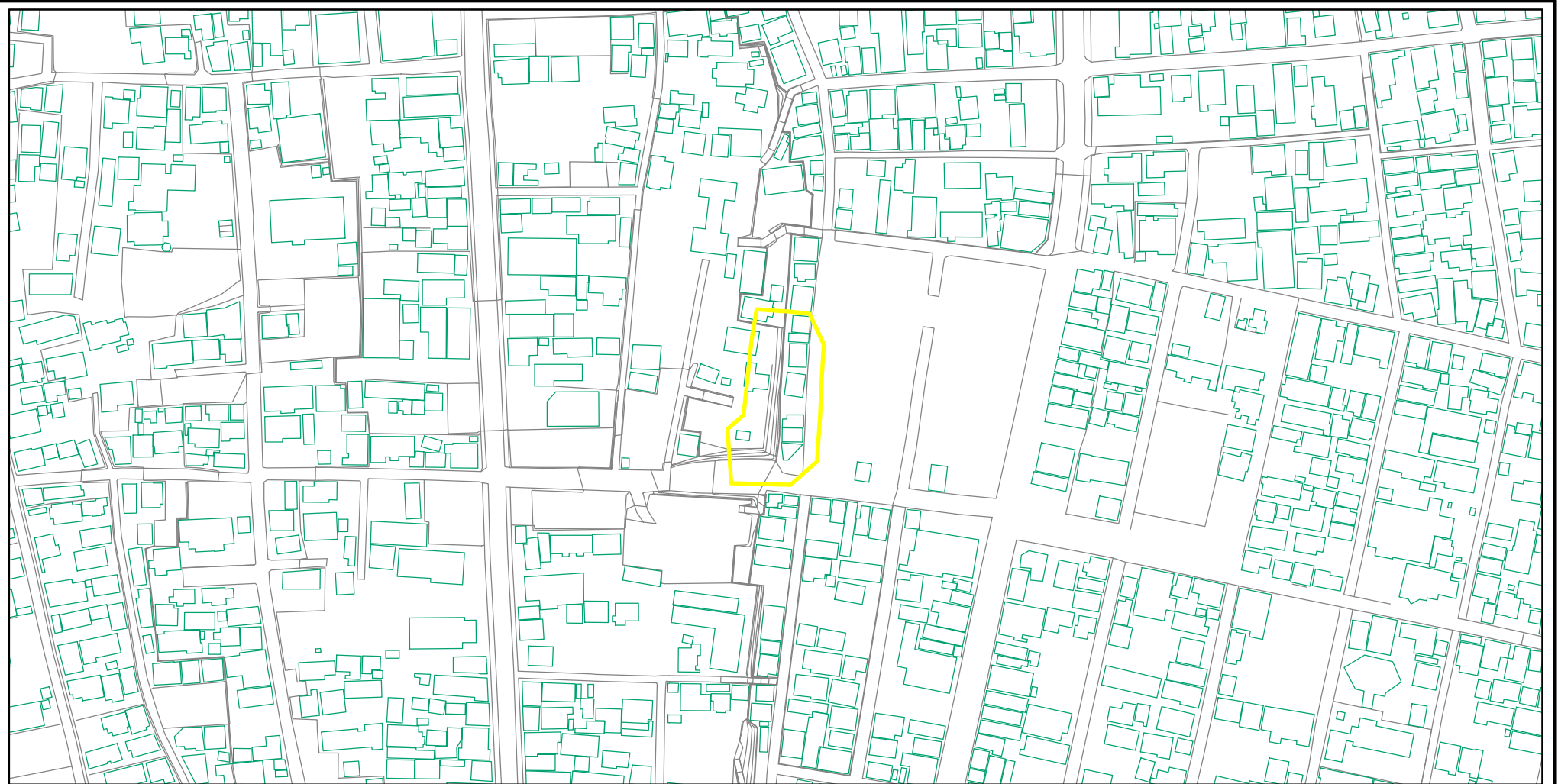


土砂災害警戒区域等の指定の公示に係る図書(その2)



0 25 50 100
m

様式-2(急)

土砂災害警戒区域・土砂災害特別警戒区域
区域図(その1)

土砂災害防止法施行令第二条の基準に該当する区域



自然現象
の種類

急傾斜地の崩壊

箇所番号

206-I-005

土砂災害防止法
施行令第三条の
基準に該当する
区域



縮尺

告示番号

茨城県告示第1309号

箇所名

根岸町

土石等の(移動)高さが1m以下の場合、
土石等の移動による力が100kN/mを超える区域
土石等の堆積の高さが3mを超える区域
それ以外の区域



1:2,500

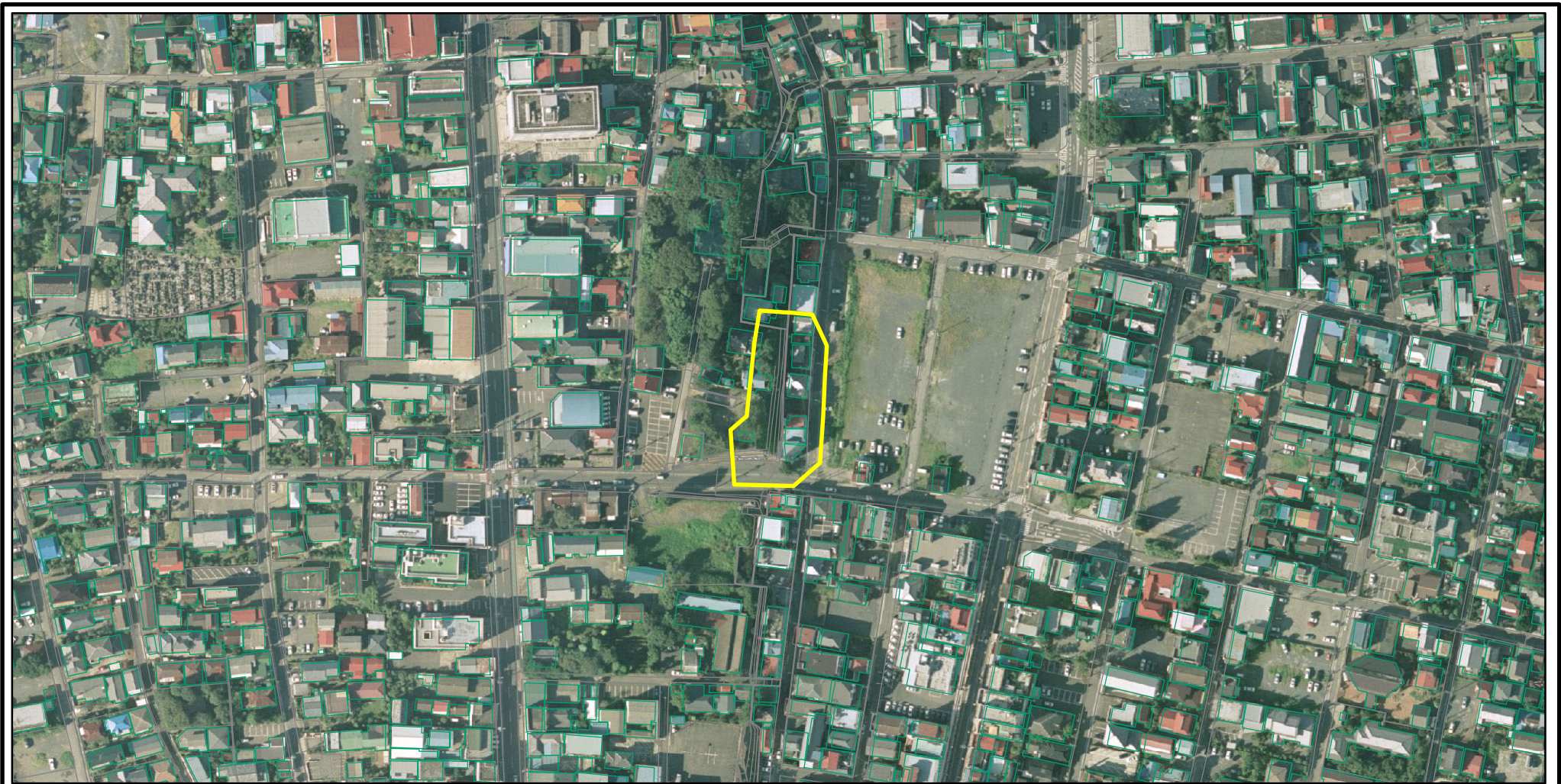
告示年月日

平成21年10月15日

所在地

茨城県筑西市甲

土砂災害警戒区域等の指定の公示に係る図書(その3)



0 25 50 100
m

様式-2-1(急)

土砂災害警戒区域・土砂災害特別警戒区域
区域図(その2)

土砂災害防止法施行令第二条の基準に該当する区域



土砂災害防止法
施行令第三条の
基準に該当する
区域

土石等の(移動)高さが1m以下の場合、
土石等の移動による力が100kN/m²を超える区域



土石等の堆積の高さが3mを超える区域



それ以外の区域



縮尺

1:2,500

自然現象
の種類

急傾斜地の崩壊

告示番号

茨城県告示第1309号

告示年月日

平成21年10月15日

箇所番号

206-I-005

箇所名

根岸町

所在地

茨城県筑西市甲