

# 土砂災害警戒区域等の指定の公示に係る図書(その2)



様式-2(急)  
土砂災害警戒区域・土砂災害特別警戒区域  
区域図(その1)

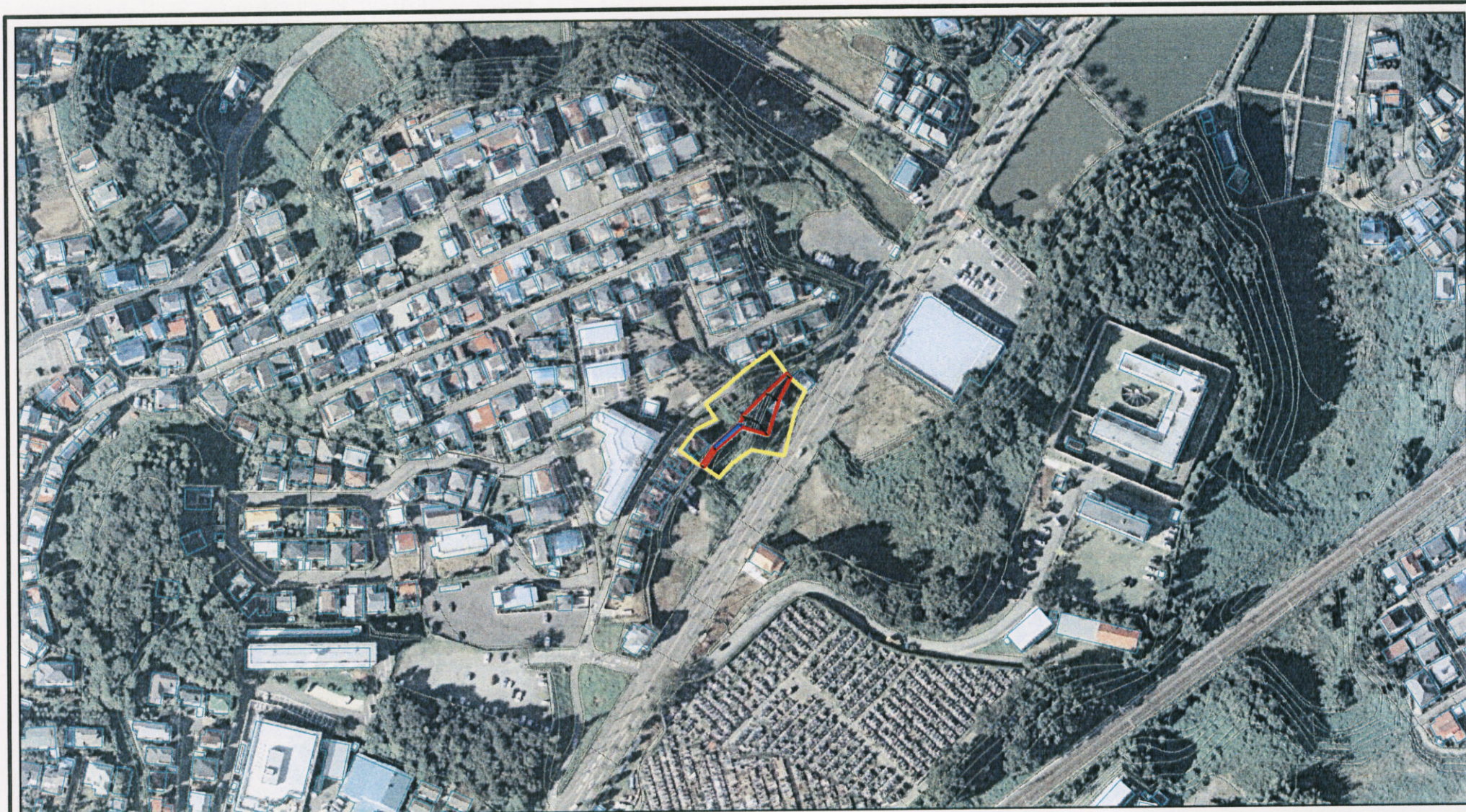
土砂災害防止法施行令第二条の基準に該当する区域	
土砂災害防止法施行令第三条の基準に該当する区域	
それ以外の区域	

N  
縮尺  
1:2,500

自然現象の種類	急傾斜地の崩壊	箇所番号	203-I-040-1
告示番号	茨城県告示第1445号	箇所名	国分町2
告示年月日	平成18年12月25日	所在地	茨城県土浦市国分町




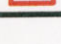



# 土砂災害警戒区域等の指定の公示に係る図書(その2)



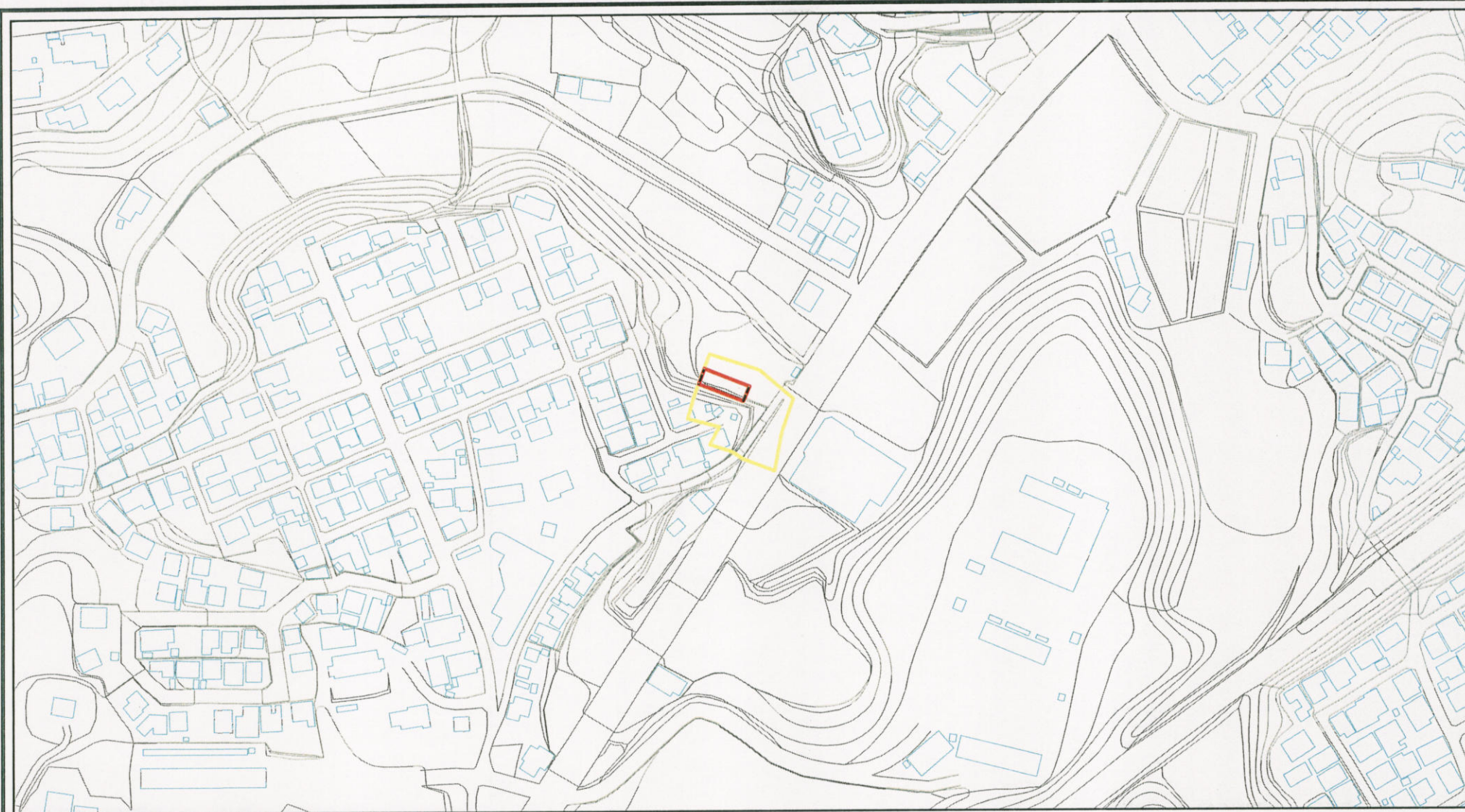
0 25 50 100  
m

様式-2(急)  
土砂災害警戒区域・土砂災害特別警戒区域  
区域図(その1)

土砂災害防止法施行令第二条の基準に該当する区域		N 縮尺 1:2,500	自然現象の種類	急傾斜地の崩壊	箇所番号	203-I-040-1
土砂災害防止法施行令第三条の基準に該当する区域			告示番号	茨城県告示第1445号	箇所名	国分町2
土砂等の(移動)高さが1m以下の場合、土砂等の移動による力が100kN/m <sup>2</sup> を超える区域			告示年月日	平成18年12月25日	所在地	茨城県土浦市国分町
土砂等の堆積の高さが3mを超える区域						
それ以外の区域						



# 土砂災害警戒区域等の指定の公示に係る図書(その2)



0 25 50 100  
m

様式-2(急)

土砂災害警戒区域・土砂災害特別警戒区域

区域図(その1)

土砂災害防止法施行令第二条の基準に該当する区域

土砂災害防止法  
施行令第三条の  
基準に該当する  
区域



縮尺

1:2,500

自然現象  
の種類

告示番号

告示年月日

急傾斜地の崩壊

茨城県告示第1445号

平成18年12月25日

箇所番号

箇所名

所在地

203-I-040-2

国分町2

茨城県土浦市国分町



# 土砂災害警戒区域等の指定の公示に係る図書(その2)



0 25 50 100  
m

様式-2(急)

土砂災害警戒区域・土砂災害特別警戒区域  
区域図(その1)

土砂災害防止法施行令第二条の基準に該当する区域	
土砂災害防止法 施行令第三条の 基準に該当する 区域	
土砂等の(移動)高さが1m以下の場合、 土砂等の移動による力が100kN/mを超える区域	
土砂等の堆積の高さが3mを超える区域	
それ以外の区域	



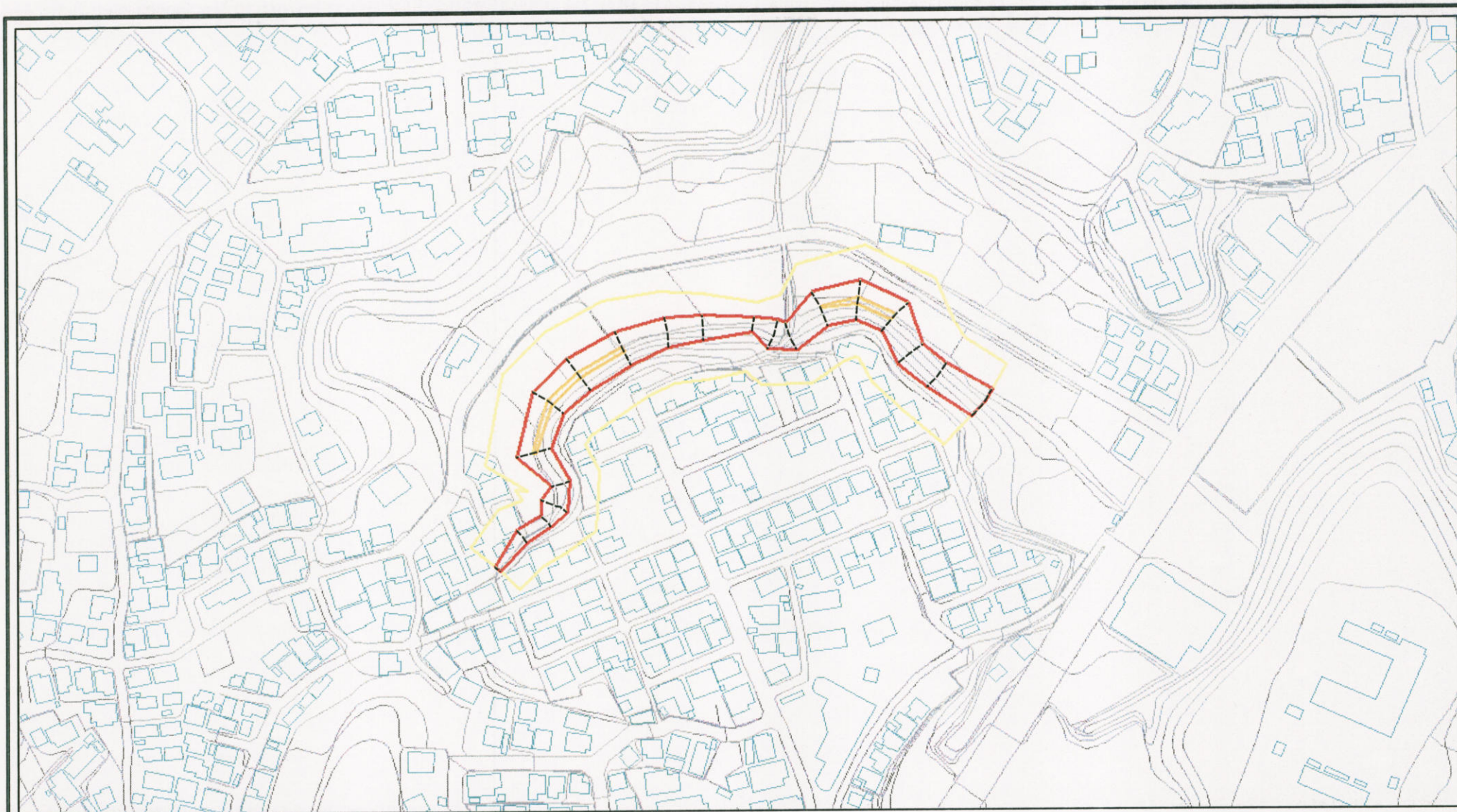
縮尺

1:2,500

自然現象 の種類	急傾斜地の崩壊	箇所番号	203-I-040-2
告示番号	茨城県告示第1445号	箇所名	国分町2
告示年月日	平成18年12月25日	所在地	茨城県土浦市国分町



# 土砂災害警戒区域等の指定の公示に係る図書(その2)



0 25 50 100 m

様式-2(急)

土砂災害警戒区域・土砂災害特別警戒区域  
区域図(その1)

土砂災害防止法施行令第二条の基準に該当する区域	
土砂災害防止法施行令第三条の基準に該当する区域	
それ以外の区域	

--

N  
縮尺  
1:2,500

自然現象の種類	急傾斜地の崩壊	箇所番号	203-I-040-3
告示番号	茨城県告示第1445号	箇所名	国分町2
告示年月日	平成18年12月25日	所在地	茨城県土浦市国分町



# 土砂災害警戒区域等の指定の公示に係る図書(その2)



様式-2(急) 土砂災害警戒区域・土砂災害特別警戒区域 区域図(その1)	土砂災害防止法施行令第二条の基準に該当する区域			N 縮尺 1:2,500	自然現象の種類	急傾斜地の崩壊	箇所番号	203-I-040-3
	土砂災害防止法施行令第三条の基準に該当する区域	土石等の(移動)高さが1m以下の場合、土石等の移動による力が100kN/m <sup>2</sup> を超える区域			告示番号	茨城県告示第1445号	箇所名	国分町2
		土石等の堆積の高さが3mを超える区域		告示年月日	平成18年12月25日	所在地	茨城県土浦市国分町	
		それ以外の区域						