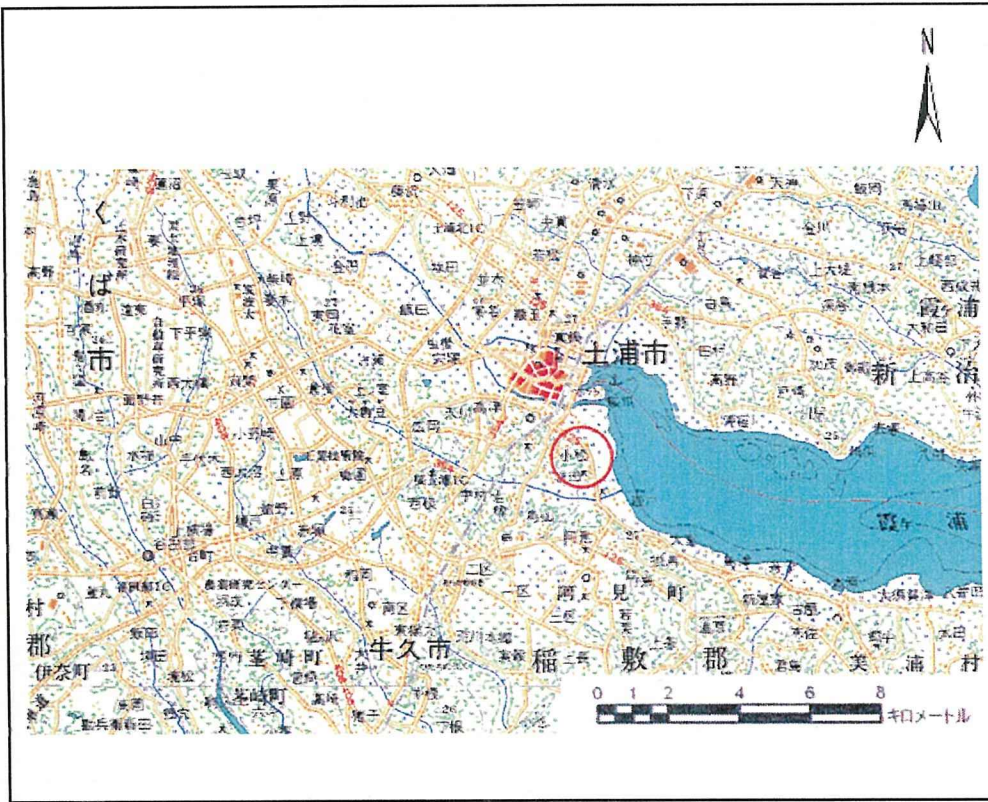
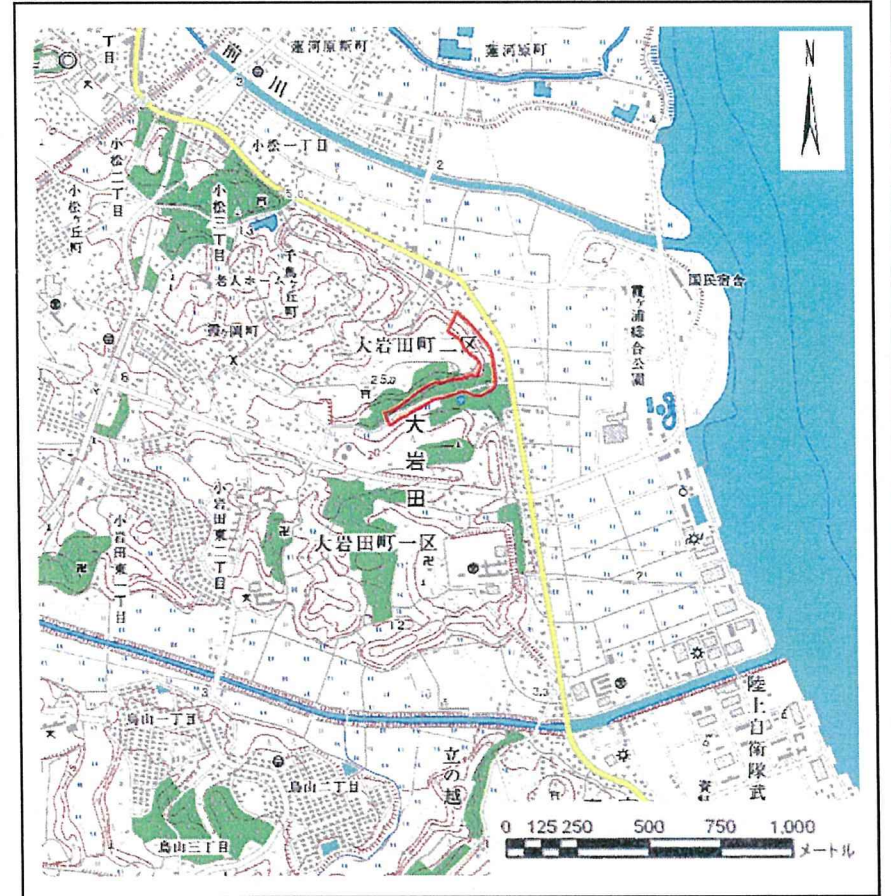


土砂災害警戒区域等の指定の公示に係る図書(その1)



位置図(1/200,000)



位置図(1/25,000)

様式-1(急)
土砂災害警戒区域・土砂災害特別警戒区域 位置図

自然現象の種類

急傾斜地の崩壊

箇所番号

203-I-034-5

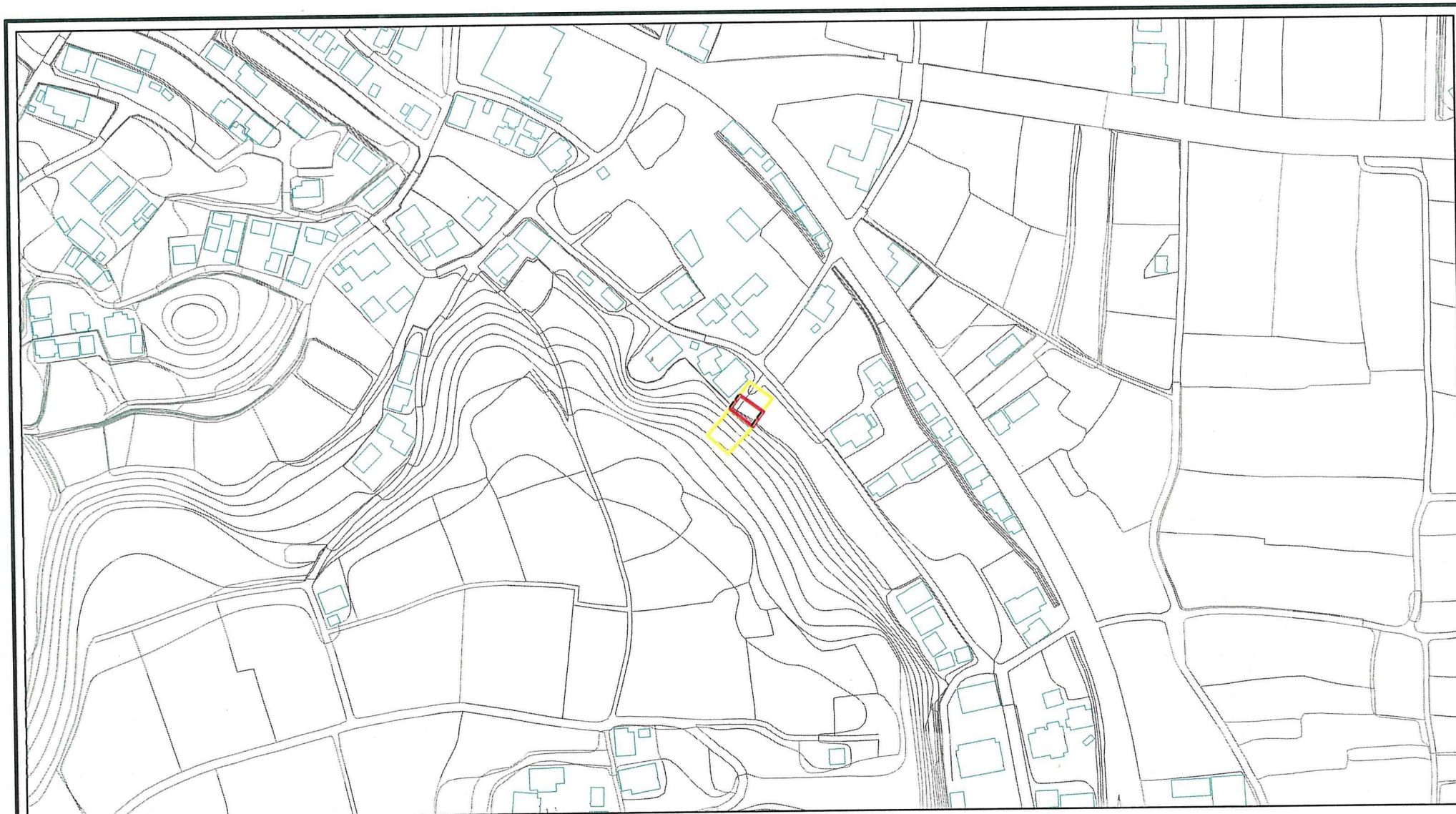
箇所名

大岩田1

所在地

茨城県土浦市大岩田

土砂災害警戒区域等の指定の公示に係る図書(その2)



0 25 50 100 m

様式-2(急)
土砂災害警戒区域・土砂災害特別警戒区域
区域図(その1)

土砂災害防止法施行令第二条の基準に該当する区域	
土砂災害防止法施行令第三条の基準に該当する区域	
土砂等の(移動)高さが1m以下の場合、土砂等の移動による力が100kN/m ² を超える区域	
土砂等の堆積の高さが3mを超える区域	
それ以外の区域	



縮尺

1:2,500

自然現象の種類	急傾斜地の崩壊	箇所番号	203-I-034-5
告示番号	茨城県告示第1445号	箇所名	大岩田1
告示年月日	平成18年12月25日	所在地	茨城県土浦市大岩田

土砂災害警戒区域等の指定の公示に係る図書(その2)



0 25 50 100 m

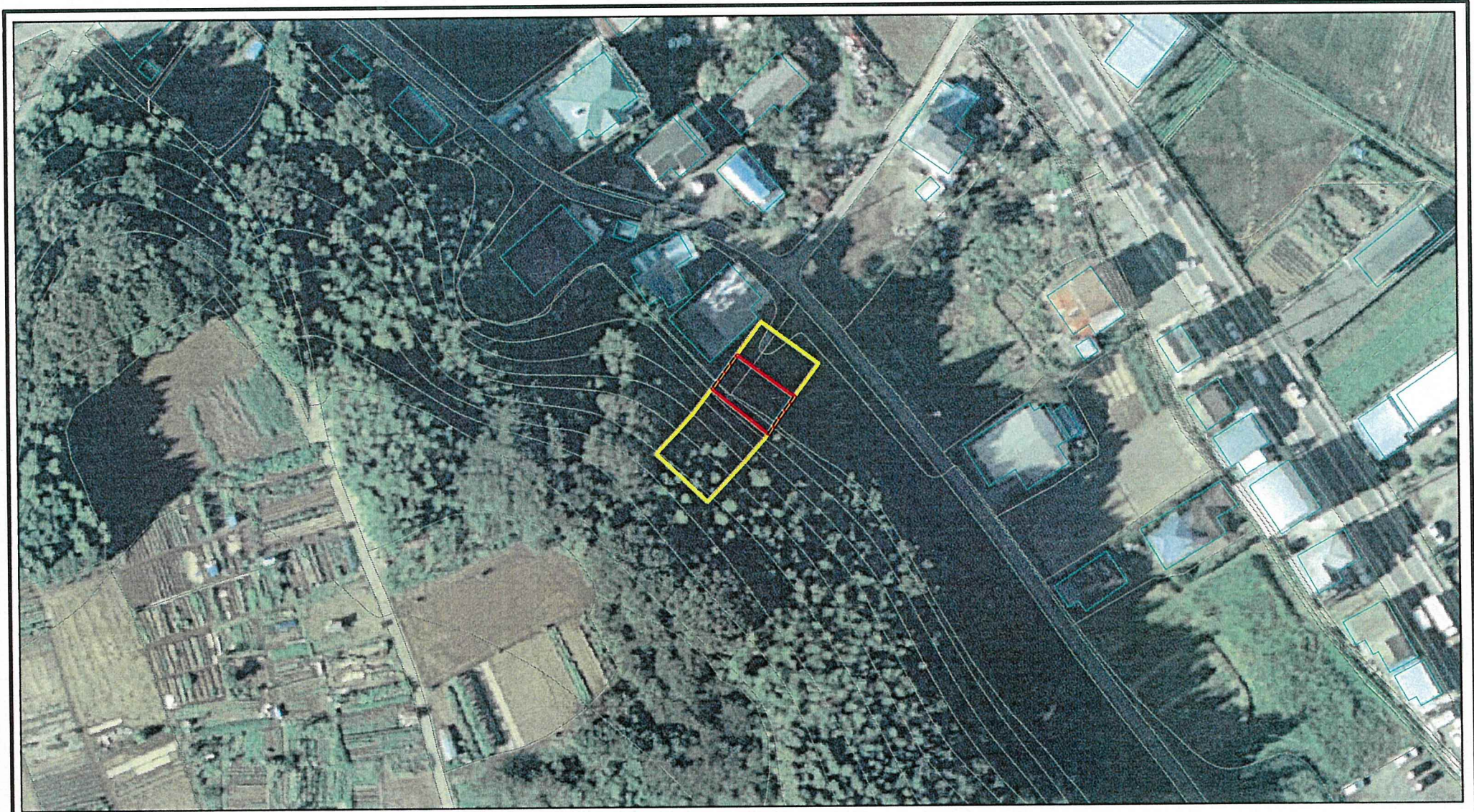
様式-2(急)
土砂災害警戒区域・土砂災害特別警戒区域
区域図(その1)

土砂災害防止法施行令第二条の基準に該当する区域	
土砂災害防止法施行令第三条の基準に該当する区域	
土砂等の堆積の高さが3mを超える区域	
それ以外の区域	

N
縮尺
1:2,500

自然現象の種類	急傾斜地の崩壊	箇所番号	203-I-034-5
告示番号	茨城県告示第1445号	箇所名	大岩田1
告示年月日	平成18年12月25日	所在地	茨城県土浦市大岩田

土砂災害警戒区域等の指定の公示に係る図書(その3)



0 25 50 100m

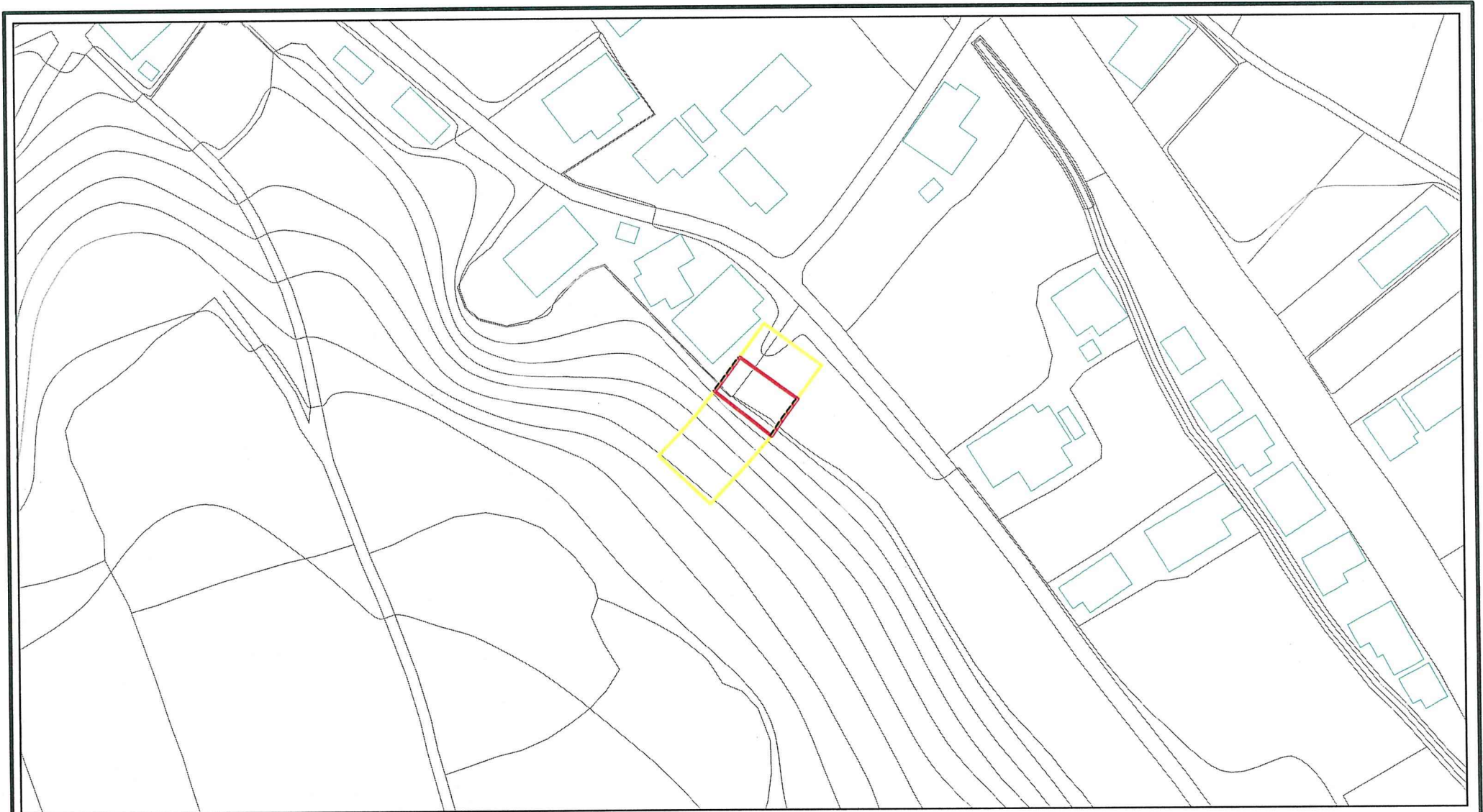
様式-3(急)
土砂災害警戒区域・土砂災害特別警戒区域
区域図(その2)

土砂災害防止法施行令第二条の基準に該当する区域	
土砂災害防止法施行令第三条の基準に該当する区域	
それ以外の区域	

N
縮尺
1:1,000

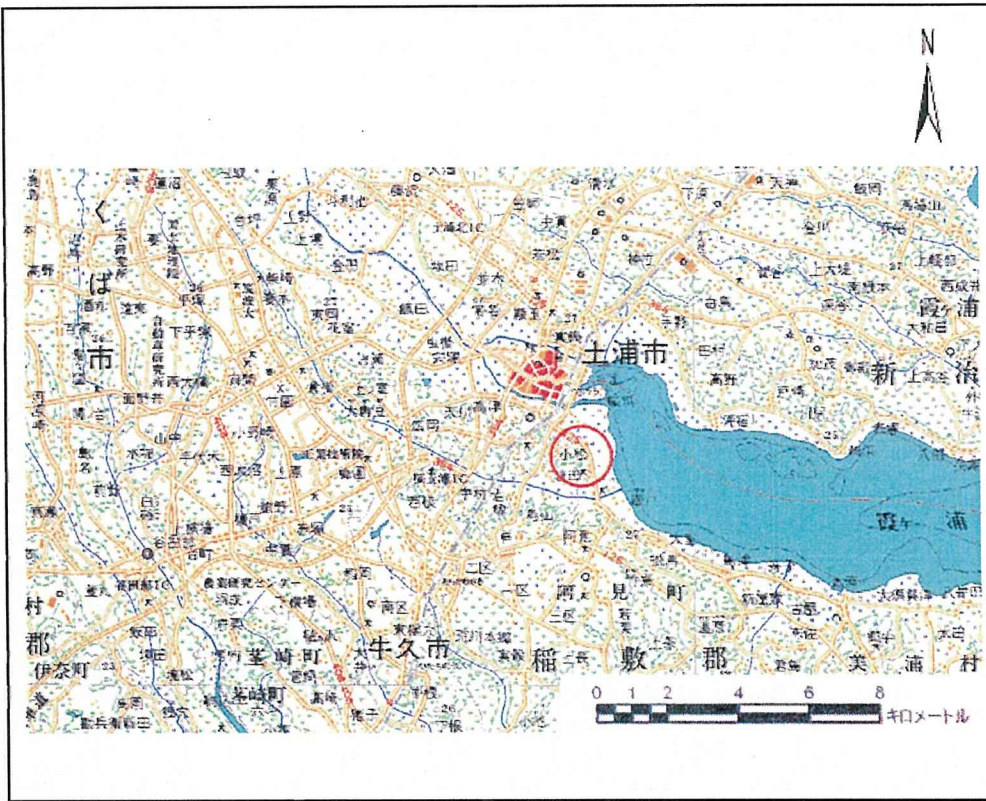
自然現象の種類	急傾斜地の崩壊	箇所番号	203-I-034-5
告示番号	茨城県告示第1445号	箇所名	大岩田1
告示年月日	平成18年12月25日	所在地	茨城県土浦市大岩田

土砂災害警戒区域等の指定の公示に係る図書(その3)

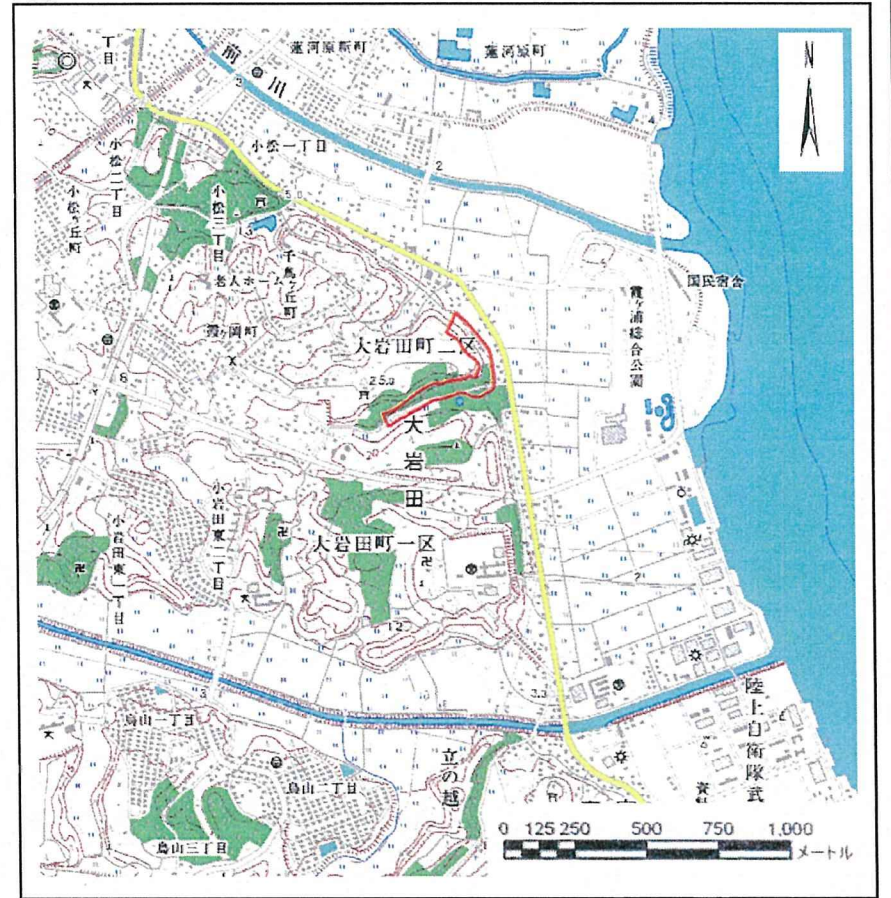


様式-3(急) 土砂災害警戒区域・土砂災害特別警戒区域 区域図(その2)	土砂災害防止法施行令第二条の基準に該当する区域		N 縮尺 1:1,000	自然現象の種類	急傾斜地の崩壊	箇所番号	203-I-034-5
	土砂災害防止法施行令第三条の基準に該当する区域			告示番号	茨城県告示第1445号	箇所名	大岩田1
	土石等の(移動)高さが1m以下の場合、土石等の移動による力が100kN/mを超える区域			告示年月日	平成18年12月25日	所在地	茨城県土浦市大岩田
	土石等の堆積の高さが3mを超える区域						
	それ以外の区域						

土砂災害警戒区域等の指定の公示に係る図書(その1)



位置図(1/200,000)



位置図(1/25,000)

様式-1(急)
土砂災害警戒区域・土砂災害特別警戒区域 位置図

自然現象の種類

急傾斜地の崩壊

箇所番号

203-I-034-6

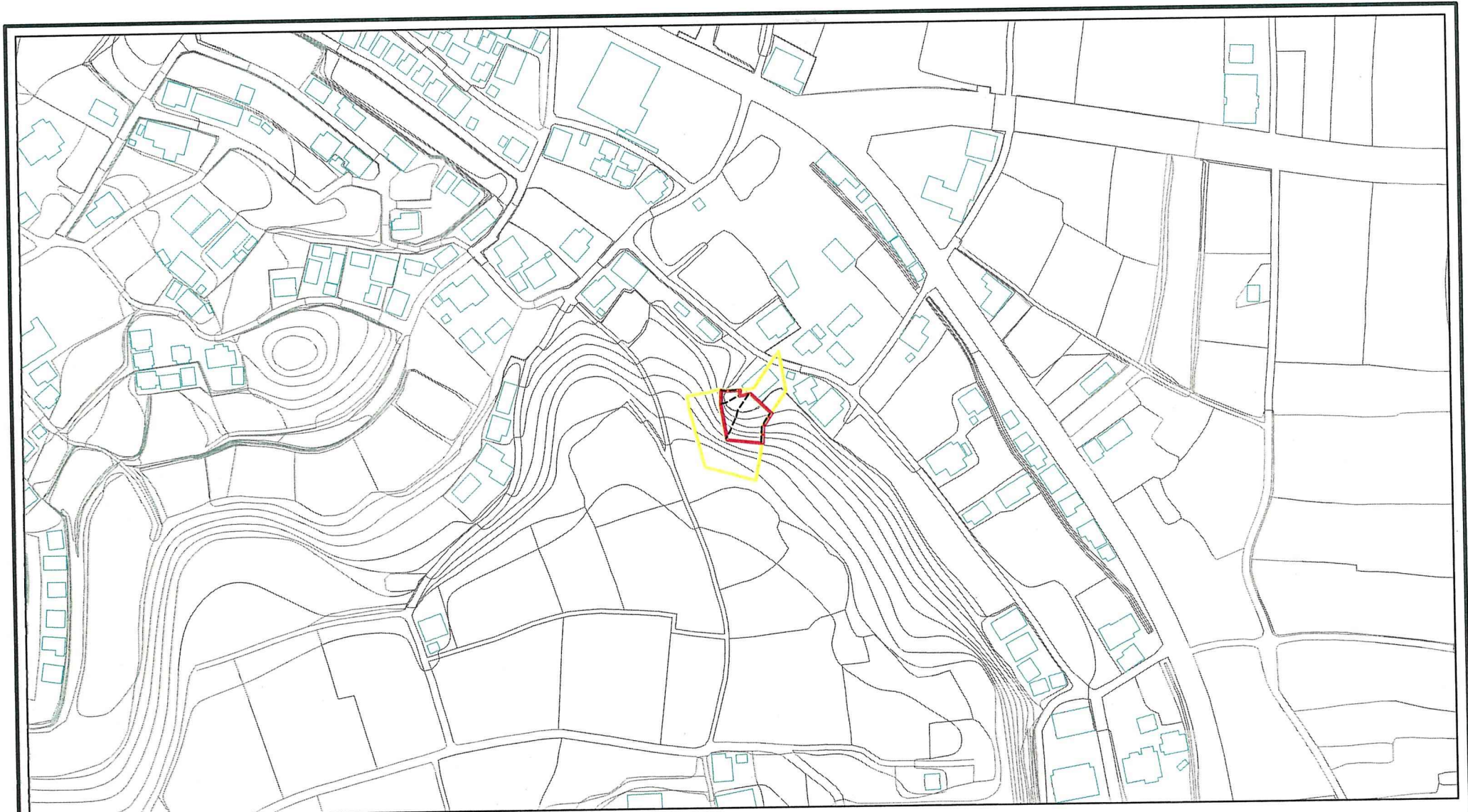
箇所名

大岩田1

所在地

茨城県土浦市大岩田

土砂災害警戒区域等の指定の公示に係る図書(その2)



0 25 50 100
m

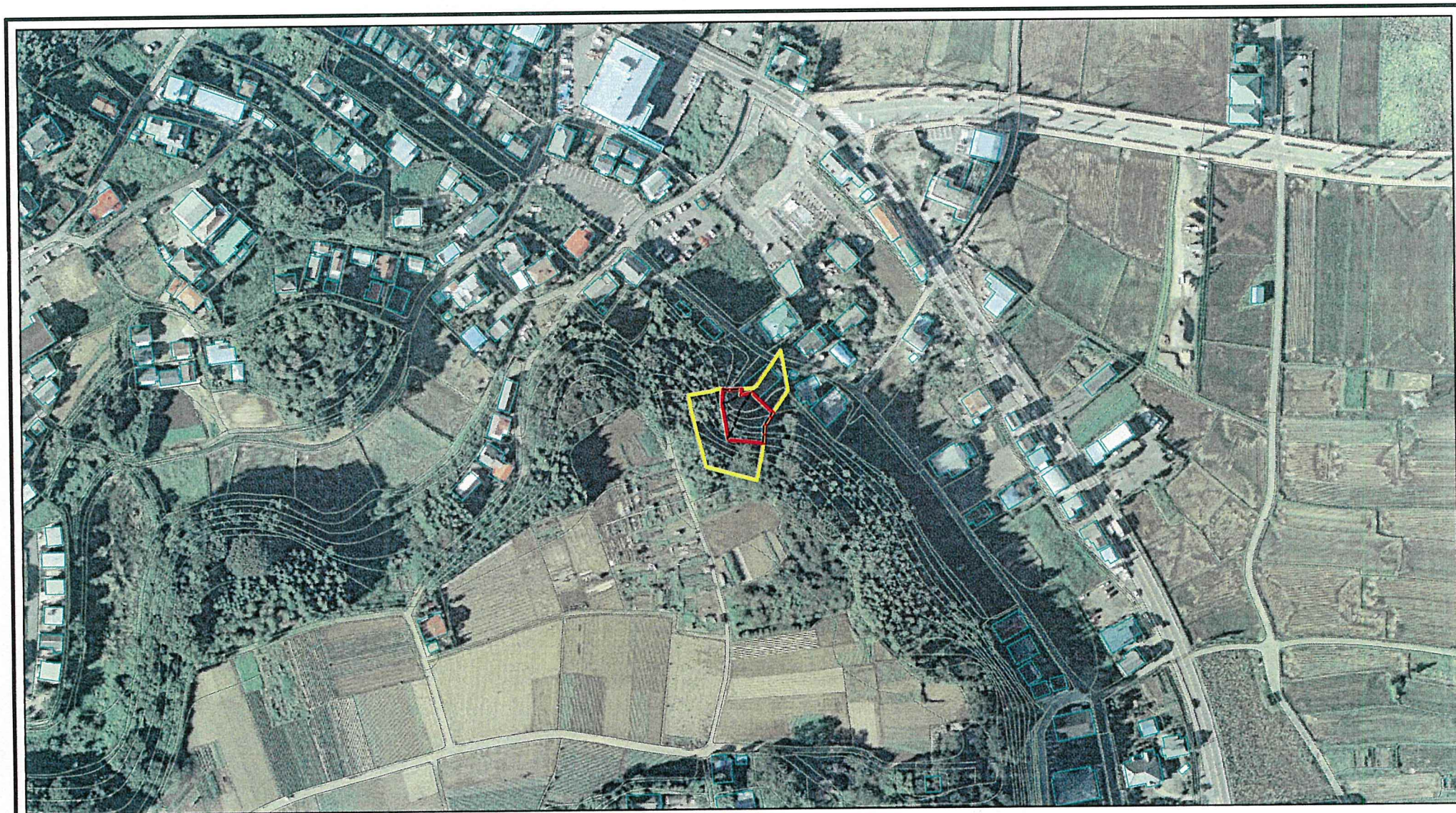
様式-2(急)
土砂災害警戒区域・土砂災害特別警戒区域
区域図(その1)

土砂災害防止法施行令第二条の基準に該当する区域	
土砂災害防止法施行令第三条の基準に該当する区域	
土砂等の(移動)高さが1m以下の場合、土砂等の移動による力が100kN/mを超える区域	
土砂等の堆積の高さが3mを超える区域	
それ以外の区域	

N
縮尺
1:2,500

自然現象の種類	急傾斜地の崩壊	箇所番号	203-I-034-6
告示番号	茨城県告示第1445号	箇所名	大岩田1
告示年月日	平成18年12月25日	所在地	茨城県土浦市大岩田

土砂災害警戒区域等の指定の公示に係る図書(その2)



0 25 50 100
m

様式-2(急)

土砂災害警戒区域・土砂災害特別警戒区域
区域図(その1)

土砂災害防止法施行令第二条の基準に該当する区域	
土砂災害防止法施行令第三条の基準に該当する区域	
土砂等の(移動)高さが1m以下の場合、土砂等の移動による力が100kN/mを超える区域	
土砂等の堆積の高さが3mを超える区域	
それ以外の区域	

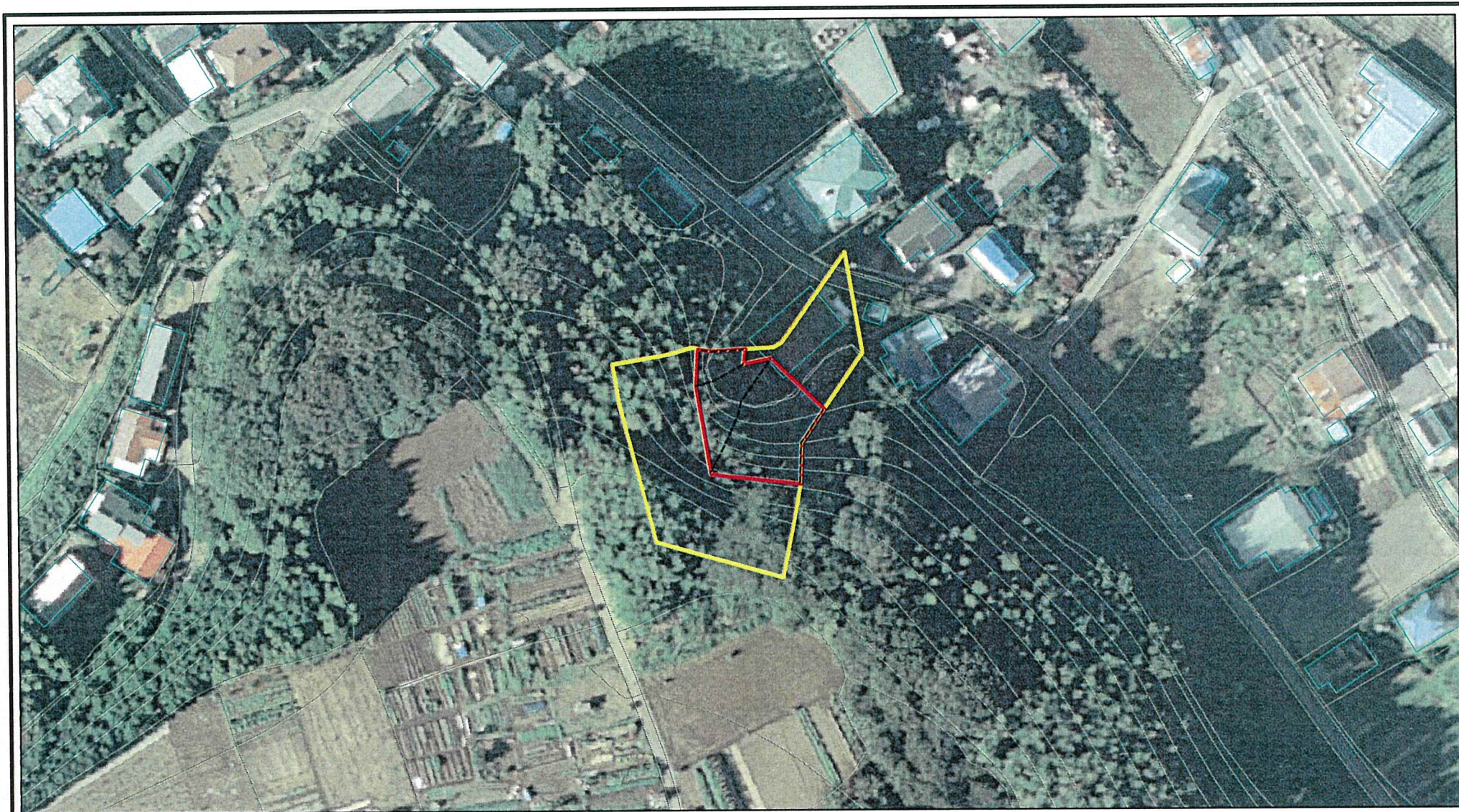


縮尺

1:2,500

自然現象の種類	急傾斜地の崩壊	箇所番号	203-I-034-6
告示番号	茨城県告示第1445号	箇所名	大岩田1
告示年月日	平成18年12月25日	所在地	茨城県土浦市大岩田

土砂災害警戒区域等の指定の公示に係る図書(その3)



0 25 50 100m

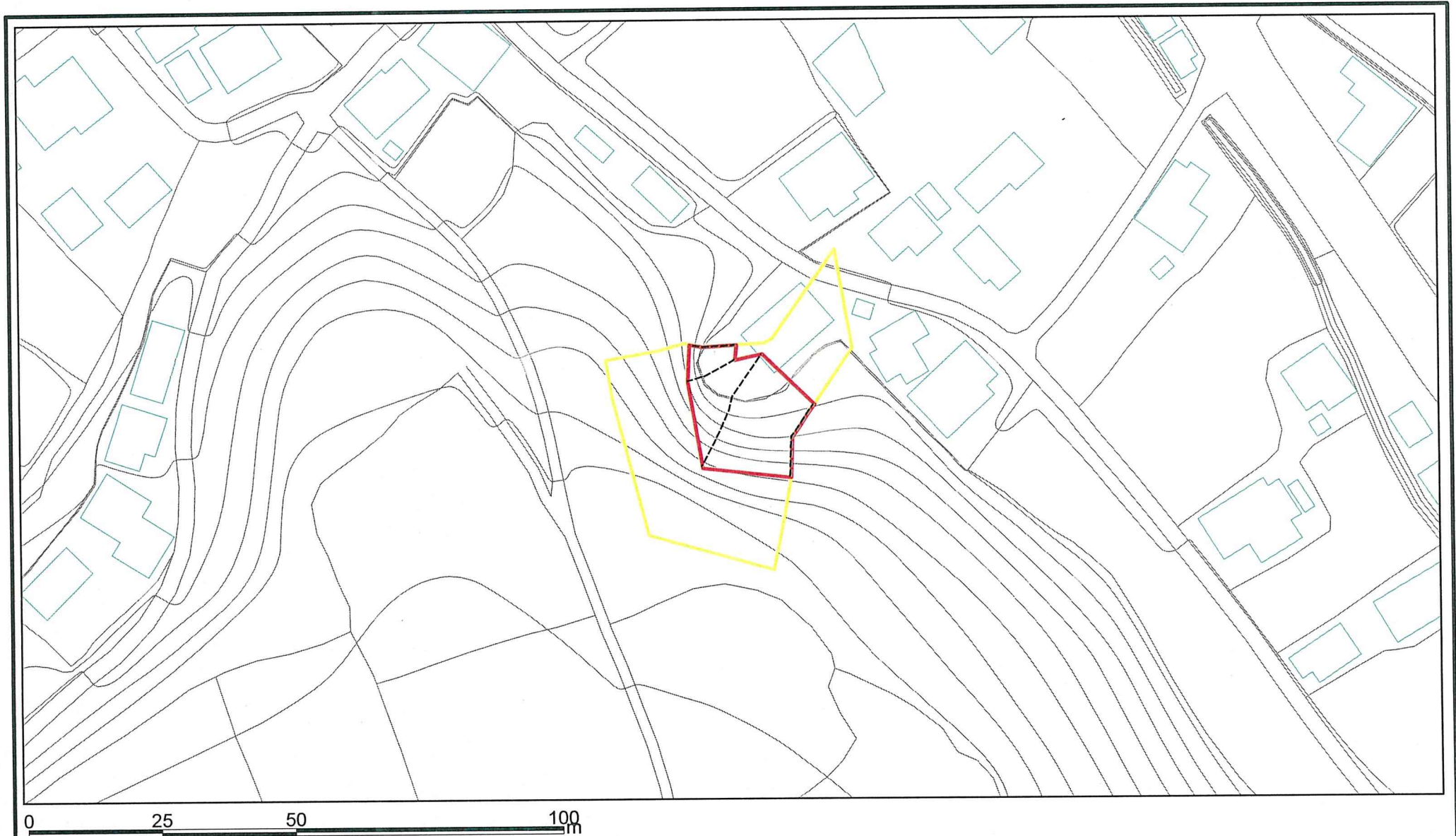
様式-3(急)
土砂災害警戒区域・土砂災害特別警戒区域
区域図(その2)

土砂災害防止法施行令第二条の基準に該当する区域	
土砂災害防止法施行令第三条の基準に該当する区域	
それ以外の区域	

N
縮尺
1:1,000

自然現象の種類	急傾斜地の崩壊	箇所番号	203-I-034-6
告示番号	茨城県告示第1445号	箇所名	大岩田1
告示年月日	平成18年12月25日	所在地	茨城県土浦市大岩田

土砂災害警戒区域等の指定の公示に係る図書(その3)



様式-3(急)
土砂災害警戒区域・土砂災害特別警戒区域
区域図(その2)

土砂災害防止法施行令第二条の基準に該当する区域	
土砂災害防止法施行令第三条の基準に該当する区域	
それ以外の区域	

	N
	縮尺
1:1,000	

自然現象の種類	急傾斜地の崩壊	箇所番号	203-I-034-6
告示番号	茨城県告示第1445号	箇所名	大岩田1
告示年月日	平成18年12月25日	所在地	茨城県土浦市大岩田