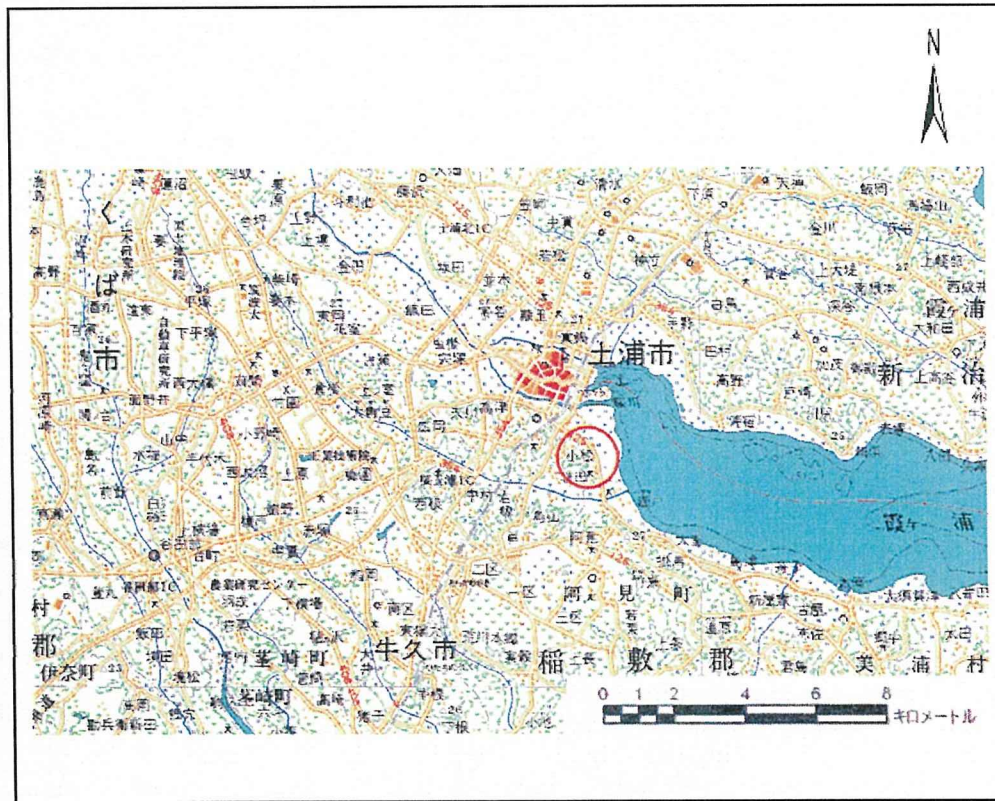
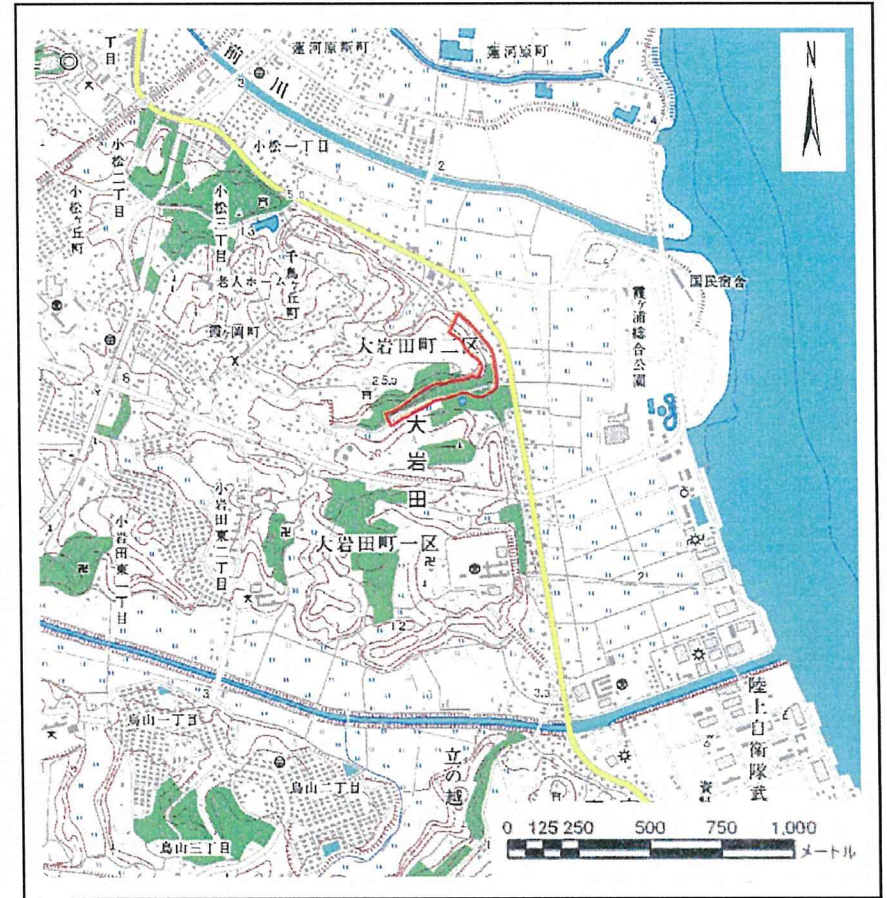


土砂災害警戒区域等の指定の公示に係る図書(その1)



位置図(1/200,000)



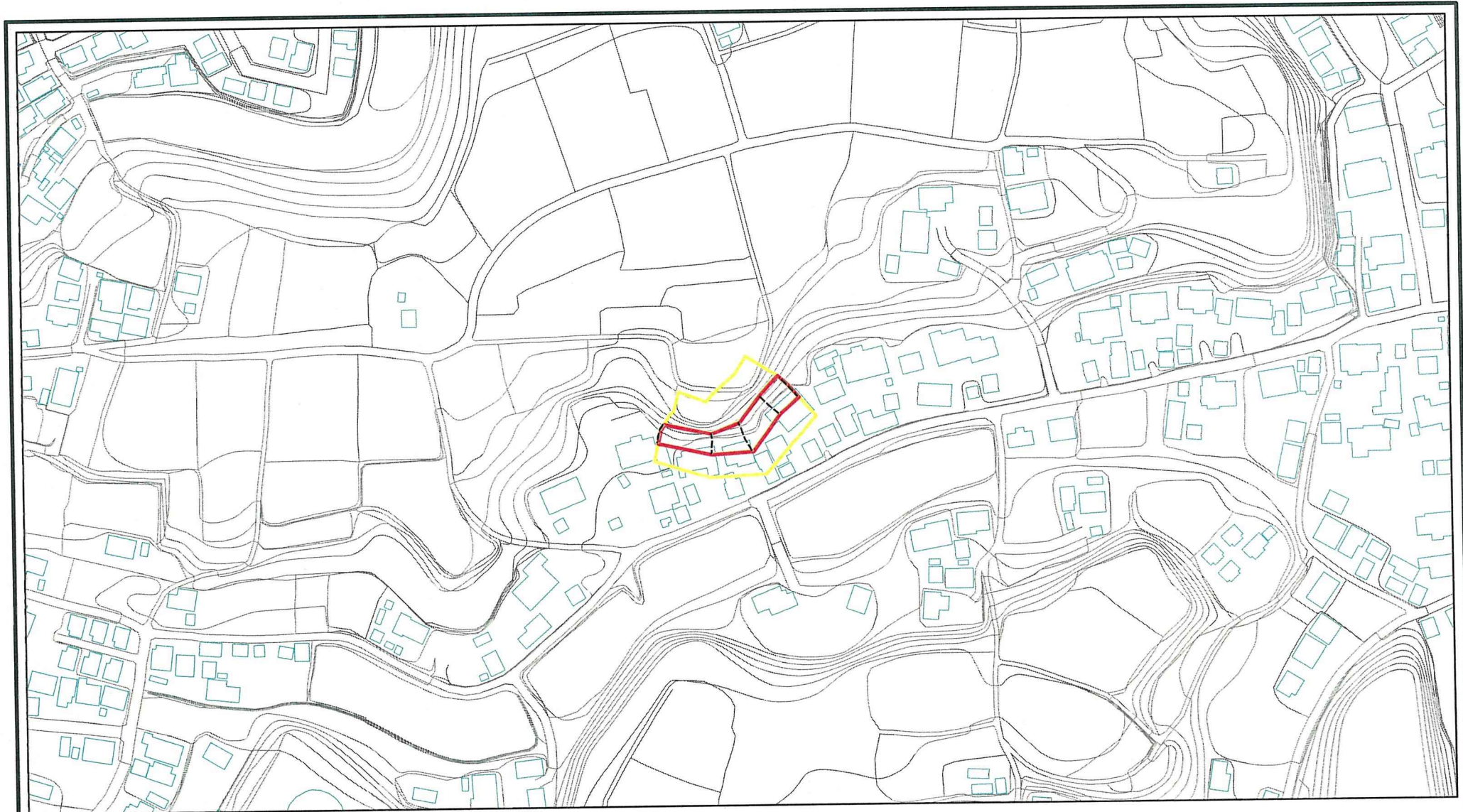
位置図(1/25,000)

様式-1(急) 土砂災害警戒区域・土砂災害特別警戒区域 位置図	自然現象の種類	急傾斜地の崩壊
	箇所番号	203-I-034-1
	箇所名	大岩田1
	所在地	茨城県土浦市大岩田

この地図は、国土地理院長の承認を得て、同院発行の数値地図200000(地図画像)及び数値地図25000(地図画像)を複製したものである。(認証番号 平17総複、第31号)

茨城県

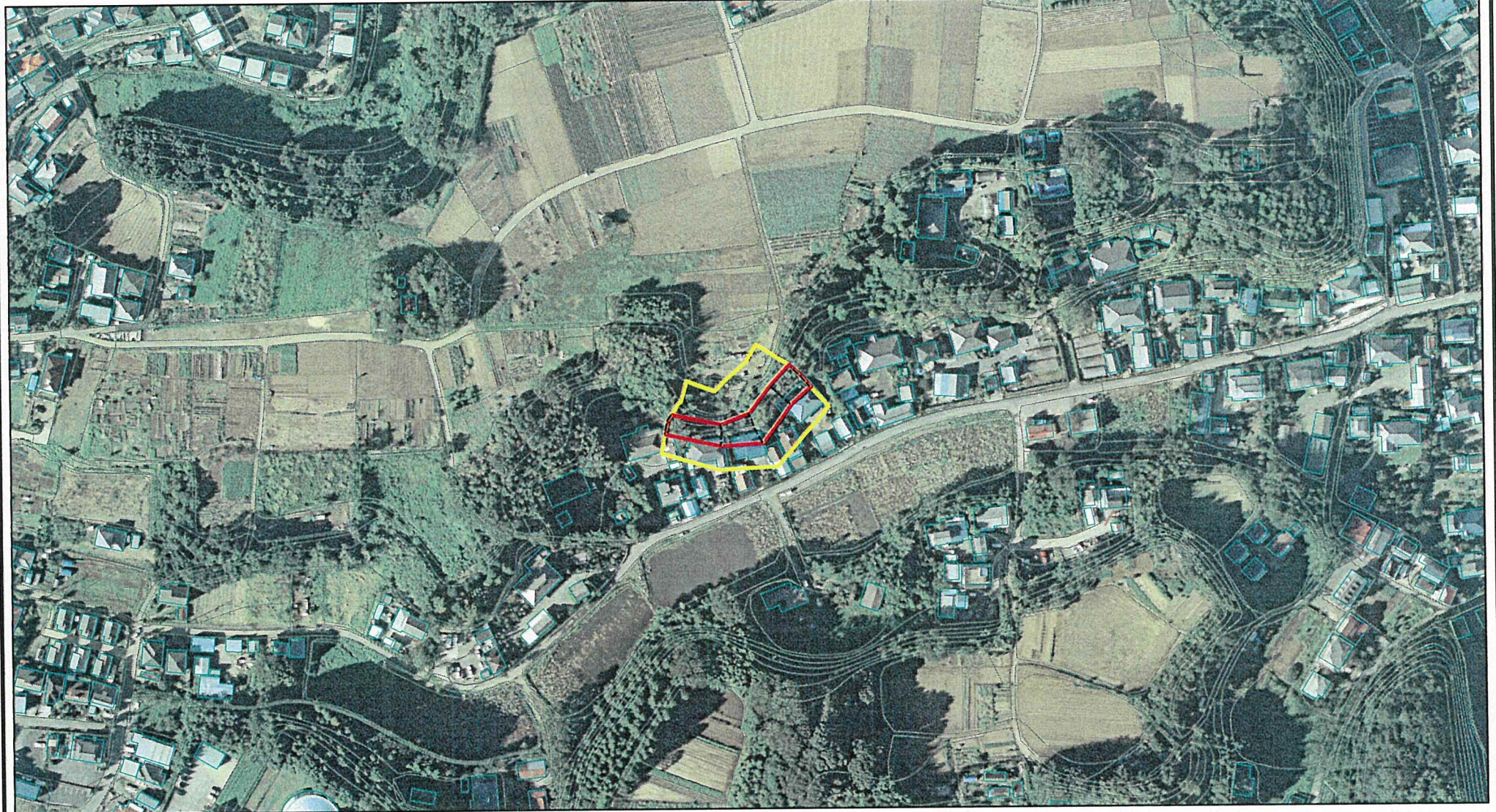
土砂災害警戒区域等の指定の公示に係る図書(その2)



0 25 50 100 m

様式-2(急) 土砂災害警戒区域・土砂災害特別警戒区域 区域図(その1)	土砂災害防止法施行令第二条の基準に該当する区域		N 縮尺 1:2,500	自然現象の種類	急傾斜地の崩壊	箇所番号	203-I-034-1
	土砂災害防止法施行令第三条の基準に該当する区域			告示番号	茨城県告示第1445号	箇所名	大岩田1
	土砂等の(移動)高さが1m以下の場合、土砂等の移動による力が100kN/mを超える区域			告示年月日	平成18年12月25日	所在地	茨城県土浦市大岩田
	土砂等の堆積の高さが3mを超える区域						
	それ以外の区域						

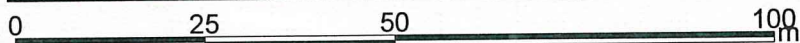
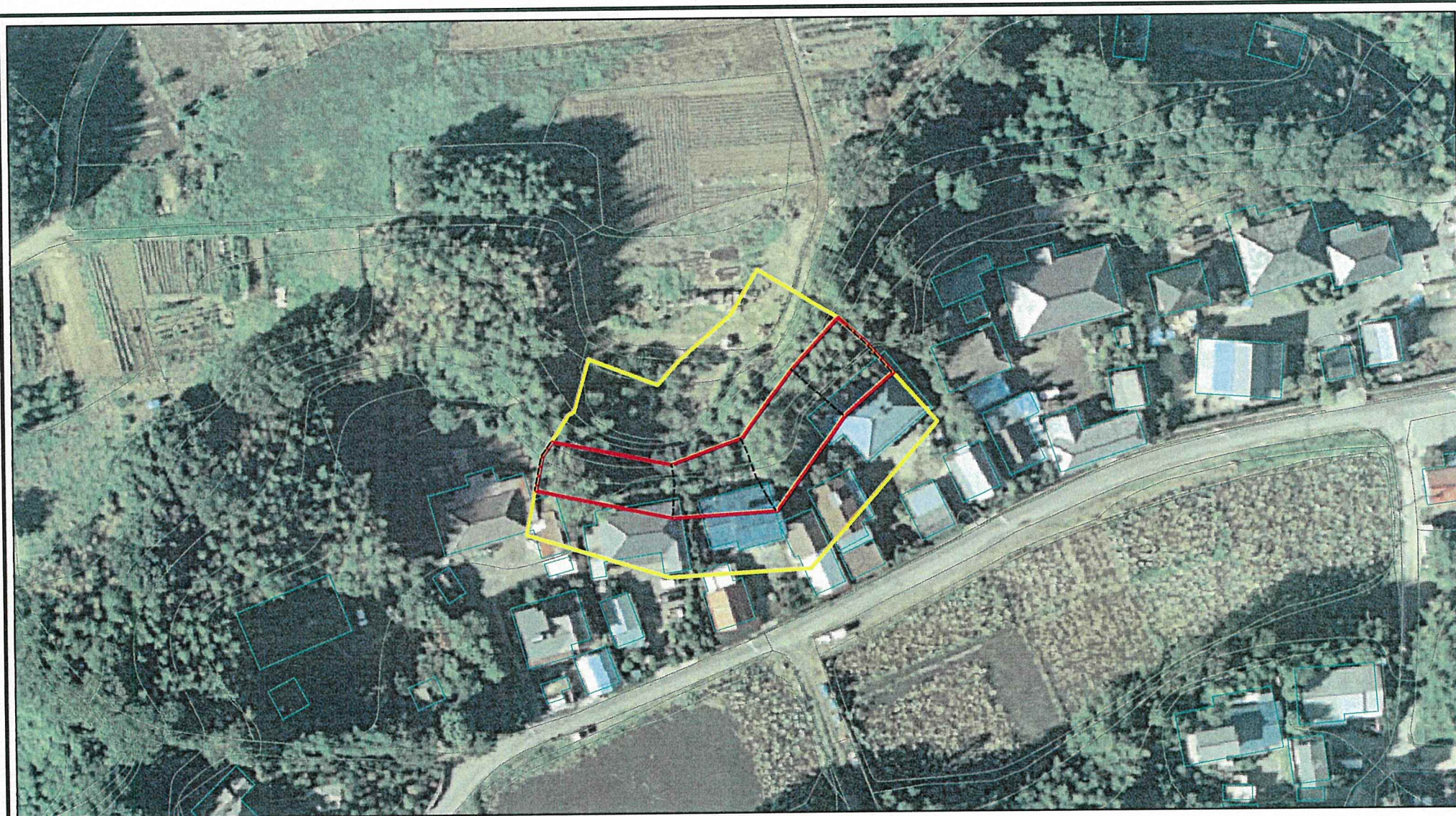
土砂災害警戒区域等の指定の公示に係る函書(その2)



0 25 50 100 m

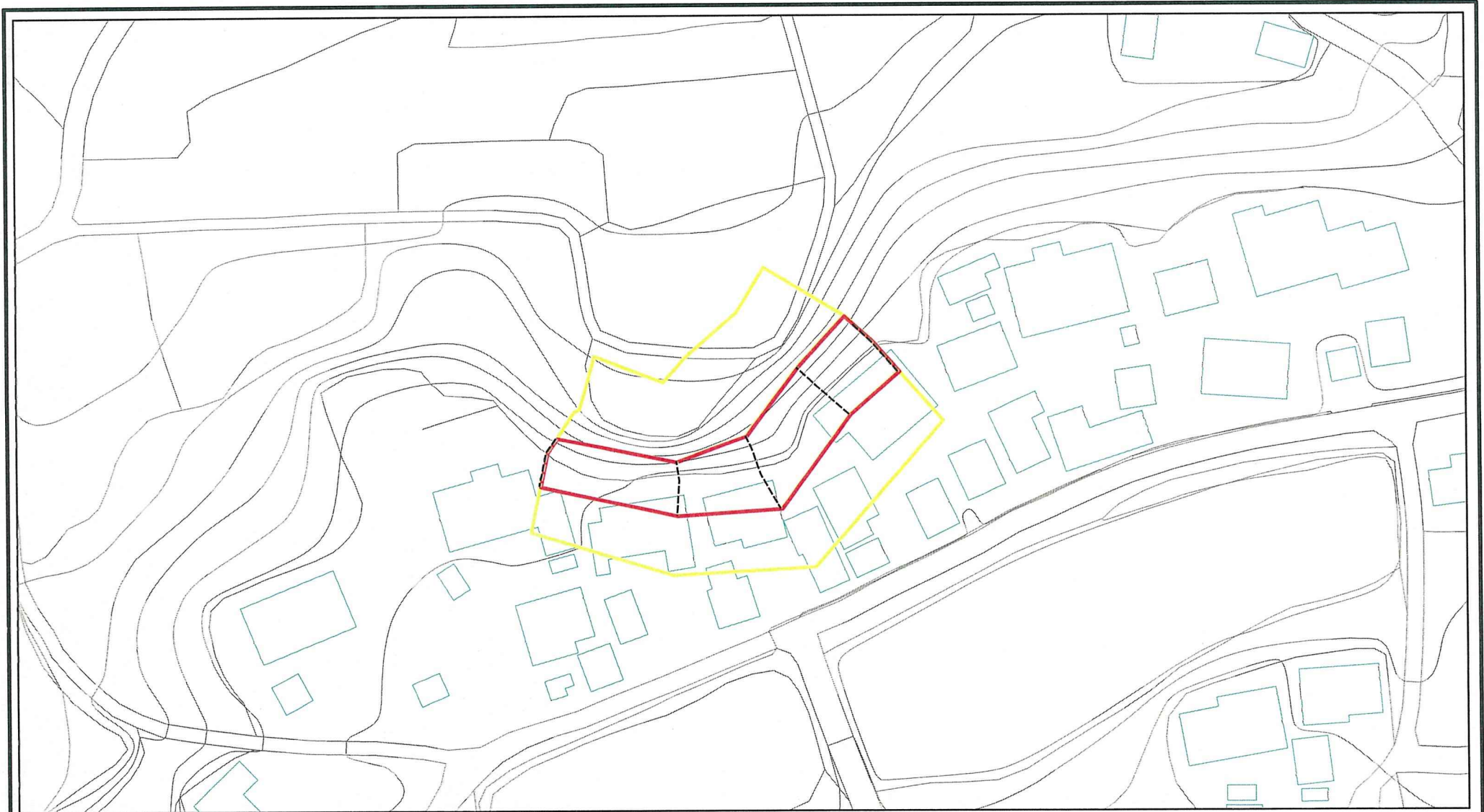
様式-2(急) 土砂災害警戒区域・土砂災害特別警戒区域 区域図(その1)	土砂災害防止法施行令第二条の基準に該当する区域		N 縮尺 1:2,500	自然現象の種類	急傾斜地の崩壊	箇所番号	203-I-034-1
	土砂災害防止法施行令第三条の基準に該当する区域			告示番号	茨城県告示第1445号	箇所名	大岩田1
	土砂等の堆積の高さが3mを超える区域			告示年月日	平成18年12月25日	所在地	茨城県土浦市大岩田
	それ以外の区域						

土砂災害警戒区域等の指定の公示に係る図書(その3)



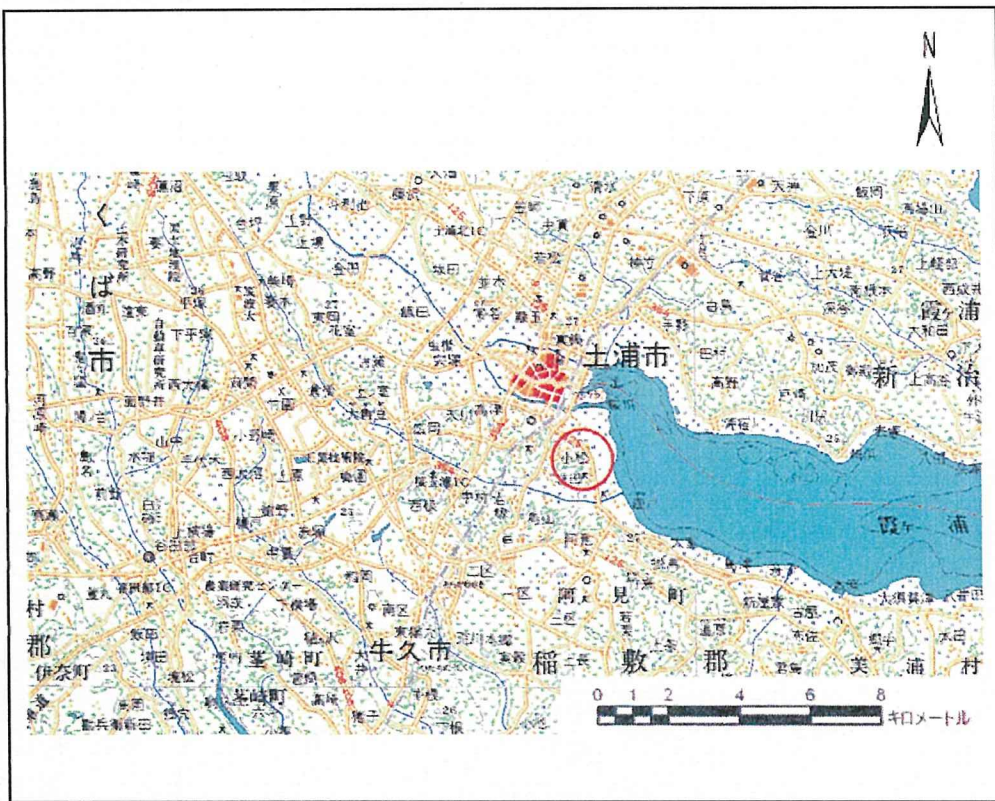
様式-3(急) 土砂災害警戒区域・土砂災害特別警戒区域 区域図(その2)	土砂災害防止法施行令第二条の基準に該当する区域		N 縮尺 1:1,000	自然現象の種類	急傾斜地の崩壊	箇所番号	203-I-034-1
	土砂災害防止法施行令第三条の基準に該当する区域			告示番号	茨城県告示第1445号	箇所名	大岩田1
	土石等の(移動)高さが1m以下の場合、土石等の移動による力が100kN/mを超える区域		告示年月日	平成18年12月25日	所在地	茨城県土浦市大岩田	
	土石等の堆積の高さが3mを超える区域						
	それ以外の区域						

土砂災害警戒区域等の指定の公示に係る図書(その3)

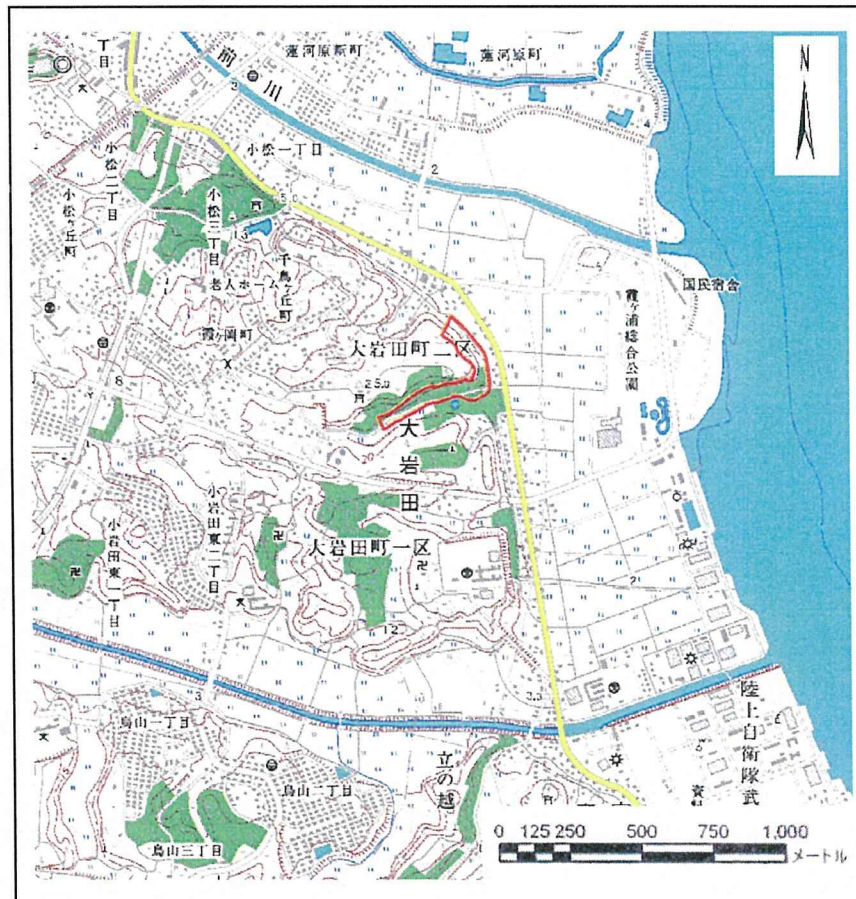


様式-3(急) 土砂災害警戒区域・土砂災害特別警戒区域 区域図(その2)	土砂災害防止法施行令第二条の基準に該当する区域		N 縮尺 1:1,000	自然現象の種類	急傾斜地の崩壊	箇所番号	203-I-034-1
	土砂災害防止法施行令第三条の基準に該当する区域			告示番号	茨城県告示第1445号	箇所名	大岩田1
	土石等の(移動)高さが1m以下の場合、土石等の移動による力が100kN/mを超える区域		告示年月日	平成18年12月25日	所在地	茨城県土浦市大岩田	
	土石等の堆積の高さが3mを超える区域						
	それ以外の区域						

土砂災害警戒区域等の指定の公示に係る図書(その1)



位置図(1/200,000)



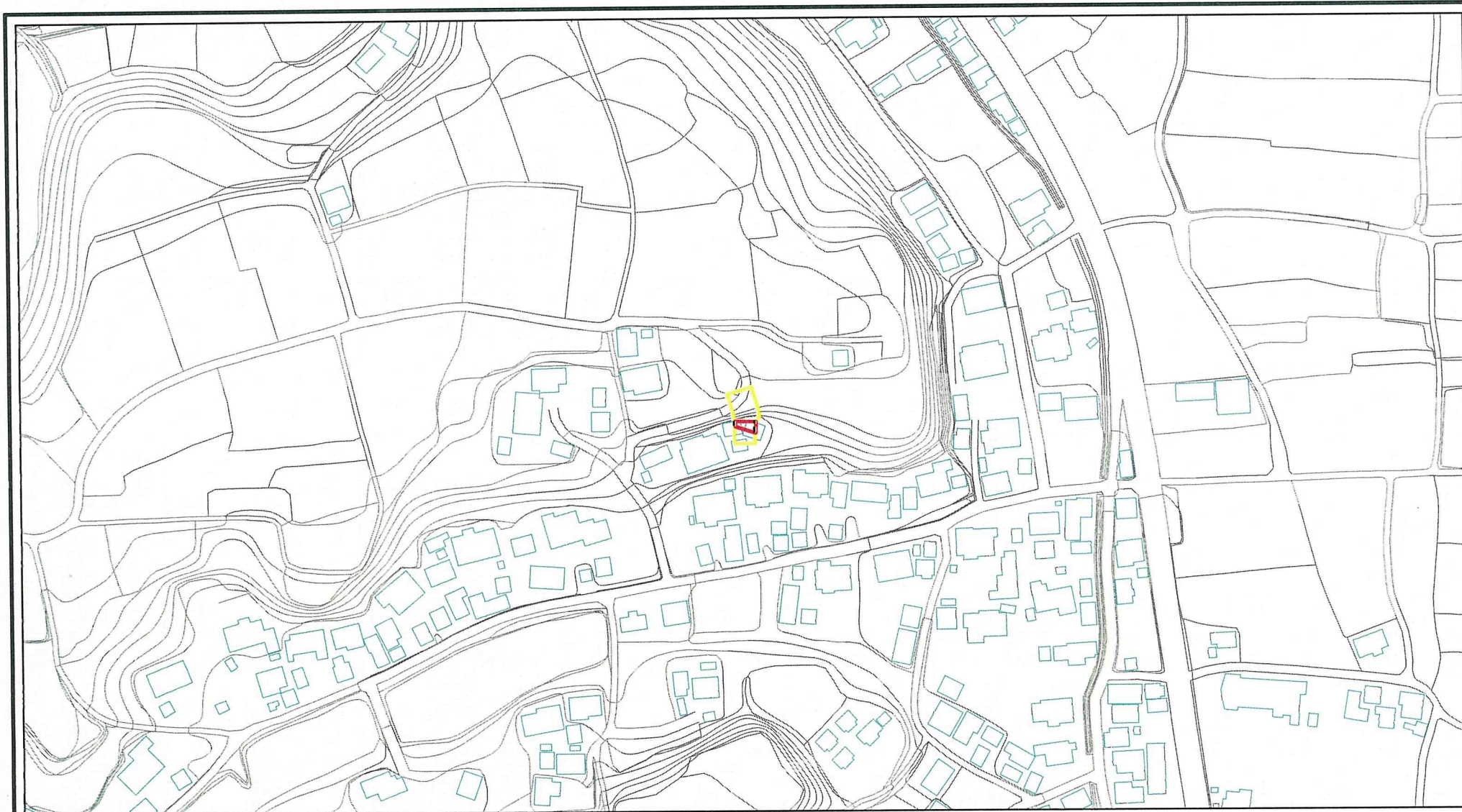
位置図(1/25,000)

様式-1(急)
土砂災害警戒区域・土砂災害特別警戒区域 位置図

自然現象の種類	急傾斜地の崩壊
箇所番号	203-I-034-3
箇所名	大岩田1
所在地	茨城県土浦市大岩田

この地図は、国土地理院長の承認を得て、同院発行の数値地図200000(地図画像)及び数値地図25000(地図画像)を複製したものである。(認証番号 平17総複、第31号)

土砂災害警戒区域等の指定の公示に係る図書(その2)



0 25 50 100
m

様式-2(急)
土砂災害警戒区域・土砂災害特別警戒区域
区域図(その1)

土砂災害防止法施行令第二条の基準に該当する区域	
土砂災害防止法施行令第三条の基準に該当する区域	
土砂等の(移動)高さが1m以下の場合、土砂等の移動による力が100kN/m ² を超える区域	
土砂等の堆積の高さが3mを超える区域	
それ以外の区域	

N
縮尺
1:2,500

自然現象の種類	急傾斜地の崩壊	箇所番号	203-I-034-3
告示番号	茨城県告示第1445号	箇所名	大岩田1
告示年月日	平成18年12月25日	所在地	茨城県土浦市大岩田

土砂災害警戒区域等の指定の公示に係る図書(その2)



0 25 50 100m

様式-2(急)
土砂災害警戒区域・土砂災害特別警戒区域
区域図(その1)

土砂災害防止法施行令第二条の基準に該当する区域	
土砂災害防止法施行令第三条の基準に該当する区域	
それ以外の区域	

縮尺	N

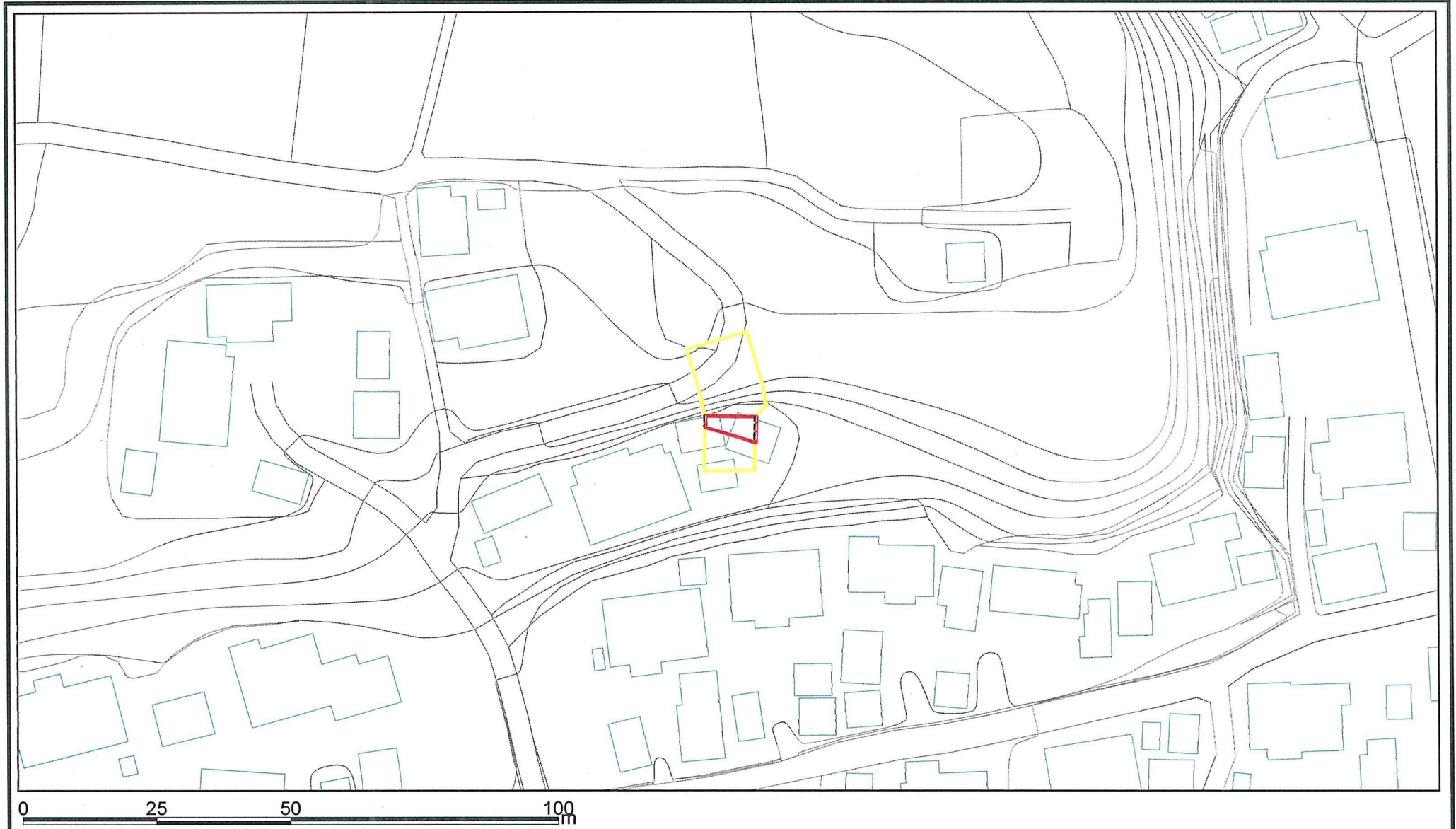
自然現象の種類	急傾斜地の崩壊	箇所番号	203-I-034-3
告示番号	茨城県告示第1445号	箇所名	大岩田1
告示年月日	平成18年12月25日	所在地	茨城県土浦市大岩田

土砂災害警戒区域等の指定の公示に係る図書(その3)



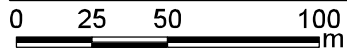
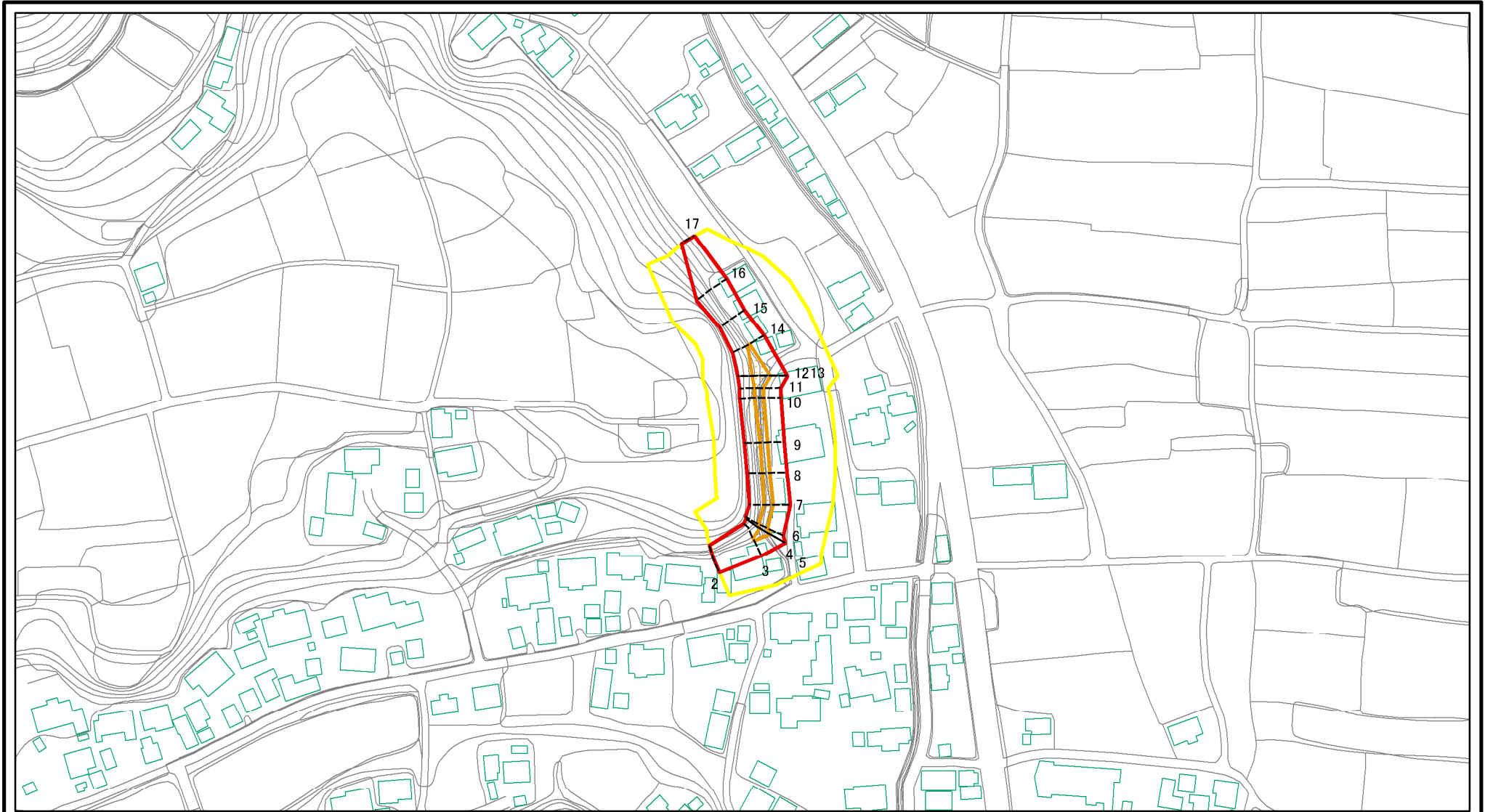
様式-3(急) 土砂災害警戒区域・土砂災害特別警戒区域 区域図(その2)	土砂災害防止法施行令第二条の基準に該当する区域		N 縮尺 1:1,000	自然現象の種類	急傾斜地の崩壊	箇所番号	203-I-034-3
	土砂災害防止法施行令第三条の基準に該当する区域			告示番号	茨城県告示第1445号	箇所名	大岩田1
	土砂等の(移動)高さが1m以下の場合、土砂等の移動による力が100kN/mを超える区域		告示年月日	平成18年12月25日	所在地	茨城県土浦市大岩田	
	土砂等の堆積の高さが3mを超える区域						
	それ以外の区域						

土砂災害警戒区域等の指定の公示に係る図書(その3)



様式-3(急) 土砂災害警戒区域・土砂災害特別警戒区域 区域図(その2)	土砂災害防止法施行令第二条の基準に該当する区域		N 縮尺 1:1,000	自然現象の種類	急傾斜地の崩壊	箇所番号	203-I-034-3
	土砂災害防止法施行令第三条の基準に該当する区域			告示番号	茨城県告示第1445号	箇所名	大岩田1
	土砂等の(移動)高さが1m以下の場合、土砂等の移動による力が100kN/m ² を超える区域		告示年月日	平成18年12月25日	所在地	茨城県土浦市大岩田	
	土砂等の堆積の高さが3mを超える区域 それ以外の区域						

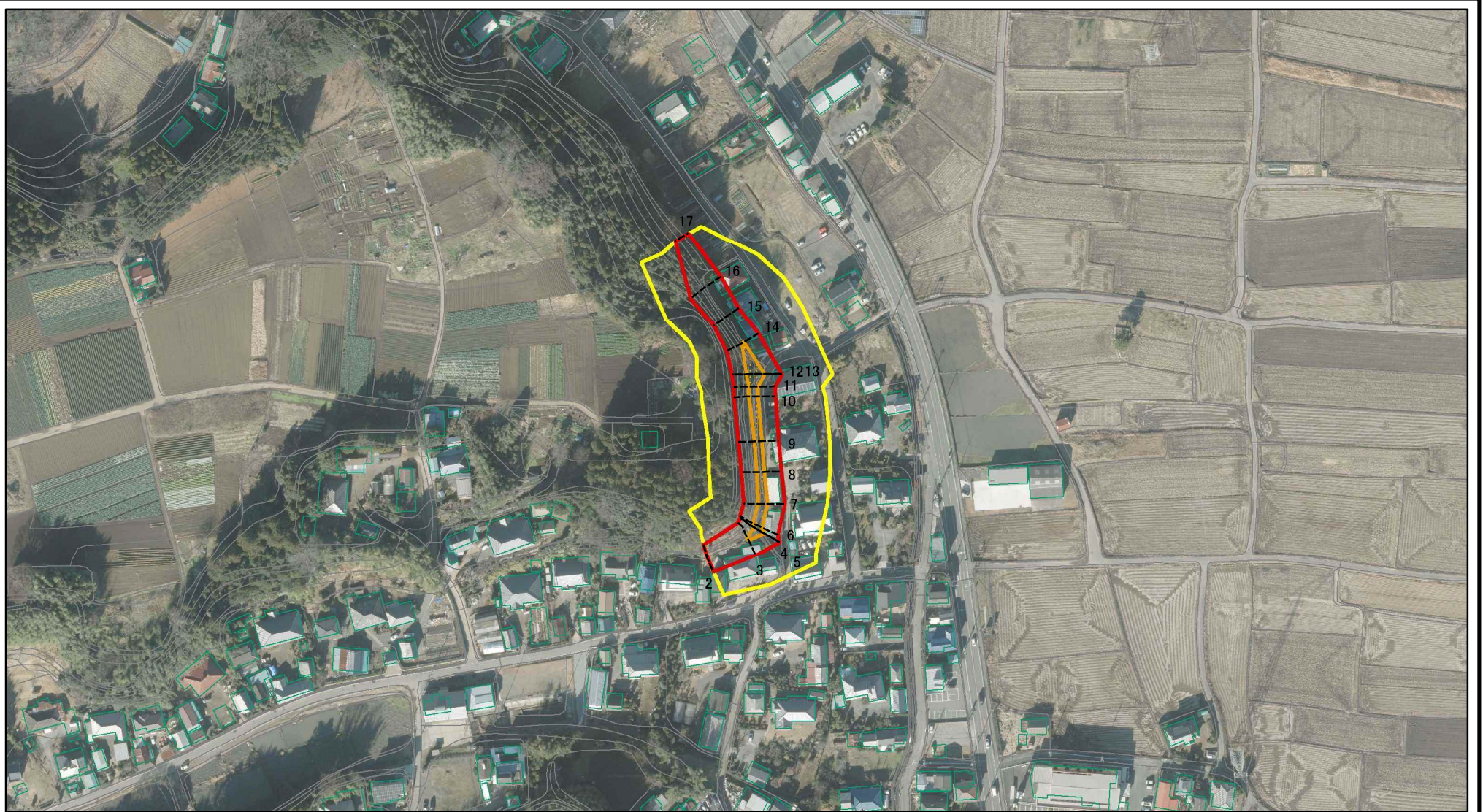
土砂災害警戒区域等の指定の公示に係る図書(その2)



図中の数字は横断測線番号を示す

様式-2(急) 土砂災害警戒区域・土砂災害特別警戒区域 区域図(その1)	土砂災害防止法施行令第二条の基準に該当する区域		N 縮尺 1:2,500	自然現象の種類	急傾斜地の崩壊	箇所番号	203-I-034-4
	土砂災害防止法施行令第三条の基準に該当する区域			告示番号	茨城県告示第1117号	箇所名	大岩田1-4
	それ以外の区域			告示年月日	令和4年11月7日	所在地	茨城県土浦市大岩田

土砂災害警戒区域等の指定の公示に係る図書(その2)



図中の数字は横断測線番号を示す

様式-2(急)

土砂災害警戒区域・土砂災害特別警戒区域

区域図(その1)

土砂災害防止法施行令第二条の基準に該当する区域



土砂災害防止法
施行令第三条の
基準に該当する
区域



土砂等の(移動)高さが1m以下の場合、
土砂等の移動による力が100kN/mを超える区域
土砂等の堆積の高さが3mを超える区域
それ以外の区域



縮尺

1:2,500

自然現象
の種類

急傾斜地の崩壊

告示番号

茨城県告示第1117号

告示年月日

令和4年11月7日

箇所番号

203-I-034-4

箇所名

大岩田1-4

所在地

茨城県土浦市大岩田