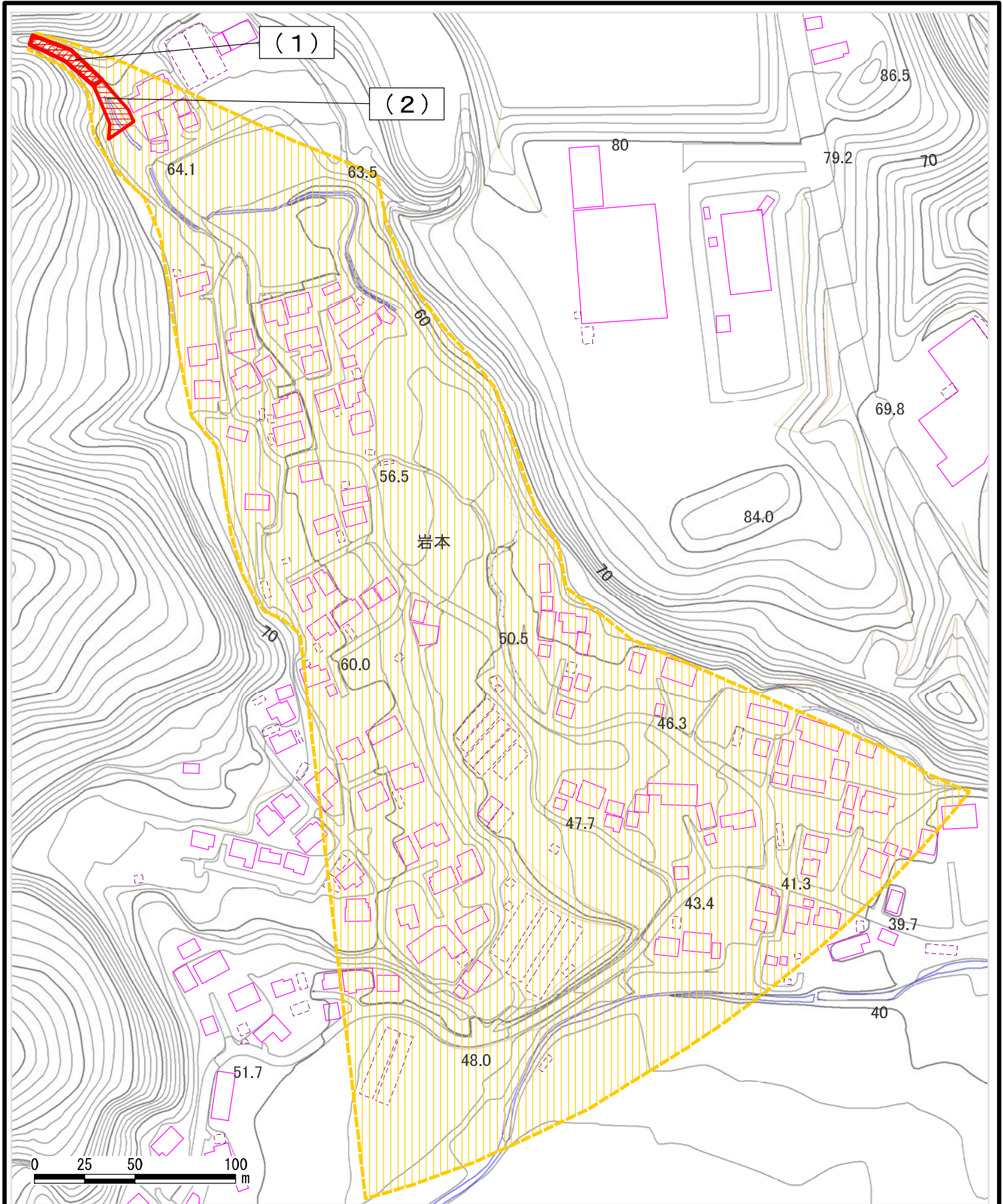
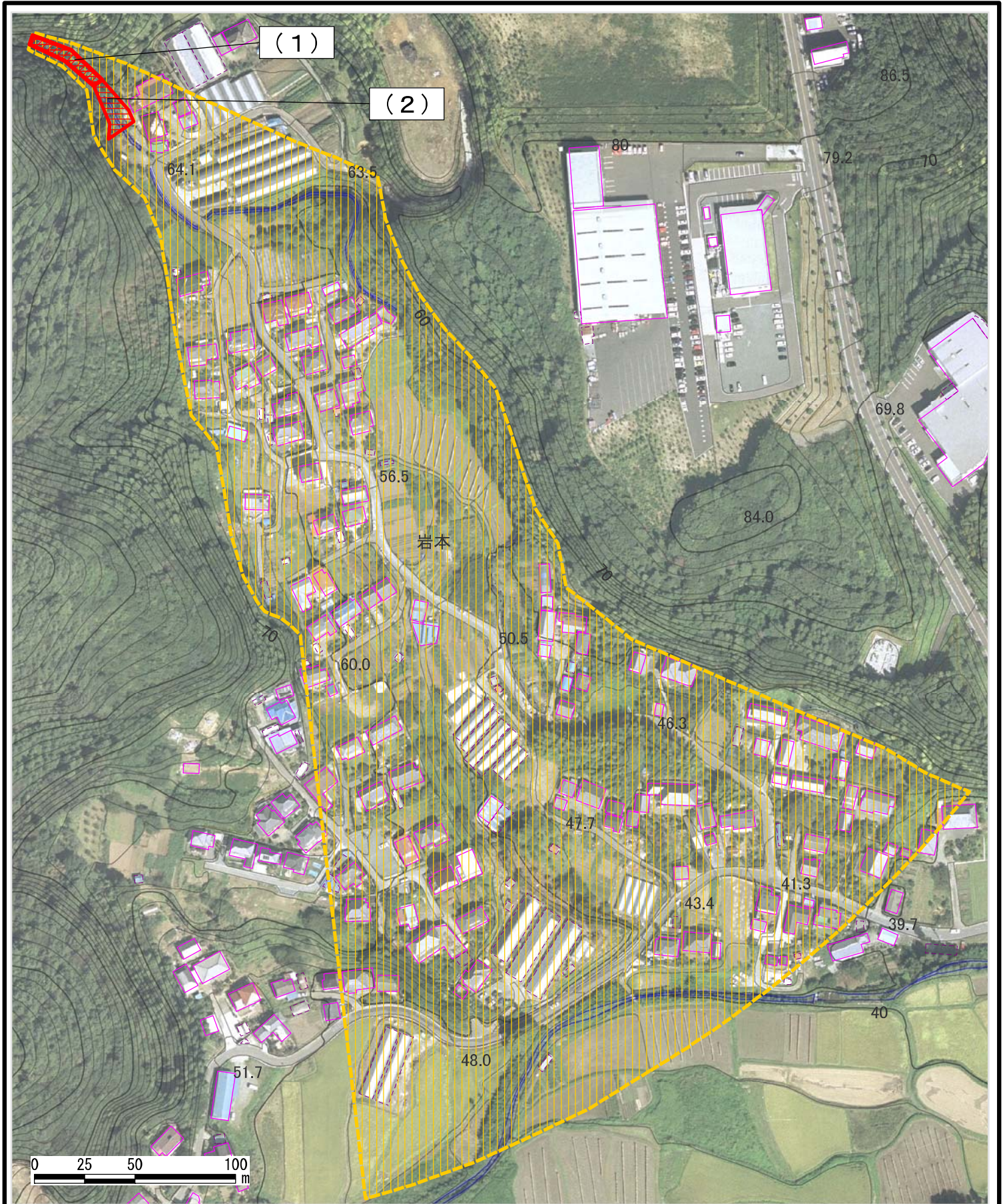


土砂災害警戒区域等の指定の公示に係る図書（その2）



様式-2(土) 土砂災害警戒区域 ・土砂災害特別 警戒区域 区域図(その1)	土砂災害防止法施行令第二条の基準に該当する区域		N 縮尺 1:2,500	自然現象の種類	土石流	溪流番号	202-II-022
	土砂災害防止法施行令第三条の基準に該当する区域			告示番号	茨城県告示第406号	溪流名	岩本沢
	土砂の高さが1mを超える場合、土石等の移動による力が50kN/m ² を超える区域			告示年月日	平成29年3月30日	所在地	茨城県日立市小木津町
	土砂の高さが1mを超える場合、土石等の移動による力が50kN/m ² を超えない区域						
その他の区域							

土砂災害警戒区域等の指定の公示に係る図書（その2）



様式-2(土) 土砂災害警戒区域 ・土砂災害特別 警戒区域 区域図(その1)	土砂災害防止法施行令第二条の基準に該当する区域		N 縮尺 1:2,500	自然現象の種類	土石流	溪流番号	202-II-022
	土砂災害防止法施行令第三条の基準に該当する区域			告示番号	茨城県告示第406号	溪流名	岩本沢
	土砂流の高さが1mを超える場合、土石等の移動による力が50kN/m ² を超える区域			告示年月日	平成29年3月30日	所在地	茨城県日立市小木津町
	土砂流の高さが1mを超える場合、土石等の移動による力が50kN/m ² を超えない区域						
	その他の区域						