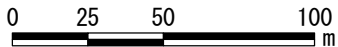
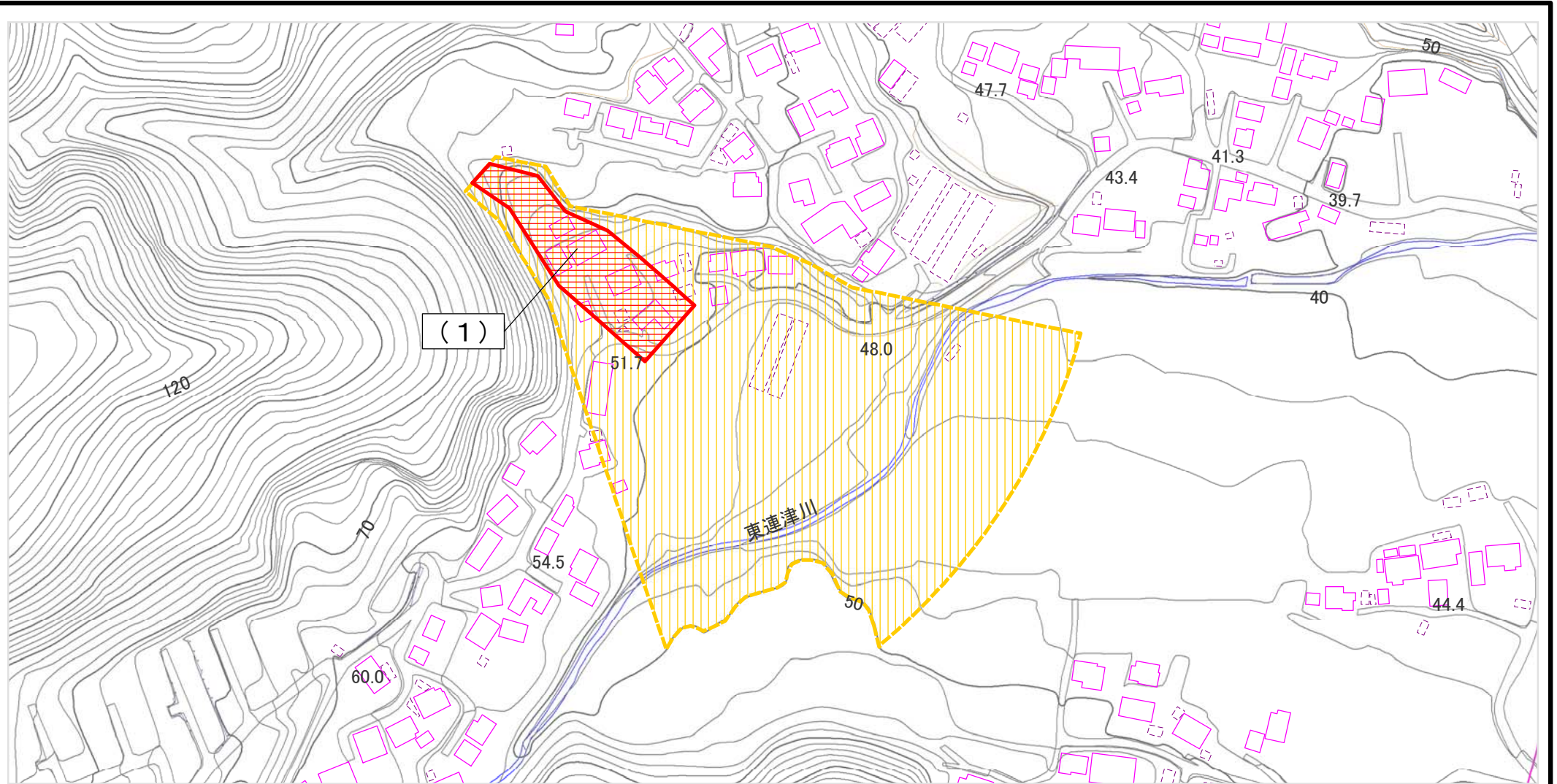
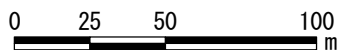
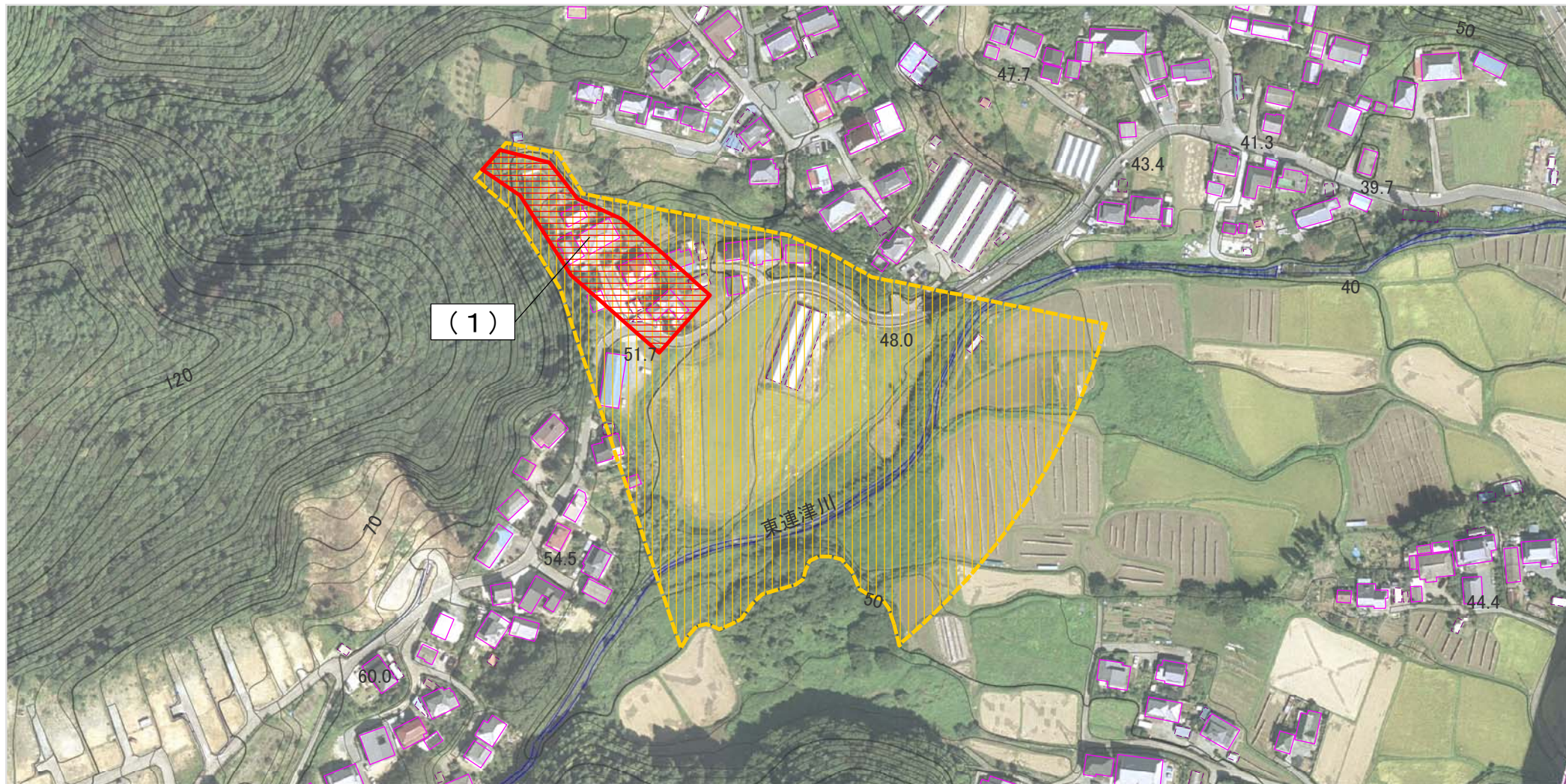


# 土砂災害警戒区域等の指定の公示に係る図書（その2）



|                                            |                                             |                                                        |  |       |         |       |            |            |
|--------------------------------------------|---------------------------------------------|--------------------------------------------------------|--|-------|---------|-------|------------|------------|
| 様式-2(土)<br>土砂災害警戒区域・土砂災害特別警戒区域<br>区域図(その1) | 土砂災害防止法施行令第二条の基準に該当する区域                     |                                                        |  | N<br> | 自然現象の種類 | 土石流   | 溪流番号       | 202-II-021 |
|                                            | 土砂災害<br>防止法施<br>行令第三<br>条の基準<br>に該当する<br>区域 | 土石流の高さが1mを超える場合、土石等の移動による力が50kN/m <sup>2</sup> を超える区域  |  |       |         | 告示番号  | 茨城県告示第406号 | 溪流名        |
|                                            |                                             | 土石流の高さが1mを超える場合、土石等の移動による力が50kN/m <sup>2</sup> を超えない区域 |  |       |         | 告示年月日 | 平成29年3月30日 | 所在地        |
|                                            |                                             | その他の区域                                                 |  |       |         | 縮尺    | 1:2,500    |            |

# 土砂災害警戒区域等の指定の公示に係る図書（その2）



様式-2(土)  
土砂災害警戒区域・土砂災害特別警戒区域  
区域図(その1)

土砂災害防止法施行令第二条の基準に該当する区域

土砂災害  
防止法施  
行令第三  
条の基準  
に該当する  
区域

土石流の高さが1mを超える場合、土石等の移動による力が50kN/m<sup>2</sup>を超える区域  
土石流の高さが1mを超える場合、土石等の移動による力が50kN/m<sup>2</sup>を超えない区域  
その他の区域



縮尺  
1:2,500

自然現象  
の種類

土石流

溪流番号

202-II-021

告示番号

茨城県告示第406号

溪流名

岩本下沢

告示年月日

平成29年3月30日

所在地

茨城県日立市小木津町