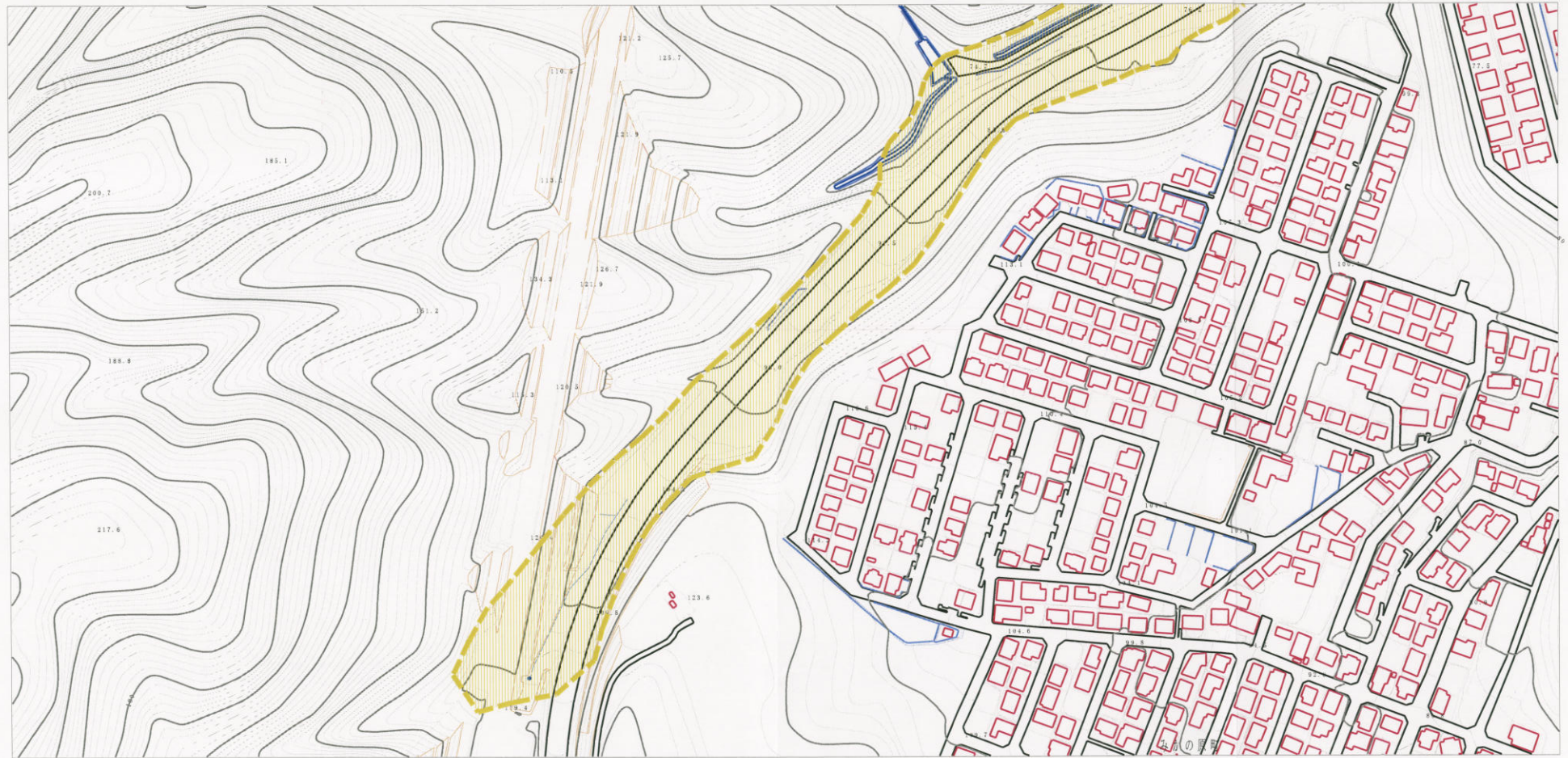


土砂災害警戒区域等の指定の公示に係る図書（その2）



0 1 × 100m

様式-2(土)

土砂災害警戒区域
区域図(その1)

土砂災害防止法施行令第二条の基準に該当する区域

土石流の高さが1mを超える場合、土石等の移動による力が50kN/m²を超える区域

土砂災害防止法施行令第三条の基準に該当する区域

その他の区域



縮尺
1:2,500

自然現象
の種類

告示番号

告示年月日

土石流

茨城県告示第54号

平成20年1月17日

溪流番号

溪流名

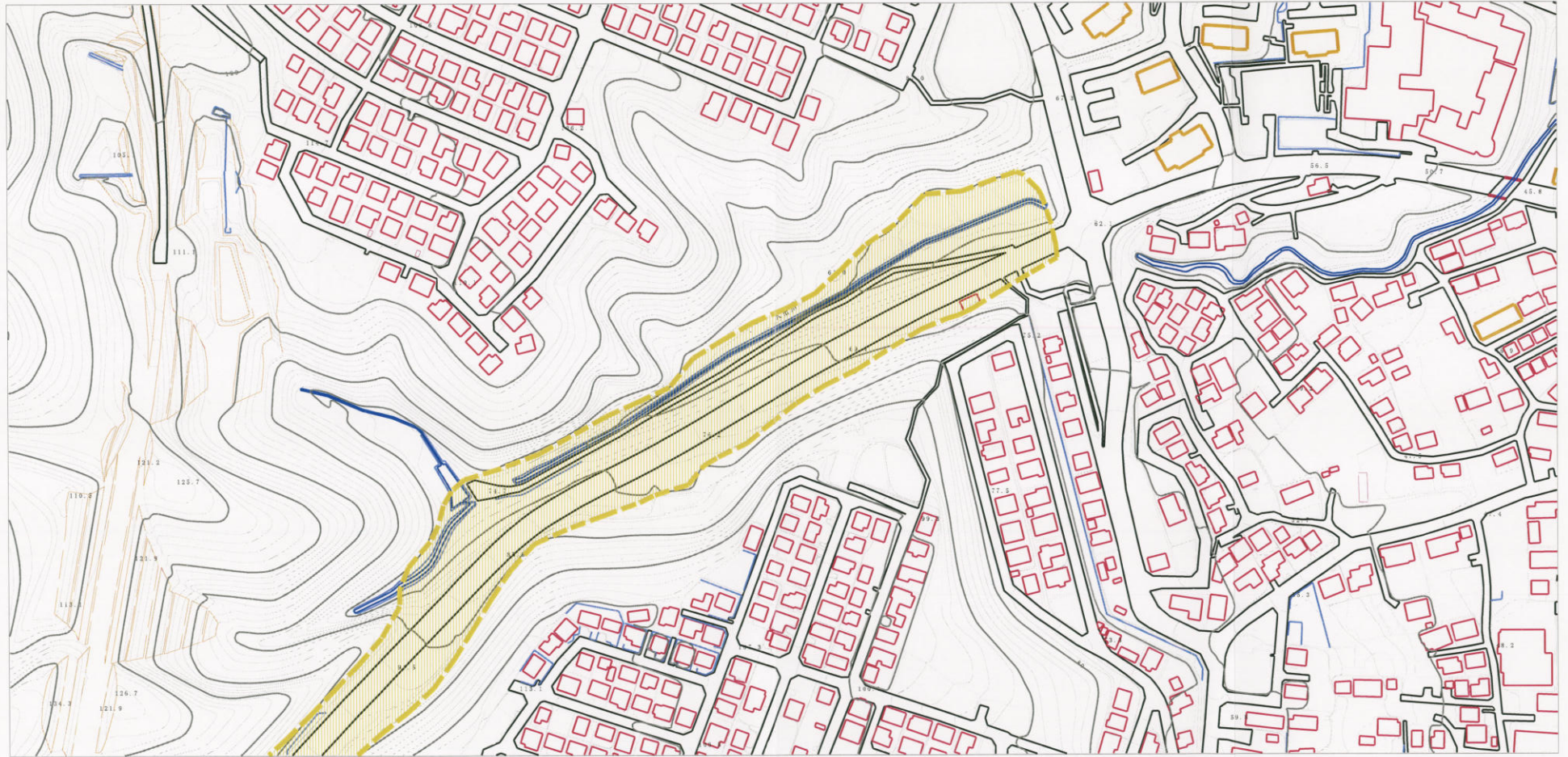
所在地

202-I-017-1

大川

茨城県日立市みかの原町

土砂災害警戒区域等の指定の公示に係る図書（その2）



0 1 × 100m

様式-2(土)

土砂災害警戒区域
区域図(その1)

土砂災害防止法施行令第2条の基準に該当する区域

土砂災害防止法施行令第3条の基準に該当する区域

その他の区域



N
縮尺
1:2,500

自然現象
の種類

告示番号

告示年月日

土石流

茨城県告示第54号

平成20年1月17日

溪流番号

溪流名

所在地

202-I-017-1

大川

茨城県日立市みかの原町

土砂災害警戒区域等の指定の公示に係る図書(その3)



0 1 × 100m

様式-3(土)

土砂災害警戒区域
区域図(その2)

土砂災害防止法施行令第二条の基準に該当する区域

土砂災害防止法施行令第三条の基準に該当する区域

その他の区域



縮尺
1:2,500

自然現象
の種類

告示番号

告示年月日

土石流

茨城県告示第54号

平成20年1月17日

溪流番号

溪流名

所在地

202-I-017-1

大川

茨城県日立市みかの原町




土砂災害警戒区域等の指定の公示に係る図書(その3)



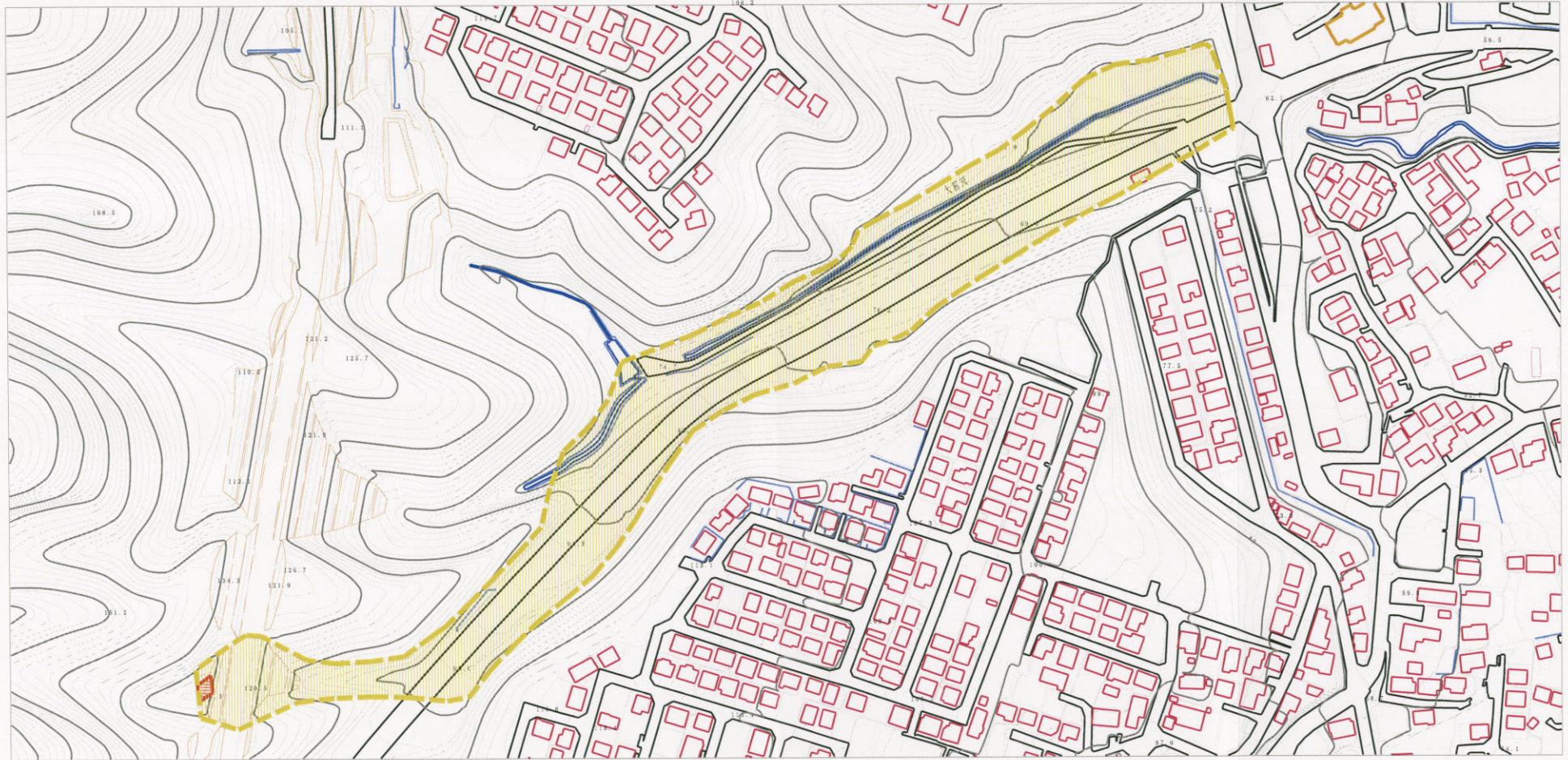
0 1 x 100m

様式-3(土)

土砂災害警戒区域
区域図(その2)

土砂災害防止法施行令第二条の基準に該当する区域		N 縮尺 1:2,500	自然現象 の種類	土石流	溪流番号	202-I-017-1
土砂災害防止法施行令第三条の基準に該当する区域			告示番号	茨城県告示第54号	溪流名	大川
その他の区域		告示年月日	平成20年1月17日	所在地	茨城県日立市みかの原町	

土砂災害警戒区域等の指定の公示に係る図書（その2）



0 1 × 100m

様式-2(土) 土砂災害警戒区域・土砂災害特別警戒区域 区域図(その1)	土砂災害防止法施行令第2条の基準に該当する区域		N 縮尺 1:2,500	自然現象 の種類	土石流	溪流番号	202-I-017-2
	土砂災害防止法施行令第3条の基準に該当する区域			告示番号	茨城県告示第54号	溪流名	大川
	その他の区域			告示年月日	平成20年1月17日	所在地	茨城県日立市みかの原町

土砂災害警戒区域等の指定の公示に係る図書(その3)



0 1 × 100m

様式-3(土)

土砂災害警戒区域・土砂災害特別警戒区域図(その2)

土砂災害防止法施行令第2条の基準に該当する区域
 土砂災害防止法施行令第3条の基準に該当する区域
 その他の区域

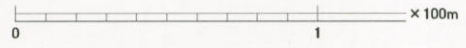


縮尺
1:2,500

自然現象の種類
告示番号
告示年月日

土石流	茨城県告示第54号	平成20年1月17日	202-I-017-2	大川	茨城県日立市みかの原町
溪流番号	大川	所在地			

土砂災害警戒区域等の指定の公示に係る図書（その2）



様式-2(土) 土砂災害警戒区域・土砂災害特別警戒区域 区域図(その1)	土砂災害防止法施行令第二条の基準に該当する区域		N 縮尺 1:2,500	自然現象の種類	土石流	溪流番号	202-I-017-3
	土砂災害防止法施行令第三条の基準に該当する区域			告示番号	茨城県告示第54号	溪流名	大川
	その他の区域			告示年月日	平成20年1月17日	所在地	茨城県日立市みかの原町

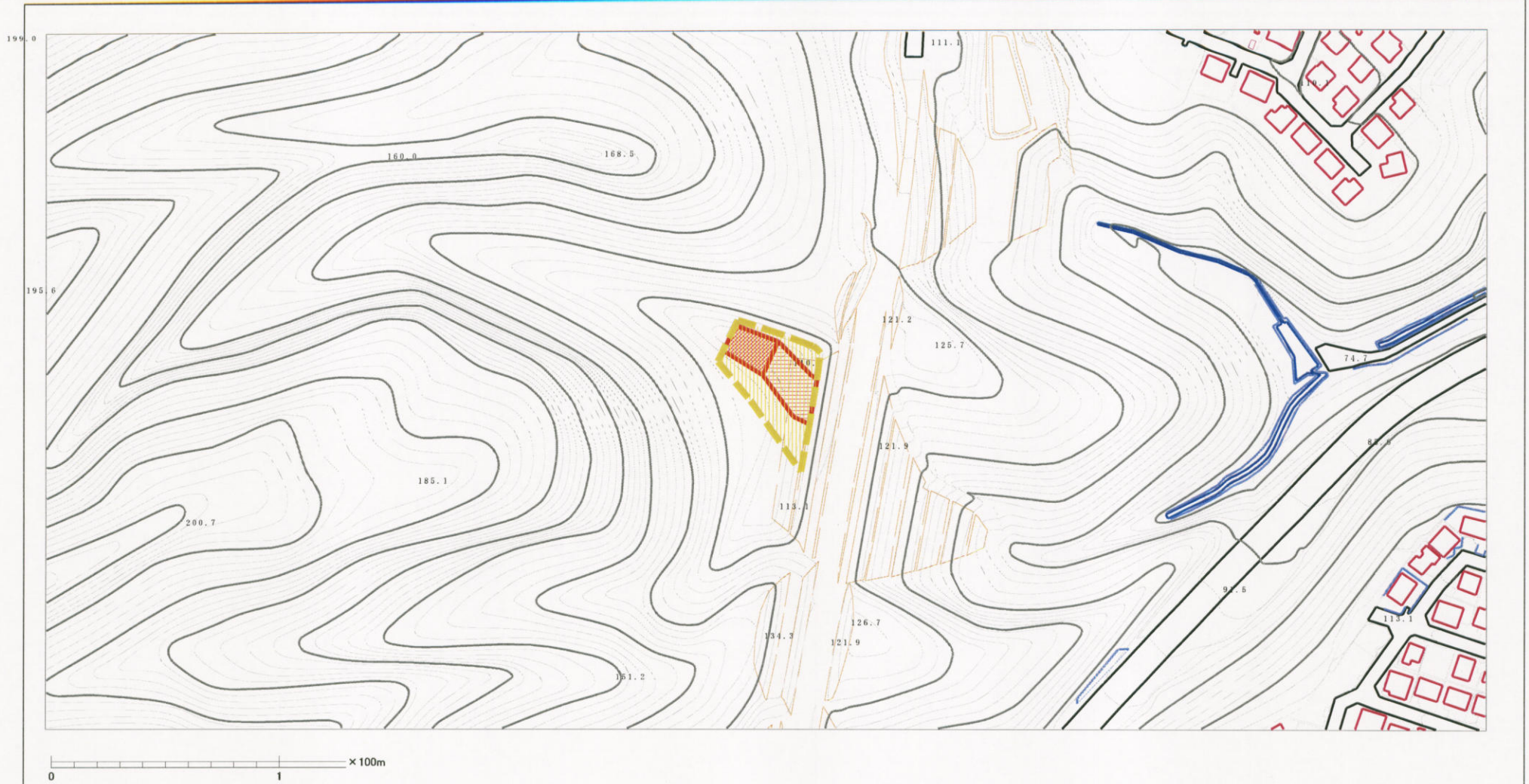
土砂災害警戒区域等の指定の公示に係る図書(その3)







0 1 × 100m

様式-3(土) 土砂災害警戒区域・土砂災害特別警戒区域 区域図(その2)	土砂災害防止法施行令第二条の基準に該当する区域		N 縮尺 1:2,500	自然現象の種類	土石流	溪流番号	202-I-017-3
	土砂災害防止法施行令第三条の基準に該当する区域			告示番号	茨城県告示第54号	溪流名	大川
	その他の区域			告示年月日	平成20年1月17日	所在地	茨城県日立市みかの原町

土砂災害警戒区域等の指定の公示に係る図書（その2）



様式-2(土) 土砂災害警戒区域・土砂災害特別警戒区域 区域図(その1)	土砂災害防止法施行令第二条の基準に該当する区域		N  縮尺 1:2,500	自然現象の種類	土石流	溪流番号	202-I-017-4
	土砂災害防止法施行令第三条の基準に該当する区域			告示番号	茨城県告示第54号	溪流名	大川
	その他の区域			告示年月日	平成20年1月17日	所在地	茨城県日立市みかの原町

土砂災害警戒区域等の指定の公示に係る図書(その3)



様式-3(土)

土砂災害警戒区域・土砂災害特別警戒区域
区域図(その2)

土砂災害防止法施行令第二条の基準に該当する区域



N

自然現象
の種類

土石流

溪流番号

202-I-017-4

土砂災害防止
法施行令第三
条の基準に該
当する区域

土石流の高さが1mを超える場合、土石等の
移動による力が50kN/m²を超える区域



縮尺

告示番号

茨城県告示第54号

溪流名

大川

土石流の高さが1mを超える場合、土石等の
移動による力が50kN/m²を超えない区域



1:2,500

告示年月日

平成20年1月17日

所在地

茨城県日立市みかの原町

その他の区域



土砂災害警戒区域等の指定の公示に係る図書（その2）



0 1 x 100m

様式-2(土)

土砂災害警戒区域・土砂災害特別警戒区域
区域図(その1)

土砂災害防止法施行令第二条の基準に該当する区域



N

自然現象
の種類

土石流

溪流番号

202-I-017-5

土砂災害防止
法施行令第三
条の基準に該
当する区域

土石流の高さが1mを超える場合、土石等の
移動による力が50kN/m²を超える区域



縮尺

告示番号

茨城県告示第54号

溪流名

大川

土石流の高さが1mを超える場合、土石等の
移動による力が50kN/m²を超えない区域



1:2,500

告示年月日

平成20年1月17日

所在地

茨城県日立市みかの原町

その他の区域

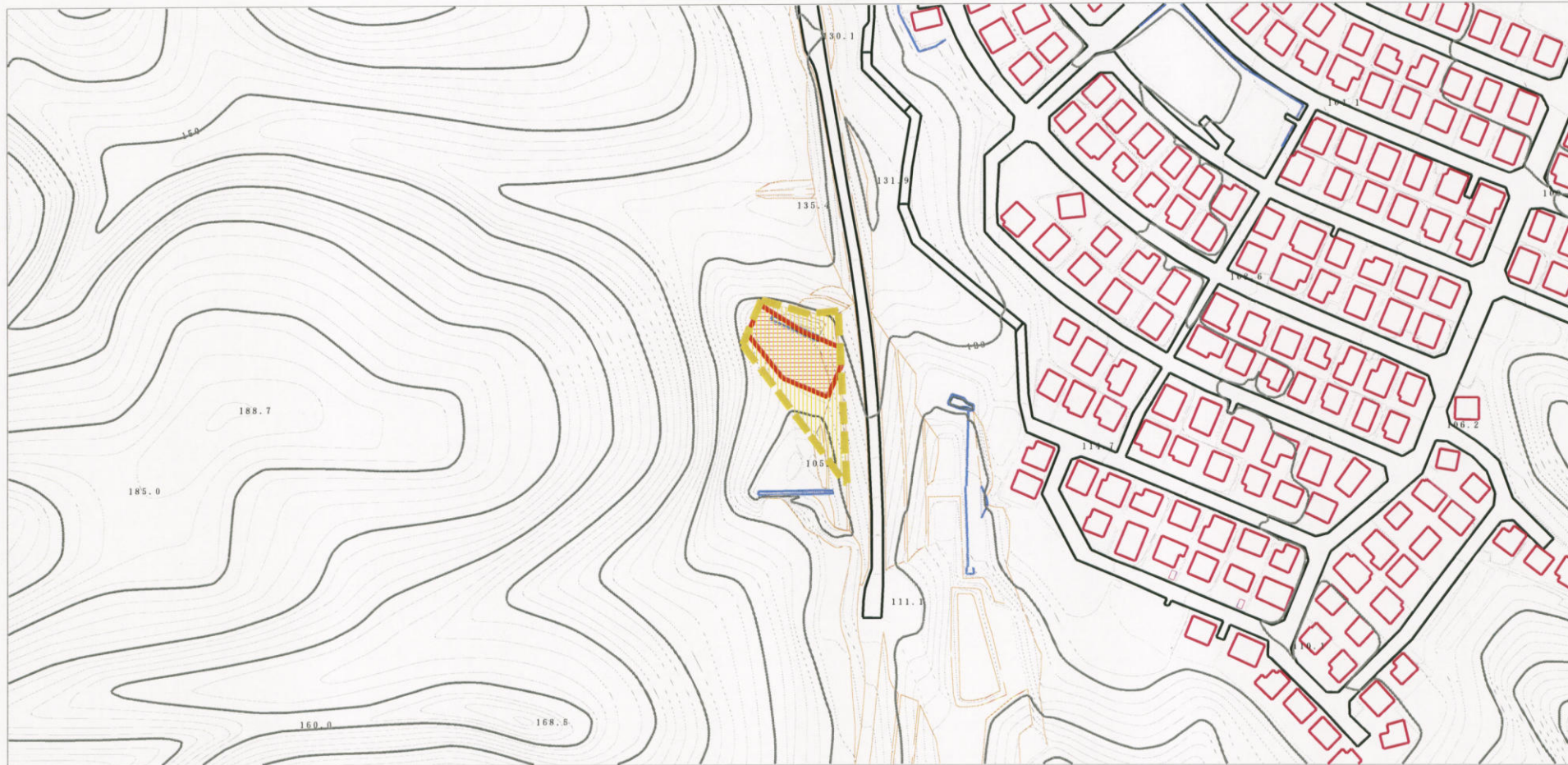
土砂災害警戒区域等の指定の公示に係る図書(その3)



0 1 × 100m

様式-3(土) 土砂災害警戒区域・土砂災害特別警戒区域 区域図(その2)	土砂災害防止法施行令第二条の基準に該当する区域		N 縮尺 1:2,500	自然現象の種類	土石流	溪流番号	202-I-017-5
	土砂災害防止法施行令第三条の基準に該当する区域			告示番号	茨城県告示第54号	溪流名	大川
	土砂災害防止法施行令第三条の基準に該当する区域			告示年月日	平成20年1月17日	所在地	茨城県日立市みかの原町
	その他の区域						

土砂災害警戒区域等の指定の公示に係る図書（その2）



様式-2(土) 土砂災害警戒区域・土砂災害特別警戒区域 区域図(その1)	土砂災害防止法施行令第二条の基準に該当する区域		N 縮尺 1:2,500	自然現象の種類	土石流	溪流番号	202-I-017-6
	土砂災害防止法施行令第三条の基準に該当する区域			告示番号	茨城県告示第54号	溪流名	大川
	その他の区域			告示年月日	平成20年1月17日	所在地	茨城県日立市みかの原町

土砂災害警戒区域等の指定の公示に係る図書(その3)



0 1 × 100m

様式-3(土)

土砂災害警戒区域・土砂災害特別警戒区域
区域図(その2)

土砂災害防止法施行令第二条の基準に該当する区域



自然現象
の種類

土石流

溪流番号

202-I-017-6

土砂災害防止
法施行令第三
条の基準に該
当する区域

土石流の高さが1mを超える場合、土石等の
移動による力が50kN/m²を超える区域



縮尺
1:2,500

告示番号

茨城県告示第54号

溪流名

大川

土石流の高さが1mを超える場合、土石等の
移動による力が50kN/m²を超えない区域



告示年月日

平成20年1月17日

所在地

茨城県日立市みかの原町

その他の区域

