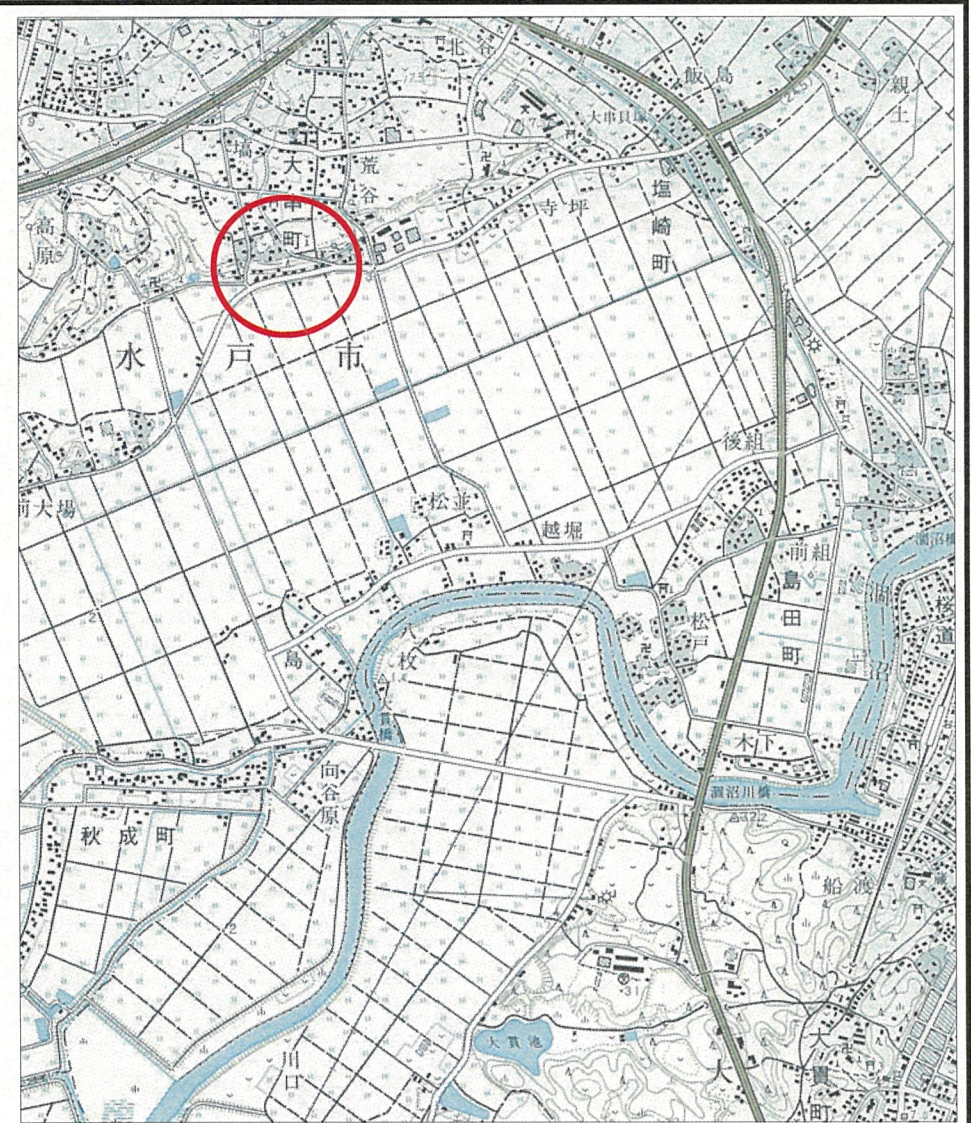


土砂災害警戒区域等の指定の公示に係る図書(その1)



様式-1(急)
土砂災害警戒区域・土砂災害特別警戒区域
位置図

| | |
|---------|-------------|
| 自然現象の種類 | 急傾斜地の崩壊 |
| 箇所番号 | 201-I-037 |
| 箇所名 | 荒谷 |
| 所在地 | 茨城県水戸市大串町荒谷 |

この地図は、国土地理院の承認を得て、同院発行の20万分の1・2万5千分の1の地形図を複製したものである。(認証番号 平16関複 第659号)

土砂災害警戒区域等の指定の公示に係る図書(その2)



0 25 50 100 m

様式-2(急)

土砂災害警戒区域・土砂災害特別警戒区域
区域図(その1)

土砂災害防止法施行令第二条の基準に該当する区域



土砂災害防止法
施行令第三条の
基準に該当する
区域



縮尺

1:2,500

自然現象
の種類

急傾斜地の崩壊

告示番号

茨城県告示第1371号

告示年月日

平成19年11月8日

箇所番号

201-I-037

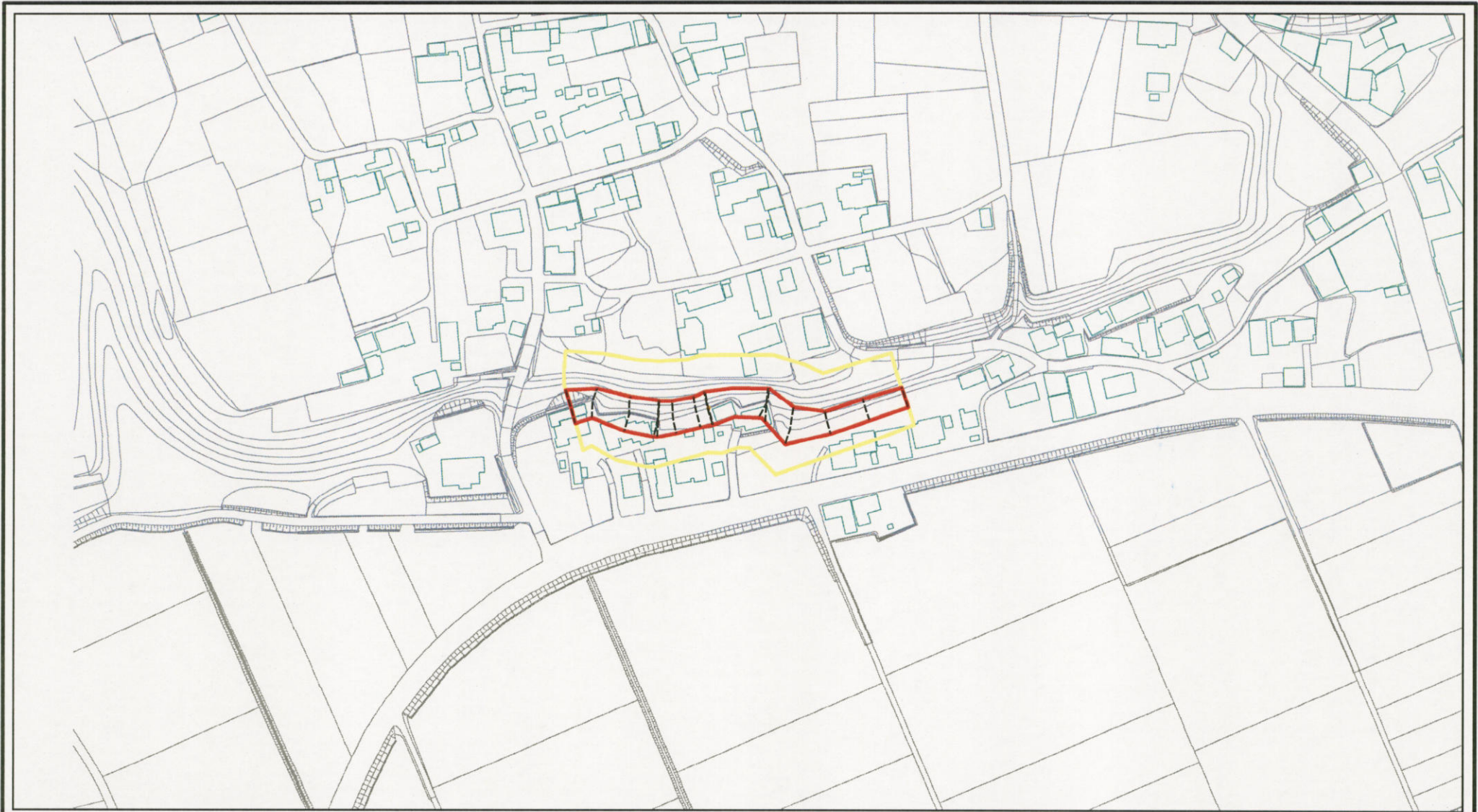
箇所名

荒谷

所在地

茨城県水戸市大串町荒谷

土砂災害警戒区域等の指定の公示に係る図書(その2)



0 25 50 100
m

様式-2(急)

土砂災害警戒区域・土砂災害特別警戒区域
区域図(その1)

土砂災害防止法施行令第二条の基準に該当する区域

土砂災害防止法
施行令第三条の
基準に該当する
区域



縮尺

1:2,500

自然現象
の種類

告示番号

告示年月日

急傾斜地の崩壊

茨城県告示第1371号

平成19年11月8日

箇所番号

箇所名

所在地

201-I-037

荒谷

茨城県水戸市大串町荒谷

土砂災害警戒区域等の指定の公示に係る図書(その2-1)



図中の数字は横断測線番号を示す

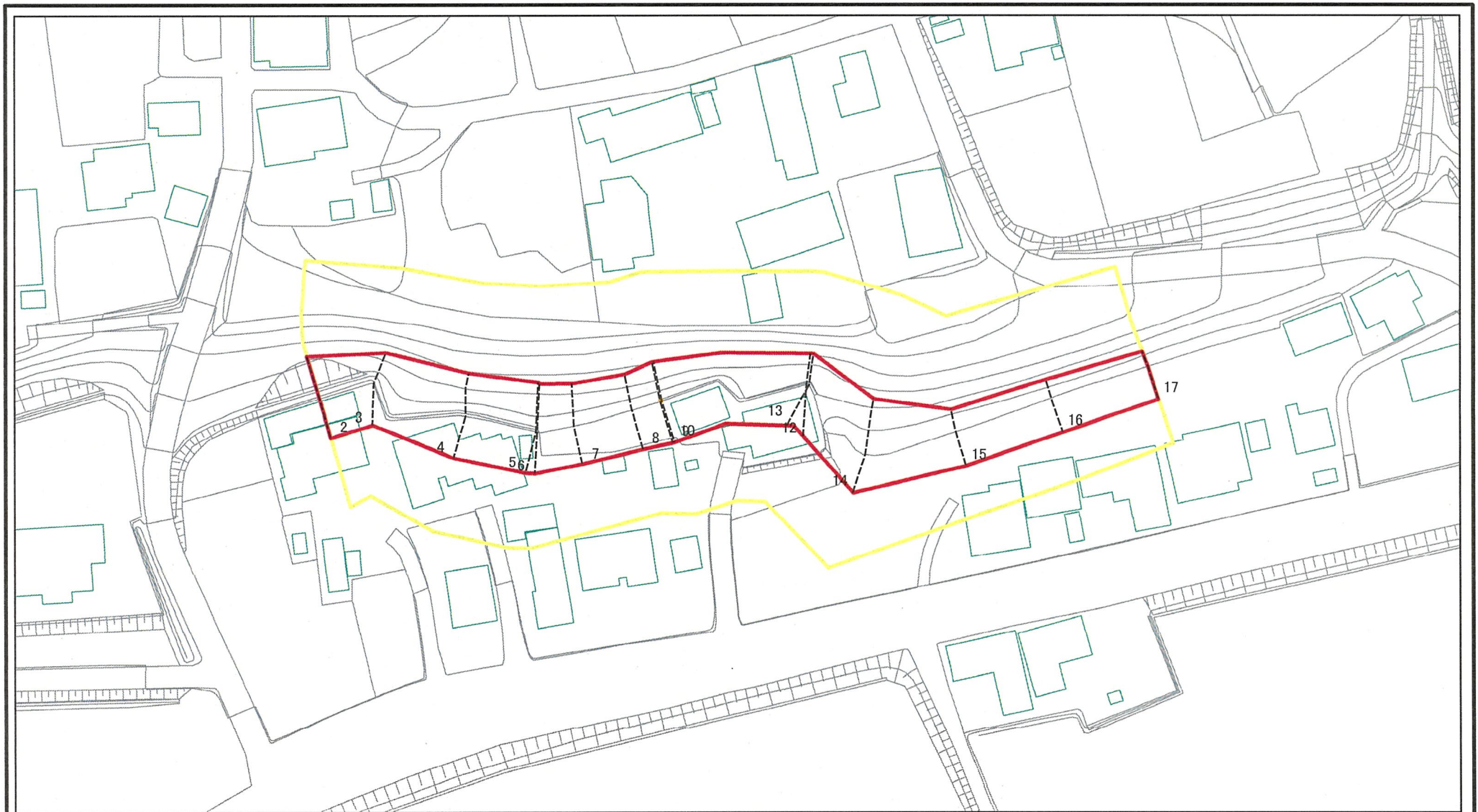
様式-2-1(急)
土砂災害警戒区域・土砂災害特別警戒区域
区域図(その2)

| | |
|-------------------------|--|
| 土砂災害防止法施行令第二条の基準に該当する区域 | |
| 土砂災害防止法施行令第三条の基準に該当する区域 | |
| それ以外の区域 | |

| | |
|--|---------|
| | 縮尺 |
| | 1:1,000 |

| | | | |
|---------|-------------|------|-------------|
| 自然現象の種類 | 急傾斜地の崩壊 | 箇所番号 | 201-I-037 |
| 告示番号 | 茨城県告示第1371号 | 箇所名 | 荒谷 |
| 告示年月日 | 平成19年11月8日 | 所在地 | 茨城県水戸市大串町荒谷 |

土砂災害警戒区域等の指定の公示に係る図書(その2-1)



図中の数字は横断測線番号を示す

| | | | | | |
|----------------------------------------------|-----------------------------------------------------------|--|--------------------|---------------------|--------------------|
| 様式-2-1(急) 土砂災害警戒区域・土砂災害特別警戒区域 区域図(その2) | 土砂災害防止法施行令第二条の基準に該当する区域 | | N 縮尺 1:1,000 | 自然現象の種類 急傾斜地の崩壊 | 箇所番号 201-I-037 |
| | 土砂災害防止法施行令第三条の基準に該当する区域 | | | 告示番号 茨城県告示第1371号 | 箇所名 荒谷 |
| | 土砂等の(移動)高さが1m以下の場合、土砂等の移動による力が100kN/m ² を超える区域 | | | 告示年月日 平成19年11月8日 | 所在地 茨城県水戸市大串町荒谷 |
| | 土砂等の堆積の高さが3mを超える区域 | | | | |
| | それ以外の区域 | | | | |