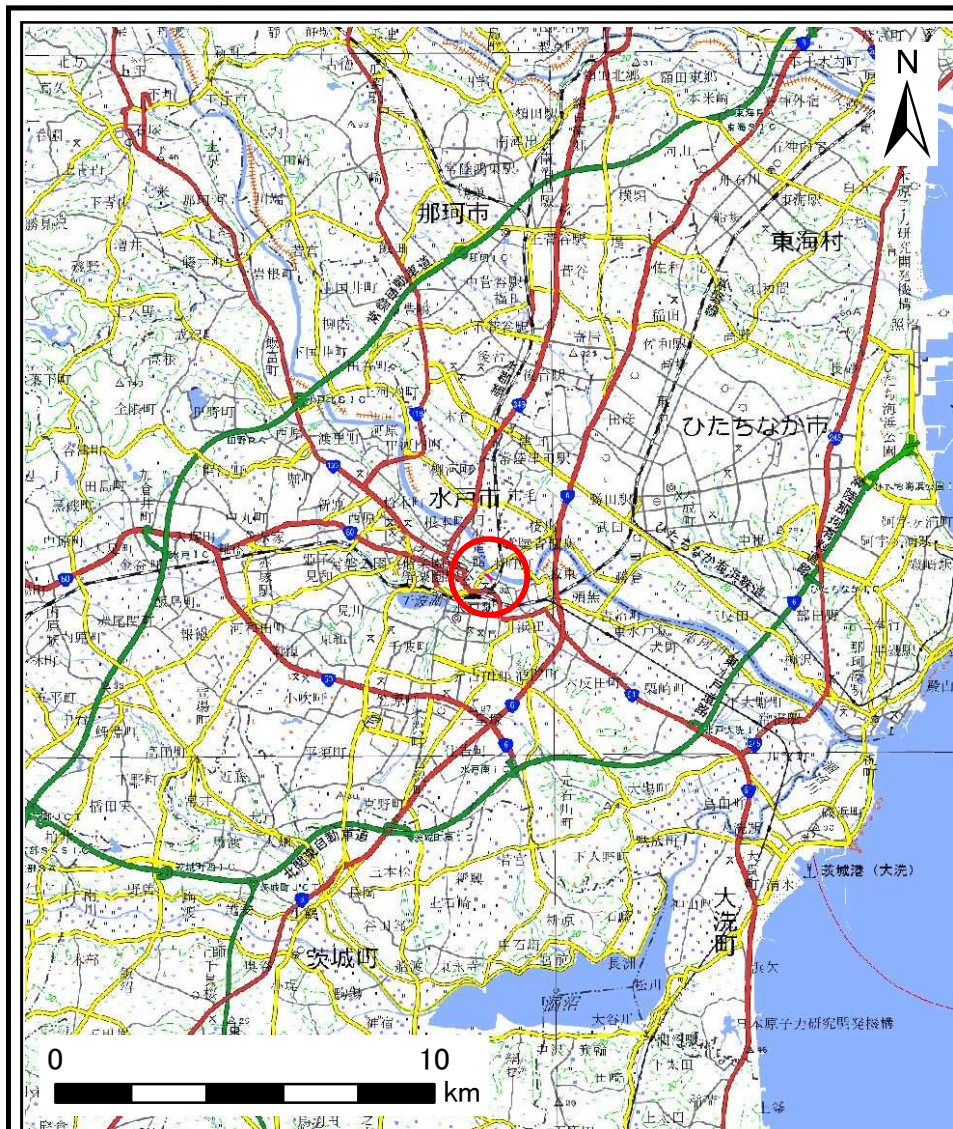
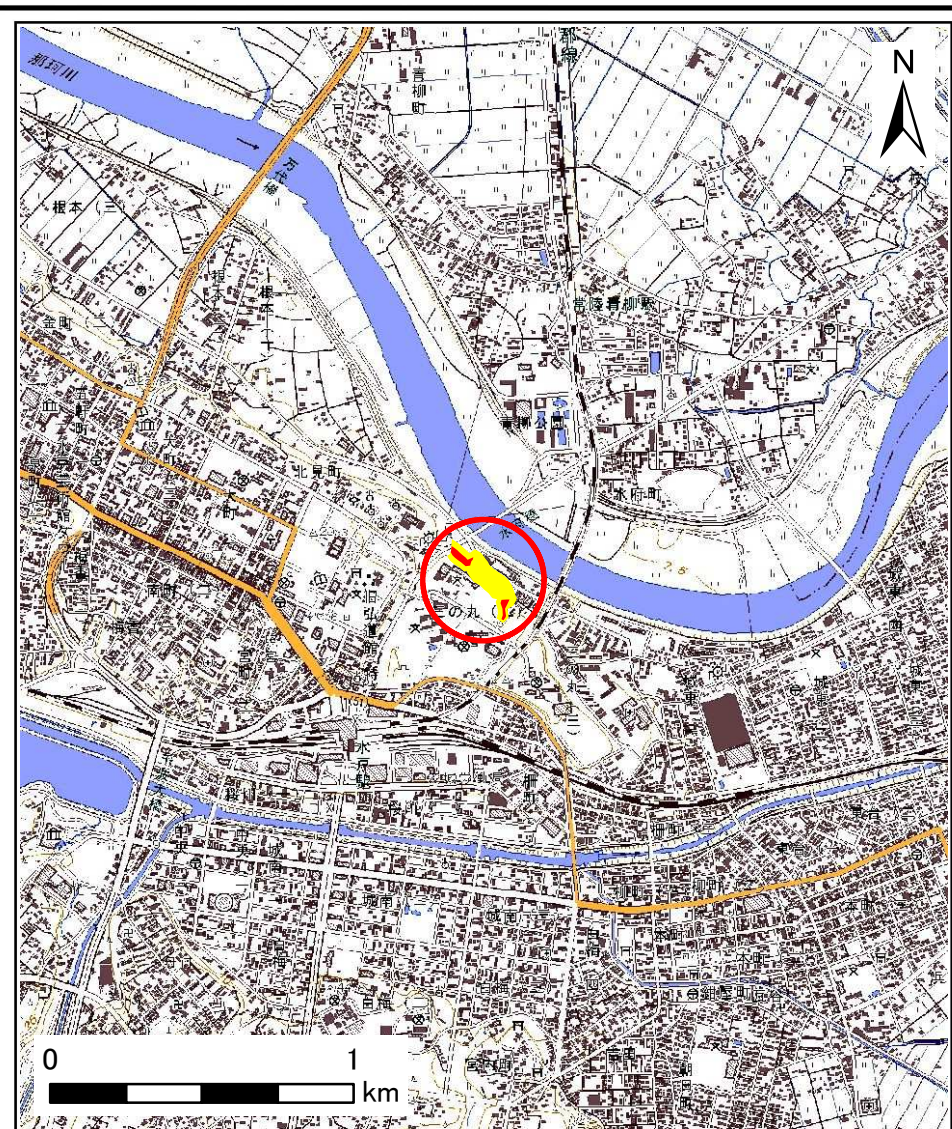


土砂災害警戒区域等の指定の公示に係る図書(その1)



(1/200,000)



(1/25,000)

様式-1(急)
土砂災害警戒区域・土砂災害特別警戒区域
位置図

自然現象の種類

箇所番号

箇所名

所在地

急傾斜地の崩壊

201-I-022

三の丸二丁目

茨城県水戸市三の丸二丁目

土砂災害警戒区域等の指定の公示に係る図書(その2)

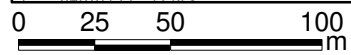
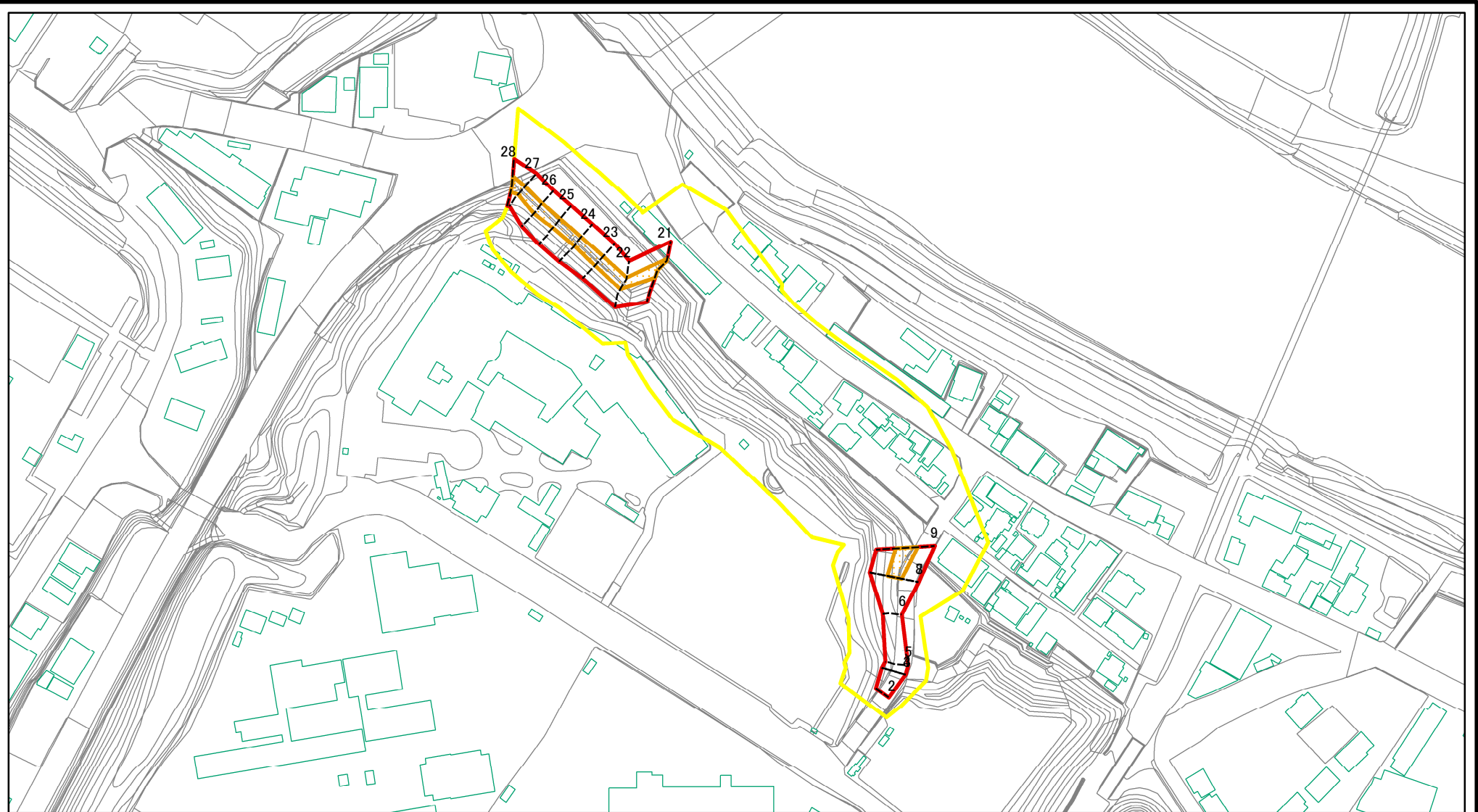


0 25 50 100
m

図中の数字は横断測線番号を示す

様式-2(急) 土砂災害警戒区域・土砂災害特別警戒区域 区域図(その1)	土砂災害防止法施行令第二条の基準に該当する区域		N 縮尺 1:2,500	自然現象の種類	急傾斜地の崩壊	箇所番号	201-I-022
	土砂災害防止法施行令第三条の基準に該当する区域			告示番号	茨城県告示第9・10号	箇所名	三の丸二丁目
	土砂等の(移動)高さが1m以下の場合、土砂等の移動による力が100kN/mを超える区域		告示年月日	令和5年1月5日	所在地	茨城県水戸市三の丸二丁目	
	土砂等の堆積の高さが3mを超える区域						
それ以外の区域							

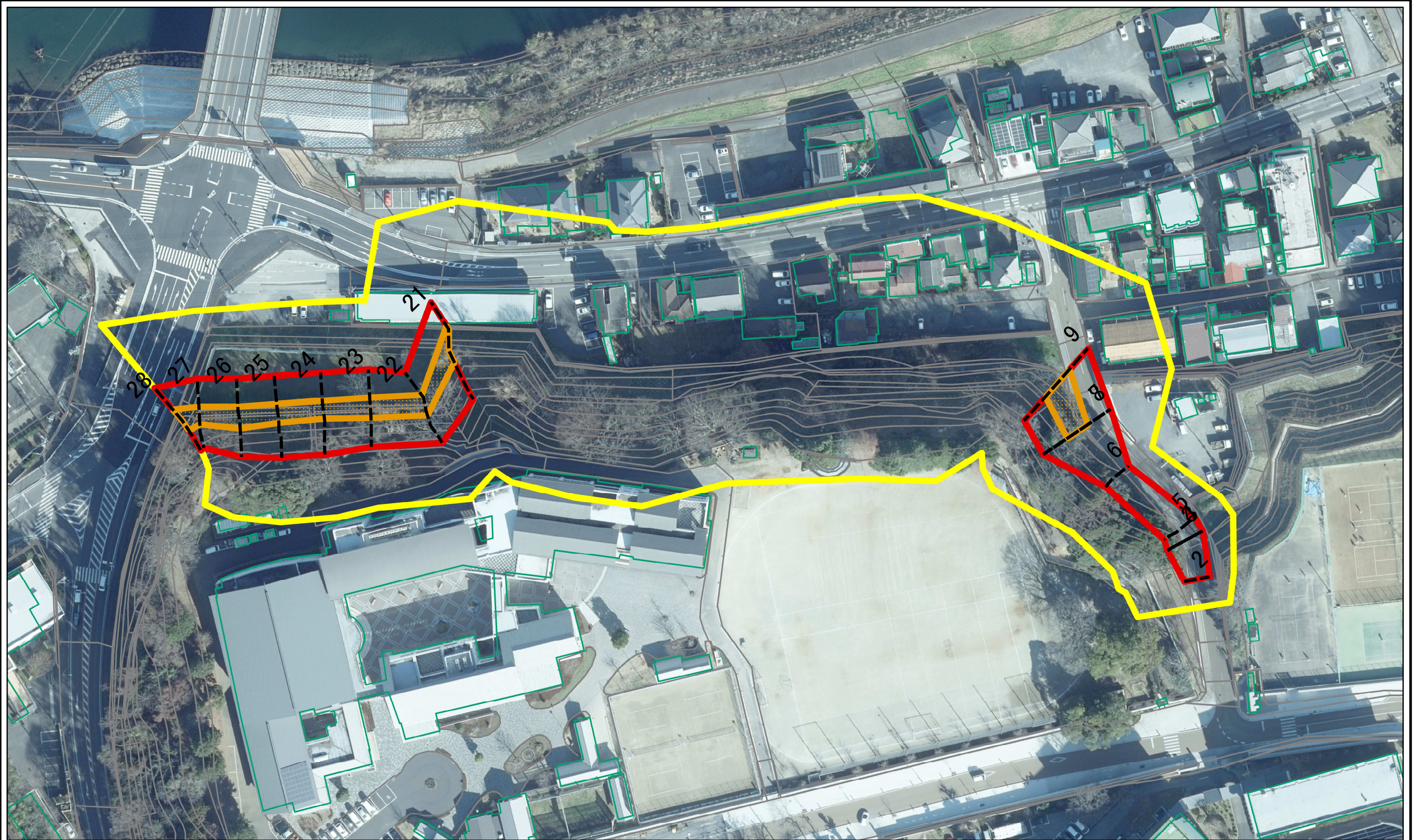
土砂災害警戒区域等の指定の公示に係る図書(その2)



図中の数字は横断測線番号を示す

様式-2(急) 土砂災害警戒区域・土砂災害特別警戒区域 区域図(その1)	土砂災害防止法施行令第二条の基準に該当する区域		N 縮尺 1:2,500	自然現象の種類	急傾斜地の崩壊	箇所番号	201-I-022
	土砂災害防止法施行令第三条の基準に該当する区域			告示番号	茨城県告示第9・10号	箇所名	三の丸二丁目
	それ以外の区域			告示年月日	令和5年1月5日	所在地	茨城県水戸市三の丸二丁目

土砂災害警戒区域等の指定の公示に係る図書(その3)



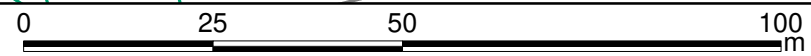
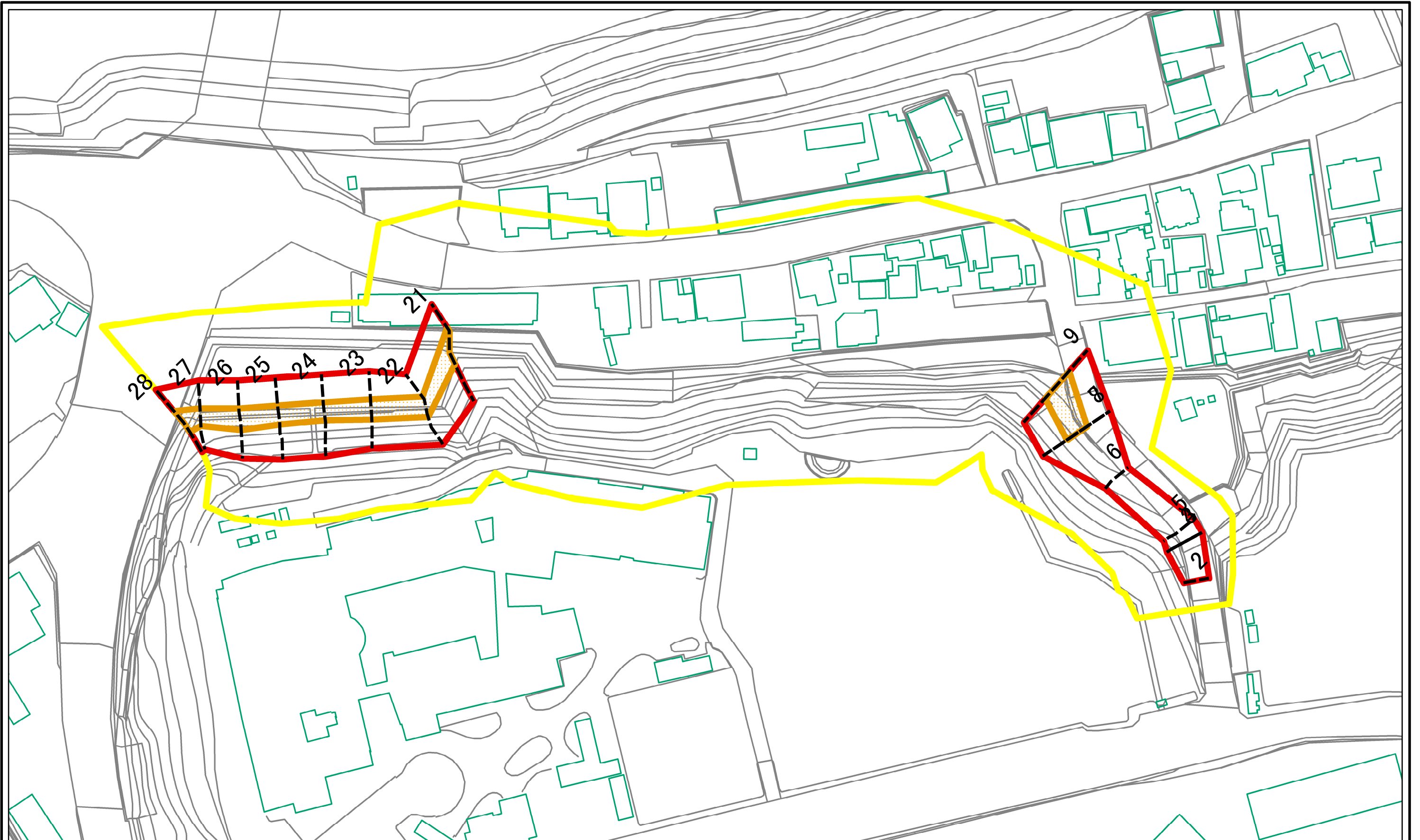
図中の数字は横断測線番号を示す

様式-3(急)
土砂災害警戒区域・土砂災害特別警戒区域
区域図(その2)

土砂災害防止法施行令第二条の基準に該当する区域		縮尺 1:1,000
土砂災害防止法施行令第三条の基準に該当する区域		
土砂等の(移動)高さが1m以下の場合、土砂等の移動による力が100kN/mを超える区域		
土砂等の堆積の高さが3mを超える区域		
それ以外の区域		

自然現象の種類	急傾斜地の崩壊	箇所番号	201-I-022
告示番号	茨城県告示第9・10号	箇所名	三の丸二丁目
告示年月日	令和5年1月5日	所在地	茨城県水戸市三の丸二丁目

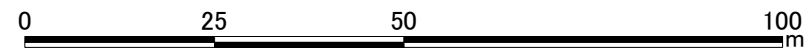
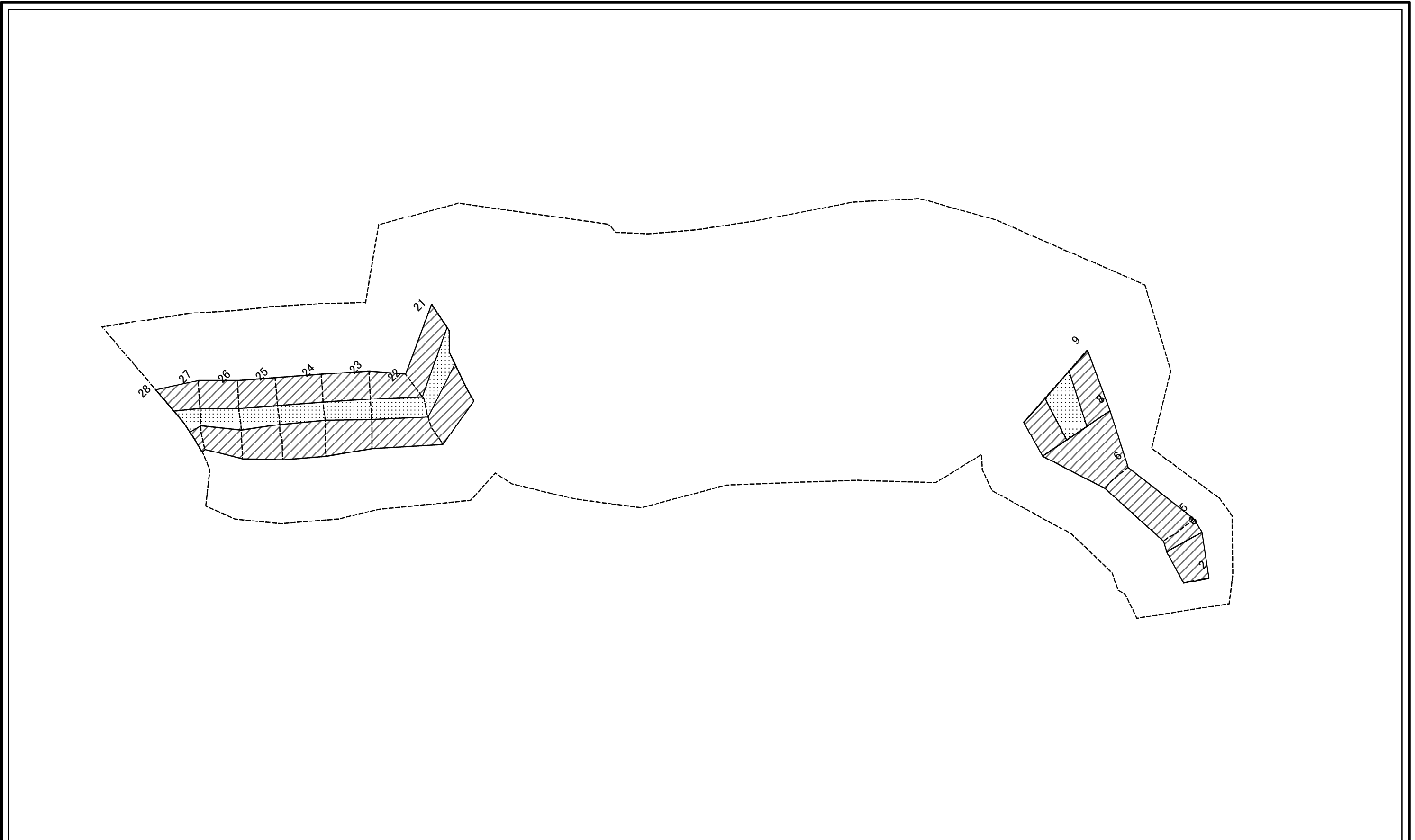
土砂災害警戒区域等の指定の公示に係る図書(その3)



図中の数字は横断測線番号を示す

様式-3(急) 土砂災害警戒区域・土砂災害特別警戒区域 区域図(その2)	土砂災害防止法施行令第二条の基準に該当する区域		自然現象の種類 急傾斜地の崩壊	箇所番号	201-I-022	
	土砂災害防止法施行令第三条の基準に該当する区域			告示番号 茨城県告示第9・10号	箇所名	三の丸二丁目
それ以外の区域		縮尺 1:1,000	告示年月日		令和5年1月5日	所在地

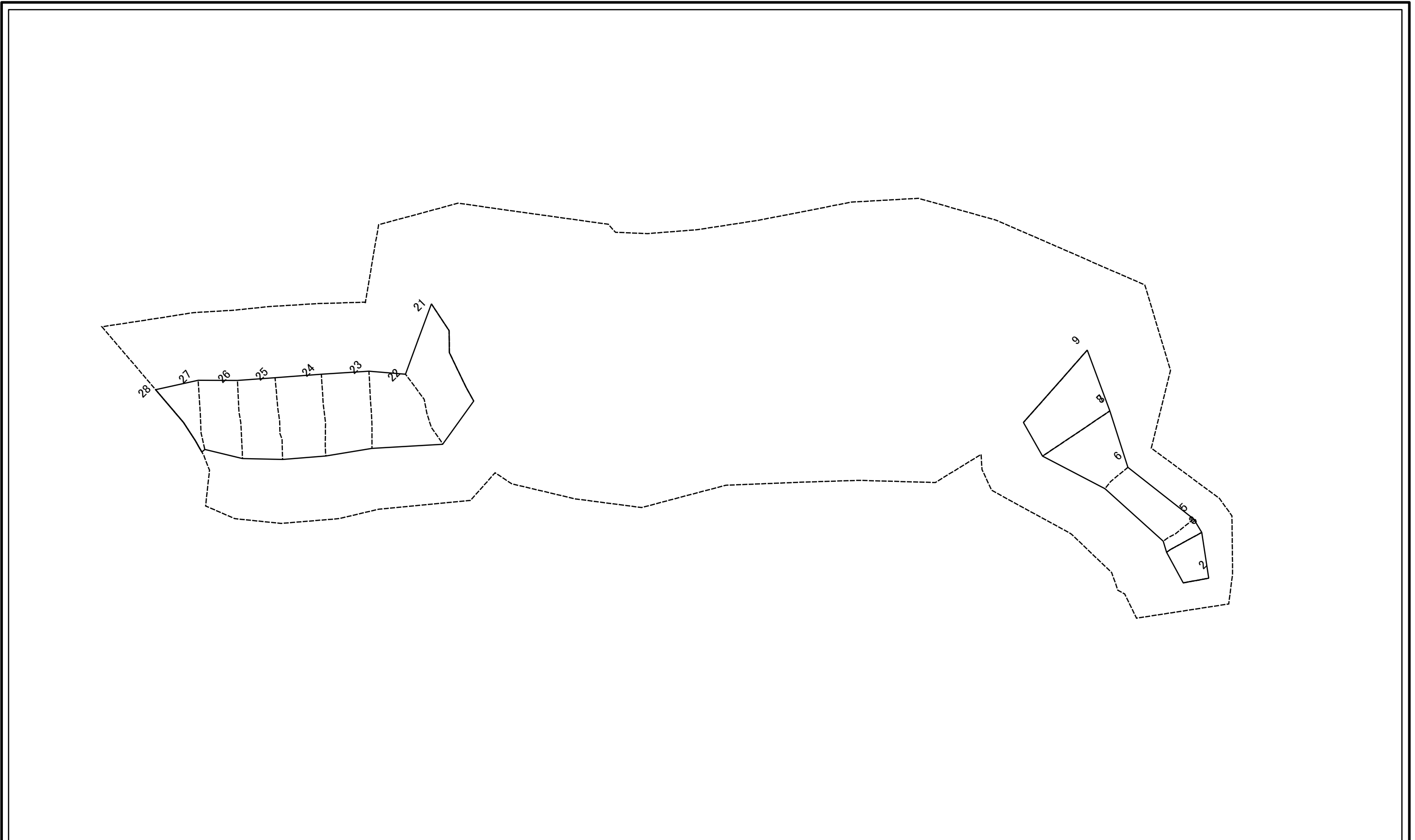
土砂災害警戒区域等の指定の公示に係る図書(その4)



図中の数字は横断測線番号を示す

様式-4(急) 土砂災害特別警戒区域の区域区分図 (急傾斜地の崩壊に伴う土石等の移動により 建築物の地上部に作用すると想定される力)	土砂災害防止法施行令第二条の基準に該当する区域		 縮尺 1:1,000	自然現象の種類	急傾斜地の崩壊	箇所番号	201-I-022
	土砂災害防止法施行令第三条の基準に該当する区域			告示番号	茨城県告示第9・10号	箇所名	三の丸二丁目
	それ以外の区域			告示年月日	令和5年1月5日	所在地	茨城県水戸市三の丸二丁目

土砂災害警戒区域等の指定の公示に係る図書(その5)



0 25 50 100 m

図中の数字は横断測線番号を示す

様式-5(急) 土砂災害特別警戒区域の区域区分図 (急傾斜地の崩壊に伴う土石等の堆積により 建築物の地上部に作用すると想定される力)	土砂災害防止法施行令第二条の基準に該当する区域		 縮尺 1:1,000	自然現象の種類	急傾斜地の崩壊	箇所番号	201-I-022
	土砂災害防止法施行令第三条の基準に該当する区域			告示番号	茨城県告示第9・10号	箇所名	三の丸二丁目
	それ以外の区域			告示年月日	令和5年1月5日	所在地	茨城県水戸市三の丸二丁目

土砂災害警戒区域等の指定の公示に係る図書(その6)

横断測線の区間	土石等の移動により建築物の地上部に作用すると想定される力				土石等の堆積により建築物の地上部に作用すると想定される力				横断測線の区間	土石等の移動により建築物の地上部に作用すると想定される力				土石等の堆積により建築物の地上部に作用すると想定される力			
	土石等の(移動)高さが1m以下の場合、土石等の移動による力が100kN/m ² を超える区域		それ以外の区域		土石等の堆積の高さが3mを超える区域		それ以外の区域			土石等の(移動)高さが1m以下の場合、土石等の移動による力が100kN/m ² を超える区域		それ以外の区域		土石等の堆積の高さが3mを超える区域		それ以外の区域	
	力の大きさのうち最大のもの(kN/m ²)	土石等の高さ(m)	力の大きさのうち最大のもの(kN/m ²)	土石等の高さ(m)	力の大きさのうち最大のもの(kN/m ²)	土石等の高さ(m)	力の大きさのうち最大のもの(kN/m ²)	土石等の高さ(m)		力の大きさのうち最大のもの(kN/m ²)	土石等の高さ(m)	力の大きさのうち最大のもの(kN/m ²)	土石等の高さ(m)	力の大きさのうち最大のもの(kN/m ²)	土石等の高さ(m)	力の大きさのうち最大のもの(kN/m ²)	土石等の高さ(m)
1 ~ 2	-	-	-	-	-	-	-	-	27 ~ 28	123.9	1.0	100.0	1.0	-	-	13.6	2.6
2 ~ 3	-	-	84.5	1.0	-	-	9.4	1.8	~								
3 ~ 4	-	-	84.5	1.0	-	-	9.1	1.7	~								
4 ~ 5	-	-	84.5	1.0	-	-	9.3	1.8	~								
5 ~ 6	-	-	83.0	1.0	-	-	10.0	1.9	~								
6 ~ 7	-	-	100.0	1.0	-	-	11.3	2.2	~								
7 ~ 8	117.7	1.0	100.0	1.0	-	-	11.3	2.2	~								
8 ~ 9	122.0	1.0	100.0	1.0	-	-	12.0	2.3	~								
9 ~ 10	-	-	-	-	-	-	-	-	~								
10 ~ 11	-	-	-	-	-	-	-	-	~								
11 ~ 12	-	-	-	-	-	-	-	-	~								
12 ~ 13	-	-	-	-	-	-	-	-	~								
13 ~ 14	-	-	-	-	-	-	-	-	~								
14 ~ 15	-	-	-	-	-	-	-	-	~								
15 ~ 16	-	-	-	-	-	-	-	-	~								
16 ~ 17	-	-	-	-	-	-	-	-	~								
17 ~ 18	-	-	-	-	-	-	-	-	~								
18 ~ 19	-	-	-	-	-	-	-	-	~								
19 ~ 20	-	-	-	-	-	-	-	-	~								
20 ~ 21	-	-	-	-	-	-	-	-	~								
21 ~ 22	117.5	1.0	100.0	1.0	-	-	11.1	2.1	~								
22 ~ 23	115.2	1.0	100.0	1.0	-	-	11.3	2.1	~								
23 ~ 24	115.2	1.0	100.0	1.0	-	-	11.3	2.1	~								
24 ~ 25	111.8	1.0	100.0	1.0	-	-	10.8	2.1	~								
25 ~ 26	116.2	1.0	100.0	1.0	-	-	11.3	2.2	~								
26 ~ 27	116.2	1.0	100.0	1.0	-	-	12.2	2.3	~								

様式-6(急) 建築物の構造の規制に必要な衝撃に関する事項	自然現象の種類	急傾斜地の崩壊	箇所番号	201- I -022
	告示番号	茨城県告示第9・10号	箇所名	三の丸二丁目
	告示年月日	令和5年1月5日	所在地	茨城県水戸市三の丸二丁目