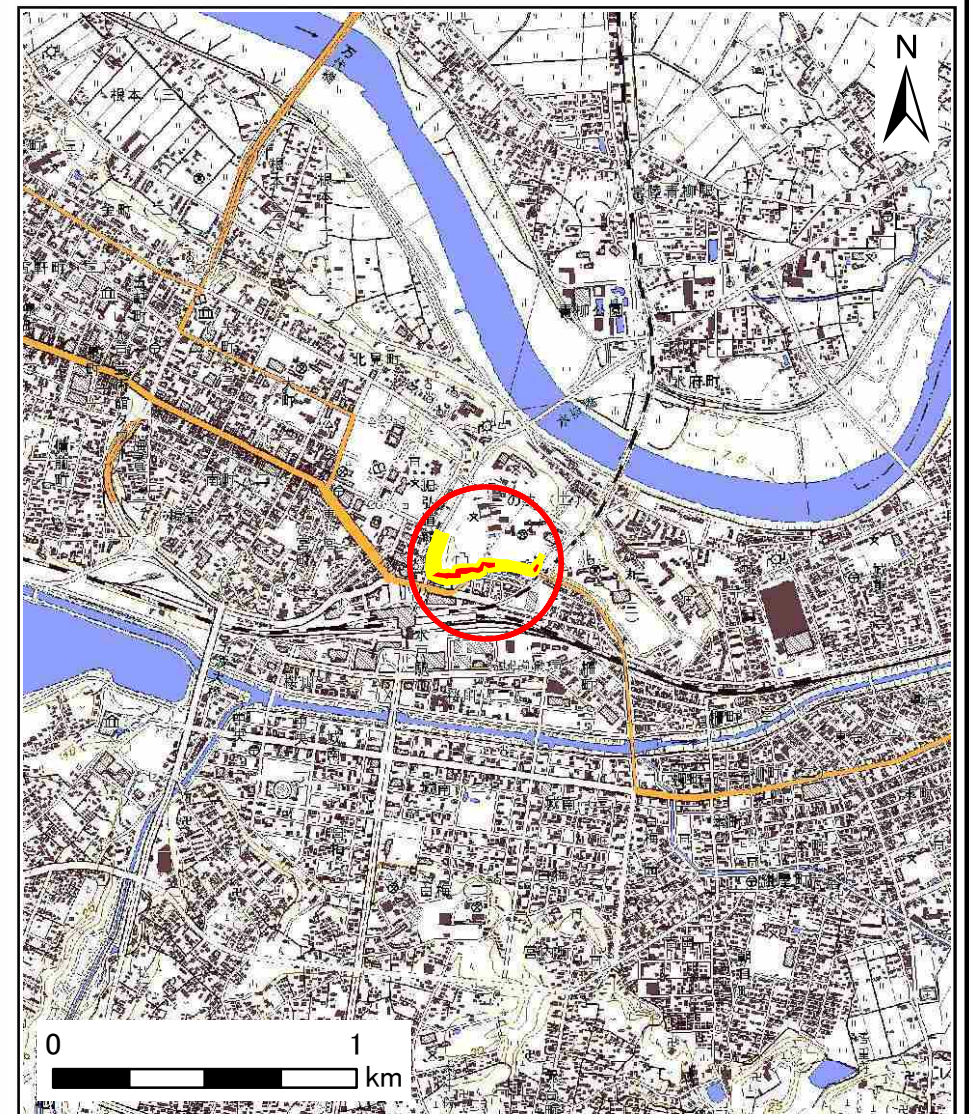


土砂災害警戒区域等の指定の公示に係る図書(その1)



(1/200,000)



(1/25,000)

様式-1(急)
土砂災害警戒区域・土砂災害特別警戒区域
位置図

自然現象の種類

箇所番号

箇所名

所在地

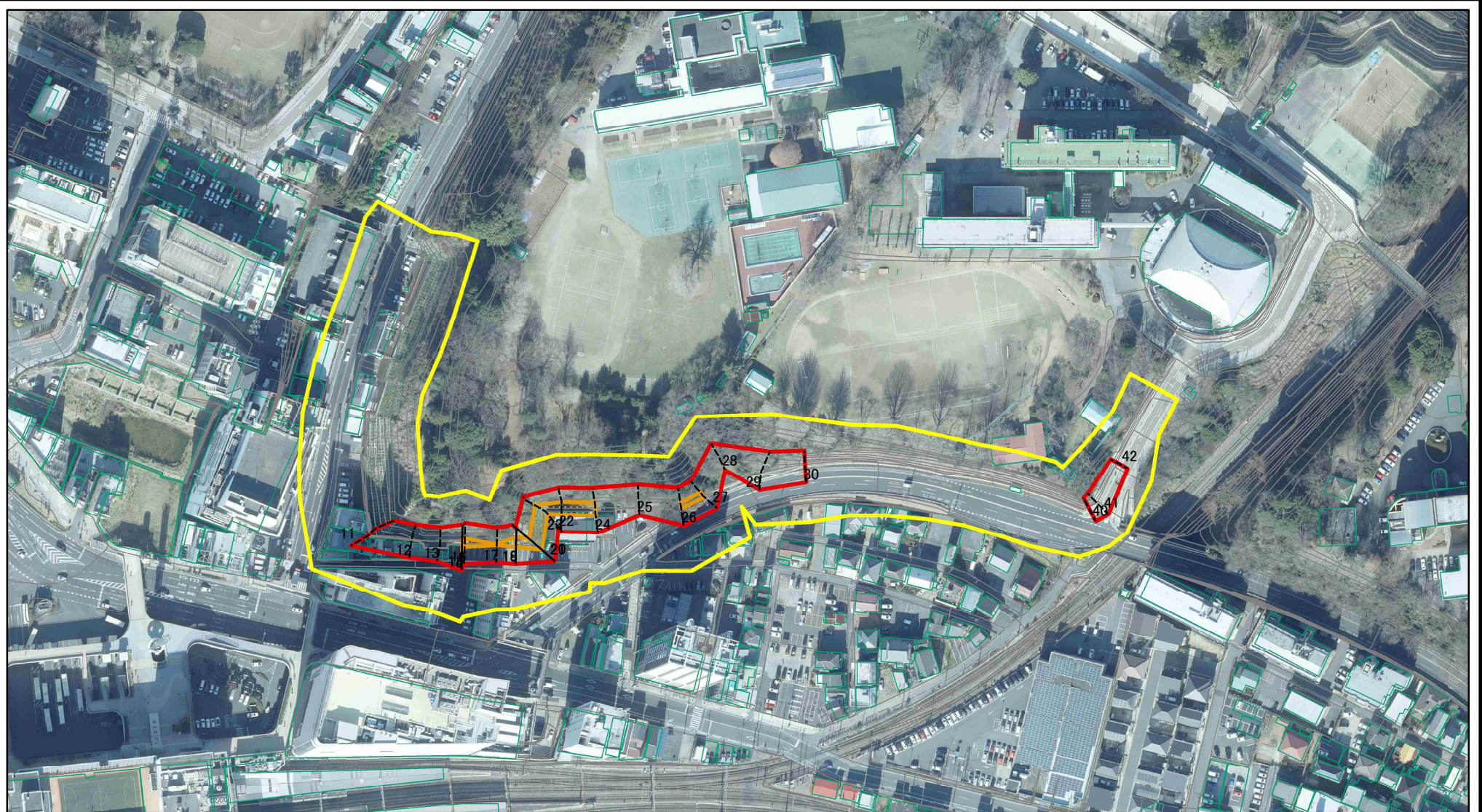
急傾斜地の崩壊

201-I-021

三の丸-3

茨城県水戸市三の丸二丁目

土砂災害警戒区域等の指定の公示に係る図書(その2)

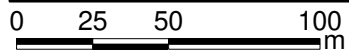
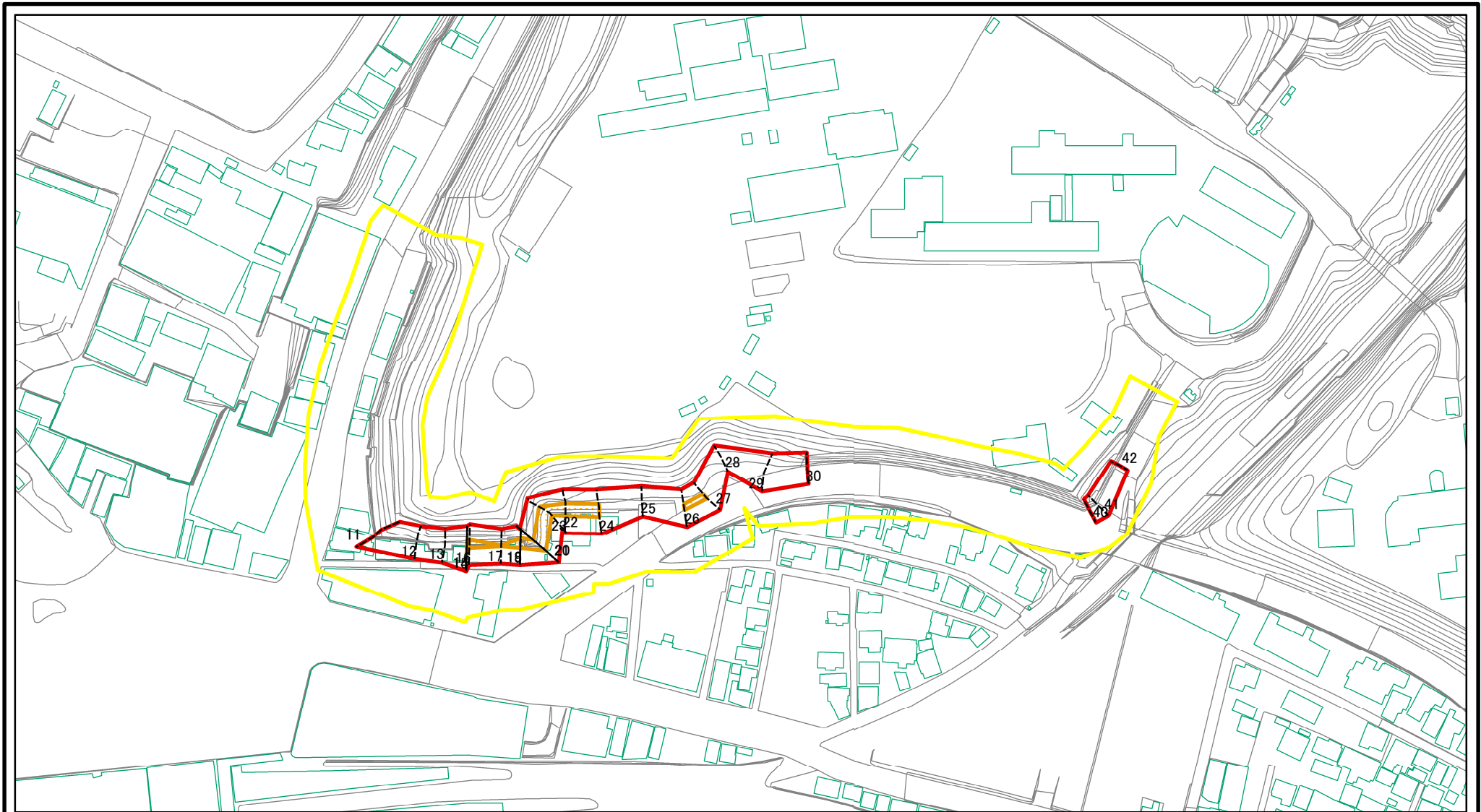


図中の数字は横断測線番号を示す

様式-2(急)
土砂災害警戒区域・土砂災害特別警戒区域
区域図(その1)

土砂災害防止法施行令第二条の基準に該当する区域		N 縮尺 1:2,500	自然現象の種類	急傾斜地の崩壊	箇所番号	201-I-021
			告示番号	茨城県告示第9・10号	箇所名	三の丸-3
			告示年月日	令和5年1月5日	所在地	茨城県水戸市三の丸二丁目
土砂災害防止法施行令第三条の基準に該当する区域						
土石等の(移動)高さが1m以下の場合、土石等の移動による力が100kN/mを超える区域						
土石等の堆積の高さが3mを超える区域						
それ以外の区域						

土砂災害警戒区域等の指定の公示に係る図書(その2)



図中の数字は横断測線番号を示す

様式-2(急) 土砂災害警戒区域・土砂災害特別警戒区域 区域図(その1)	土砂災害防止法施行令第二条の基準に該当する区域		N 縮尺 1:2,500	自然現象の種類	急傾斜地の崩壊	箇所番号	201-I-021
	土砂災害防止法施行令第三条の基準に該当する区域			告示番号	茨城県告示第9・10号	箇所名	三の丸-3
	それ以外の区域			告示年月日	令和5年1月5日	所在地	茨城県水戸市三の丸二丁目

土砂災害警戒区域等の指定の公示に係る図書(その3-1)



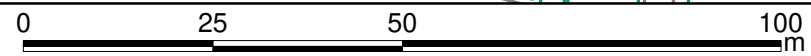
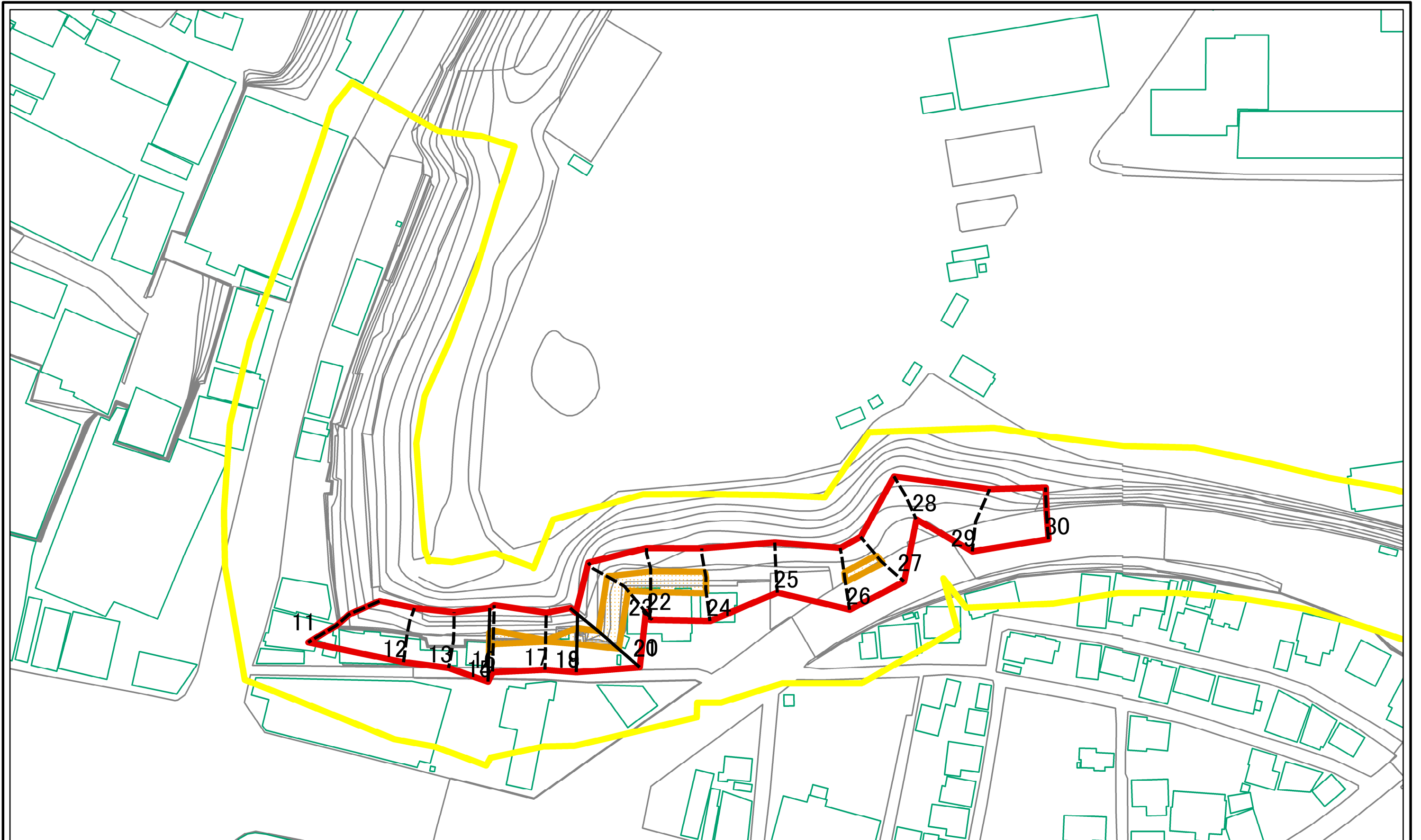
図中の数字は横断測線番号を示す

様式-3(急)
土砂災害警戒区域・土砂災害特別警戒区域
区域図(その2)

土砂災害防止法施行令第二条の基準に該当する区域		縮尺 1:1,000
土砂災害防止法施行令第三条の基準に該当する区域		
土砂等の(移動)高さが1m以下の場合、土砂等の移動による力が100kN/mを超える区域		
土砂等の堆積の高さが3mを超える区域		
それ以外の区域		

自然現象の種類	急傾斜地の崩壊	箇所番号	201-I-021
告示番号	茨城県告示第9・10号	箇所名	三の丸-3
告示年月日	令和5年1月5日	所在地	茨城県水戸市三の丸二丁目

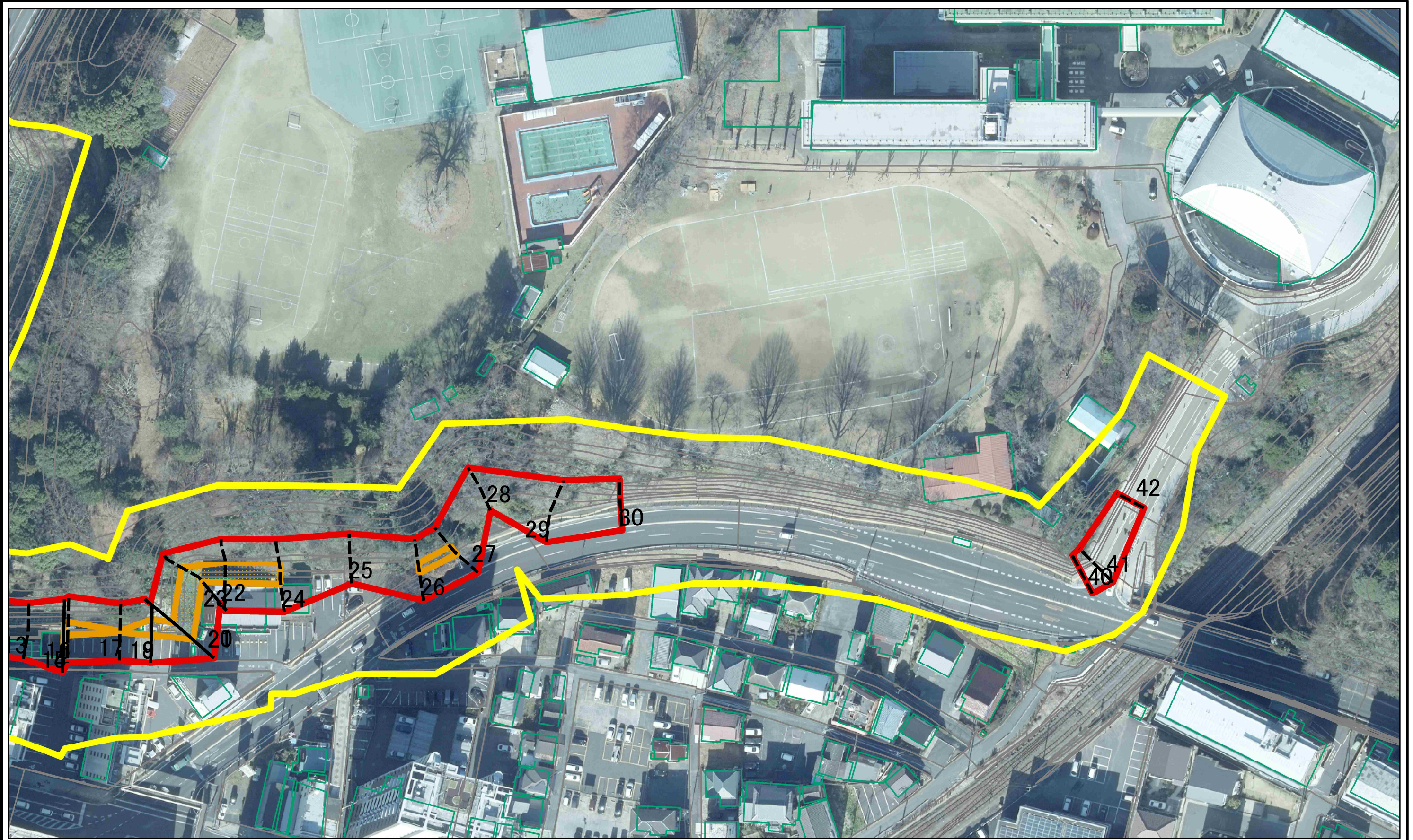
土砂災害警戒区域等の指定の公示に係る図書(その3-1)



図中の数字は横断測線番号を示す

様式-3(急) 土砂災害警戒区域・土砂災害特別警戒区域 区域図(その2)	土砂災害防止法施行令第二条の基準に該当する区域		N 縮尺 1:1,000	自然現象の種類	急傾斜地の崩壊	箇所番号	201-I-021
	土砂災害防止法施行令第三条の基準に該当する区域			告示番号	茨城県告示第9・10号	箇所名	三の丸-3
	それ以外の区域			告示年月日	令和5年1月5日	所在地	茨城県水戸市三の丸二丁目

土砂災害警戒区域等の指定の公示に係る図書(その3-2)

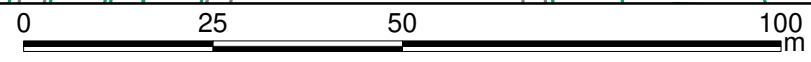
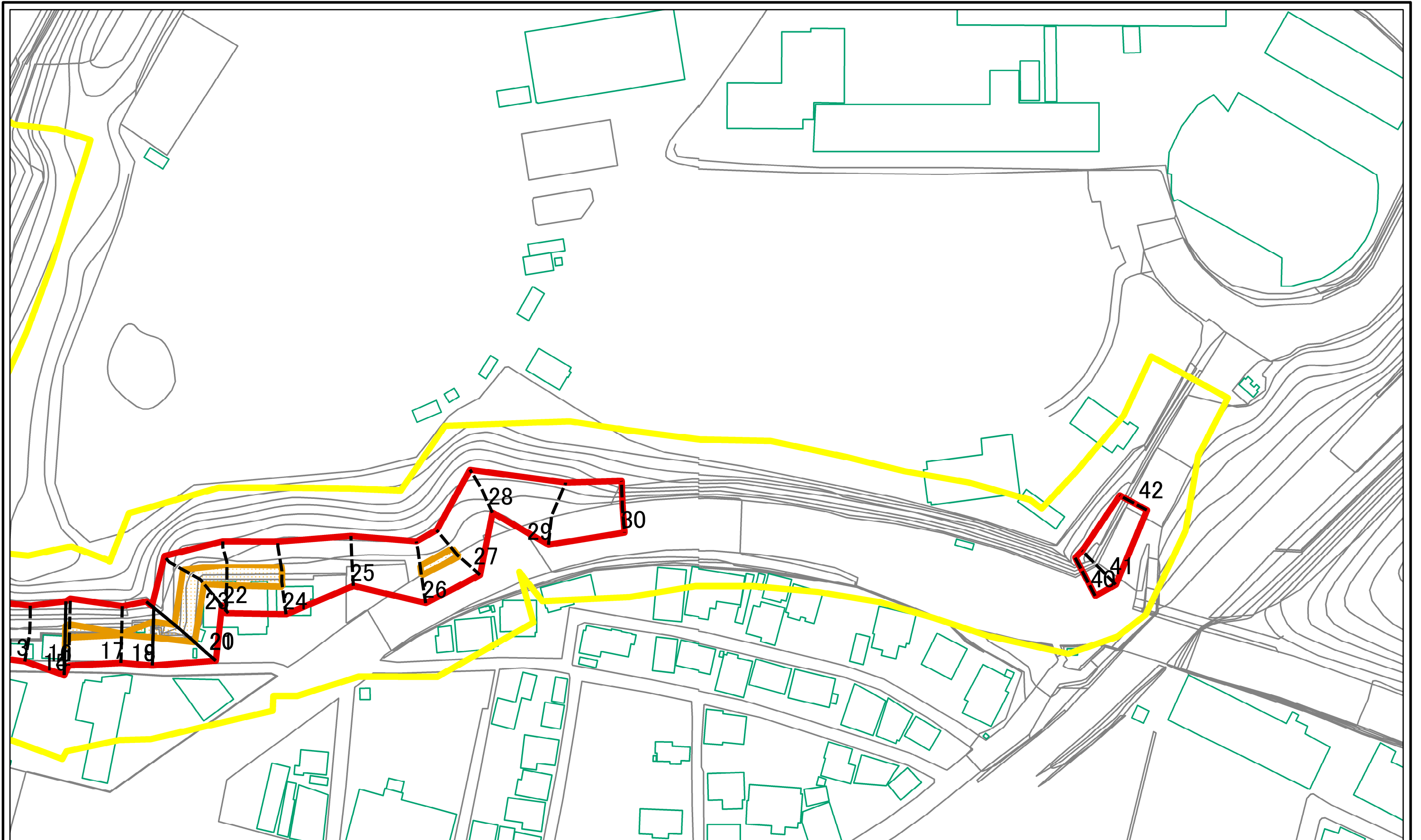


図中の数字は横断測線番号を示す

様式-3(急)
土砂災害警戒区域・土砂災害特別警戒区域
区域図(その2)

土砂災害防止法施行令第二条の基準に該当する区域		N	自然現象の種類	急傾斜地の崩壊	箇所番号	201-I-021
土砂災害防止法施行令第三条の基準に該当する区域			告示番号	茨城県告示第9・10号	箇所名	三の丸-3
それ以外の区域		縮尺	告示年月日	令和5年1月5日	所在地	茨城県水戸市三の丸二丁目
		1:1,000				

土砂災害警戒区域等の指定の公示に係る図書(その3-2)



図中の数字は横断測線番号を示す

様式-3(急) 土砂災害警戒区域・土砂災害特別警戒区域 区域図(その2)	土砂災害防止法施行令第二条の基準に該当する区域		自然現象の種類 急傾斜地の崩壊	箇所番号	201-I-021
	土砂災害防止法施行令第三条の基準に該当する区域			告示番号	茨城県告示第9・10号
	土砂等の(移動)高さが1m以下の場合、土砂等の移動による力が100kN/mを超える区域		縮尺 1:1,000	告示年月日	令和5年1月5日
	土砂等の堆積の高さが3mを超える区域			所在地	茨城県水戸市三の丸二丁目
	それ以外の区域				