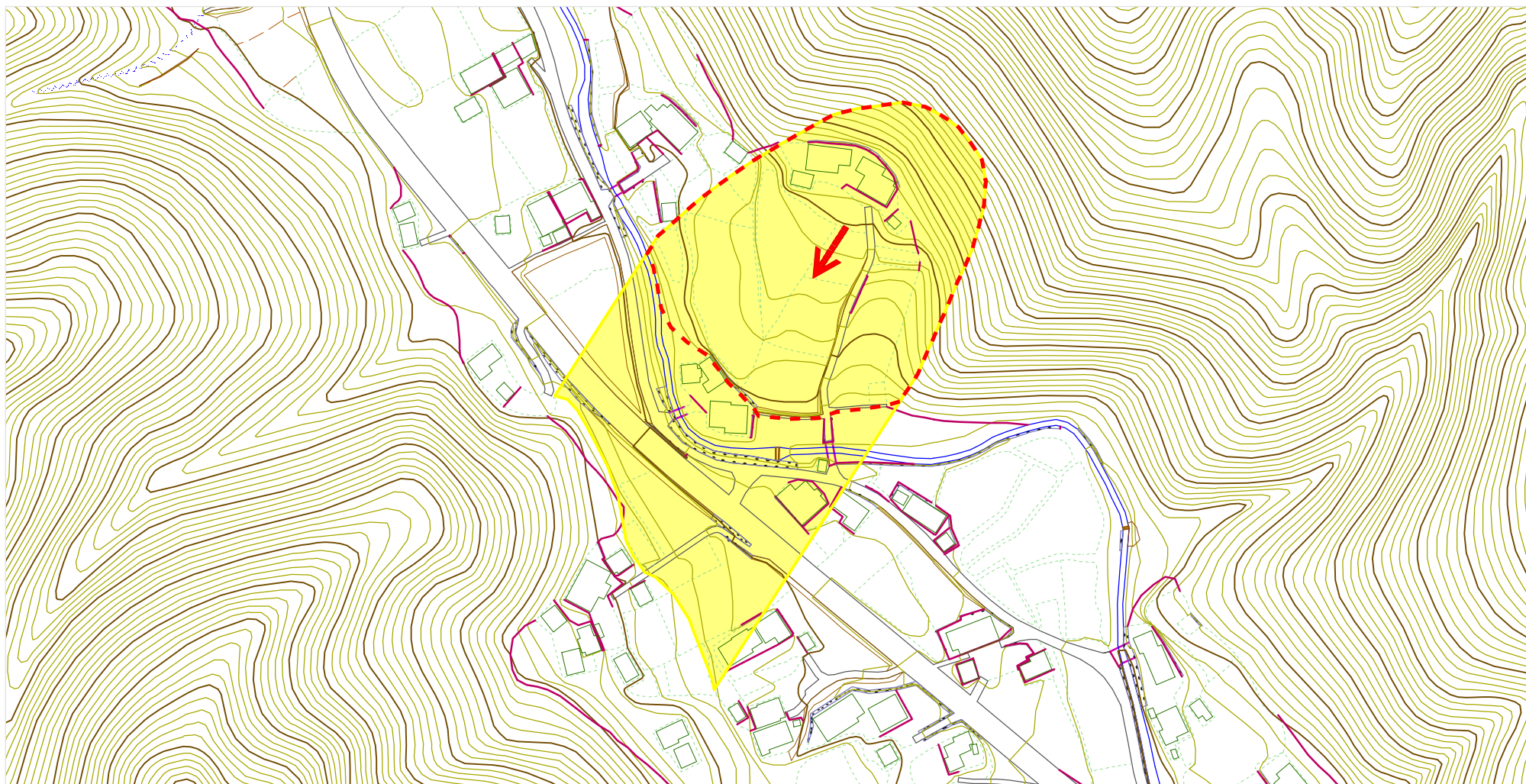


# 土砂災害警戒区域等の指定の公示に係わる図書（その2）



様式-2(地)

土砂災害警戒区域 区域図

土砂災害防止法施行令第二条  
の基準に該当する区域  
(土砂災害警戒区域)



N



自然現象  
の種類

地滑り

箇所番号

100

箇所名

入檜沢下

告示番号

茨城県告示  
第353号

地すべり区域名

A

告示年月日

平成28年  
3月24日

所在地

茨城県常陸大宮市高部

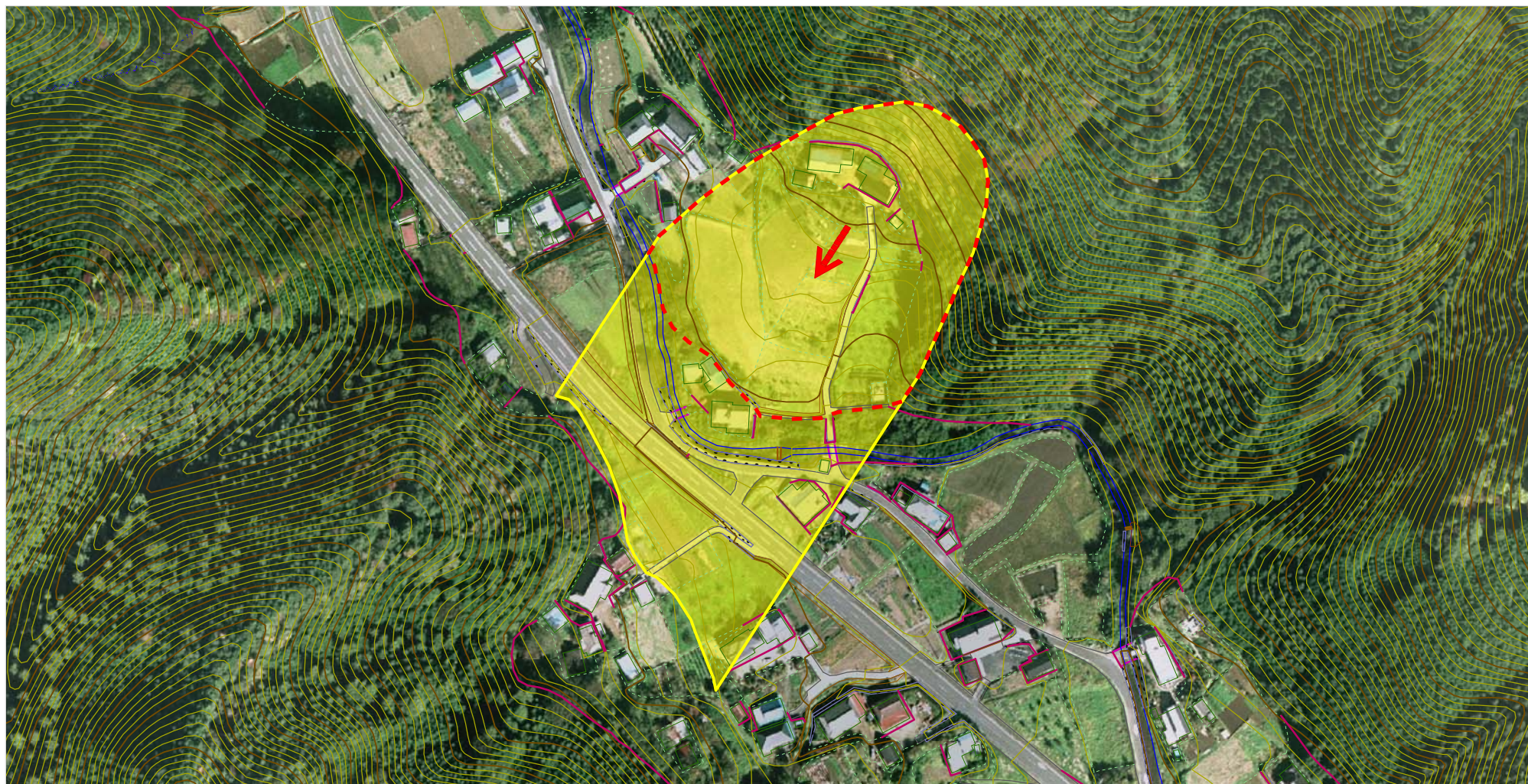
土砂災害防止法施行令第三条  
の基準に該当する区域  
(土砂災害特別警戒区域)



縮尺

1:2,500

# 土砂災害警戒区域等の指定の公示に係わる図書（その3）



様式-3(地)

土砂災害警戒区域 区域図

土砂災害防止法施行令第二条  
の基準に該当する区域  
(土砂災害警戒区域)



N



自然現象  
の種類

地滑り

箇所番号

100

箇所名

入檜沢下

告示番号

茨城県告示  
第353号

地すべり区域名

A

告示年月日

平成28年  
3月24日

所在地

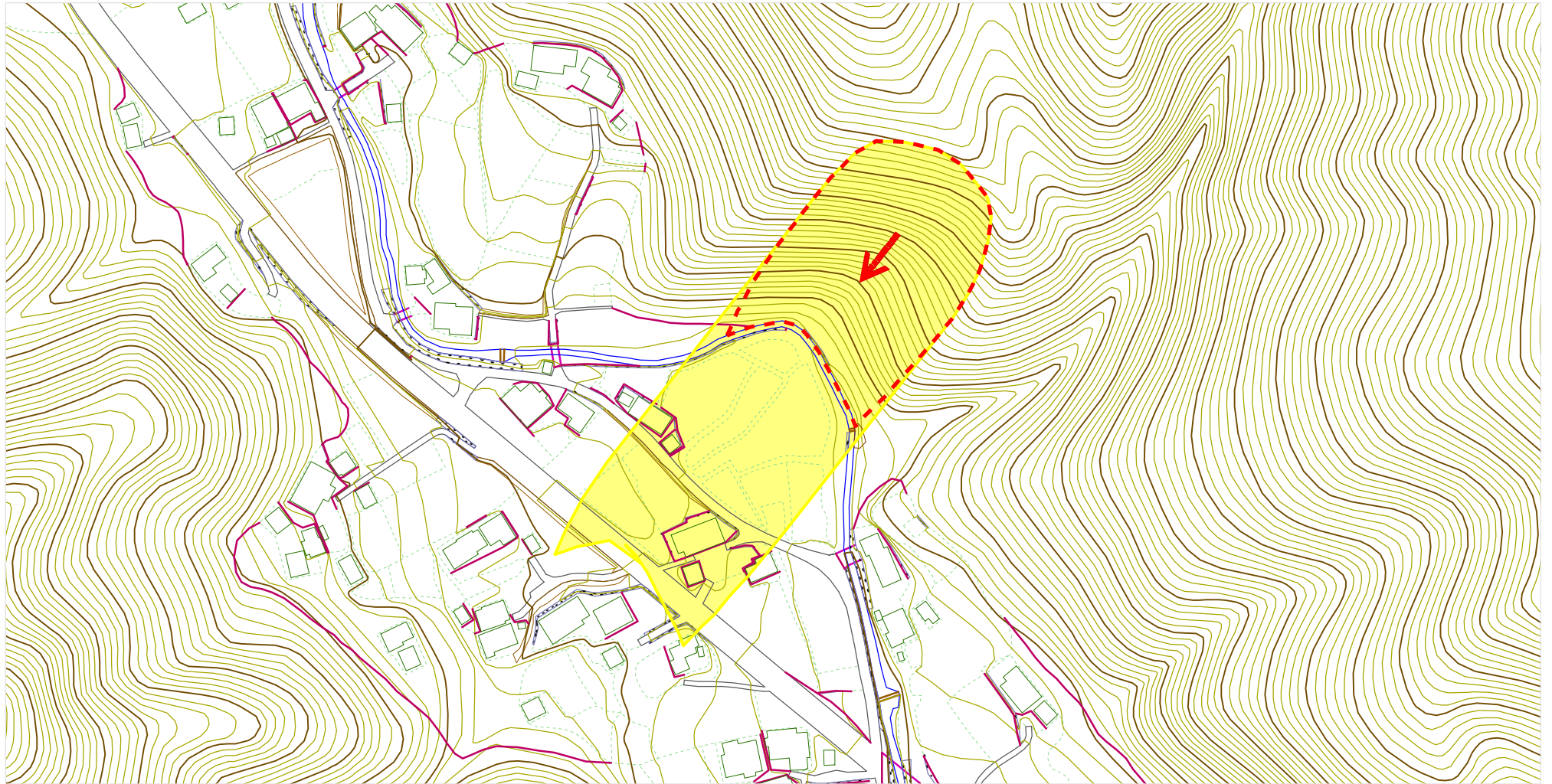
茨城県常陸大宮市高部

縮尺  
1:2,500

土砂災害防止法施行令第三条  
の基準に該当する区域  
(土砂災害特別警戒区域)



# 土砂災害警戒区域等の指定の公示に係わる図書（その2）



様式-2(地)  
土砂災害警戒区域 区域図

土砂災害防止法施行令第二条  
の基準に該当する区域  
(土砂災害警戒区域)



自然現象  
の種類

地滑り

箇所番号

100

箇所名

入檜沢下

土砂災害防止法施行令第三条  
の基準に該当する区域  
(土砂災害特別警戒区域)



縮尺  
1:2,500

告示番号

茨城県告示  
第353号

地すべり区域名

B

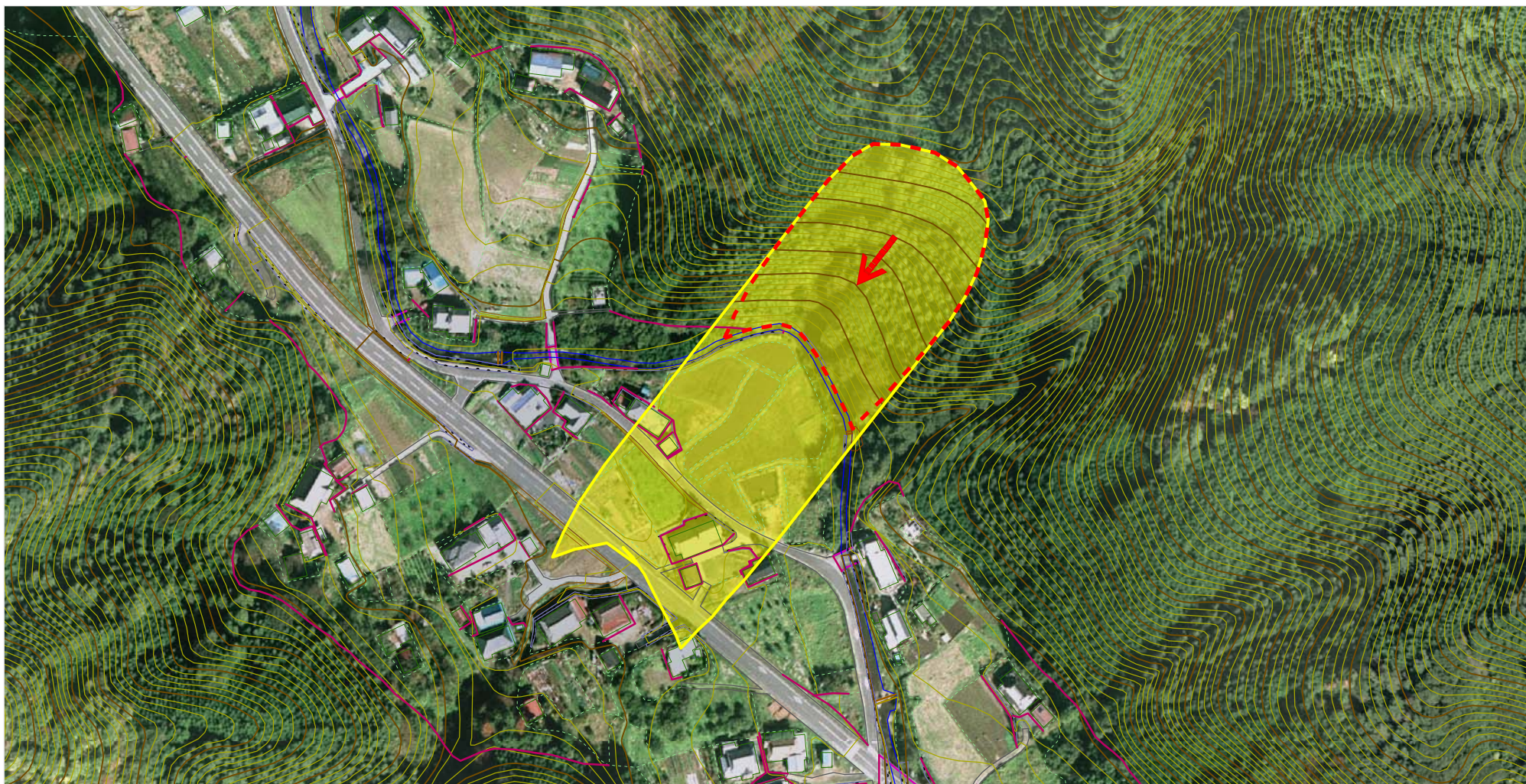
告示年月日

平成28年  
3月24日

所在地

茨城県常陸大宮市高部

# 土砂災害警戒区域等の指定の公示に係わる図書（その3）



様式-3(地)  
土砂災害警戒区域 区域図

土砂災害防止法施行令第二条  
の基準に該当する区域  
(土砂災害警戒区域)



自然現象  
の種類

地滑り

箇所番号

100

箇所名

入檜沢下

土砂災害防止法施行令第三条  
の基準に該当する区域  
(土砂災害特別警戒区域)



縮尺

1:2,500

告示番号

茨城県告示  
第353号

地すべり区域名

B

告示年月日

平成28年  
3月24日

所在地

茨城県常陸大宮市高部