

# 那珂久慈流域下水道

## 1 計画概要

水戸市の一部・日立市の一部・常陸太田市の一部・ひたちなか市の一部・常陸大宮市の一部・那珂市・大洗町・城里町・東海村の一部の9市町村を対象として、昭和52年度に事業を着手し、平成元年4月から供用開始しています。

処理面積	全体計画 19,914.6ha	25年度末まで 9,891.1ha																
処理人口 ※( )内数字は接続人口	377,380人	302,707人 (269,473人)																
幹線管渠	82.8km	82.8km																
処理能力	37,500m <sup>3</sup> /日×6系列 11,200m <sup>3</sup> /日×1系列 計 236,200m <sup>3</sup> /日	37,500m <sup>3</sup> /日×3.5系列  計 131,250m <sup>3</sup> /日																
処理水量	236,200m <sup>3</sup> /日	89,397m <sup>3</sup> /日(日平均)																
処理場名・面積	那珂久慈浄化センター 35.0ha																	
処理方法	標準活性汚泥法																	
放流先	太平洋(海域B)																	
放流水質 (H25年度)	<table border="1"> <tr> <td>pH [-]</td> <td>BOD [mg/L]</td> <td>COD [mg/L]</td> <td>SS [mg/L]</td> <td>TN [mg/L]</td> <td>TP [mg/L]</td> </tr> <tr> <td>6.8</td> <td>5.0</td> <td>8.8</td> <td>2.1</td> <td>15.1</td> <td>1.12</td> </tr> </table>						pH [-]	BOD [mg/L]	COD [mg/L]	SS [mg/L]	TN [mg/L]	TP [mg/L]	6.8	5.0	8.8	2.1	15.1	1.12
pH [-]	BOD [mg/L]	COD [mg/L]	SS [mg/L]	TN [mg/L]	TP [mg/L]													
6.8	5.0	8.8	2.1	15.1	1.12													
焼却炉(※)	1号炉(100t)：流動炉，平成10年4月稼働開始 2号炉(100t)：流動炉，平成18年4月稼働開始																	
総事業費	1,270億円																	

(※) 那珂久慈ブロック広域汚泥処理施設

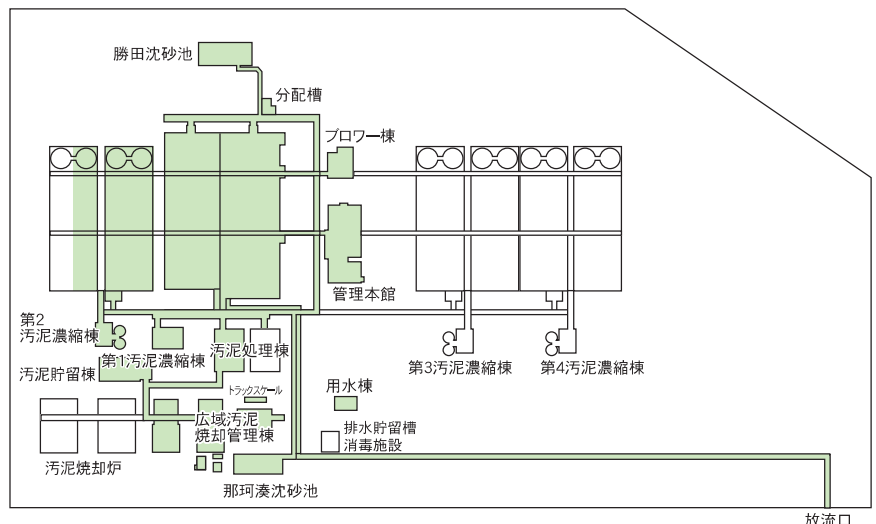
## 2 構成市町村概要 (全体計画)

市町村名	処理面積 (ha)	処理人口 (人)	処理水量 (m <sup>3</sup> /日)
水戸市	4,535.0	107,200	59,456
日立市	2,172.4	52,400	30,127
常陸太田市	1,037.3	23,000	13,565
ひたちなか市	3,366.6	80,000	55,049
常陸大宮市	846.0	12,700	7,451
那珂市	3,257.8	41,800	22,845
大洗町	670.0	15,200	14,641
城里町	644.0	9,600	4,958
東海村	1,836.0	34,980	16,365
ひたちなか・東海広域事務組合	1,549.5	500	11,665
計	19,914.6	377,380	236,122

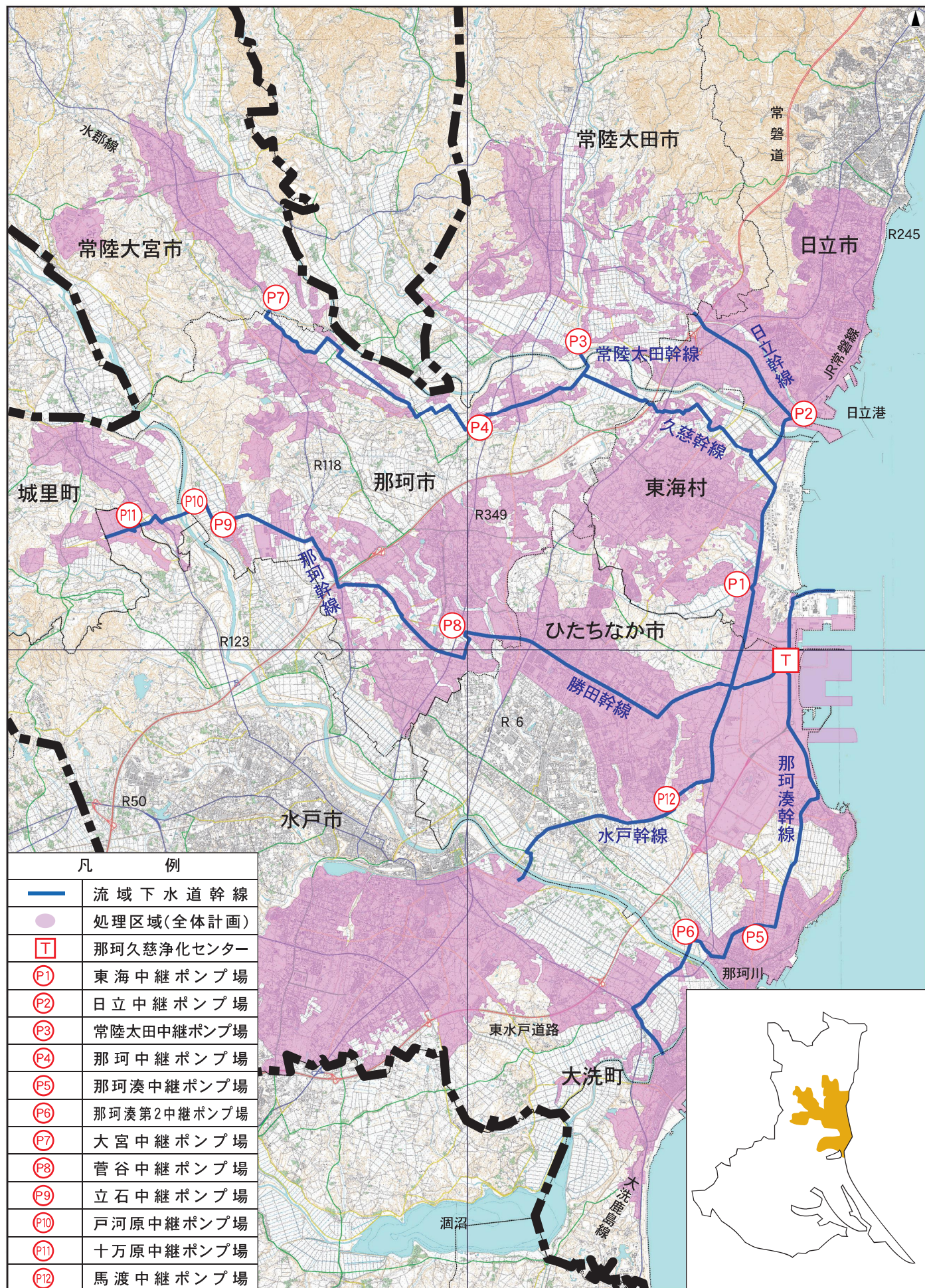


## ■ 那珂久慈浄化センター 計画平面図

完成、一部完成



# 那珂久慈流域下水道計画概要図



凡 例	
	流域下水道幹線
	処理区域(全体計画)
	那珂久慈浄化センター
	東海中継ポンプ場
	日立中継ポンプ場
	常陸太田中継ポンプ場
	那珂中継ポンプ場
	那珂湊中継ポンプ場
	那珂湊第2中継ポンプ場
	大宮中継ポンプ場
	菅谷中継ポンプ場
	立石中継ポンプ場
	戸河原中継ポンプ場
	十万原中継ポンプ場
	馬渡中継ポンプ場

# 霞ヶ浦水郷流域下水道

## 1 計画概要

潮来市・行方市の一部の2市を対象として、昭和58年に潮来町単独公共下水道から流域下水道として事業に着手し、昭和61年4月から供用開始しています。

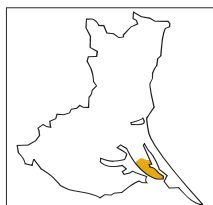
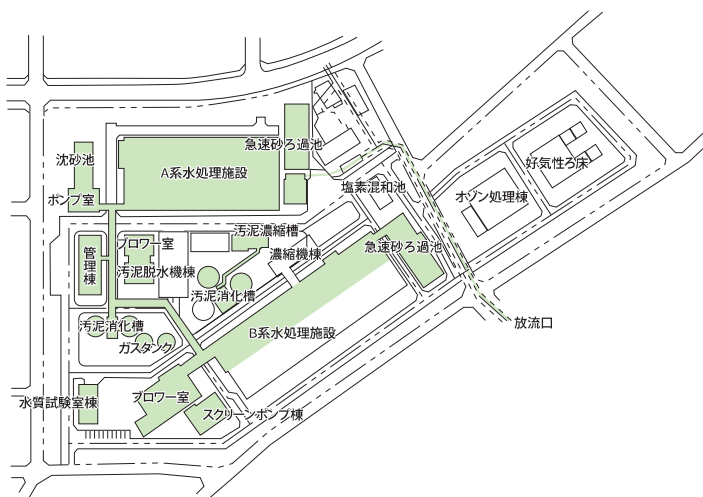
処理面積	全体計画 1,593.0ha	25年度末まで 914.8ha																
処理人口 ※( )内数字は接続人口	28,400人	25,013人 (20,346人)																
幹線管渠	11.4km	82.1km																
処理能力	A系列 4,150m <sup>3</sup> /日×1系列 3,300m <sup>3</sup> /日×1系列 B系列 3,780m <sup>3</sup> /日×1系列 2,870m <sup>3</sup> /日×1系列 計 14,100m <sup>3</sup> /日	A系列 4,150m <sup>3</sup> /日×1系列 3,300m <sup>3</sup> /日×1系列 B系列 3,780m <sup>3</sup> /日×1系列 計 11,230m <sup>3</sup> /日																
処理水量	14,100m <sup>3</sup> /日	7,565m <sup>3</sup> /日(日平均)																
処理場名・面積	潮来浄化センター 4.3ha																	
処理方法	Bardenpho法+急速ろ過法+オゾン酸化法 +好気性ろ床法	凝集剤併用型循環式硝化脱窒法+急速ろ過法																
放流先	常陸利根川 (湖沼A類型)																	
放流水質 (H25年度)	<table border="1"> <tr> <td>pH [—]</td> <td>BOD [mg/L]</td> <td>COD [mg/L]</td> <td>SS [mg/L]</td> <td>TN [mg/L]</td> <td>TP [mg/L]</td> </tr> <tr> <td>7.1</td> <td>0.7</td> <td>5.7</td> <td>&lt;1.0</td> <td>5.9</td> <td>0.12</td> </tr> </table>						pH [—]	BOD [mg/L]	COD [mg/L]	SS [mg/L]	TN [mg/L]	TP [mg/L]	7.1	0.7	5.7	<1.0	5.9	0.12
pH [—]	BOD [mg/L]	COD [mg/L]	SS [mg/L]	TN [mg/L]	TP [mg/L]													
7.1	0.7	5.7	<1.0	5.9	0.12													
総事業費	230億円																	

## 2 構成市町村概要 (全体計画)

市町村名	処理面積 (ha)	処理人口 (人)	処理水量 (m <sup>3</sup> /日)
潮来市	963.0	20,900	9,492
行方市	630.0	7,500	4,567
計	1,593.0	28,400	14,059



### ■潮来浄化センター計画平面図



凡 例	
	流域下水道幹線
	処理区域(全体計画)
	潮来浄化センター
	辻ポンプ場
	牛堀ポンプ場
	境ポンプ場



# 利根左岸さしま流域下水道

## 1 計画概要

古河市の一部・坂東市の一部・境町の3市町を対象として、平成2年度から事業に着手し、平成9年6月に境町、平成13年4月に坂東市、7月に古河市が供用開始しています。

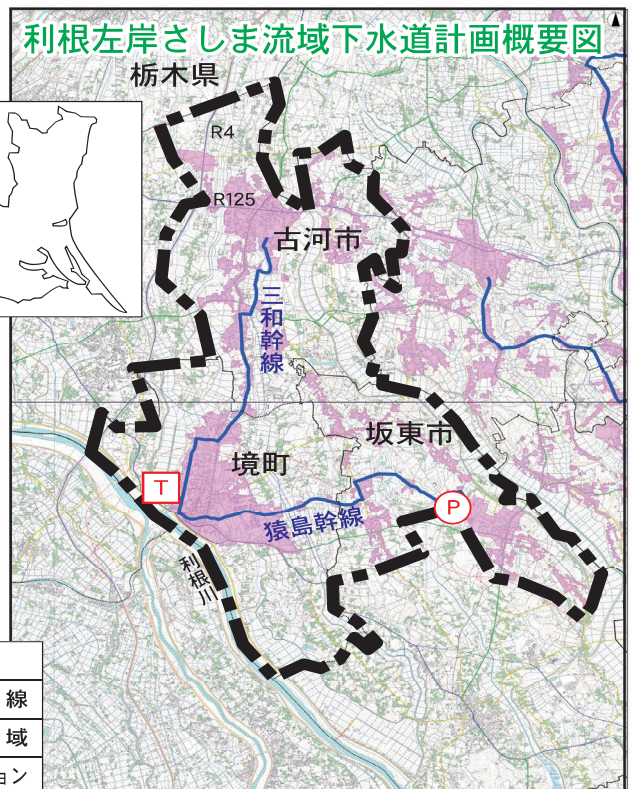
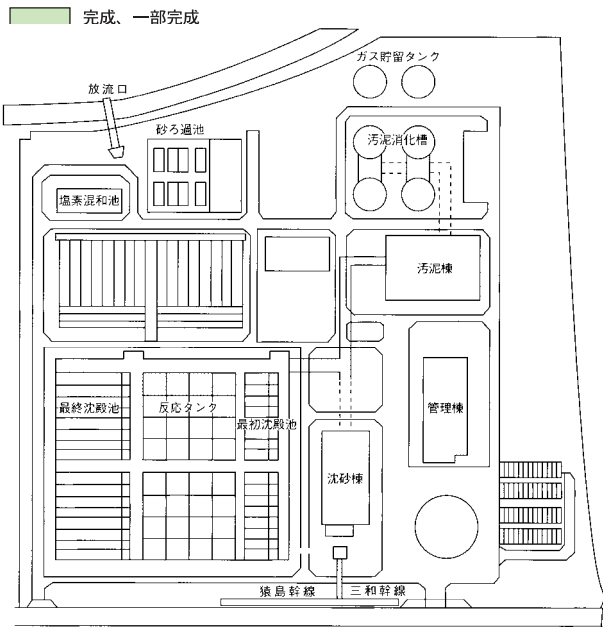
	全体計画	25年度末まで
処理面積	2,442.0ha	976.8ha
処理人口 ※( )内数字は接続人口	61,800人	23,862人 (15,982人)
幹線管渠	21.8km	21.8km
処理能力	6,000m <sup>3</sup> /日×7系列 計 42,000m <sup>3</sup> /日	6,000m <sup>3</sup> /日×1.5系列 計 9,000m <sup>3</sup> /日
処理水量	40,290m <sup>3</sup> /日	5,462m <sup>3</sup> /日(日平均)
処理場名・面積	さしまアクアステーション 6.8ha	
処理方法	標準活性汚泥法	AOAO法
放流先	利根川(長井戸沼中央排水路)(A類型)	
放流水質 (H25年度)	pH [-]	7.2
	BOD [mg/L]	3.0
	COD [mg/L]	9.2
	SS [mg/L]	2.3
	TN [mg/L]	10.7
	TP [mg/L]	0.66
総事業費	257億円	

## 2 構成市町村概要 (全体計画)

市町村名	処理面積 (ha)	処理人口 (人)	処理水量 (m <sup>3</sup> /日)
古河市	1,135.0	22,681	11,016
坂東市	649.5	10,360	7,552
境町	1,162.6	17,000	10,000
計	2,947.1	50,041	28,568



### ■ さしまアクアステーション 計画平面図



凡 例	
	流域下水道幹線
	処理区域
	さしまアクアステーション
	猿島中継ポンプ場