



1 流域・特定公共下水道事業概要

事業名	霞ヶ浦湖北流域下水道	霞ヶ浦常南流域下水道	那珂久慈流域下水道	霞ヶ浦水郷流域下水道	
計画面積	14,966.4ha	15,384.0ha	19,914.6ha	1,593.0ha	
関係市町村 <small>※下線は 処理場のある市町村</small>	土浦市, 石岡市の一部, かすみがうら市の一部, 小美玉市, 阿見町 (5市町)	龍ヶ崎市, 牛久市, つくば市の一部, 稲敷市の一部, 河内町, 利根町 (6市町)	水戸市の一部, 日立市の一部, 常陸太田市の一部, ひたちなか市の一部, 常陸大宮市の一部, 那珂市, 大洗町, 城里町の一部, 東海村, (9市町村)	潮来市, 行方市の一部 (2市)	
計画人口	289,300人	419,488人	377,380人	28,400人	
計画汚水量	164,800m ³ /日	258,000m ³ /日	236,200m ³ /日	14,100m ³ /日	
管渠	57.0km	63.3km	82.8km	11.4km	
焼却炉 (稼働年月日)	2号炉: 50t/日(H7.4) 3号炉: 50t/日(H12.7)	2号炉: 90t/日(H11.3)	—	—	
処理場	名称	霞ヶ浦浄化センター	利根浄化センター	那珂久慈浄化センター	潮来浄化センター
	面積	25.0ha	33.6ha	35.0ha	4.3ha
	放流先	霞ヶ浦	利根川	太平洋	霞ヶ浦 (常陸利根川)
	処理開始	昭和54年1月	昭和51年6月	平成元年4月	昭和61年4月
	排水基準 (根拠法令)	BOD — COD 20(15)mg/L以下 SS 20(15)mg/L以下 T-N 20mg/L以下 T-P 1.0mg/L以下	BOD 15(10)mg/L以下 COD — SS 20(15)mg/L以下 T-N 100mg/L以下 T-P —	BOD — COD 25(20)mg/L以下 SS 30(20)mg/L以下 T-N 100mg/L以下 T-P —	BOD — COD 20(15)mg/L以下 SS 20(15)mg/L以下 T-N 20mg/L以下 T-P 1.0mg/L以下
	※排水基準 の()は 日間平均値	排水基準 [水質汚濁防止法第3条] 排水基準の上乗せ [水質汚濁防止法に基づき 排水基準を定める条例]	排水基準 [水質汚濁防止法第3条] 排水基準の上乗せ [水質汚濁防止法に基づき 排水基準を定める条例]	排水基準 [水質汚濁防止法第3条] 排水基準の上乗せ [水質汚濁防止法に基づき 排水基準を定める条例]	排水基準 [水質汚濁防止法第3条] 排水基準の上乗せ [水質汚濁防止法に基づき 排水基準を定める条例]
	環境基準	霞ヶ浦(湖沼A) pH 6.5以上8.5以下 COD 3mg/L以下 SS 5mg/L以下 DO 7.5mg/L以上 大腸菌群数 1000MPN/100mL以下 T-N 0.4mg/L以下 T-P 0.03mg/L以下	利根川(河川A) pH 6.5以上8.5以下 COD 2mg/L以下 SS 25mg/L以下 DO 7.5mg/L以上 大腸菌群数 1000MPN/100mL以下	太平洋(海域B) pH 7.8以上8.3以下 COD 5mg/L以下 SS 15mg/L以下 DO 5mg/L以上 大腸菌 — T-N — T-P —	常陸利根川(湖沼A) pH 6.5以上8.5以下 COD 3mg/L以下 SS 5mg/L以下 DO 7.5mg/L以上 大腸菌群数 1000MPN/100mL以下 T-N 0.4mg/L以下 T-P 0.03mg/L以下
流総計画	霞ヶ浦流総	霞ヶ浦流総	那珂川・久慈川流総	霞ヶ浦流総	
許可期間	昭和48年度 ～平成28年度	昭和48年度 ～平成32年度	昭和52年度 ～平成30年度	昭和58年度 ～平成30年度	
総事業費	1,260億円	1,400億円	1,270億円	230億円	

(平成26年5月現在)

利根左岸さしま流域下水道	鬼怒小貝流域下水道	小貝川東部流域下水道	那珂久慈ブロック広域汚泥	鹿島臨海特定公共下水道
2,947.1ha	4,339.4ha	2,820.0ha	—	5,931.8ha
古河市の一部, 坂東市の一部, 境町 (3市町)	下妻市の一部, 常総市の一部, 筑西市の一部, 八千代町 (4市町)	下妻市の一部, つくば市の一部, 筑西市の一部, 桜川市 (4市)	水戸市, ひたちなか市, 日立市, 笠間市, 北茨城市, 茨城町, 城里町, 日立・高萩広域下水道 組合(8団体)	神栖市
50,041人	107,050人	50,434人	—	81,490人
28,600m ³ /日	62,000m ³ /日	27,000m ³ /日	計画汚泥量324.7t/日	330,000m ³ /日
21.8km	31.6km	49.7km	—	42.0km
—	—	—	1号炉:100t/日(H10.4) 2号炉:100t/日(H18.4)	1号炉:60t/日(H6.4) 2号炉:60t/日(H8.4)
さしまアクアステーション	きぬアクアステーション	小貝川東部浄化センター	那珂久慈ブロック 広域汚泥処理センター	深芝処理場
6.8ha	14.7ha	16.9ha	—	15ha
利根川 (長井戸沼中央排水路)	鬼怒川 (二本紀排水路)	小貝川	—	太平洋
平成9年6月	平成11年7月	平成15年4月	平成10年4月	昭和45年9月
BOD 20mg/L以下 COD — SS 40mg/L以下 T-N 100mg/L以下 T-P —	BOD 20mg/L以下 COD — SS 40mg/L以下 T-N 100mg/L以下 T-P —	BOD 20mg/L以下 COD — SS 40mg/L以下 T-N 100mg/L以下 T-P —		BOD — COD 50(40)mg/L以下 SS 50(40)mg/L以下 T-N 100mg/L以下 T-P —
排水基準 [水質汚濁防止法第3条] 排水基準の上乗せ [水質汚濁防止法に基づき 排水基準を定める条例]	排水基準 [水質汚濁防止法第3条] 排水基準の上乗せ [水質汚濁防止法に基づき 排水基準を定める条例]	排水基準 [水質汚濁防止法第3条] 排水基準の上乗せ [水質汚濁防止法に基づき 排水基準を定める条例]		排水基準 [水質汚濁防止法第3条] 排水基準の上乗せ [水質汚濁防止法に基づき 排水基準を定める条例]
利根川(河川A) pH 6.5以上8.5以下 BOD 2mg/L以下 SS 25mg/L以下 DO 7.5mg/L以上 大腸菌群数 1000MPN/100mL以下	鬼怒川(河川A) pH 6.5以上8.5以下 BOD 2mg/L以下 SS 25mg/L以下 DO 7.5mg/L以上 大腸菌群数 1000MPN/100mL以下	小貝川(河川A) pH 6.5以上8.5以下 BOD 2mg/L以下 SS 25mg/L以下 DO 7.5mg/L以上 大腸菌群数 1000MPN/100mL以下		太平洋(海域C) pH 7.0以上8.3以下 COD 8mg/L以下 SS — DO 2mg/L以上 大腸菌群数 — T-N — T-P —
利根川流総	利根川流総	利根川流総		霞ヶ浦流総
平成2年度 ～平成30年度	平成4年度 ～平成26年度	平成8年度 ～平成30年度	平成6年度 ～平成30年度	昭和44年度 ～平成29年度
257億円	493億円	396億円	153億円	793億円

霞ヶ浦湖北流域下水道

1 計画概要

土浦市・石岡市の一部・かすみがうら市の一部・小美玉市・阿見町の5市町を対象として、昭和48年に事業に着手し、昭和54年1月から供用開始しています。

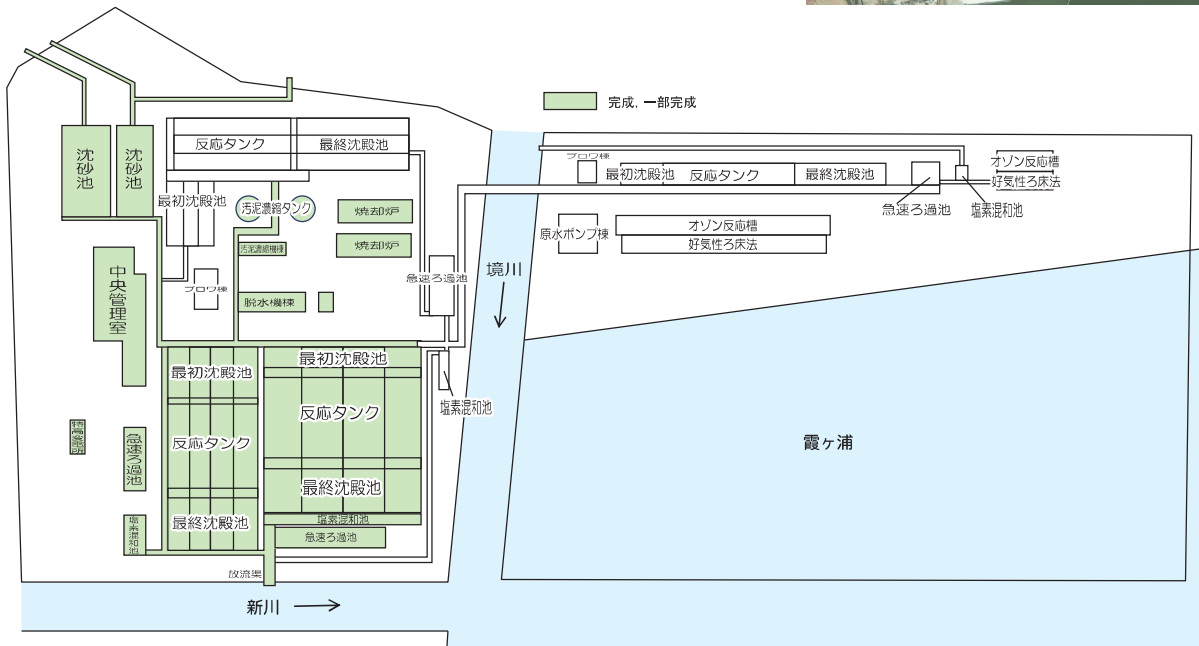
	全体計画	25年度末まで																
処理面積	14,966.4ha	7,300.3ha																
処理人口 ※()内数字は接続人口	289,300人	235,502人 (216,002人)																
幹線管渠	57.0km	57.0km																
処理能力	18,000m ³ /日×2系列 16,000m ³ /日×4系列 54,000m ³ /日×1系列 10,800m ³ /日×1系列 計 164,800m ³ /日	14,000m ³ /日×1系列 13,000m ³ /日×4系列 14,000m ³ /日×1池(0.5系列) 9,000m ³ /日×1池(0.5系列) 計 89,000m ³ /日																
処理水量	164,800m ³ /日	80,895m ³ /日(日平均)																
処理場名・面積	霞ヶ浦浄化センター 25.0ha																	
処理方法	担体投入型修正Bardenpho法+急速ろ過法 +オゾン酸化法+好気性ろ床法	[凝集剤添加活性汚泥法/A ₂ O法/凝集剤併用型循環式硝化脱窒法/担体投入型修正Bardenpho法]+急速ろ過法																
放流先	霞ヶ浦(湖沼A類型)																	
放流水質 (H25年度)	<table border="1"> <tr> <td>pH [-]</td> <td>BOD [mg/L]</td> <td>COD [mg/L]</td> <td>SS [mg/L]</td> <td>TN [mg/L]</td> <td>TP [mg/L]</td> </tr> <tr> <td>7.0</td> <td>1.6</td> <td>6.5</td> <td>1.9</td> <td>5.5</td> <td>0.13</td> </tr> </table>						pH [-]	BOD [mg/L]	COD [mg/L]	SS [mg/L]	TN [mg/L]	TP [mg/L]	7.0	1.6	6.5	1.9	5.5	0.13
pH [-]	BOD [mg/L]	COD [mg/L]	SS [mg/L]	TN [mg/L]	TP [mg/L]													
7.0	1.6	6.5	1.9	5.5	0.13													
焼却炉	2号炉(50t):流動炉,平成7年4月稼働開始 3号炉(50t):流動炉,平成12年7月稼働開始																	
総事業費	1,260億円																	

2 構成市町村概要(全体計画)

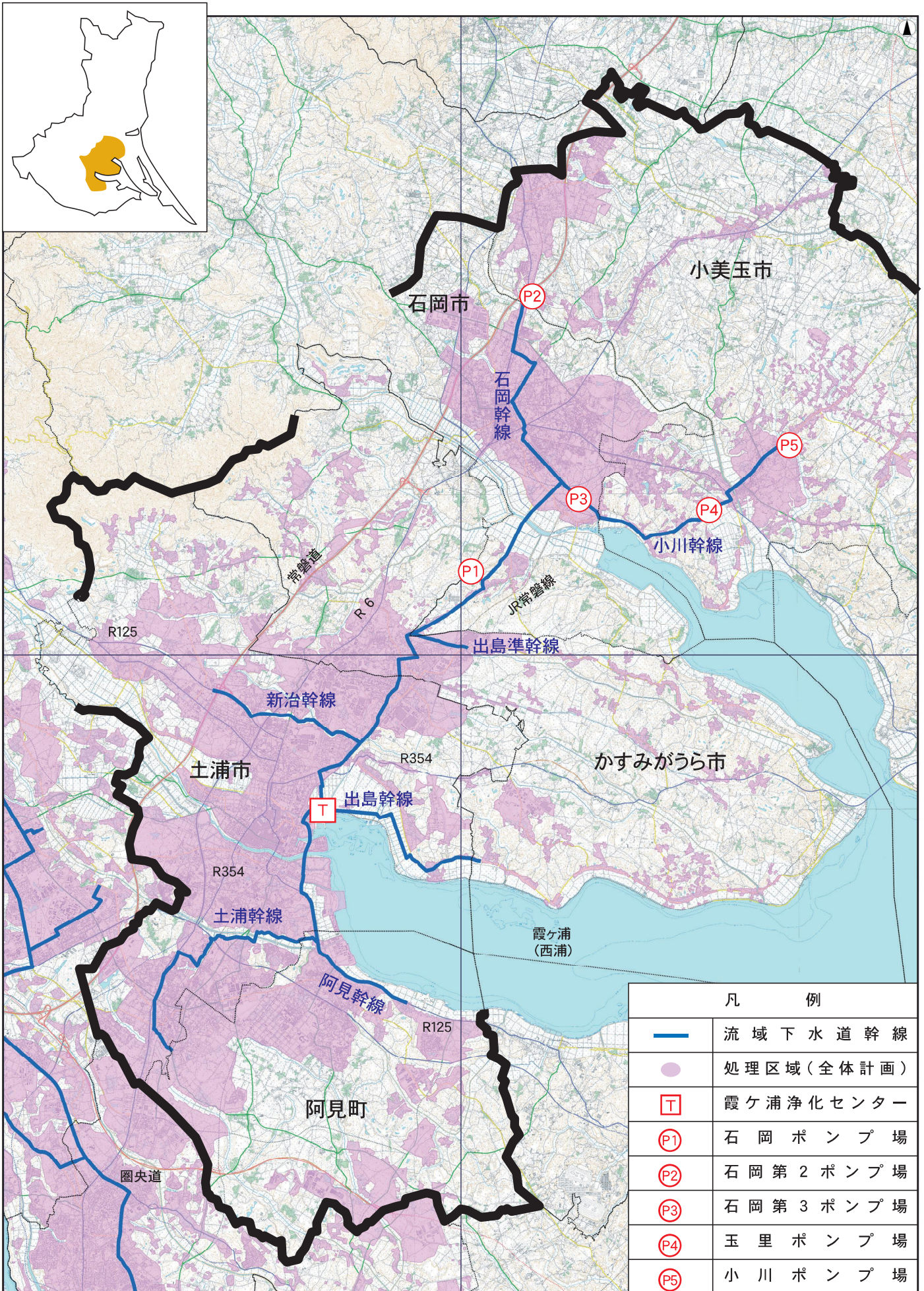
市町村名	処理面積(ha)	処理人口(人)	処理水量(m ³ /日)
土浦市	6,017.2	138,600	74,975
石岡市	2,160.0	41,400	24,738
かすみがうら市	1,975.6	31,100	17,381
小美玉市	2,351.0	38,700	27,179
阿見町	2,462.6	39,500	20,456
計	14,966.4	289,300	164,729



■霞ヶ浦浄化センター計画平面図



霞ヶ浦湖北流域下水道計画概要図



霞ヶ浦常南流域下水道

1 計画概要

つくば市の一部・龍ヶ崎市・牛久市・稲敷市の一部・利根町・河内町の6市町を対象として、昭和48年度に事業を着手し、昭和51年6月から供用開始しています。

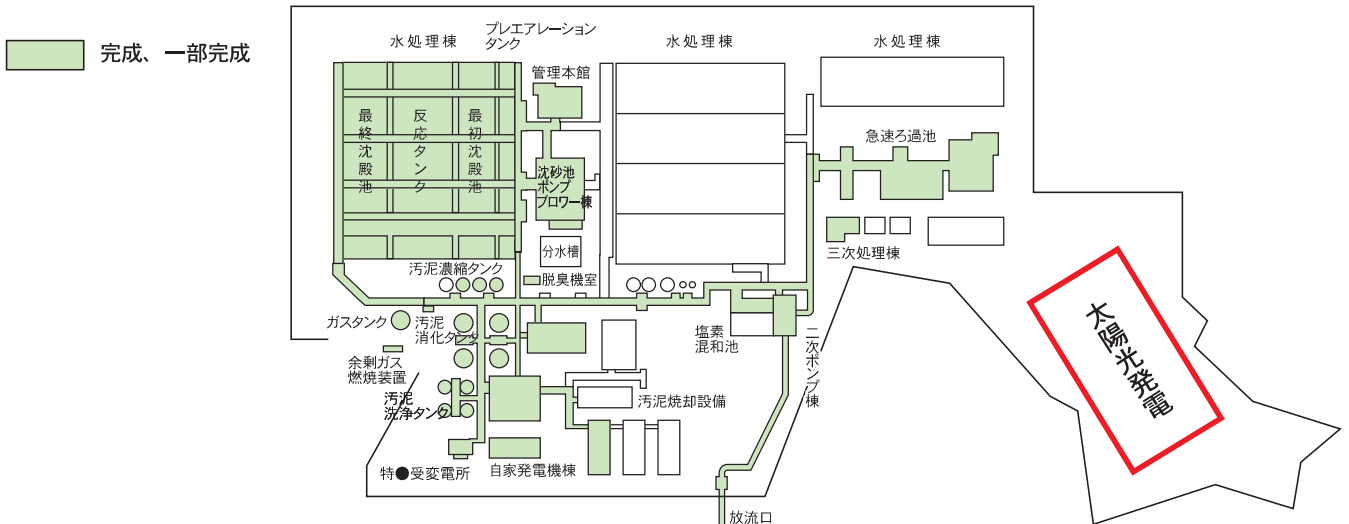
	全体計画	25年度末まで				
処理面積	15,384.0ha	10,539.4ha				
処理人口 ※()内数字は接続人口	419,488人	335,292人 (316,129人)				
幹線管渠	63.3km	63.3km				
処理能力	8,000m ³ /日×1系列 50,000m ³ /日×5系列 計 258,000m ³ /日	50,000m ³ /日×4系列 計 200,000m ³ /日				
処理水量	258,000m ³ /日	121,058m ³ /日(日平均)				
処理場名・面積	利根浄化センター 33.6ha					
処理方法	凝集剤添加活性汚泥法+急速ろ過法	凝集剤添加活性汚泥法+急速ろ過法				
放流先	利根川 (A類型)					
放流水質 (H25年度)	pH [-]	BOD [mg/L]	COD [mg/L]	SS [mg/L]	TN [mg/L]	TP [mg/L]
	7.0	2.0	7.2	1.7	13.1	0.95
焼却炉	2号炉(90t) : 流動炉, 平成11年3月稼働開始					
総事業費	1,400億円					

2 構成市町村概要 (全体計画)

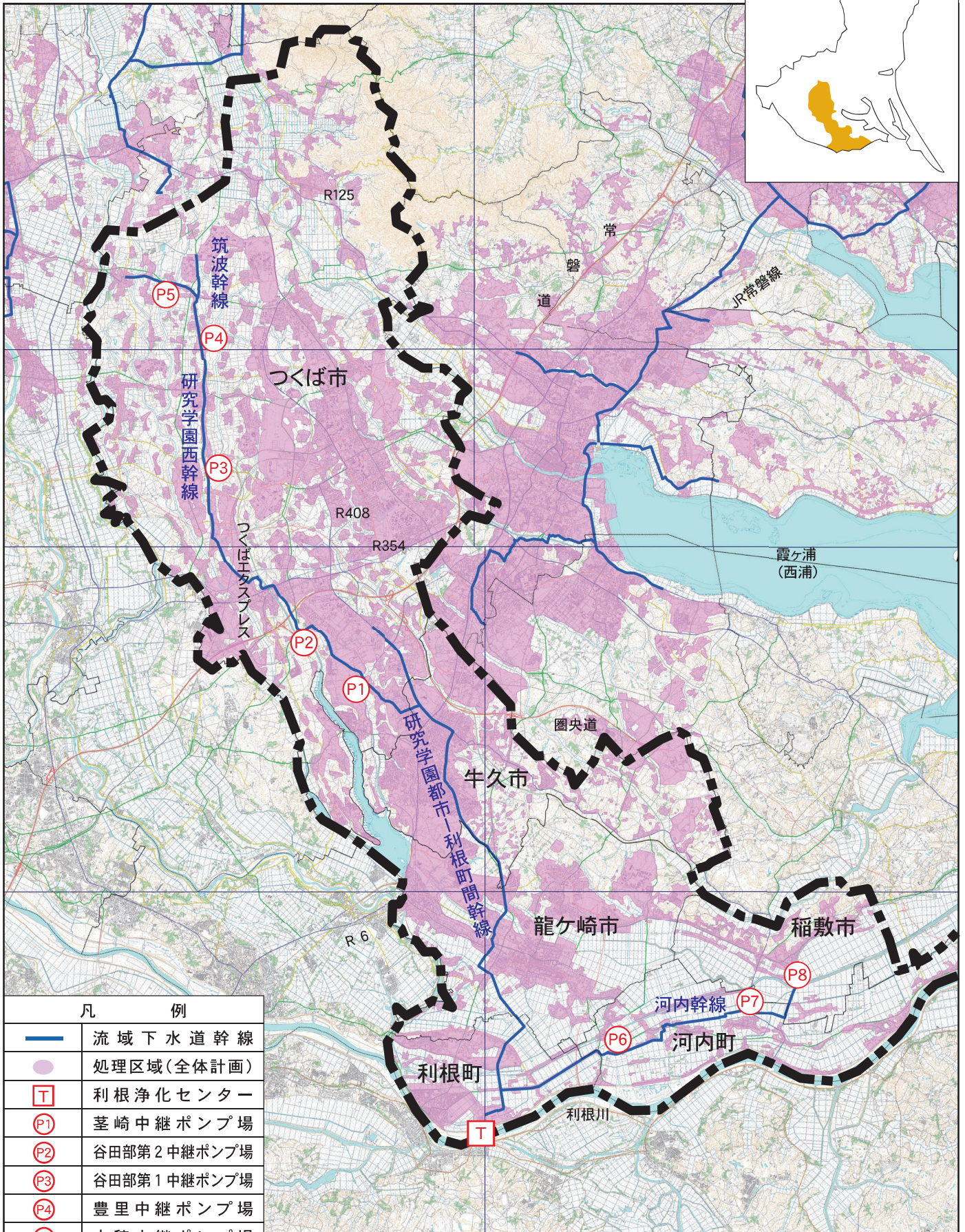
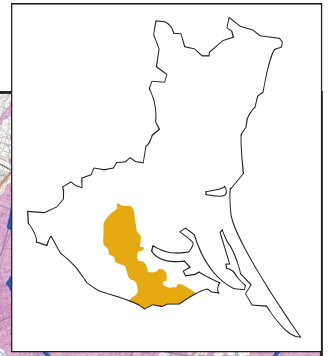
市町村名	処理面積 (ha)	処理人口 (人)	処理水量 (m ³ /日)
龍ヶ崎市	1,862.8	69,760	41,201
牛久市	2,281.0	88,630	41,640
つくば市	9,523.5	226,400	157,987
稲敷市	441.0	9,400	5,113
河内町	470.7	9,500	4,391
利根町	805.0	15,798	7,612
計	15,384.0	419,488	257,494



利根浄化センター計画平面図



霞ヶ浦常南流域下水道計画概要図



凡 例	
	流域下水道幹線
	処理区域(全体計画)
	利根浄化センター
	茎崎中継ポンプ場
	谷田部第2中継ポンプ場
	谷田部第1中継ポンプ場
	豊里中継ポンプ場
	大穂中継ポンプ場
	河内第2中継ポンプ場
	河内第1中継ポンプ場
	新利根中継ポンプ場