



茨城県

8月号 平成27年8月1日
発行 茨城県 編集 広報広聴課
〒310-8555 水戸市笠原町978 番6
TEL 029-301-1111(代表)
TEL 029-301-2128(直通)
FAX 029-301-2168

ひばり



常磐自動車道・首都圏中央連絡自動車道つくばジャンクション(提供:国土交通省常総国道事務所)



道路ボランティア(笠間市岩間地区日赤奉仕団)の皆さん



整備された通学路(水戸市)

コミュニティいばらき
美しい道路を目指して
道路ボランティア
..... P2~3

いばらきクローズアップ
「酒沼」
ラムサール条約登録
..... P4~5

特集
いばらきで泳ごう!
..... P6~7

**快適に利用できる道路
環境づくり**
本県は可住地面積が広く(全国4位)、道路延長も北海道に次ぐ長さ(全国2位)となっています。
また、人口千人当たりの乗用車保有台数も全国3位であり、道路は、人の移動を支える社会資本として極めて重要であり、快適な生活を送るうえで、その整備は不可欠です。
県では、首都圏中央連絡自動車道などの高速道路や、地域を結ぶ広域的な幹線道路の整備促進に取り組んでいます。
また、生活を支える道路については、通学路などの歩道の設置や交通危険箇所の改善を行うとともに、道路ボランティアの方々の協力も得ながら、道路を安全に快適に利用できる環境づくりを進めています。



茨城県知事
橋本 昌



2015

茨城県広報紙

美しい道路を目指して

道路ボランティア

コミュニティ
いばらき

女性特派員
レポート

8月は、道路ふれあい月間です。
私たちの生活に
欠かすことができない道路。
道路を美しく維持するための、
さまざまな取り組みをご紹介します。



いばらき女性特派員
真柄 梨恵子
【プロフィール】
神栖市在住
趣味: フラメンコ
実用書道



初夏にマリゴールドを、秋にはパンジーを、それぞれ1000株以上も植え、配置やデザインを考慮し、植える間隔を変えるなど、車のドライバーの目線で、花壇がより美しく見えるよう試行錯誤を繰り返しています。また、植えた後も約1カ月ごとに除草や追肥をし、「里親」という名の通り、我が子のように花を可愛がり、何カ月も

が活動を行う花壇は、愛らしい表情で、自らもシートベルトを締め、交通安全を呼びかける赤いダルマが目印です。

初夏にマリゴールド



笠間市岩間地区日赤奉仕団の
佐藤喜代子さんにお話を伺いました

本県のほぼ中央に位置する笠間市の岩間地区、国道355号線で、10年以上の長きにわたり美化活動を続けてきた日赤奉仕団（佐藤喜代子さんら約30人）が、昨年度、国土交通大臣から表彰されました。佐藤さんたちが活動を行う花壇は、愛らしい表情で、自らもシートベルトを締め、交通安全を呼びかける赤いダルマが目印です。

「道路脇の花壇に綺麗な花が咲いているな」、そのように思った事はありませんか。
今回は、道路ボランティアの方々取材しました。

道路の里親 里子という言葉に、初めはピンときませんでした。しかし、実際に、佐藤さんたちと一緒に作業をしてみると、花壇の花たちがとても愛おしく思え、まさに親子のような関係になるのだと納得しました。

取材を通して感じたこと



きれいに咲かせる努力をしています。
今回、草刈りの後、花壇はトラクターで耕されましたが、2年前までは広い花壇を手作業で耕していたため、翌日にはひどい筋肉痛に悩まされたそうです。そんな大変な思いをしても続けられるのは、周囲の皆さんに認知され、「手入れが行き届いているね」など、通行している方から温かい言葉をかけてもらえるからに他ならないと話してくれました。

私は、隅の方でほんの2・3株植えるのを体験させて
 いただいたのですが、後でこの場所を通った時に
 は、花たちが元気に育っているか見てみよつと思いま
 した。ですから、長年ここで活動していらつしやる皆さ
 んの愛情といつたら、ひ
 とつおでこまう。

そして、この道路に
 限らず、それぞれの道路
 には里親がいて、里親さ
 んたちが愛情を注いで
 います。そんな思いを巡
 らせれば、信号待ちの時
 間も心温まるひと時に
 なるでしよつ。

(眞柄 梨恵子)



花植えを体験する特派員

美しい道路のための県の取り組み



道路里親制度推進事業

この事業は、県が管理す
 る道路(3桁の国道と県道)
 を里子に見立て、ボランティア
 活動を行う団体を里親と
 して認証し、協働による長
 期的な美化活動を推進する
 事業です。自治会、企業、ボ
 ランティア団体など107団
 体(平成27年6月現在)を里
 親に認証しています。活動



区間が100メートル以上で、年4回以上の活動を
 していることが認証の要件となっており、認証団体
 には、活動に必要な道具を支給・貸与します。また、
 活動する道路の沿道に、団体の名前が入った看板を
 設置します。

道路除草ボランティア支援事業

この事業は、県が管理する道路に生い茂つた草を刈つ
 てくれるボランティア活動をサポートする事業です。
 ※道路里親のように年間の活動回数に制限はなく、
 刈払い機を貸与するほか、
 必要があれば刈払い機の使
 い方も教えます。また、その
 燃料も支給します。



落書き除去ボランティア支援事業

この事業は、県が管理
 する道路の橋梁、歩道
 橋などの落書きを除去
 してくれるボランティア
 活動をサポートする事
 業です。こちらも年間の
 活動回数に制限はなく、
 必要な道具などを支給
 貸与します。

※3つの事業とも、傷害保険の加入費用を県が負担します。



ボランティア活動の様子

県道路維持課

☎029(301)4467

8月は道路ふれあい月間

Q.「道路ふれあい月間」に、何をしますか?

A.県では、道路の正しい利用の啓発などを目的とした広報活動や道
 路の空き缶、ゴミ拾いなどの美化活動を実施します。

美化活動の実績(平成26年度)

- 実施総延長:139.37キロメートル
- 県内総参加者数:11,672人(地域住民:9,304人、ボランティア:621人、行政:502人、その他:1,245人)

平成26年度道路ふれあい月間における国土交通大臣感謝状

- 笠間市岩間地区日赤奉仕団(笠間市)…【活動内容】歩道清掃・除草、花の植え付け管理
- 土師ひやくしょう塾(笠間市)…【活動内容】歩道清掃・植樹帯清掃、除草
- 大みか吹上げ通りを守る会(日立市)…【活動内容】街路樹帯の除草、清掃、道路パトロール

8月10日は「道の日」!

Q.なぜ8月10日なの?

A.大正9年8月10日に、日本で最初
 の道路整備についての長期計画
 が実施されたことを記念し、昭
 和61年に制定されました。



道路ボランティア団体の認証などのお問い合わせは、お住まいの市町村を管轄する土木事務所、工事事務所または工務所まで。

涸沼が国際的に重要な湿地として
ラムサール条約に登録されました。
自然環境の宝庫である涸沼を
次の世代へ引き継いでいきましょう。



写真提供 茨城町

涸沼の概要

所在地／銚田市、茨城町、大洗町

面積／935ヘクタール

概要／涸沼は、茨城県のほぼ中央に位置する関東唯一の汽水湖で、ヤマトシジミやニホンウナギなど多種多様な生物が生息しています。ヨシ原には、全国的に絶滅が危惧されているヒヌマイトトンボやオオセツカなどの生息が確認されています。また、同じく絶滅が危惧されているオオワシが毎年越冬しているほか、カモ類の飛来は約1万羽を超えており、特にスズガモは、東アジア個体群の1%を超える数(約2,500羽)が飛来しています。



ヒヌマイトトンボ(撮影 小菅次男氏)



オオワシ(撮影 若山侑蔵氏)



スズガモの群れ(撮影 小柳 恵氏)

ラムサール条約とは



- 正式名称:「特に水鳥の生息地として国際的に重要な湿地に関する条約」です。
- 1971年にイランのラムサールで開催された国際会議において、この条約が採択されたことから一般に「ラムサール条約」と呼ばれています。
- 内容:多様な生物を育み、特に水鳥の生息地として非常に有用な湿地について国際協力により保全、賢明な利用(ワイズユース)を進めることを目的としています。
- 加入国数:168カ国(日本は1980年に加入)
- 登録湿地数:2,208カ所*
- 登録面積:約210万ヘクタール*
- 日本では釧路湿原や涸沼など50カ所約15万ヘクタール*が登録されています。

※2015年6月現在

湿地とは



- 湿原や湖沼、水深6メートル以内の海域などを指します。

湿地の役割とは



- 水鳥や魚、貝などさまざまな生き物の生息地となります。
- 水の浄化、保水、洪水の防止など私たちの暮らしを支えています。
- 豊かな自然や景観、鳥のさえずりなど癒しの場となります。



ラムサール条約に登録されるメリットは?



国際的に重要な湿地と認められ、国内外から注目が集まることにより、多くの人々が野鳥観察や観光に訪れ、交流人口の増加や地域の活性化が期待されます。また、涸沼の特産品であるヤマトシジミなどのブランド力の向上も期待されます。

涸沼における今後の取り組み

涸沼の豊かな自然環境の保全に配慮しながら、地域が一体となった賢明な利用を図っていくため県や地元3市町、関係団体などが設立した涸沼ラムサール条約推進協議会を中心に涸沼の農水産物のブランド化や自然観察体験などの推進に取り組んでいきます。

☎ 県環境政策課 ☎ 029(301)2946

いばらきで泳ごう!

県内18カ所の海水浴場がオープンしています!
魅力あふれる「茨城の海」と、県内の主なプールをご紹介します。ぜひ、お出かけください。

各アイコンの説明



※右横の数字は箇所数

北茨城市 北茨城市商工観光課 ☎0293(43)1111

白砂の浜辺と澄んだマリンプール

1 磯原二ツ島海水浴場



駐車場: 公営50台(無料)
期間: ~8/16(日)



高萩市 高萩市観光商工課 ☎0293(23)7316

透き通るような青い海と輝くばかりの白い砂浜

2 高萩海水浴場



駐車場: 公営200台(普1,000円)
期間: ~8/16(日)



日立市

日立市観光物産課 ☎0294(22)3111

白い砂浜が魅力

3 伊師浜海水浴場



駐車場: 公営370台(普1,000円)
期間: ~8/16(日)

快水浴場
百選

波が静かで遠浅、家族連れに最適

4 川尻海水浴場



駐車場: 公営40台(普1,000円)
期間: ~8/16(日)

磯遊びも楽しめる

5 会瀬海水浴場



駐車場: 公営70台(普1,000円)
期間: ~8/16(日)

良質な波で、
北浜はサーフスポットとしても有名

6 河原子海水浴場



駐車場: 公営300台
私営100台(普1,000円)
期間: ~8/16(日)

快水浴場
百選



7 水木海水浴場



駐車場: 私営50台(普1,000円) 期間: ~8/16(日)

快水浴場
百選

波静かな
ポケットビーチ

8 久慈浜海水浴場



駐車場: 公営350台(普1,000円) 期間: ~8/16(日)

白い灯台と
広い砂浜が美しい

ひたちなか市

ひたちなか市観光振興課 ☎029(273)0111

9 阿字ヶ浦海水浴場



約1.5kmの長い弧を描く砂浜

駐車場: 公営200台(普1,000円) 期間: ~8/23(日)

波間に浮かぶすべり台
「くじらの大ちゃん」は大人気

10 平磯海水浴場



駐車場: 私営100台
(普800円)
期間: ~8/23(日)



11 姥の懐マリンプール



潮の干満を利用した海水プール

駐車場: 公営100台(普800円) 期間: ~8/23(日)

大洗町

大洗町商工観光課 ☎029(267)5111

まわりには観光スポットがいっぱい

12 大洗海水浴場



駐車場: 公営1,100台(普800円)
期間: ~8/23(日)

日本の渚
百選

誰でも楽しめるユニバーサルビーチ

13 大洗サンビーチ海水浴場



駐車場: 公営7,000台(普1,000円)
期間: ~8/23(日)

快水浴場
百選

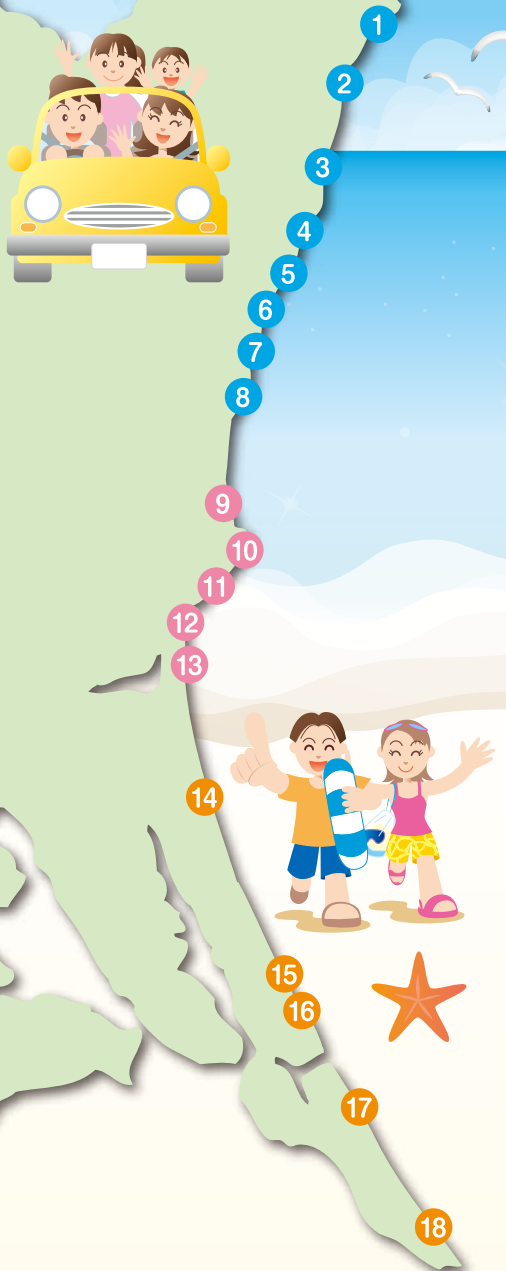


快水浴場百選

平成18年度に環境省が、「美しい」、「清らか」、「安らげる」、「優しい」、「豊か」という評価軸に基づき、100カ所を選定。

日本の渚百選

1995年に制定された祝日「海の日」を記念し、日本の森・滝・渚全国協議会が、海や海浜の重要性の啓発・環境保全の視点に基づき、100カ所を選定。



銚田市

銚田市商工観光課 ☎0291(33)2111

海の青、浜の白、安心の色に彩られた海

14 大竹海岸銚田海水浴場

おお たけ かい がん ほこ た
 👤3 ☂7

駐車場：公営1,500台(普1,000円) 期間：～8/16(日)



鹿嶋市

鹿嶋市商工観光課 ☎0299(82)2911

澄んだブルーに輝く鹿嶋の海

15 下津海水浴場

おり つ
 👤1 ☂1

駐車場：公営300台(普800円)
 期間：～8/16(日)

砂浜が広く遠浅な海は家族連れに最適

16 平井海水浴場

ひら い
 👤2 ☂1 ♨1 ☂2

駐車場：公営800台(普800円)
 期間：～8/16(日)



神栖市

神栖市商工観光課 ☎0299(90)1217

風車を望む眺めもよく、家族連れに人気

17 日川浜海水浴場

にっ かわ はま
 👤2 ☂1 ☂2

駐車場：公営600台(無料)
 期間：～8/23(日)



広い砂浜と遠浅の海が魅力

18 波崎海水浴場

は さき
 👤2 ☂1 ☂1

駐車場：公営600台(無料)
 期間：～8/23(日)



プール情報



フォレスパ大子 通年 ※屋外プールは8/31(月)まで

屋外には波のプールやスライダー、
 屋内には温泉を利用した14のアミューズメントプールがあります。

所在地 大子町浅川12921 料金 大人(中学生以上)1,200円、小学生700円、幼児(3才以上)400円
 営業時間 9時～20時

フォレスパ大子 ☎0295(72)6100



いこいの村瀬沼 8/31(月)まで

7月1日にリニューアルオープンした宿泊施設「いこいの村瀬沼」の敷地内にある屋外型レジャープール。
 お子さまでも安心して遊べます。グラウンドゴルフ・日帰り温泉もあり、家族みんなで楽しめます。

所在地 銚田市箕輪3604 料金 大人(高校生以上)1,000円、小・中学生600円、幼児(3才以上)300円
 営業時間 9時～16時30分

いこいの村瀬沼 ☎0291(37)1171



砂沼サンビーチ 8/31(月)まで

滝すべり、ウォータースライダーなどの10種類のプールが楽しめる、県内最大のジャンボプールです。

所在地 下妻市長塚乙4-1 料金 大人1,100円、小・中学生500円、幼児(3才以上)300円
 営業時間 月～金：9時～17時、土・日・祝・8/13(木)～16(日)：8時30分～17時

砂沼広域公園管理事務所 ☎0296(43)6661

正しいことを、胸を張って。 県警察官を募集しています

第1次試験日▶
9月20日(日)

採用予定人数▶
【警察官A】
男性25人程度
女性5人程度
【警察官B】
男性48人程度
女性10人程度

受付期間▶
【郵送】
8月25日(火) 消印有効
【インターネット】
8月24日(月)
17時受信有効

その他受験資格などにつきましては、ホームページをご覧ください。

☎ 県警察本部警務課採用係
☎ (0120) 314058 <サイヨーゴ・ハッピー>
🌐 「茨城県警察 採用」で検索



世界に羽ばたく人材を育成！ 県立笠間陶芸大学校に入りませんか？

県窯業指導所は、平成28年度から「茨城県立笠間陶芸大学校」に改称し、現代陶芸をリードする人材の育成に取り組みます。



オープンキャンパス▶
8月22日(土)、10月10日(土)

受付期間▶
①陶芸学科前期:10月19日(月)～11月11日(水)
②陶芸学科後期・研究科:平成28年2月1日(月)～24日(水)

試験日▶
①陶芸学科前期:11月21日(土)
②陶芸学科後期・研究科:平成28年3月5日(土)

☎ 県窯業指導所(大学校準備室) ☎0296(72)0316
🌐 「茨城県窯業指導所大学校準備室」で検索

夏休み中に描いてみませんか？ 交通安全ポスター募集のお知らせ

県では毎年、県内の小・中学生および高校生を対象に「交通安全ポスター」を募集しています。詳しくは、ホームページをご覧ください。

☎ 県生活文化課
安全なまちづくり推進室
☎029(301)2842
🌐 「茨城県 交通安全ポスター」



【昨年度茨城県知事賞】
日立市立塙山小学校
高野 凱生さん(当時1年)

案内

臨時福祉給付金のお知らせ

平成26年4月からの消費税率の引き上げに伴い、所得の低い方の負担を緩和するため、臨時福祉給付金が支給されます。

支給対象者▶平成27年度分の住民税が課税されていない方※課税者の扶養親族や生活保護受給者などは除く。

支給額▶対象者1人につき6千円
申請先▶平成27年1月1日時点で
住民票がある市町村

☎ 各市町村臨時福祉給付金
担当課まで



厚生労働省
公式キャラクター
「カクニンジャ」

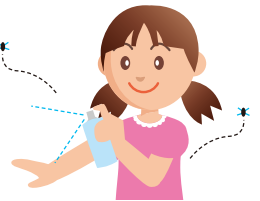
注意!! デング熱

デング熱は、蚊を介して人に感染します。できるだけ肌の露出を少なくし、虫除け剤を使用するなどして、蚊に刺されないようにしましょう。

蚊は小さな水溜まりから発生するので、外置きバケツや植木鉢の水受けなど、発生源を作らないようにしましょう。

蚊に刺された後に、突然の発熱や発疹などの症状が現れたときは、医療機関で受診してください。

☎ 県保健予防課 ☎029(301)3219



広告 **住まいの主役はお客様**
実際に見て・触れて
実感してください

分譲住宅
供給棟数
14年連続
全国 No.1

本体価格・ガス工事・設計費用一式・網戸・
カーテンレール・屋外給排水工事・確認申
請料・検査料・屋外電気工事・暖房乾燥機
付きユニットバス・1階掃き出し窓シャッ
ター付き・1階2階節水トイレ付き

全部まとめて
32坪(4LDK)まで
1,180万円 (税込)

TEL:029-309-0668
水戸市河和田1-1524-1 赤塚駅南口より徒歩7分
キッズスペース完備

一建設株式会社
住宅展示場 水戸赤塚店

広告 **夏休みは極楽湯!**

**お得な
クーポン**

大人入館料
平日 **600円**
670円が
土日祝 **700円**
770円が

有効期限
2015年8月31日まで

1枚で3名様まで有効・極楽湯水戸店のみ有効・フロント受付時に本券をスタッフへお渡しください・他の割引特典との併用不可

極楽湯 水戸店
茨城県水戸市大塚町1838-1
029-257-4126

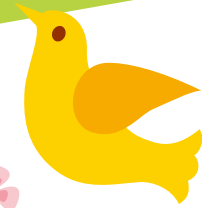
営業時間
朝9時～深夜1時まで
8月は朝8時から
土日祝は朝6時から営業

8月の平日は朝8時から営業

お知らせ ひるば

問……問い合わせ先

HP……ホームページ



催し物

サイエンスツアーバス特別運行中!

期間▶8月30日(日)まで ※月曜運休

運賃▶大人500円、小学生250円



見学施設▶地図と測量の科学館、筑波実験植物園、つくばエキスポセンター、地質標本館、サイエンス・スクエア つくば、筑波宇宙センター

乗車場所▶つくばセンターバスターミナル8番乗り場

問 つくばサイエンスツアーオフィス ☎029 (863) 6868

HP 「つくばサイエンスツアー」で検索

募集

いばらきイメージアップ大賞募集

いばらきを元気にする取り組みを表彰します。ぜひご推薦ください!

募集期間▶9月11日(金)まで

応募方法▶郵送、FAX、インターネット

応募者プレゼント(抽選)▶

常陸牛レトルトカレー:15名様
県大洗水族館招待券:5組10名様

問 いばらきイメージアップ大賞

実行委員会事務局(県地域計画課内) (昨年度の大賞)
☎029 (301) 2732 FAX 2739 ひたち海浜公園の絶景(コキア)

HP 「いばらきイメージアップ大賞」で検索



茨城の魅力を映像で伝えませんか? 第3回 ショートフィルム大賞作品大募集

募集期間▶

8月1日(土)～
平成28年1月31日(日)

賞金▶大賞1点:100万円

応募条件▶

茨城で撮影したシーン
が半分以上、25分以内
の映像作品



第2回いばらきショートフィルム大賞作品「帰ろうYO!」

問 県観光物産課フィルムコミッション推進室

☎029 (301) 2528

HP 「いばらきフィルムコミッション」で検索

県職員等採用高校卒業程度試験

第1次試験▶9月27日(日)

受験資格▶平成6年4月2日から平成10年
4月1日までに生まれた人

試験区分・職種▶【県職員】事務、電気、機械、土木、農業
【市町村立小中学校職員】事務

受付期間▶【インターネット】8月12日(水)～26日(水)
【郵送・持参】8月12日(水)～28日(金)

試験案内・申込書配布▶県庁、各県民センターなど

県職員等採用選考

①福祉職

第1次選考日▶9月20日(日)

受験資格▶昭和46年4月2日以降に生まれた人で、
社会福祉主事の任用資格を有し、社会
福祉施設などにおいて一定期間の職務
経験を有する人

受付期間▶8月19日(水)まで(郵送または持参)

②身体障害者の方

第1次選考日▶9月21日(月)

受験資格▶昭和60年4月2日から平成10年4月1日
までに生まれた人

受付期間▶【インターネット】8月3日(月)～28日(金)
【郵送・持参】8月3日(月)～31日(月)

問 県人事委員会事務局 ☎029 (301) 5549

HP 「茨城県人事委員会」で検索

広告 30日間お試しキャンペーン

通常価格(1日5粒目安)
~~6,026円~~税込
※1世帯につき1個まで
1,000円 (税込) 送料無料
先着100名様

ご注文は今すぐ!

【約30日分150粒入り】
代謝生活の青汁粒 ☎0120-215-333

汁に勝る栄養価。
くらべて欲しいのは、中
身のゴキウと凝縮した
「青汁粒」は、国産品質の
ケール、大麦若葉、明日葉
を使用。各種ビタミン、鉄
分、カルシウムに加え、葉
酸、ピルフィズ菌まで、汁
タイプ※の3倍以上の栄
養価が1日分(約5粒)
目安に。野菜が不足しが
ちな人や青汁がニガテな
人もこれなら飲める!。
どなたでも手問いらす
新しい健康習慣が始め
られます。※当社従来品



汁じゃない
青汁

お申し込みの際は、キャンペーン番号 1030381 とお伝えください。

●(株)JIMOS「代謝生活CLUB」受注センター
●お電話受付時間 8:30～21:00(年末年始除く)

【ご注文について】●お支払い方法は、郵便振替・コンビニ支払い・各種カードがご利用いただけます。(カードのご利用はお電話のみ)●商品は1週間前後でお届けします。●個人情報取り扱いについては<<http://www.jimos.co.jp/personal/>>をご参照ください。●ご返品は未開封(封印シールを剥がしていない状態)に限り商品到着後8日以内に。(送料・返送料はお客様都合の場合、お客様のご負担となります) (株)JIMOS代謝生活CLUB 〒812-0039 福岡市博多区冷泉町2-1 ©2015 JIMOS

しま

●8月は北方領土返還運動全国強調月間「四島返還 ひとりの力が大きな力に」●

おでかけガイド



県陶芸美術館

親子で楽しむ「やきもの植物園」 土から生まれた草・木・花

9月6日(日)まで

やきものの形や装飾模様などのモチーフとして用いられてきた植物を、さまざまな角度から紹介。「これがやきもの?」と驚く作品も登場します。



久米みどり「墨色古代花」
2011年 当館蔵

〈入館料〉一般310円
高・大生260円、小・中生150円

第15回 全国子ども陶芸展 in かさま

8月30日(日)まで

全国1,350点の応募の中から文部科学大臣賞など153点の受賞作品を展示します。

※無料(会場:県民ギャラリー)

笠間市笠間2345(笠間芸術の森公園内)

☎0296(70)0011 ㊟0012

県立歴史館

テーマ展「家康・頼房と水戸東照宮」 — 徳川家康没後400年 —

8月29日(土)～9月27日(日)

水戸東照宮は、徳川家康を「東照大権現」としてまつる神社です。元和7(1621)年、水戸徳川の祖である頼房(家康の11男)により創建されました。家康・頼房ゆかりの史料のほか、水戸東照宮の名宝を展示し、その歴史をたどります。



茨城県指定文化財
「総毛引緋糸威胴丸具足(伝徳川家康所用)」
(水戸東照宮蔵 当館寄託)

〈入館料〉一般150円
大学生80円、高校生以下無料
水戸市緑町2-1-15
☎029(225)4425 ㊟(228)4277

アクアワールド県大洗水族館

夏期特別展「恐竜のいた時代」 ～太古の世界にタイムスリップ～

9月23日(水)まで

恐竜に関する展示はもちろん、「生きている化石」と呼ばれるオウムガイの水槽展示や貴重なシーラカンスのうろこにも触れます!



〈入館料〉大人1,850円
小・中生930円、幼児(3歳以上)310円
大洗町磯浜町8252-3

☎029(267)5151 ㊟5920

■開館時間/9時～17時(最終入館:16時)

※閉館時間が延長される日があります。詳しくはホームページをご覧ください。

県近代美術館

企画展「やなせたかしの世界展 みんなだいすきアンパンマン」

8月30日(日)まで

〈入館料〉一般980円、高・大生720円、小・中生360円

水戸市千波町東久保666-1 ☎029(243)5111 ㊟9992

県天心記念五浦美術館

企画展「異界へのいざない - 妖怪大集合」

8月30日(日)まで

企画展の会期中、「あなたも妖怪に変身」(8月1、2、15、22日)や「スペシャルギャラリートーク」(8月8日)、「妖怪おはなし会」(8月9日)などのイベントを行います。詳しくはホームページか下記までお問い合わせください。

〈入館料〉一般620円、高・大生410円、小・中生210円

北茨城市大津町椿2083 ☎0293(46)5311 ㊟5711

県自然博物館

第63回企画展「葉っぱ展」— 個性豊かな葉っぱとその恵み —

9月23日(水)まで

〈入館料〉一般740円、高・大生450円、小・中生140円

坂東市大崎700 ☎0297(38)2000 ㊟1999

県立図書館

ライブラリーシアター

8月2日(日) 13時15分～14時35分

上映内容アニメ「盲導犬クイールの一生」「注文の多い料理店」など

図書館で見て! ふれて! 調べて! いきもの博士

8月9日(日) 13時30分～

水戸市三の丸1-5-38 ☎029(221)5569 ㊟(228)3583

■開館時間/火～金9時～20時 土日祝9時～17時

■8月の休館日(3、10、17、24、31日)

美術館・歴史館・博物館の 利用案内

(県大洗水族館と県立図書館を除く)

- 各館の開館時間/9時30分～17時(入館は16時30分まで)※五浦美術館は9時開館 ●月曜休館
- 満70歳以上の方(健康保険証、運転免許証などを持参してください)、障害者手帳などをお持ちの方と未就学児は入館無料。
- 毎週土曜日は、小・中・高校生は入館無料。(夏休み期間中は除く)

広告

セキスイハイム

暮らしのすべてが太陽から、になる明日を

スマートハイム

昼も夜も、太陽エネルギーで
自給自足する住まいへ



自給自足、いいね!と思ったら
スマートハイムで検索!

茨城セキスイハイム株式会社
茨城県水戸市白梅1-7-11 TEL.029-226-6840

広告

ご進物、お土産に 五代目常造の干物ギフト



こだわりの干物屋

五代目常造

毎週水曜日定休日

有限会社櫻村水産 http://www.e-3710.com TEL 029-262-2715
FAX 029-263-5464

いばらき イベントカレンダー 2015年8月○9月



8月

8/1(土)・2(日)

◆土浦キララまつり2015
(土浦市:土浦駅前通り ほか)
(一社)土浦市観光協会 ☎029(824)2810

◆かみす七夕まつり
(神栖市:港南通り、すずらん通り)
神栖市観光協会 ☎0479(26)3021

◆まい・あみ・まつり2015
(阿見町:総合保健福祉会館さわやかセンター周辺)
まい・あみ・まつり実行委員会
☎029(888)1111

8/1(土)~3(月)

◆八坂神社例大祭
(取手市:八坂神社)
八坂神社社務所 ☎0297(72)1997

8/7(金)~9(日)

◆第55回水戸黄門まつり
(水戸市:市内各地)
(一社)水戸観光協会 ☎029(224)0441

◆潮来祇園祭禮
(潮来市:潮来地区)
潮来市観光商工課 ☎0299(63)1111

8/8(土)・9(日)

◆湊八朔祭り(天満宮御祭礼)
(ひたちなか市:那珂湊天満宮 ほか)
ひたちなか市観光振興課
☎029(273)0111

8/12(水)~15(土)

◆第18回竜神峡灯ろうまつり
(常陸太田市:竜神大吊橋)
(一社)常陸太田市観光物産協会
☎0294(72)8194

8/14(金)・15(土)

◆太田まつり
(常陸太田市:鯉ヶ丘・山吹運動公園)
(一社)常陸太田市観光物産協会
☎0294(72)8194

8/15(土)

◆からかさ万灯(国選択・県指定無形民俗文化財)
(土浦市:鷲神社)
(一社)土浦市観光協会 ☎029(824)2810

8/16(日)

◆あゆみ祭り
(かすみがうら市:歩崎公園)
かすみがうら市観光商工課
☎029(897)1111

8/16(日)・22(土)

◆第25回笠間のまつり
(笠間市:笠間稲荷神社周辺)
笠間のまつり実行委員会 ☎0296(77)1101

8/22(土)

◆第27回美和ふるさと祭り
(常陸大宮市:美和運動公園)
美和ふるさとまつり実行委員会
☎0295(58)2111

8/22(土)・23(日)

◆まつりつくば2015
(つくば市:つくば駅周辺)
つくば市観光物産課 ☎029(883)1111

8/23(日)

◆北茨城市民夏まつり
(北茨城市:磯原駅周辺)
北茨城市民夏まつり実行委員会
☎0293(43)1111

◆第21回ひたちなか祭り
(ひたちなか市:昭和通り ほか)
ひたちなか祭り実行委員会
☎029(272)0540

◆関城の祭典「どすこいペア」
(筑西市:筑西市役所関城支所)
筑西市観光協会 ☎0296(20)1160

8/23(日)

◆大洗八朔祭
(大洗町:大洗町商店街歩行者天国)
大洗のまつり実行委員会
☎029(267)5111

8/29(土)

◆第10回小美玉市ふるさとふれあいまつり
(小美玉市:希望ヶ丘公園)
小美玉市市民協働課 ☎0299(48)1111

◆なかひまわりフェスティバル2015
(那珂市:那珂総合公園)
なかひまわりフェスティバル実行委員会
☎029(298)0234

8/29(土)~9/6(日)

◆あけのひまわりフェスティバル
(筑西市:宮山ふるさとふれあい公園付近)
筑西市観光協会 ☎0296(20)1160

8/31(月)

◆かっさて祭り
(桜川市:五所駒籠神社)
桜川市商工観光課 ☎0296(58)5111

9月

9/1(火)~23(水)・27(日)

◆第48回水戸の萩まつり
(水戸市:偕楽園)
(一社)水戸観光協会 ☎029(224)0441

9/12(土)・14(月)

◆タバンカ祭
(下妻市:大宝八幡宮)
下妻市産業振興課 ☎0296(44)0732

9/13(日)

◆筑波山ガマまつり
(つくば市:筑波山神社周辺)
(一社)つくば観光コンベンション協会
☎029(869)8333

9/19(土)~21(月)

◆石岡のおまつり(常陸國總社宮例大祭)
(石岡市:常陸國總社宮 ほか石岡駅周辺)
石岡市観光協会 ☎0299(43)1111

花火大会情報

8/23(日) 約7,000発
市制施行10周年記念
第31回きらっせ祭り花火大会
(神栖市:波崎海水浴場)
神栖市観光協会
☎0479(26)3021

8/29(土) 約10,000発
常総市合併10周年記念
第51回常総きぬ川花火大会
(常総市:橋本運動公園)
常総きぬ川花火大会実行委員会
☎0297(22)2121

8/29(土) 約12,000発
市制施行20周年記念
第37回鹿嶋市花火大会
(鹿嶋市:大船津北浦湖上)
鹿嶋市観光協会
☎0299(82)7730

9/19(土) 約5,000発
市制施行10周年記念
第43回神栖花火大会
(神栖市:神之池緑地)
神栖市観光協会
☎0479(26)3021

8/1(土) 約25,000発
第10回古河花火大会
~まぐらがの古河に咲く合併10周年の大輪~
(古河市:古河ゴルフリンクス)
古河花火大会実行委員会
☎0280(92)3111

8/1(土) 約6,000発
サンセットフェスタ IN 天王崎
(行方市:天王崎公園)
行方市観光協会
☎0299(55)1221

8/7(金) 約4,500発
第55回
水戸黄門まつり花火大会
(水戸市:千波湖)
(一社)水戸観光協会
☎029(224)0441

8/8(土) 約7,000発
第62回
とりで利根川大花火
(取手市:取手緑地運動公園)
取手市観光協会
☎0297(74)0217

8/8(土) 約2,000発
第11回
小貝川花火大会
(筑西市:小貝川成田橋下流)
筑西市観光協会
☎0296(20)1160

8/8(土) 約3,000発
村発足60周年記念
第37回東海まつり花火大会
(東海村:阿漕ヶ浦公園)
東海まつり実行委員会
☎029(283)2141

8/11(火) 約1,600発
第28回
那珂湊海上花火大会
(ひたちなか市:那珂湊漁港)
那珂湊海上花火大会実行委員会
☎029(263)7811

8/14(金) 約1,000発
第41回御前山納涼花火大会
(常陸大宮市:那珂川大橋下流)
御前山納涼花火大会実行委員会
☎0295(55)2018

8/14(金) 約3,300発
大子町花火大会と
灯籠流し
(大子町:久慈川・押川合流点)
大子町観光協会
☎0295(27)0285

8/22(土) 約3,500発
第37回
水郷潮来花火大会
(潮来市:水郷北斎公園前特設会場)
潮来市観光商工課
☎0299(63)1111

8/22(土) 約1,000発
第32回
あゆの里まつり
(常陸大宮市:清流公園)
あゆの里まつり実行委員会
☎0295(57)2121

8/22(土) 約12,000発
稲敷市合併10周年記念
2015いなしき夏まつり花火大会
(稲敷市:江戸崎総合運動公園)
稲敷夏まつり実行委員会
☎029(892)2000

※イベント、花火大会の日程や内容については変更になる場合がありますので、お出かけの際には前もってご確認ください。

茨城の観光情報はここ [観光いばらき](#) [検索](#)

なつかし・いばらき

各都道府県の代表校が「深紅の大優勝旗」をかけて戦う夏の高校野球。今回は、茨城県勢で初めて全国優勝を果たした県立取手第二高等学校の活躍をご紹介します。

茨城県勢で初！夏の全国高校野球大会優勝！

1984年（昭和59年）、第66回全国高等学校野球選手権大会。

8月21日に行われた決勝戦は、KKコンビ（桑田選手、清原選手）を擁し、二連覇を狙う優勝候補のPL学園と、その采配が“木内マジック”と言われた名将・木内監督が率いる「のびのび野球」の取手二高が対戦しました。

取手二高が4対3の1点リードで迎えた9回裏、PL学園の先頭打者にホームランを打たれ、土壇場で4対4の同点に！

しかし、後続を見事な継投策で抑え、10回表には取手二高が中島選手のスリーランホームランなどで一挙に4点を追加！その裏のPL学園の攻撃をきっちりと抑え、本県97校の代表である取手二高が、全国3,705校の頂点に立ちました。

茨城県勢で初めて、また、公立高校が野球の名門私立高校を破って優勝したことは、全国でも大きな話題になり、大変盛り上がりしました。

今年も楽しみですね！なつかし・いばらきの映像（QRコードの動画3分5秒から）もぜひご覧ください！

県保健体育課 ☎029(301)5361



決勝の3ランホームランを放ち、ガッツポーズの中島選手



最後の打者を三振に打ち取り、喜ぶう取手二高ナイン



県勢初となる深紅の大優勝旗を手に行進

写真提供 茨城新聞

祝 G7 2016 伊勢志摩サミットに併せて実施される 科学技術大臣会合 茨城・つくばに開催決定！

- G7とは
“Group of Seven”の略で、日本・アメリカ・イギリス・フランス・ドイツ・イタリア・カナダの主要7カ国を指します。G7各国およびEU（欧州連合）の首脳らにより毎年開催される主要国のトップ会合が「G7サミット」といわれ、国際社会が直面するさまざまな課題について検討を行っています。
- 関係閣僚会合とは
G7各国およびEUの各担当大臣が出席する国際会議のことで、通常、G7サミットの開催に併せて開催されます。

- 開催のメリット
いばらき・つくばを**世界に発信！**
会議開催により大きな**経済効果が発生！**
いばらき・つくばの**国際競争力の向上！**



8月の広報広聴案内

テレビ

【磯山さやかの旬刊! いばらき
『若大将のゆうゆう散歩』内で放送】

テレビ朝日 毎週金曜日（午前10:25頃 2分間）
火・水・木曜日（午前5:50～6:00の間）
※ダイジェスト版CM

いばらき大使の磯山さやかさんが、
県内の観光スポットなどを
歩きつつ茨城の魅力を紹介します。



県政についての意見・要望などは

県民相談センター（県庁舎3階） ☎029(301)2147 ㉨2169

✉email@pref.ibaraki.lg.jp

または各地の県民相談センターへ

☎ 県北県民相談センター（常陸太田合同庁舎内） ☎0294(80)3322

☎ 鹿行県民相談センター（鉾田合同庁舎内） ☎0291(33)6123

☎ 県南県民相談センター（土浦合同庁舎内） ☎029(822)7010

☎ 県西県民相談センター（筑西合同庁舎内） ☎0296(24)9074

※法律相談（電話要予約）は、県庁舎3階の県民相談センターで受け付けています。