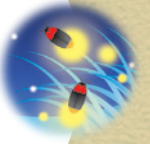


ひばり

2023

6

June



今年もメロンの季節がやってきました



王様級のおいしさイバラキング
マイタイムラインを作成しよう
県が実施する副業プロジェクト『イバラキック』

P 2・3
P 4・5
P 10・11

編集・発行

茨城県 営業戦略部 営業企画課
〒3108555 水戸市笠原町978番の
TEL099(301)1111(代表)
TEL099(301)2128(直通)
FAX099(301)3668

王様級のおいしさ イバラキング



メロン王国いばらき

本県はメロンの出荷量全国シェア約25%を誇る日本一のメロン産地です。水はけの良い土地と温暖な気候に恵まれた茨城で育てられたメロンは、上品な甘さとたっぷりの果汁が魅力です。中でもおすすすめは、10年以上の歳月をかけて誕生した、本県オリジナル品種の「イバラキング」。「茨城(イバラキ)

県では、本県産農産物のブランド確立に向けて、県内外へのPRを積極的に行っており、県オリジナル品種のメロン「イバラキング」と梨「恵水」、県産の栗、県を代表する銘柄牛の「常陸牛」、銘柄豚肉の「常陸の輝き」の5品目を重点品目と位置づけ、話題となる取り組みを実施しています。今回は、県オリジナル品種「イバラキング」をご紹介します。

県販売流通課 ☎029(301)26909



「メロンの王様(キング)になってほしい」という思いが名前に込められています。ジューシーでとろけるような果肉は、口当たりがなめらかで、一口頬張ればみずみずしい幸せな甘さが口いっぱい広がります。

コンテスト初開催

県では、本県産メロンのブランド力向上を図るため、生産者や産地と協力して贈答用に特化した高品質メロンの開発を進めています。その一つとして、今年度は5月25日に、食味、外観ともに優れた「イバラキング」を選抜するコンテストを初めて開催します。

選び抜かれた逸品は、高級果実専門店にて販売するなど、本県産メロンの品質の高さをPRするために活用していきます。

コンテストの
結果はこちら↓



メロン畑から

長年イバラキングを栽培している、JAほこたメロン部会メロン部長の鷲沼さんにお話を伺いました。

「おいしいイバラキングを作るための工夫を教えてください。」

気温や湿度の影響を受けやすく、栽培が難しい品種なので、栽培するビニールハウス内の保温や換気をこまめに行っています。また、魚粉や骨粉などの有機質肥料を使用した土づくりを行うなど、さまざまな工夫をしています。

メロンは、手をかければかけただけおいしくなります。毎日ノートに記録をつけ、見返しながら日々研究しています。

「鷲沼さんにとってイバラキングの魅力とは」

まず、さっぱりとして爽やかな甘さ。いくら食べても飽きがないです。それから、肉厚で大きく育ち、日持ちが良い。イバラキングは市場からの評価も高くブランド力のある品種だと思います。

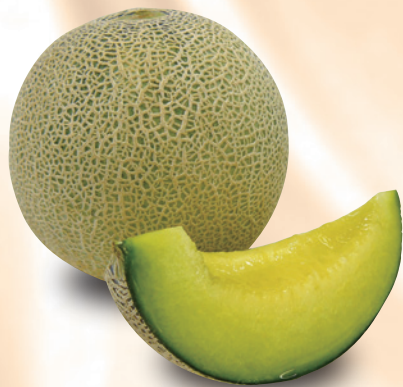
私は品種登録前からこのメロンに携わっており、イバラキングへの思いも人一倍強いです。難しいからこそ追求したい、後から作り始めた人よりいいものを作りたい、と頑張って栽培をしています。



JAほこたメロン部会メロン部長 鷲沼秀樹さん

メロン王国 いばらき

さまざまな品種を栽培しているため、4月から10月ごろまでの長い期間、その時期の旬のメロンを味わうことができます。旬のメロンを食べ比べて、お気に入りの品種を見つけてみてはいかがでしょうか。



県オリジナル品種
イバラキング

県産のメロンは、銚田市、八千代町、茨城町、鹿嶋市、水戸市などの各直売所や県内各スーパーでお買い求めいただけます。

※一部取り扱いのない店舗もありますので、事前に店舗へお問い合わせください

いばらき食と農のポータルサイト「茨城をたべよう」▶



オトメ
春一番に実る品種。ホワイトグリーンの美しい果肉で糖度が高く爽やかな甘さ



アンデス
青肉メロンの定番。肉厚で豊かな香り。コクのある甘さで、細かい網目も美しい



クインシー
赤肉メロンの定番。甘みが強く果汁たっぷりでジューシーな果肉が魅力



レノン
果肉が厚く、美しいオレンジ色が特長。まろやかで上品な甘さ



タカミ
縦長の形が特徴。緑色の果肉がしまり、爽やかな甘さ



アールス系
芳醇な味と香り、とろけるような口当たりで、高級メロンの代名詞

【主なメロンの出荷時期】

	4月	5月	6月	7月	8月	9月	10月	11月
オトメ	■							
イバラキング		■	■	■				
アンデス		■	■	■				
クインシー		■	■	■				
レノン			■					
タカミ			■	■				
アールス系					■	■	■	■

今年も販売します！



産地で1玉ずつ厳選した感動的な甘さ

IBARAKI melon King & Queen Selection

昨年大好評につき完売した青肉メロンと赤肉メロンの贈答用セットを、今年も数量限定で販売します。産地で1玉ずつ厳選した感動的な甘さのメロンを、大切な方への贈り物にいかがですか。

セット内容

イバラキング (JAほこた) とクインシー (JA茨城旭村) のセットまたは、イバラキング (JAほこた) とレノン (JA水戸) のセット
 限定250セット、6月上旬頃まで(なくなり次第終了)
 県アンテナショップ「IBARAKI sense」店頭または「IBARAKI senseオンラインストア」でお買い求めください。

オンラインストアはこちら▶



<表紙>

イバラキング&赤肉メロンを使用したメロンスイーツは、6月中旬頃まで「IBARAKI sense」内BARA cafeにて販売中。

- ① いばらきメロン King & Queen パフェ 1,830円(税込)
- ② King & Queen カットメロン 890円(税込)
- ③ いばらきメロン King & Queen ミルクソフト 820円(税込)

〒県アンテナショップ「IBARAKI sense」

東京都中央区銀座1-2-1 紺屋ビル1階 ☎03(5524)0818

マイ・タイムラインを作成しよう

災害時に逃げ遅れないために

近年、台風などによる記録的な大雨が全国各地で相次ぎ、大規模な洪水災害や土砂災害が発生しています。災害時の逃げ遅れを防ぐため、自分に合った避難の準備から完了までの行動計画である「マイ・タイムライン」を作成しましょう。

国土院 防災・危機管理課 ☎029(301)28805

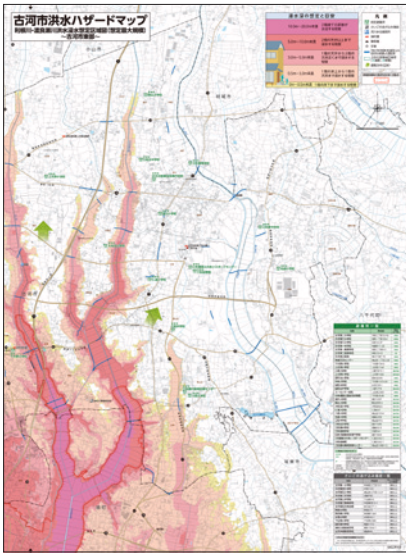


知る 知識が防災の第一歩

ハザードマップを確認しよう

ハザードマップには、浸水被害や土砂災害などの災害リスクがあるエリアが示されており、災害時の避難所も知ることができます。

ハザードマップは市町村ごとに作成しており、お住まいの市町村のホームページや国土地理院の「わがまちハザードマップ」から確認できます。



「わがまちハザードマップ」はコチラ↓
国土地理院



備える 事前の準備が大切

マイ・タイムラインを作成しよう

マイ・タイムラインは、住民一人一人の避難行動計画です。大雨で河川の水位が上昇する時などに、マイ・タイムラインを事前に作成しておく、と、慌てることなく避難ができます。

5ページの「我が家のタイムライン」を活用して、いざという時に備えましょう。

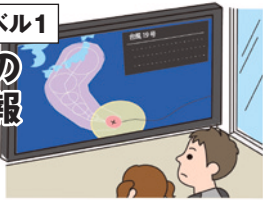
実践 いざという時、どうする

マイ・タイムラインを実践しよう

マイ・タイムラインを使って、避難する際の持ち物の準備や避難所までの移動を事前に家族で実践してみましょう。

また、お住まいの市町村から訓練の呼びかけがあった際は、ぜひご参加ください。

警戒レベル1
大雨の予報



警戒レベル2
大雨・洪水注意報など



警戒レベル3
高齢者等避難



警戒レベル4
避難指示



警戒レベル5
緊急安全確保



\\ 誰でも簡単に作成できるようにマイ・タイムラインのポイントを絞って簡略化しました //

(R5改訂版)

我が家のタイムライン【共通版】 (家)

まず、ハザードマップで我が家の災害リスクを確認！

点線に沿って丸で囲む。(両方の場合もある)

河川氾濫による
浸水の危険あり

① 土砂災害の
危険あり

② 避難先 (避難所、親戚宅、友人宅)	③ 避難先までの移動手段	④ 避難先までの移動時間 分
---------------------	--------------	-------------------

注意すべきこと	気象・避難情報の発令	逃げ遅れないためにやるべきこと
---------	------------	-----------------

台風が接近
大雨のおそれ

天気予報や台風進路予測など気象庁が発表する情報、河川の水位に注意！

【警戒レベル1】
[浸水害・土砂災害]
気象：早期注意情報

【警戒レベル2】
[浸水害]
気象：大雨・洪水注意報
河川：氾濫注意水位到達
氾濫注意情報
[土砂災害]
気象：大雨注意報

◆テレビやラジオで気象情報(台風情報)を確認する
◆避難先、移動手段、移動時間を再確認する ⑤
◆避難するときに持っていくものを確認する(〇をつける)
・飲料水 ・食料品 ・着替え ・タオル
・懐中電灯 ・携帯ラジオ ・電池 ・携帯充電器
・通帳などの貴重品 ・マスク ・ウェットティッシュ
・常備薬 ・その他 ()

◆避難しやすい服装に着替える
※河川や水田、崖に近づくのはやめましょう

市町村が発令する避難情報に注意！

【警戒レベル3】
高齢者等避難が発令
[浸水害]
気象：大雨・洪水警報
河川：避難判断水位到達
氾濫警戒情報
[土砂災害]
気象：大雨警報(土砂災害)

⑥
◆我が家が避難するタイミングは警戒レベル3
◆高齢者など避難に時間のかかる人は避難を始める
・どこに避難するか、家族や親戚に伝える。
・(連絡する家族や親戚の電話番号：)

気象庁や都道府県が発表する情報や、河川の水位に注意！

【警戒レベル4】
避難指示が発令
[浸水害]
気象：記録的短時間大雨情報
河川：氾濫危険水位到達
氾濫危険情報
[土砂災害]
気象：土砂災害警戒情報
記録的短時間大雨情報

点線に沿っていずれかを丸で囲む。

高齢者等 避難完了のタイミング

◆我が家が避難するタイミングは警戒レベル4
◆危険な場所から全員避難する
・近所の人に声をかけて一緒に避難する。
・(声をかける相手：)

警戒レベル4までに「全員」が避難完了！

【使い方】

- ・家の中の目立つ場所に貼っておき、災害時に内容を確認しながら避難を行いましょう。
- ・内容に変更がある場合は見直すとともに、定期的に我が家のタイムラインの確認を含む避難行動開始の訓練を行いましょう。

✂ キリトリ



【作成方法】

- ① 自宅の災害リスク(河川の氾濫、土砂災害)を〇で囲む
- ② 災害時の避難先を記入
※避難先は市町村の避難所、または、ハザードマップで色が塗られていない親戚・友人宅へ
- ③ 避難先までの移動方法を記入
※避難経路も事前に調べておきましょう
- ④ 避難先までのおおよその移動時間を記入
- ⑤ 避難するときに持っていくものを〇で囲む
- ⑥ 避難するタイミングを決めて〇で囲む

重要!

⑥ 避難するタイミング

【警戒レベル3】
高齢者等避難
一緒に逃げる家族のなかに、高齢者など避難に時間がかかる人がいる場合に選択

【警戒レベル4】
避難指示
それ以外の場合に選択

左記様式のダウンロード、作成支援動画はこちら



災害ボランティア活動の支援について

大規模災害で被災した方々が早期に生活を再建するためには、災害ボランティアの力が必要不可欠です。県では、今後起こりうる大規模災害に備えるため、市町村や地域の社会福祉協議会、NPOや災害ボランティア団体などとの連携・協力のもと、基金を活用しながら、災害ボランティア活動支援に係る人材育成や体制整備を推進しています。

図県福祉政策課 ☎029(301)3157

◆茨城県災害ボランティアを募集しています

災害発生時、迅速かつ円滑にボランティア活動を行えるよう、「茨城県災害ボランティア」の登録を募集しています。登録された方には、災害ボランティア活動に関する各種情報を配信しています。詳しくはこちら ▶



◆災害ボランティア活動支援基金の寄附を募っています

県では、災害ボランティアが使う資機材や活動場所まで送迎する移動手段の確保など、災害ボランティア活動を支援するため、寄附金を募集しています。



寄附の方法はこちら ▶



男女共同参画週間(6/23~6/29) 「無くそう思い込み、守ろう個性 みんなで作る、みんなの未来。」

性別役割分担意識にとらわれず、男女が職場で、学校で、地域で、家庭で、それぞれの個性と能力を発揮できる「男女共同参画社会」の実現を目指しています。この機会に私たち一人一人の「自分らしさ」について考えてみましょう。



内閣府 男女共同参画週間について▶



☎ 県女性活躍・県民協働課
☎029(301)2178

個人事業税の納付は口座振替で

納期限の日にご指定の預金口座から振替納税されますので、納め忘れの心配や納期のために金融機関に向く必要がなくなり便利です。

8月下旬の第1期分から口座振替をご利用いただく場合には、6月30日(金)までに金融機関または事業所所在地を管轄する県税事務所へお申し込みください。

詳しくは
こちら▶



☎ 県税務課
☎029(301)2446

犬の登録、狂犬病予防注射をしましょう

飼い犬の登録と毎年の狂犬病予防接種は飼い主の義務です。狂犬病予防接種の時期は、毎年4月1日から6月30日となっています。狂犬病は日本など一部の国を除いて、多くの国で発生しています。国内の狂犬病発生・まん延を防ぐため、犬の登録と狂犬病予防注射を確実に実施しましょう。

詳しくは
こちら▶



☎ 県生活衛生課
☎029(301)3418

低所得の子育て世帯に 生活支援特別給付金を支給します

主な支給対象▶

以下のいずれかに該当する方

- ①低所得のひとり親世帯(令和5年3月分の児童扶養手当を受給されている方)
- ②「令和4年度低所得の子育て世帯に対する生活支援特別給付金」を受給した世帯
- ③食費などの物価高騰の影響を受けて家計が急変し、収入が①、②と同じ水準になっている方

※①、②:申請不要で5月中に支給

※③:申請必要。詳しくはお住まいの市町村へ

支給額▶ 児童1人当たり一律5万円

☎ お住まいの市町村子育て支援担当課

こんな花を見かけませんか?

大麻や一部のけしの栽培は、法律で禁止されています。疑わしい植物を見つけたら、最寄りの保健所までご連絡ください。



▲ソムニフェルム種(ケシ)



▲セティゲルム種(アツミゲン)

県内保健所一覧▶



☎ 県内各保健所
☎「茨城県薬務課」で検索

大麻は違法・有害です

大麻の乱用者が増えています。大麻は依存性が強く、幻覚や記憶障害などの副作用があり、極めて有害な薬物です。友達や知り合いから大麻を勧められてもキツパリと断りましょう。一度だけでは終わらないのが違法薬物です。絶対に手を染めてはいけません。違法薬物に関するご相談や情報提供は下記までご連絡ください。

※秘密は守られます



▲大麻草



▲乾燥大麻

☎ 県警察本部薬物銃器対策課
【薬物乱用110番】☎029(301)7979

ネーミングライツ・パートナー(施設命名権者)が決定

☎ 県管財課 ☎029(301)2380

随時募集中。詳しくはこちら▶



施設名	ネーミングライツ・パートナー	通称名(ネーミング)
県西総合公園	(株)廣澤精機製作所	ヒロサワ県西総合公園
堀原運動公園(武道館)	(株)東日本技術研究所	東日本技術研究所 武道館
笠松運動公園(体育館)	(株)まるたか観光	まるたか観光アリーナ
港公園	(株)平成物産	平成物産パーク 港公園
千波山歩道橋	カンプロ(株)	カンプロ 千波山歩道橋
片町横断歩道橋	桂不動産(株)	桂不動産 片町横断歩道橋
千波歩道橋	(株)まるたか観光	まるたか観光 千波歩道橋
末広町歩道橋	(株)まるたか観光	まるたか観光 末広町歩道橋
宮田歩道橋	(株)まるたか観光	まるたか観光 宮田歩道橋

STOP! 不法滞在・不法就労

来日外国人による不法滞在・不法就労に対する取り締まりを強化しています。就労資格のない外国人を雇用することは法律で禁止されています。来日外国人の方を雇用する場合は、在留カードなどで在留資格や期限、就労資格を必ず確認してください。情報は、最寄りの警察署または下記まで通報をお願いします。

☎ 県警察本部外事課・生活環境課
☎029(301)0110

銅、どう? JX金属PR大使 銅の妖精カップーくん

JX 金属

(本社) 東京都港区虎ノ門二丁目10番4号
(日立事業所) 茨城県日立市白銀町一丁目1-2
(磯原工場) 茨城県北茨城市華川町白田187-4
TEL:03-6433-6000(本社)

カップーくん 検索

土地 建物 管理 保険

神栖市 不動産・賃貸物件の情報館

住まいる

ご相談・お問い合わせは
0299-92-3668

★物件情報満載!! 自社ホームページ★
http://www.sumairu.co.jp/

損害保険ジャパン(株) 三井住友海上火災保険(株)代理店
公益社団法人全日本不動産協会会員/茨城県知事免許(7)第5068号

平和商事株式会社
〒314-0143 茨城県神栖市神栖1丁目4番35号
平和保険センター 損害保険・生命保険の見直し~保険事故のご相談もお気軽に当社へ!

お知らせ ひろば

☎……問い合わせ先 ㊟……申し込み先
🌐……ホームページ

5月18日現在の情報です。変更になる可能性がありますので、ホームページなどでご確認ください。

募集

令和5年度県障害者スポーツ大会 「団体競技・レクリエーション競技」 参加者募集

募集期間▶6月5日(月)~7月12日(水)
日程や実施競技、申し込み先など詳しくは
県障害福祉課ホームページをご確認ください。

※6月5日(月)ホームページ掲載予定



☎・㊟ 県障害者スポーツ文化協会
☎029(301)3375

SATフォーラム2023

つくばサイエンス・アカデミー(SAT)では、国内の著名な研究者をお招きして講演会を開催しています。今回は、「青色発光ダイオード」で2014年にノーベル物理学賞を受賞された天野浩氏に、「新半導体の魅力」について講演をいただきます。ぜひご参加ください。



日時▶7月6日(木)15時~16時30分

申込締切▶7月3日(月)

会場▶つくば国際会議場(Leo Esakiメインホール)

参加費▶1,000円(学生、SAT会員などは無料)

申込方法など
詳しくはこちら▶



☎(一財)茨城県
科学技術振興財団
つくばサイエンス・アカデミー
☎029(861)1206

就職フェアを開催します

大学などの卒業予定者を対象に、県内企業を集めて面接会や企業説明会を行うチャレンジいばさ就職フェアを開催します。

※要事前申込・参加費無料

開催日・会場▶

6月17日(土)駿優教育会館(水戸市)

7月1日(土)つくば国際会議場(つくば市)

7月10日(月)ホテルレイクビュー水戸(水戸市)

時間▶(午前の部)10時40分~12時40分
(午後の部)14時~16時

詳しくはこちら▶



☎ 県労働政策課
☎029(301)3645

講演・ワークショップ参加者募集

伊藤羊一氏を講師に迎え、「考えて伝える極意-世界で一番カンタンな『使える』ロジカルシンキング入門-」と題した講演・ワークショップを開催します。

※要事前申込・参加費無料

開催日時▶8月6日(日)13時30分~16時10分

申込開始▶6月1日(木)

※先着順

(会場60人・オンライン90人)

会場▶水戸生涯学習センター
(WEB配信あり)

【伊藤羊一氏】

Zホールディングス(株) Zアカデミア学長、武蔵野大学アントレプレナーシップ学部(武蔵野EMC)学部長

詳しくはこちら▶



☎ 県水戸生涯学習センター
☎029(228)1313

案内

HIV検査普及週間(6/1~6/7)

HIV(ヒト免疫不全ウイルス)に感染すると、病気から身を守る免疫が低下していきます。早期の治療開始により、エイズ発症を抑えることができます。無料・匿名で検査・相談を行っていますので、保健所へお問い合わせください。

※要事前予約

無料検査の
案内はこちら▶



☎ 県感染症対策課 ☎029(301)3219
☎「エイズ・性感染症対策 茨城県」で検索

6月は不法投棄防止強調月間です

産業廃棄物の不法投棄や不適正な残土処分への撲滅に向けて、ヘリコプター・車両による監視を集中的に実施します。

不法投棄や野焼きなどを見つけた際は、スマートフォンアプリ「ピリカ」または「不法投棄110番」からの通報にご協力をお願いします。

【不法投棄110番】 ☎0120(536)380

※受付時間:平日8時30分~17時15分

受付時間外は、最寄りの警察署まで

スマートフォンアプリ「ピリカ」
ダウンロードはこちら▶



☎ 県廃棄物規制課
☎029(301)3035

歯と口の健康週間(6/4~6/10) フッ化物洗口でむし歯予防

むし歯は子どもから高齢者までかかる病気で、科学的に根拠がある予防方法は、フッ化物(フッ素)の使用です。フッ素が入った水で1分間ぶくぶくうがいをする「フッ化物洗口」は、効果が高く、保育所や幼稚園などで実施が進んでいます。家庭では、フッ化物が入った歯みがき剤を使うなど、フッ化物を使用してむし歯を予防しましょう。

フッ化物洗口動画はこちら▶



☎ 県健康推進課
☎029(301)3229

6月9日はロックの日

鍵をかけていない窓やドアから居室内に侵入され、泥棒の被害に遭うケースが多く発生しています。短時間の外出や、在宅中でも鍵かけを徹底しましょう。また、補助錠の設置や、防犯機能が高い鍵に交換するなど、自宅の防犯対策を強化しましょう。



☎ 県生活文化課安全なまちづくり推進室
☎029(301)2842

広告 トイレはもちろん壁紙も床も丸ごとトイレリフォーム!!

*大好評キャンペーン*売れてます!! 現行型LIXIL製シャワートイレ付!!



節水・完全フチ無し形状!
ついでに壁・床キレイに張替えたい方におすすめ♪

LIXIL INAXアメージュZフチレスに袖付型シャワートイレを組み合わせ、床と壁紙までも綺麗にしてしまうお得なプランです。全くフチが無く、凹凸の少ない側面カバー付きです。

処分代無料サービス中!!

壁と床貼付 **124,800円** (税込)

クレジットカード決済、PayPay電子マネー決済もOK

● 広告有効期限:2023年6月30日まで!!

株式会社グリーン水道サービス 茨城県水戸市五平町2002-5 | ☎0120-06-3232

広告 独身のお子様の結婚相談 承ります

お子様を結婚に導く為の親御様向け相談会開催中



お子様の結婚に関するお悩み、
プロの仲人がお答えします。
(出張相談可)

まずはお気軽に仲人にご相談下さい

☎ **029-869-9128**

結婚相談所ムスベル つくば店

茨城県つくば市小野崎 131-1 松本ビル 2階
ムスベル株式会社 マル適マーク CMS 取得



催し物ガイド

5月18日現在の情報です。お出掛けの際には前もってご確認ください。

ミュージアムパーク県自然博物館 6月11日(日)まで

第86回企画展「いのちの色—世界をいろどる生きものたち—」
生きものの色のしくみやはたらきなどを紹介し、博物館の植物を使った草木染めや自然界にない花の色を作る挑戦についても取り上げます。

(入館料) 一般750円、満70歳以上370円、高・大生460円、小・中生150円
※土・日・祝日および特定の日はWEBで要事前予約
※野外施設のみを利用の場合も要事前予約 ※6月5日(月)は入館無料
■6月の休館日/6、12、13、19~23、26日
坂東市大崎700 ☎0297(38)2000 ㊟0297(38)1999

県近代美術館 6月25日(日)まで

企画展「猪熊弦一郎展『いのくまさん』」

多彩な創作活動で知られる画家・猪熊弦一郎(1902-1993)。本展は、子どもたちにもわかりやすく紹介した絵本『いのくまさん』をもとに構成した、大人も子どもも楽しめる展覧会です。

(入館料) 一般1,000円、満70歳以上500円、高・大生730円、小・中生370円
※6月10日(土)は満70歳以上の方無料
■6月の休館日/5、12、19、26日
水戸市千波町東久保666-1 ☎029(243)5111 ㊟029(243)9992

県天心記念五浦美術館 6月23日(金)~7月17日(月・祝)

「再興第107回院展 茨城五浦展」

岡倉天心が創立し、横山大観らが再興した日本美術院による「院展」は現代まで続く伝統ある日本画の展覧会です。今回の茨城五浦展では茨城ゆかりの作家を含む厳選した65点の作品を紹介します。



つばめきたる
守みどり「玄鳥呈」

(入館料) 一般840円、満70歳以上420円、高・大生630円、小・中生320円
※6月24日(土)は満70歳以上の方無料
■6月の休館日/5、12、19、26日
北茨城市大津町椿2083 ☎0293(46)5311 ㊟0293(46)5711

県立歴史館 6月3日(土)~7月30日(日)

3日(土)・4日(日)
「歴史館まつり」開催 ※入館無料

企画展1「メノツケドコロⅡ—収蔵品の謎を解明せよ!—」



群れ獅子図目貫 金短冊銘 宗與(花押) 当館<一橋徳川家記念室>

当館の収蔵品には、年代、素材、用途などさまざまな謎が秘められています。本展では、その謎を解き明かす各種のヒントをもとに、皆さん自身で収蔵品の謎を推理していただけます。

(入館料) 一般350円、満70歳以上170円、大学生180円、高校生以下無料
※6月15日(木)は満70歳以上の方無料
■6月の休館日/5、12、19、26日
水戸市緑町2-1-15 ☎029(225)4425 ㊟029(228)4277

県陶芸美術館 6月11日(日)まで

企画展「フィンランド・ガラスアート 輝きと彩りのモダンデザイン / ムーミンの食卓とコンヴィヴィアル展」

フィンランドを代表するデザイナーのガラス作品約130点と、ムーミンの原画や貴重なフィギュアを通してその世界観を紹介する2つの展覧会を同時開催します。

(入館料) 一般840円、満70歳以上420円、高・大生630円、小・中生320円
■6月の休館日/5、12、19、26日
笠間市笠間2345(笠間芸術の森公園内) ☎0296(70)0011 ㊟0296(70)0012

県つくば美術館 6月10日(土) 13時30分~15時

第3回土曜講座「未来へつなぐ陶芸—伝統工芸のチカラ展について」

歴代の人間国宝の名品から新進作家の最新作を通して、未来へつなぐ陶芸の技と美について紹介します。

講師: 岩井 基生(県陶芸美術館 主任学芸主事)
※参加無料・定員80人/事前申込(ホームページより)当日枠あり
■6月の休館日/1~5、12、19、26日
つくば市吾妻2-8 ☎029(856)3711 ㊟029(856)3358

県立図書館 6月24日(土) 13時45分~15時40分

第24回茨城県読書をすすめる県民のつどい ※事前申込制

■開館時間/平日:9時~20時、土・日・祝日:9時~17時
■6月の休館日/5、12、19、26、30日
水戸市三の丸1-5-38 ☎029(221)5569 ㊟029(228)3583

利用案内 (県立図書館を除く)

- 開館時間/9時30分~17時(入館は16時30分まで)
- 障害者手帳、指定難病特定医療費受給者証などをお持ちの方、未就学児は入館無料
満70歳以上の方は入館料減免(健康保険証、運転免許証などを持参してください)
- 毎週土曜日は、高校生以下無料(春・夏・冬休み期間中は除く)

広告

—親族に頼らず生きていく選択— 老後の生き方セミナー

- ☑ 元気なうちに老い支度や終活をしておきたい
- ☑ 亡くなった後のことをお願いできる人がほしい
- ☑ これからの人生で身内に迷惑・負担をかけたくない

※当会は、家族・親族の役割を担う支援を行っている団体です。日々の支援活動から事例をもとに課題と対策をお伝えしています。※新型コロナウイルス感染症の状況によって開催できない場合、日程を変更する場合があります。その際は申し込みされた皆様には、お電話などでご連絡いたします。

NPO法人 日本よりそい家族会

本部/長野県上田市中央西2丁目6-7(グリーンビル1-2)
支所/長野市・松本市・高崎市・宇都宮市

水戸
第325回

6/28(水)

茨城県立青少年会館 中会議室2/3F

つくば
第326回

6/29(木)

市民ホールやたべ 大会議室1/2F

先着
15名様

受付 13:30~ 時間 14:00~16:00

■資料代/300円 ■講師/代表理事 石巻美智也

【要予約】0120-12-8851
平日10:00~17:00



魅力的な新企画×熱い思い

茨城デステイネーションキャンペーン

10月から、アウトドア・食・新たな旅のスタイルをテーマとした国内最大規模の観光キャンペーン「茨城デステイネーションキャンペーン」(茨城DC)が始まります。昨年のプレDCに引き続き、今後も新たな、そして魅力的な企画が数多く登場します。

今月号から、そのような企画の仕掛人にスポットを当て、彼らの熱い思いを紹介していきます。

皆さんもキャンペーンと一緒に楽しみながら盛り上げていきましょう！

図 県観光物産課

〒202-9(301)3605

- 1.夕暮れの熱気球係留フライト体験((一社)まくらかDMC)
- 2.ブッシュクラフト(キャンプ&リゾート 花やさと山)
- 3.日本酒テロワール・ガストロノミー体験(KogaFarm&Dining)
- 4.サイクリング(奥久慈ヒルクライムルート)



▲県内市町村が一丸となって取り組んでいきます。

「異」日常のぜいたく体験「オーベルジュキャンプ」

プレDC
人気企画の
仕掛人



いばらきフラワーパーク
おさだ のぼる
長田 昇さん

同園リニューアル事業の立ち上げを担い、現在は園長を務める。「花と自然と茨城県が少しでも好きになってもらえる場所にしたい」との思いで、日々花と向き合っている。

「五感で感じる」がコンセプトの、いばらきフラワーパーク。日頃から大切にしていることを教えてください。

体験を通して花や植物との距離を縮め、来園した方々に「小さな発見」を楽しんでいただきたいと考えています。そのために、濃いピンクから白にグラデーションするバラのトンネルでワクワク感を演出したり、色や香りごとにバラを分けて植えたりするなど、さまざまな工夫をしています。

植物の新たな魅力を知る Moonlight Rose Garden

昨年のプレDCでは、1万㎡のバラとマリーゴールドを、風にさざめく稲穂のように3500個の灯りで暗闇に浮かび上がらせる「Moonlight Rose Garden」に挑戦しました。

「ぜいたくな花の演出に合わせ、茨城の魅力が堪能できる「オーベルジュキャンプ」もとても好評だったそうですね。

こたわり農家訪問や、園内でのバラの花摘み体験といった、茨城ならではのアクティビティや、あかね色の夕焼けから星が瞬く夜へと表情を変えていく筑波山を眺めながらの特別なディナー、さらには食後のプライベートコンサートと閉園後のライトアップのひとりで占めまで、長い一日をご満喫いただきました。

「茨城DC本番に向けた意気込みを教えてください。」

プレDCからのさらなるレベルアップと、さまざまな価格帯で茨城のすてきな「異」日常をお楽しみいただける新たな特別滞在プランを考えています。いただいたご縁を大切に、さらに当園を進化させていきたいです。しあわせなひとときを感じに、いばらきフラワーパークにぜひお越しください。



農家やガーデナーを通じた「生産地の魅力」が好評を博したオーベルジュキャンプ

茨城デステイネーションキャンペーンとは
地域(県市町村観光事業者など)とJRCグループ6社(北海道・東日本・東海・西日本・四国・九州)が一体となって行う国内最大規模の観光キャンペーン。本県での展開は、2002(平成14)年以來21年ぶり3回目(秋期は初)。
▲詳しくはこちら
期間:10月1日(日)~12月31日(日)



▲詳しくはこちら

期間:10月1日(日)~12月31日(日)

こんなプロジェクトが
生まれています！

海外人材の採用を促進し、
「茨城に住みたい・働きたい」と思う
外国人が集まる地域を目指す

(県内企業)

(副業人材)

(株)ENON
(土浦市)

海外人材支援企業



大手クラウド
ファンディングで
働く営業職

海外人材の活用事例をPRする記事を作成したほか、
県内企業の台湾人大学生インターン(約20人)の受け入れ
を支援するクラウドファンディングを実施。



R4成果報告会での
記念撮影



詳しくは
こちら

創業190年の老舗酒蔵の
マーケティング戦略策定と
地域に開かれた酒蔵を目指す

(県内企業)

(副業人材)

青木酒造(株)
(古河市)

日本酒製造業



大手通信会社で働く
IT戦略担当

国内中小企業向け
コンサルタント

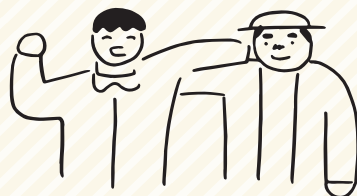
市場調査を行い、ターゲットとする顧客イメージを具体
化しPR戦略を策定したほか、酒蔵見学など顧客拡大に
向けたイベントを企画。



業務を可視化する
ワークショップの様子



詳しくは
こちら



iBARAKICK!

イバラキック

県が実施する副業プロジェクト
『イバラキック』

県では、チャレンジ精神旺盛な県内企業と、東京圏で活躍する若手人材を結び
付け、地域や企業の課題解決を目指す、副業支援プロジェクトを実施しています。

県計画推進課 ☎029(301)2536

『イバラキック』とは

● 県内企業の抱える「やりたいのに取り組めないこと」に
対し、各分野の高いスキルやノウハウを持った県外の若手人
材に副業として参画してもらい、茨城を楽しみ、つながりな
がら、共にプロジェクトを推進する事業です。

● 副業人材には、地域とつながる「ミッション」にも取り組み、
茨城に深く入り込んでもらうことで、事業終了後の地域と
の継続的な関係構築を目指します。

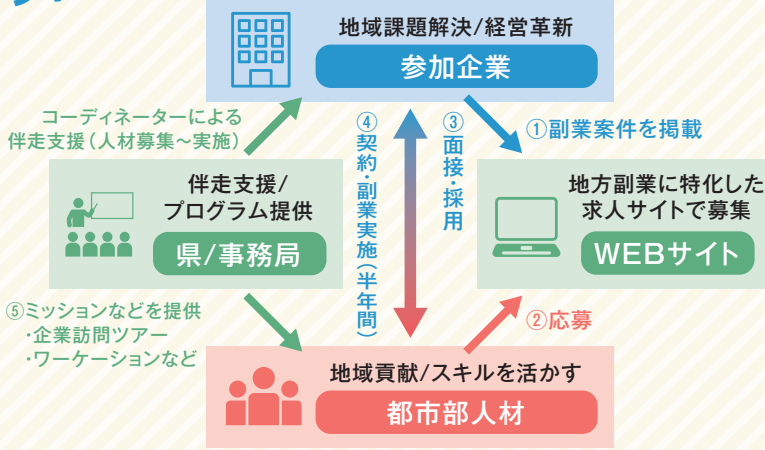


(県内企業)	(副業人材)	(プロジェクト概要)
(株)八千代商事 (日立市)	経営コンサルティング業 プロダクトデザイン業	県産木材を使った自社オリジナル商品を開発 木材の地産地消に挑戦
(株)菊池精機 (那珂市)	教育・学習支援業	「ものづくりのまち日立」から挑む、 人工衛星開発プロジェクト
(株)アドバンフォース (ひたちなか市)	ボードゲーム等開発業 不動産業	地域の廃校を利用した複合施設をオープン 空き教室の活用を一緒に考え、仕掛けるプロジェクト
(有)谷川クリーニング (神栖市)	大手人材業、IT企業、 外資系香料メーカー	会社の理念や価値観に、真に共感した人を採用する 新たな求人方法の企画提案
(有)高橋食品 (八千代町)	外資系コンサルティング業	県立水戸農業高校の生徒が育てた在来種「青御前」で作った 豆腐を通年販売するための企画&ブランディング

紹介したものの以外にもたくさんのプロジェクトがありますので、詳しくはこちらをご覧ください



プロジェクトの流れ



支援内容

初めての副業人材活用でも安心して取り組めるよう、「コーディネーター」が伴走支援します。

- 副業人材と連携するための仕事の抽出
- 募集要項の作成、報酬の設定
- 人材の選考採用時のサポート
- 活動期間中の相談対応 など

東京圏で活躍する若手人材との副業プロジェクトに取り組み企業を募集



参加企業・人材の声



参加企業

これまでとは違う視点でのアイデアが生まれ、自社に新しい道が開かれた。新事業の足掛かりとノウハウが持てた。親身になって活動をしていただいた。



副業人材

新しい気付きや次に得たいスキルが明確になった。地域とのつながりができ、また訪れたい、もっとよく知りたいと思えるようになった。

お問い合わせ

iBARAKICK!事務局 (NPO法人ETIC.)

✉ ibarakick@etic.or.jp

※本プログラムは、県から上記法人に委託し、実施しています

スケジュール

- 5~6月 参加企業の募集 (6月23日(金)まで) 説明会の実施 (5/29、6/5、6/13)
 - 7月 採択結果の通知
 - 8月 副業人材の募集 (WEB)
 - 9~2月 副業実施
- ※スケジュールは予定であり、変更になる可能性があります



▲申し込みはこちら

可能性は無限大! いばらき × eスポーツ

世界的な広がりを見せるeスポーツ。茨城国体に合わせ、全国初となる「全国都道府県対抗eスポーツ選手権 2019 IBARAKI」を開催するなど、本県はeスポーツの拠点として全国から注目を集めています。

県では、ビジネスや地域づくりなどeスポーツを活用した新たな産業創出を目指し、「いばらきeスポーツ産業創造プロジェクト」を進めています。

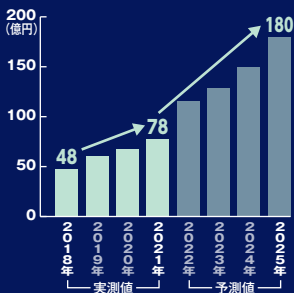
県産業政策課 ☎029(301)3523

eスポーツとは

「エレクトロニック・スポーツ」の略で、ビデオゲームを使った対戦をスポーツ競技として捉えた言葉。

国内のeスポーツ市場規模は、大きな成長が期待されており、2025年には180億円になる見込みです。

(参考:「日本eスポーツ白書 2022」一般社団法人 日本eスポーツ連合)



本県の取り組み

- **競技環境の整備**
企業・団体による大会イベントの開催支援
特色ある高校生大会の開催 など
- **人材の育成**
マイクラフト Minecraftなどのゲームを活用した高校生対象の課題解決コンテストの開催 など
- **新たな分野での利活用**
高齢者向けeスポーツ体験会(介護・福祉分野への導入)など

国体をはじめ数々の大会で優勝 本県出身のeスポーツプレイヤー

県内高校2年生のkamikami選手は、学業とサッカー部の活動に励む傍ら、「eFootball™」のプロeスポーツプレイヤーとしても活躍中。



かみかみ kamikami 選手 (本名: 風見 瑠希)

昨年10月に栃木県で開催された「全国都道府県対抗eスポーツ選手権」高校生部門で優勝、今年1月には、全国の猛者が集うフジテレビ系列CS局のeスポーツ番組「いいすぽ!」でも優勝を飾るなど、最も「旬」なプレイヤーの1人です。

kamikami選手は、今年の国体連覇、そして世界大会進出も目標としており、これからの躍進に目が離せません。



市町村と合同で避難力強化訓練を実施しています

皆さん、本紙4、5ページの「マイ・タイムラインを作成しよう」をご覧くださいませましたでしょうか。

近年、全国各地で台風などによる記録的な大雨が相次いでおり、大規模な洪水災害が発生しています。

こうした災害から県民の皆さんの安全・安心を確保するためには、堤防整備などハード面での対策に加え、迅速に避難していたくための取り組みなど、ソフト面の対策も重要です。

私は、逃げ遅れをなくすためには、行政による取り組みだけではなく、住民一人一人が自らの命は自らが守る意識を持って避難行動を起こすことや、避難が困難な方の避難支援体制の整備が極めて重要であると考えています。

特に、マイ・タイムラインは、水害時に「いつ」「どのような」行動を取るかを事前に整理し、適切な避難行動へつなげることができる大変有意義なものです。このため、県では、避難行動を起こすべきタイ

ミングを逃さないことに焦点を絞り、家庭内などで時間をかけずに作成できる「我が家のタイムライン」を新たに制作し、市町村を通じて洪水ハザード内の家庭に配布するとともに、町内会単位での作成の呼びかけや作成講座への講師派遣など、その普及を図っています。

また、毎年、市町村と合同で洪水ハザード内の「避難力強化訓練」を実施するとともに、すべての市町村が住民参加の避難訓練を実施できるよう取り組んでいるところです。

頻発化・激甚化する災害から県民の皆さんを守るため、引き続き、国や市町村、関係団体と共に、ハード・ソフトが一体となった防災、減災対策を推進してまいります。

茨城県知事 大井川 和彦

誇れる いばらき hokoreru ibaraki

The 迎賓館 偕楽園 別邸



レストラン



県産品を使った料理

県内初の公募設置管理制度 (Park-PFI) を活用して整備した迎賓施設が、偕楽園内にオープンしました。施設内にある三面ガラス張りのレストランやカフェでは、好文亭や梅林、月池を眺めながら、ミシュラン星獲得シェフ監修の県産品を使った食事が楽しめます。

偕楽園の精神「衆と偕に楽しむ」を再現し、偕楽園の雄大な景観を活かした「おもてなしと迎賓の場」をお楽しみください。

詳しくはこちら▶



◎ The 迎賓館 偕楽園 別邸 水戸市千波町2692-1 (偕楽園内)

☎0120(660)888

【営業時間】平日/11時～20時 土・日・祝日/9時～20時

【休業日】火・水曜日 (祝日除く)

【アクセス】JR常磐線水戸駅北口からバス約20分/
常磐道水戸ICから車で約20分



ひばりクロスワードパズル

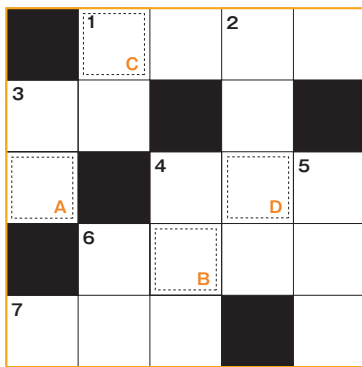
正解者の中から抽選で10人の方に、すてきな県産品が当たります。

今月号はこれ!

茨城菓子BOX
「おためし愛れ恋れ(アレコレ)」

茨城の魅力が詰まった県産品の和洋菓子をいろいろとお試しできるセットをお届けします。ぜひご堪能ください。

◎ (一社) 茨城県観光物産協会
☎029(226)3800



答え	A	B	C	D
----	---	---	---	---

5月号の答え：そらまめ

【タテのカギ】

1. 連なること。並んだ形のもの。行〇〇に並ぶ
2. 日本の伝統的な様式をくんだ絵画。墨や岩絵具を主に用い毛筆で描くもの
3. 夏野菜。煮る、焼く、揚げるなど用途が広い
4. マイ・〇〇〇ラインは住民一人一人の避難行動計画 (ヒント:4ページ)
5. ある事実をもとにして、新しい知識・結論を導き出すこと。〇〇〇小説
6. 食物を盛る、浅く平たい形状の容器。陶器、ガラス、プラスチック製などがある

【ヨコのカギ】

1. 牛または豚の肝臓をニラと炒めた中華料理。〇〇〇〇炒め
3. 四季のひとつで、梅雨が終わるとやってくる季節
4. 衣類や道具を収納するための引き出しや扉を備えた家具
6. 被災した方々が早期に生活を再建するためには、〇〇〇〇ボランティアの力が必要不可欠です (ヒント:5ページ)
7. 質量の単位。記号は「g」

- 当選者の発表は賞品の発送をもって代えさせていただきます。
- ご応募いただいた個人情報は、賞品の発送にのみ使用させていただきます。
- 頂いたご感想は「ひばり」の紙面に掲載させていただくことがありますので、ご了承ください。

土産品を含めたたくさんの「いばらきメイド」を取りそろえた通販サイト

【運営】(一社) 茨城県観光物産協会 水戸市三の丸1-5-38

いばらき県産品お取り寄せサイト



〈応募方法〉県ホームページ「ひばり6月号クロスワードパズル応募ページ」からご応募いただくか、はがきに①答え②郵便番号③住所④氏名⑤年齢⑥電話番号⑦ひばり6月号の感想をお書きの上、〒310-8555 (住所不要) 茨城県営業企画課クロスワードパズル係へ (応募は1人1回まで)。

6月28日(水) 締め切り (当日消印有効)

応募ページはこちら▶

