



茨城県

1月号 平成27年1月1日
発行 茨城県 編集 広報広聴課
〒310-8555 水戸市笠原町978 番6
TEL 029-301-1111(代表)
TEL 029-301-2128(直通)
FAX 029-301-2168

ひばり



● 新年のあいさつ
● いばらきクローズアップ
● 生活習慣病を
 予防しよう
● お知らせ
 県植物園
 早春の洋ラン展
 ほか
● これ、自慢できます!!
 神栖市は、センリョウと
 若松の全国一の産地!



2 0 1 5
1

茨城県広報紙

磯崎海岸の日の出(ひたちなか市)

新年のごあいさつ

あけましておめでとうございます。
皆さまにはすがすがしい新春をお迎えのこととお慶び申し上げます。

昨年は、地方にとってまだまだ厳しさが残る一年でありましたが、本県においては、「昨年」に続き、上期の工場立地件数や面積が全国第一位となるなど、明るい兆しも見えてきております。

本年は、震災からの復興はもとより、本県を着実に発展させていくための重要な年であります。引き続き、行財政改革を進めながら、「人が輝く・元気で住みよいいばらき」づくりに取り組みますとともに、人口減少・超高齢社会の到来に備え、地域の活性化に向けて地方創生に全力を尽くしてまいります。

まず、働く場の確保や交流人口の拡大に

向けて、引き続き、広域交通ネットワークの整備や企業誘致を進めますとともに、最先端科学技術の拠点づくりや中小企業の振興、儲かる農業の実現、観光の振興などに一層力を入れ、「元氣ないばらき」づくりに取り組んでまいります。

次に、喫緊の課題である福祉や医療の充実に向けて、結婚・子育て支援をはじめ、医師確保や救急医療体制の整備、高齢者の健康・生きがいづくりや障害者の自立支援、霞ヶ浦の浄化など、安全・安心・快適な生活環境の実現に取り組み、「住みよいいばらき」づくりに進めてまいります。

また、将来のいばらきづくりの基本となる人づくりのため、少人数教育の一層の推進や理数教育・国際理解教育の充実を図りますとともに、道徳・郷土教育の推進、いじめ

対策などを通じて、未来を担う子どもたちを心身ともに健やかに育むなど、「人が輝くいばらき」づくりを推進してまいります。

さらに、「世界に開かれたいばらきづくり」「女性や若者がいきいきと活躍できる環境づくり」「県北地域の振興」などに特に力を入れて取り組んでまいります。

皆さまのご健勝・ご多幸をお祈りいたしまして、新年のあいさつといたします。

平成二十七年一月一日

茨城県知事 橋本 昌



茨城へのメッセージ

新年を迎え、いばらき大使や、本県にゆかりがあり、ご活躍されている方々から、メッセージをいただきました。



羽田 美智子さん
(女優)

ここ数年にわたってよく耳にする、全国からの「気象庁観測史上初」の自然災害のニュース。またか、またか、と心を痛めることが多い近年です。

どうか今年はず支にちなんで、羊のように穏やかで、優しい、和やかな一年でありますように。茨城県はもちろん、日本中、笑顔の多い一年でありますように。

そして、皆さまにとつて、幸多い一年となりますようにお祈り申し上げます。



綾部 祐二さん
(タレント)

ふるさと茨城県には、二年を通して、自然やおいしいものがたくさんあります。ですが、その魅力はまだまだ

だ全国の方に知られておりません。

2013年から渡辺直美と「いばらき宣伝隊長」として活動してきましたが、2015年は、今までよりさらに茨城県の良さをPRし、全国の皆さまに広めていこうと思います！そして県民の皆さまも、茨城県をもっともっと愛して、ふるさと「いばらき」を、どんどんアピールしていただければと思います！



中村 獅童さん
(歌舞伎役者)

健やかに新年をお迎えること存じます。旧年中は温かく迎えてくださった茨城県民の皆さまに、二方ならぬ

ご厚情を賜り、心より感謝御礼申し上げますとともに、本年も相変わらずご厚誼のほど、また厳しいご指導を賜りますよう伏してお祈り申し上げます。

豊かな自然、素晴らしい海と山の幸。いつも明るい県民の皆さまのご発展とご健康、ご多幸を心よりお祈りいたしております。



渡邊 あゆみさん
(NHKアナウンサー)

昨秋、茨城県産の見事に大きな栗を母と皮むきしながら、茨城県は海の幸・山の幸の宝庫だと再確認しました。

東京のスーパーで茨城野菜を買わない日はないくらい、日々の食卓を彩ってくれています。

「身土不二」という中国起源の言葉によれば、身体とそれを育む環境とは不可分。茨城は滋味あふれる申し分のない土地です。この豊かな郷土に育ち、働き、暮らす皆さまが今年も健康で、実り多き日々を歩まれますようお祈りしております。



磯山 さやかさん
(タレント)

昨年、たくさん応援していただき、本当にありがとうございました！今年も、まだまだ

魅力いっぱい茨城を、私自身も発見しながら、皆さまにお伝えしていきたいと思っております！県民の方が、やっぱり茨城はいい所と誇れるよう、そして県外の方に行きたいと思っていただけならなと思えます。

今年も素敵な一年になりますように。応援よろしくお祈りいたします！



藤原 浩さん
(フードアナリスト)

世界中の食べ物が連日メディアで紹介されていきます。しかし、そうした派手な表面だけでなく、日常の食生活

活の大切さを足元から見つめ直し、先人の教えや工夫、知恵を継承することを真剣に考える時期が来ていると強く感じます。

食へるということは、命のリレー。食へたものが健康を作り、笑顔を生むのです。生産現場で頑張りの奥底にあるもの、それは郷土を愛する気持ちなのです。県産品を食へて、元気に二年を過ごしましょう。

県民の健康課題

茨城県民は、脳卒中や急性心筋梗塞、糖尿病で亡くなる方の割合が全国と比べて高く、生活習慣病の発症予防・重症化予防が重要な課題となっています。

生活習慣病の予防には、県民の皆さん一人一人が、日頃の生活習慣をあらためて見直すことが大切です！

生活習慣の改善ポイント

「1に運動 2に食事 しっかり禁煙 最後にクスリ」

No.1 運動習慣

目標

- 1日30分以上の運動を、週2回以上継続しよう！
- 日常の歩数(成人)
今より**1,500歩(約15分)多く歩こう！**



シルバーリハビリ体操は、「誰にでもできる」「どんな姿勢でもできる」、高齢者の身体状況に応じた、介護予防のための安全な体操です。各市町村で体操教室が開催されています。



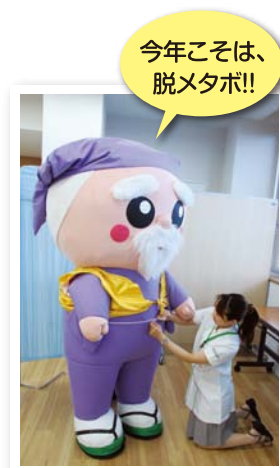
ヘルスロードは、子どもから高齢者まで、安全に歩いて健康づくりに取り組むことができる道です。(H26.3時点:43市町村、261コース、943.7キロメートルが指定されています)



No.2 食生活

目標

- **減塩**に取り組もう！
1日当たり(成人)の塩分
男性9.0グラム未満
女性7.5グラム未満
- **毎食野菜**を食べよう！
1日当たり(成人)の野菜 350グラム以上



No.3 たばこは吸わない

No.4 毎年、健診を受けましょう

(本県の特定健康診査受診率(H24: 43.4%))

県では、「第2次健康いばらき21プラン」に基づき、「すべての県民が、健康で明るく、元気に暮らせる社会の実現」を目標に、「健康寿命の延伸」「生活の質の向上」「社会環境の質の向上」を目指して、県民の健康づくりを応援しています。

生活習慣病を予防しましょう



目指せ**8020・6424** !!

正しい歯磨き習慣と、半年に1回の歯科検診で、64歳で24本、80歳で20本の歯を目指そう！

県保健予防課 ☎029(301)3229 「茨城県 健康づくり」で検索 「茨城県立健康プラザ」で検索

東日本初開催！ 科学の甲子園全国大会

各都道府県大会を勝ち抜いた47校が理系の頂点を競う「科学の甲子園全国大会(第4回)」が、つくば市で開催されます。



前大会の実技競技(常総学院高等学校)

- 開催日程** 3月20日(金)～23日(月)
- 会場** つくば国際会議場、つくばカピオ
- 県代表** 県立水戸第一高等学校(初出場)
- 主催** (独)科学技術振興機構(JST)
共催/県、県教育委員会、つくば市ほか
- 競技内容** 理科(物理・化学・生物・地学)、
情報、数学の筆記競技・実技競技

県代表校を応援に行こう！



本大会代表 県立水戸第一高等学校

大会は、筆記競技などの一部を除き、一般の方も見学可能です。

昨年度の第3回大会では、常総学院高等学校が本県代表として初めて、総合第5位の好成績を収めており、県立水戸第一高等学校の活躍も大いに期待される所です。

ぜひ、高校生生の「知」の真剣勝負を応援してください。なお、特別シンポジウムなども開催予定です。

(大会スケジュールは2月頃、科学の甲子園ホームページで公表予定)

県科学技術振興課 ☎029(301)2532 [HP](#)「科学の甲子園」で検索

県営住宅(1月の定期募集)

募集期間 1月5日(月)～16日(金)

入居日 4月1日(水) ※申込者が募集戸数を上回った場合には、抽選を行います。

募集住宅一覧表・申込書などの配布

(一財)茨城県住宅管理センター、市役所および町村役場、県住宅課(県庁舎20階)

※一部の住宅は、随時募集(先着順申し込み受け付け)を行っています。申し込み方法が定期募集と異なりますので、詳しくはお問い合わせください。



桜川アパート4号棟

県営災害公営住宅(先着順申し込み受け付け)

東日本大震災により住宅を失い、現在も住宅に困窮している方を対象に、災害公営住宅の入居者を募集しています。

- ① 県内で被災された方のほか、県外で被災し本県に避難している方、現在の避難指示区域に居住していた方も対象となります。
- ② 被災時にお住まいの地域により、入居時の収入要件緩和などの措置があります。
- ③ お申し込み受理後、随時入居できます。

● 藤が原アパート(水戸市藤が原2の1の1)

● 勝倉アパート(ひたちなか市勝倉2961の3)

※新築物件で、高齢者や障害者の方にも配慮した造りです。

県・財(一財)茨城県住宅管理センター ☎029(226)3350 [HP](#)「茨城県営住宅」で検索

県住宅課 ☎029(301)4750

県営住宅の入居者募集

小児慢性特定疾病の

新たな医療費助成制度が始まります

1月1日から、小児慢性特定疾病医療費助成制度が新制度へ移行します。

【主な変更点】

対象疾病の拡大、自己負担限度額、受診医療機関、入院時の食事負担など対象疾病の拡大により、新たに対象となる方は申請の手続きが必要となります。また、県単独事業で既に認定されている方や、これまで非該当であった方も、いま一度、かかりつけの医師にご相談ください。

☑お住まいの地域を管轄する保健所

☑県子ども家庭課

☎029(301)3257

📄「小児慢性特定疾病情報センター」で検索

広報コンクールを実施しています！

県や市町村が発行・発表した広報作品のコンクールにおいて、インターネット投票を実施しています。

投票期限▶1月14日(水)

部門▶広報紙、ウェブサイト、広報写真
(1枚写真、組み写真)

投票された方の中から抽選で30名様に、県主催「第1回茨城おみやげコンクール」で最優秀賞を受賞した、深作農園の「メロンバーム」をプレゼント！



☑県広報広聴課

☎029(301)2128

📄「平成26年茨城県広報コンクール」で検索

県庁舎の一般開放休止のお知らせ

1月31日(土)から2月1日(日)の2日間、電気設備点検のため、一般開放を休止します。

☑県管財課

☎029(301)2393

いばらき女性特派員を募集します

任期 平成27年4月～平成28年3月 募集人数 4人 締め切り 2月13日(金)

謝礼 年間6万円

活動内容 広報紙ひばりの取材と原稿作成、ツイッターによる情報発信など

応募資格 ・茨城県在住の、平成27年4月1日現在で満20歳以上の女性
・公務員や議員でない方 など

応募用紙 ・県ホームページ(募集/採用情報)からダウンロード可
・県広報広聴課、各県民センター、各市町村窓口などにも配置

応募方法 郵送、FAX、Eメール

☎県広報広聴課 ☎029(301)2128 FAX 2168

がん患者のための就労相談窓口

県内9カ所のがん診療連携拠点病院では、治療と仕事を両立できるよう、がん患者さんやご家族を対象に、社会保険労務士による就労相談窓口を開設しています。開設日時▶各病院とも月1回 13時～16時 (相談無料、予約優先)

対象病院▶

県立中央病院、国立病院機構水戸医療センター、日立製作所日立総合病院、総合病院土浦協同病院、筑波大学附属病院、筑波メディカルセンター病院、東京医科大学茨城医療センター、友愛記念病院、茨城西南医療センター病院

お申し込みなど、詳しくは各病院まで。

☑県保健予防課 ☎029(301)3224

日立献血ルームのご利用案内

日本赤十字社の日立献血ルームは、海が見えるアットホームな献血ルームとして、広く地域の皆さんに利用されてきました。しかしながら、近年、少子高齢化の影響などから、利用者数が伸び悩んでいる状況です。

このままでは、将来的に存続が難しくなる恐れがあります。

ぜひ、日立献血ルームをご利用ください！

所在地▶

日立市幸町1の4の1

(JR日立駅前・三井生命ビル5階)

駐車場▶

三井生命ビル裏手駐車場

シビックセンター地下駐車場など

(無料)



☑日立献血ルーム

☎(0120)029439

📄「日立献血ルーム」で検索

☑県薬務課

☎029(301)3384

2015年農林業センサスにご協力



2月1日現在で、全国一斉に“農林業の国勢調査”といわれる「2015年農林業センサス」が実施されます。

この調査は、今後の農林業の政策に役立てるために5年ごとに実施される、とても重要な調査です。

農林業を営んでいる皆さんに、経営状況などを調査票に記入いただけます。1月から調査員が訪問しますので、ご協力をお願いします。

☑県統計課 ☎029(301)2656

📄「2015年農林業センサス」で検索

放送大学 平成27年4月入学

学生募集中！

自ら“学び”を楽しむ方々
“学人”を応援します。

《出願期間》

H26.12/1～H27.3/20

案内書を無料で郵送

BSテレビ(231ch)・ラジオ(531ch)

無料案内書のお問い合わせは今すぐお電話で
TEL.029(228)0683

放送大学 茨城学習センター
〒310-0056 水戸市文京2-1-1(茨城大学構内)
FAX.029(228)0685 http://www.ouj.ac.jp/

三越家具 新春大セール！

穴場だ！ 新品販売のみの家具専門店

三越家具

毎日商品入れ替え！80～50%引きがドンドン続出！
新品のみ アウトレット館 キズ物現品新品展示場

どんどん安く
本日より売出特価
全商品売出特価で販売中！
すべてが安く販売

●水戸駅より旧6号・水府橋信号を川に沿って左折して6分
●ETC・水戸北インターより5分
●水戸駅・千波方面より梅倉トンネル出口信号の所を左折3分
水戸市愛宕町2255 根本町通り
気象台・茨城大の通り那珂川沿いの道です

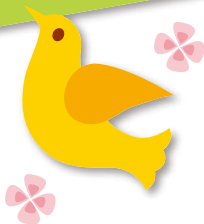
年中無休 元旦より営業しております。 ☎029-226-6866 FAX 029-226-6866
1/1(木)～5(月)までは朝9時30分より夕方5時までの営業になります。配送は1/5(月)より開始いたします。 ネットでチラシが見られます 水戸 三越家具 検索

お知らせ ひろば

☎ ……問い合わせ先

📧 ……申し込み先

🏠 ……ホームページ



催し物

県植物園 早春の洋ラン展

期間 ▶ 1月16日(金)～18日(日)

会場 ▶ 県植物園展示室(那珂市)

内容 ▶ ○約100品種200点の洋ラン展示

○展示販売

○園芸教室

※園芸教室は18日(日)13時～



📍 県植物園管理事務所

☎ 029(295)2150

いばらき食育推進大会

生涯を健康で豊かに過ごすために大切な「食育」。この機会に、食を通じた健康づくりや、茨城の食の魅力を楽しく学び、味わい、考えてみませんか。(参加無料)

日時 ▶ 1月20日(火)10時～

会場 ▶ 県立県民文化センター(水戸市)

内容 ▶

○特別講演:北折一氏

(元NHK「ためしてガッテン」専任ディレクター)

○パネルディスカッション

○農産物や加工品などの展示販売

📍 県保健予防課 ☎ 029(301)3229

募集

貸し付け農地を募集

農業経営の規模縮小・経営転換を考えている方、農地を相続したが管理が困難な方など、農地を貸し付けたい方は、市町村の農政担当課または農地中間管理機構にご連絡ください。一定の要件を満たした場合は、貸し付けた農家や地域に、協力金が交付されます。詳しくは下記まで。

📍 茨城県農地中間管理機構

((公社)茨城県農林振興公社)

☎ 029(239)7131

📍 「茨城県農林振興公社」で検索

ヒューマンライツ・セミナー受講者募集

人権課題について講話します。人権(ヒューマンライツ)について、学んでみませんか。

開催日・講師 ▶

○1月24日(土)

中田光彦氏(介護福祉士)

程塚洋氏(小学校副校長)

○2月7日(土)

岩崎順子氏(いのちの講演家)

石川結貴氏(作家・ジャーナリスト)

会場 ▶ 県総合福祉会館(水戸市)

申し込み方法 ▶ ホームページ、電話など

📍・📧 県人権啓発推進センター

☎ 029(301)3136

📍 「茨城県人権啓発推進センター」で検索

県職員ガイダンス

県職員として働く魅力ややりがい、仕事の内容について紹介します。

※採用活動とは一切関係ありません。

開催日 ▶ 1月28日(水)

会場 ▶ 県庁(水戸市)

内容 ▶

○県の概要・各部門の仕事内容などの説明

○県職員による個別相談

申し込み方法 ▶ ホームページ、電話など

締め切り ▶ 1月21日(水)

📍・📧 県人事委員会事務局

☎ 029(301)5549

📍 「茨城県人事委員会」で検索

県立水戸産業技術専門学院総合実務科 (平成27年度前期生入学選考)

訓練期間 ▶ 4月～9月(授業料無料)

訓練内容 ▶ OA実技・販売・清掃など

募集人数 ▶ 10人

応募資格 ▶

軽度の知的障害者(療育手帳をお持ちの方または公的機関でこれと同等と判断された方)

受付期間 ▶ 1月5日(月)～2月6日(金)

選考日 ▶ 2月19日(木)

応募先 ▶ 最寄りのハローワーク

選考会場 ▶ 県立水戸産業技術専門学院
総合実務科(水戸市)

📍 県立水戸産業技術専門学院総合実務科

☎ 029(300)5221

案内

育児等生活資金貸付制度のご案内

育児休業・介護休業中の勤労者の生活の安定を図るため、休業中の生活資金を低利で融資します。

対象 ▶

県内在住の勤労者で、現在の勤務先に1年以上勤務し、前年税込年収150万円以上で、育児(介護)休業を取得し、休業終了後に復職することが確かな方

用途 ▶ 期間中に必要な生活資金

金利 ▶ 年1.5%(別途保証料:年0.7%)

融資額 ▶

100万円まで(休業1カ月あたり10万円限度)

📍 県労働政策課 ☎ 029(301)3640

📍 お近くの中央労働金庫(県内)

個人住民税は特別徴収で!

特別徴収とは、事業者が毎月の給与を従業員に支払う際に税金を天引きし、市町村に納める制度です。

地方税法上、所得税を源泉徴収している事業者は、個人住民税の特別徴収を行う必要があります。

県と市町村では、納税者間の公平性、納税者の利便性などの確保を図るため、平成27年度から特別徴収を徹底する取り組み(一斉指定)を行います。

📍 県市町村課 ☎ 029(301)2481

📍 自営業・フリーランスの味方です。

今にゆとり 老後にゆとり

国民年金基金

国民年金にゆとりをプラス。自分で入る公的な個人年金。平成25年4月から国民年金に任意加入している60歳以上65歳未満の方も国民年金基金に加入できるようになりました。*日本国内に住所を有する方に限ります。

わたしも、国民年金基金です。優香

加入のメリット

- 受取年金額、掛金は自由に設定
- 万が一の時にはご家族に一時金も
- 基本は終身年金。だから、一生お受け取り
- 掛金は全額控除で税金がお得

お問い合わせ 資料請求は 茨城県国民年金基金 ☎ 0120-65-4192

〒310-0062 水戸市大町3-4-36 大町ビル内 TEL.029-225-4797 FAX.029-224-4552

📍 レーザー白内障治療 県内唯一

📍 次世代近視矯正治療 ReLEx

松本眼科

診療時間 9:00～11:30/14:30～17:00

休診日 日曜日・祝日

取手中央町2-25 取手iセンタービル2F ☎0297-74-5224(代)

📍 0120-47-4976

松本眼科 Matsumoto Eye Clinic

PC用 📱 スマホ専用

おでかけガイド



県近代美術館

企画展「作家とアトリエ展」

— 作品を生み出す身体、創造の場 —

2月15日(日)まで

当館敷地内に新築復元されている中村彝のアトリエをはじめ、生涯にいくつかの画室を構えた横山大観や小川芋銭、そして茨城ゆかりの現代作家らのアトリエを、作品とともに紹介します。



中村彝「静物」1919年 当館蔵

水戸市千波町東久保666の1 ☎029(243)5111 画9992
〈入館料〉一般600円、高・大生360円、小・中生240円

県天心記念五浦美術館

所蔵品展「富士山と筑波山」

1月2日(金)～2月22日(日)

茨城ゆかりの横山大観と小川芋銭を中心とする、近現代の画家が描いた富士山と筑波山の絵画26点を展示し、多彩に表現された名山の魅力を紹介します。



横山大観「紫山返照」1935年

北茨城市大津町椿2083 ☎0293(46)5311 画5711
〈入館料〉一般190円、高・大生110円、小・中生80円

県陶芸美術館

企画展「やきものって何ダ？」

1月2日(金)～3月8日(日)

国内の陶芸専門の美術館で構成する、陶磁ネットワーク会議加盟8館の自慢の作品を含めたコレクションを展示し、焼き物とは何かを紹介します。



有田(柿右衛門様式)「いろえ かちょうもろろかくつぽ」
江戸時代前期 佐賀県立九州陶磁文化館蔵

テーマ展「いばらきの伝統工芸 常陸の匠と手仕事」

3月15日(日)まで

笠間市笠間2345(笠間芸術の森公園内) ☎0296(70)0011 画0012
〈入館料・企画展〉一般720円、高・大生510円、小・中生260円
〈入館料・テーマ展〉一般310円、高・大生260円、小・中生150円

美術館・歴史館・博物館の利用案内 (県立図書館は除く)

- 各館の開館時間/9時30分～17時(入館は16時30分まで) ●月曜休館(祝日の場合はその翌日) ●1月1日は休館
- 満70歳以上の方(健康保険証、運転免許証などを持参してください)、障害者手帳などをお持ちの方と未就学児は入館無料。

各施設については

ひばり おでかけガイド [検索](#)

県立歴史館

テーマ展「見て ふれて 楽しい考古学 — 2014茨城県教育財団調査遺跡紹介展 —」

1月25日(日)まで

(公財)茨城県教育財団は、国や県などが開発事業を行う際に、埋蔵文化財の発掘調査を行っています。本展では、主に平成25年度に調査した15遺跡(縄文時代～江戸時代)について、出土遺物から分かる郷土茨城の歴史の一端を紹介します。



須臾器出土状況(茨城県教育財団提供)

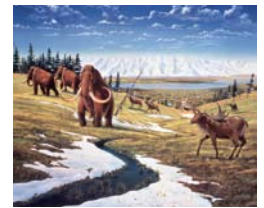
水戸市緑町2の1の15 ☎029(225)4425 画(228)4277
〈入館料〉一般150円、大学生80円、高校生以下無料

県自然博物館

第62回企画展「マンモスが渡った橋 — 氷河期の動物大移動 —」

6月7日(日)まで

現在まで続く氷河期では、寒冷な「氷期」と温暖な「間氷期」が何十回も繰り返されています。この周期的な気候変動がどのように起こり、動物たちにどのような影響を与えてきたのかを紹介します。



移動するマンモスとオオツノジカ

坂東市大崎700 ☎0297(38)2000 画1999
〈入館料〉一般740円、高・大生450円、小・中生140円

県つくば美術館

貸しギャラリーによる展覧会を開催(個展やグループ展) 第7回土曜講座「作家とアトリエ 作品が生まれる“場”の秘密」

…1月10日(土)13時30分～

講師:永松左知(県近代美術館 学芸員)

つくば市吾妻2の8 ☎029(856)3711 画3358

〈入館料〉無料 ※年始は1月1日～4日まで休館

県立図書館

行政書士“暮らしのお困りごと”無料相談会

…1月9日(金)16時～19時、17日(土)13時～16時

三の丸寄席「新春寄席」

…1月10日(土)15時～16時

経営・創業無料相談会

…1月11日(日)10時～16時20分の間に1時間ずつ5回実施

水戸市三の丸1の5の38 ☎029(221)5569 画(228)3583

■開館時間/火～金9時～20時 土日祝9時～17時

■1月の休館日(1、2、3、5、13、19、24～31日)

広告

鉄鋼系 平屋建住宅 **モダム**

耐震構造設計
シックハウス対策
バリアフリー仕様

MHR3550
床面積/58.53㎡(17.70坪)

完成価格
消費税・基礎工事費含む **858.8万円**

※写真は使用例です。
※表示価格には、屋外の「給排水工事・電気工事」、その他各種工事、ガス工事、運送費、諸経費などは含まれておりません。
※建築地域により、防火・防災上の仕様変更、地盤調査による地盤改良や基礎の仕様変更、工事費などが別途必要になる場合があります。
※写真は全て標準仕様以外のものを表します。※1坪=3.3056㎡換算

年始営業日
1/5(月)より

株式会社 **スズキハウス** 茨城営業所
株式会社 **スズキビジネス** 不動産事業部 ☎029-247-0063

〒310-0836 水戸市元吉田町1236-1

スズキハウス [検索](#)

広告

セキスイハイム

日本中にもっと、あったかを。

あったか **ハイム**

すべての家が「暖差リスクゼロ」になることを目指して

おかげさまで 県内 **2万棟** 達成

茨城セキスイハイム株式会社
茨城県水戸市白梅1-7-11 TEL.029-226-6840

いばらき イベントカレンダー 2015年1月～3月



1月

～3/1(日)の土・日・祝日、12～2月は金曜日も開催

◆夜の筑波山空中散歩 ※荒天時中止
(つくば市:筑波山ロープウェイ)
筑波観光鉄道(株) ☎029(866)0611

1/11(日)

◆第9回 古河七福神めぐり
(古河市:古河駅西口駅前広場)
古河市観光協会 ☎0280(91)1811

◆第22回 境達磨市
(境町:境町役場前)
境町観光協会 ☎0280(81)1319

1/12(月)

◆大町だるま市
(筑西市:旧下館大町通り)
筑西市観光協会 ☎0296(20)1160

1/17(土)

◆第45回 とりで利根川どんどまつり
◆第48回 とりで利根川たこあげ大会
(取手市:取手緑地運動公園)
取手市観光協会 ☎0297(74)0217

1/18(日)

◆第4回 常陸大宮クロスカントリー大会兼
みんなで楽しくグリーンウォーキング
(常陸大宮市:水戸グリーンカントリークラブ照田コース)
常陸大宮市体育協会 ☎0295(52)5223

1/25(日)

◆第63回 勝田全国マラソン
(ひたちなか市:市内および東海村内)
勝田全国マラソン大会事務局
☎029(262)5615

2月

2/1(日)

◆第11回 ガヤガヤ★カミスガ
(那珂市:上菅谷駅前ほか)
カミスガプロジェクト事務局 ☎029(229)0845

2/1(日)～28(土)

◆第17回 すいふ蕎麦まつり
(常陸太田市:蕎麦まつり参加店)
常陸太田市観光物産協会 ☎0294(72)8194

2/3(火)

◆節分祭
(鹿嶋市:鹿島神宮)
鹿島神宮 ☎0299(82)1209

2/7(土)～15(日)

◆第7回 小美玉ゆめ未来芸術展
(小美玉市:四季文化館の～れ)
小美玉市茨城空港利用促進協議会事務局
☎0299(48)1111

2/7(土)～22(日)

◆春を呼ぶ福寿草まつり
(石岡市:県フラワーパーク)
県フラワーパーク ☎0299(42)4111

2/13(金)～15(日)

◆早春の草花フェア
(那珂市:県植物園)
県植物園 ☎029(295)2150

2/20(金)～3/31(火)

◆第119回 水戸の梅まつり
(水戸市:偕楽園、弘道館)
水戸の梅まつり実行委員会 ☎029(224)0441

3月

3/6(金)～8(日)

◆第3回 全国梅まつり in 水戸
(水戸市:偕楽園隣接「常磐神社」境内)
水戸観光協会 ☎029(224)0441

3/7(土)

◆結いのおと
(結城市:北部市街地)
(株)TMO結城 ☎0296(33)0073

3/20(金)～4/5(日)

◆第39回 古河桃まつり
(古河市:古河総合公園)
古河市観光協会 ☎0280(91)1811

3/21(土)～28(土)

◆第11回 かさま国際音楽アカデミー2015
(笠間市:県教育研修センターほか)
笠間市生涯学習課 ☎0296(77)1101

3/28(土)

◆おはなしおさんぽの会
(阿見町:予科練平和記念館)
予科練平和記念館 ☎029(891)3344

いばらき イベントカレンダー ひなまつり



1/31(土)～3/8(日)

◆那珂のひなまつり つるしびな展示
(那珂市:歴史民俗資料館、曲がり屋ほか)
NPO法人ひろがる和 那珂つるしびなの会
☎029(298)1248

2/3(火)～3/3(火)

◆かさまの陶雛-桃宴-
(笠間市:ギャラリーロード、陶の小径ほか)
やまさき陶苑 ☎0296(72)6865

2/4(水)～3/3(火)

◆真壁のひなまつり 和の風第十三章
(桜川市:真壁町市街地)
桜川市商工観光課 ☎0296(55)1159

2/7(土)～3/8(日)

◆第4回 ひなに魅せられて
(下妻市:ふるさと博物館)
下妻市ふるさと博物館 ☎0296(44)7111

◆筑西雛祭り ひなめぐり

(筑西市:下館駅周辺)
筑西市商工観光課 ☎0296(54)7011

2/11(水)～3/3(火)

◆第11回 取手ひなまつり
(取手市:市内特設会場、各商店)
取手市商工会 ☎0297(73)1365

2/14(土)～3/3(火)

◆第11回 土浦の雛まつり
(土浦市:土浦まちかど蔵「大徳」ほか)
土浦市観光協会 ☎029(824)2810

◆第9回 いしおか雛巡り

(石岡市:中心市街地)
石岡商工会議所 ☎0299(22)4181

◆結城のひなまつり

(結城市:北部市街地)
(株)TMO結城 ☎0296(33)0073

2/18(水)～3/3(火)

◆手作りひな人形まつり
(高萩市:高萩市民センター、高萩駅前商店街)
NPO法人里山文化ネットワーク ☎0293(22)3650

3/1(日)～31(火)

◆スロータウン鯨ヶ丘ひなまつり
(常陸太田市:鯨ヶ丘商店街)
鯨ヶ丘商店会長(きくや) ☎0294(72)0569

※行事の日程や内容については、
変更になる場合がありますので、
お出かけの際には前もってご確認ください。

茨城の観光情報はここ

一人でも悩まず、ご相談下さい

老後対策、相続、遺言作成、
成年後見制度、終活相談等、
シニア分野が得意

●どんな相談でも解決。
●県内どこへでも出張可能。

株式会社 FPプラザ・あい21
フリーダイヤル あい21で ハッピーな暮らし
0120-121-894

JR常磐線「取手駅」東口から徒歩約3分
〒302-0013 取手市台宿2-3-4
TEL.0297-73-8121 FAX.0297-73-6121
http://www.ai21.co.jp

税金のことはお気軽に税理士へ
e-Taxの相談もお気軽に税理士へ

お近くの税理士事務所
事前予約制

少額な税金の還付申告を無料で行います

実施日:平成27年2月12日(水)・2月23日(月)

※なお、ご相談の内容によりましては有料になることもあります。

関東信越税理士会茨城県支部連合会
水戸市桜川2-2-35 茨城県産業会館12階
TEL.029-221-8786 http://www.myfavorite.bz/ibazei/

受賞作品が決定しました!

いばらき広告大賞

昨年7月から9月にかけて“いばらき”の魅力をPRする動画などを募集しました。
 タレントで映画監督の木村祐一氏、コピーライターの渡辺潤平氏ほか審査員による審査を経て、
 第一回京都国際映画祭(10月19日)のステージにおいて、優秀作品などが発表されました!

“いばらき愛”に満ちた、2,100点を超えるたくさんのご応募をありがとうございました。

なお、受賞作品などについては、「いばキラTV」や県関係施設で紹介していくほか、各PRイベントで活用していきます。

コピー部門 最優秀作品賞1点

最下位が
 こんなに素晴らしいなんて、
 日本は最高の国だ。

柴田 賢一様

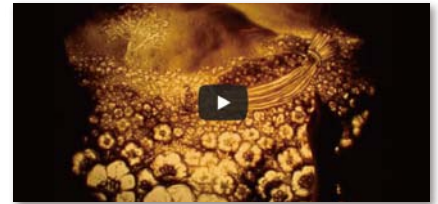
動画部門 優秀作品賞3点



原 祥太様
 (茨城の日本一を、テンポ良くスケッチで紹介)



亀山 知哉様
 (県内の見どころを、視点の異なる2つの画面で爽やかに紹介)



村西 なおみ様
 (特産品の納豆を、美しいサンドアートで表現)

ポスター部門 優秀作品賞3点



アソラボ様
 (isDesign×空色)



杉山 卓思様



井上 真木様

問 県広報広聴課 ☎029(301)2123 ※受賞作品など詳しくは「いばらき広告大賞」で検索

常陽銀行

ご家族・おともだち
ご紹介
 キャンペーン

キャンペーン期間
平成26年10月20日～平成27年3月31日

当行で既に口座をお持ちのお客様が
 新たなお客様をご紹介いただき、
 ご紹介いただいたお客様が
 下記の対象商品をお取引いただいた場合にご紹介者様・ご紹介いただいた方それぞれに

もれなく
ギフトカード1,000円分
 プレゼント!

さらに
 ご紹介者様に **毎月抽選で計10名様**

豪華景品
プレゼント!

毎月抽選で**1名様に豪華特賞・9名様に豪華賞**
詳しくは店頭備付けのパンフレットをご覧ください。

投資信託
外貨預金
新規口座開設

株式投資信託
外貨定期預金
50万円以上入庫

積立投信
外貨積立預金
毎月5千円以上積立

住宅
ローン
ご契約

マイカー
ローン
ご契約

教育
ローン
ご契約

詳しくは、常陽の窓口、または常陽ハローセンターまで ☎0120-380-057 受付時間 平日/9:00～20:00
※ただし、年末年始、ゴールデンウィーク期間中を除く

株式会社常陽銀行 登録金融機関 関東財務局長(登)第45号 加入協会：日本証券業協会 一般社団法人 金融先物取引業協会 平成26年11月1日現在

テレビ

【磯山さやかの旬刊! いばらき『若大将のゆうゆう散歩』内で放送】

テレビ朝日 毎週金曜日(午前10:25頃 2分間)
 火・水・木曜日(午前5:50~6:00の間)※ダイジェスト版CM
 いばらき大使の磯山さやかさんが、県内の観光スポットなどを歩きつつ茨城の知られざる魅力を紹介しています。
 9日 袋田の滝 23日 茨城の「れんこん」
 16日 茨城の「いちご」 30日 酒蔵巡り
 ※放送内容は変更される場合もあります。

ラジオ

茨城放送(IBC) 1197kHz(水戸) 1458kHz(土浦)
【ラジオ県だより~県民情報コーナー~】

県の施策や催し物のお知らせ(5分間)
 月~金曜日 7:30 11:55 17:55 土曜日 11:55

【県政スポット】

県の施策をCM風に紹介(各時報前の20秒)
 月~土曜日 8:00 10:00 18:00 日曜日 9:00 16:00

インターネットテレビ

【いばキラTV】

パソコンやスマートフォンなどで無料で視聴できます。
<http://www.ibakira.tv/>

ホームページ

<http://www.pref.ibaraki.jp/>

ツイッター

県からのお知らせをつぶやいています。
 @Ibaraki_Kouhou

電子チラシ・電子書籍

電子チラシサイト「Shufoo!」、電子書籍サイト「ibaraki ebooks」で、「ひばり」や観光情報などを配信しています。

【Shufoo!】<http://www.shufoo.net/>
 【ibaraki ebooks】<http://www.ibaraki-ebooks.jp/>

行政情報センター(県庁舎3階)

県の刊行物などを閲覧することができます。
 【開庁日の8時30分~17時15分】

声の広報

視覚障害者を対象に、「ひばり」の内容をテープ・CDに収録して貸し出しています。

県視覚障害者協会 ☎029(221)0098

県政についての意見・要望などは

県民相談センター(県庁舎3階) ☎029(301)2147 ㊚2169

✉email@pref.ibaraki.lg.jp

または次の地方県民相談センターへ

常陸太田合同庁舎内 ☎0294(80)3322

鉾田合同庁舎内 ☎0291(33)6123

土浦合同庁舎内 ☎029(822)7010

筑西合同庁舎内 ☎0296(24)9074

※法律相談(電話要予約)は、県庁舎3階の県民相談センターで受け付けています。

「ひばり」は各市町村、県出先機関、県内金融機関(常陽銀行、筑波銀行)などに配置しています。

料金受取人払郵便

水戸中央局 承認

6783

差出有効期間
平成28年12月31日まで

お出しください (切手を貼らずに)

3 1 0 - 8 7 9 0

水戸市笠原町九七八番六

茨城県知事 橋本 昌 行

あなたの声を県政に!

茨城県では、より多くの皆さまのご意見をお聞きして県政に反映させたいと考えています。あなたの茨城県政へのご提案やご意見をお寄せください。

☎ 029(301)2169

封筒の作り方

- ①切り取り線に沿って紙面から切り取り、この面が外側になるように中央を折ります。
- ②宛先を下にして、のりしろを図のようにはり合わせます。
- ③切手を貼らずそのまま近くのポストへ投かんしてください。